



Elektropumpe „Hornet W 40“ mit Pumpenhaube

Elektropumpe „Diesel-Spezial“ (Hornet W 50) mit Pumpenhaube

1. Montage Domdeckel und Halter für Pumpenhaube

- Dichtung (Pos. 14) nach Entfernen der Schutzfolie auf Tankflansch innerhalb des Lochkreises aufkleben.
- Domdeckel (Pos. 13), mit der Muffe R 1“ (für Grenzwertgeber) zur vorderen Stirnseite weisend, auf den Tankdom aufsetzen und mit zwei Schrauben (Pos. 15) durch die Bohrungen C und D (Bohrungszeichen nach Abb. 1) und zwei Muttern (Pos. 16) lose aufschrauben.
- Halter (Pos. 5) mit zwei Schrauben (Pos. 30) durch die Bohrungen A und B (Abb. 1) sowie einer Scheibe (Pos. 31) und zwei Muttern (Pos. 16) auf den Domdeckel lose aufschrauben.
- Halter zum Tank ausrichten und mit Domdeckel auf Tankfest verschrauben.

2. Montage der Pumpe

2.1. Elektropumpe „Hornet W 40“

- Elektropumpe (Pos. 26) nach beiliegender „Montage- und Betriebsanleitung -Hornet-“ komplettieren und in die senkrechte Muffe R 2“ des Domdeckels (Pos. 13) einschrauben. (Pumpe vor Montage des Halters für Pumpenhaube auf Domdeckel aufschrauben, Druckschlauch mit Zapfventil erst anbringen, wenn Pumpe auf Domdeckel montiert.)

2.2. Elektropumpe „Diesel-Spezial“ (Hornet W 50)

- Adapterstück (Pos. 18) in die senkrechte Muffe R 2“ des Domdeckels fest einschrauben.
- Saugschlauch (Pos. 20) in die Muffe der Elektropumpe (Pos. 17) dicht einschrauben.
- Pumpe mit Saugschlauch in das Adapterstück (Pos. 18) einsetzen, ausrichten und Arretierschrauben (Pos. 19) fest anziehen.
- Füllschlauch (Pos. 21) mit Zapfpistole (Pos. 22) an Pumpe dicht anschrauben.
- Zapfpistole (Pos. 22) mit Auslauf durch den Haltering am integrierten Zapfpistolenthaler durchstecken und Schutzbügel von oben in den Haken einhängen.

Zur Beachtung: Bei der Montage der Pumpen auf CEMO-Tanks der Baureihe KT ist darauf zu achten, daß der Saugschlauch generell um 150 mm gekürzt werden muss.

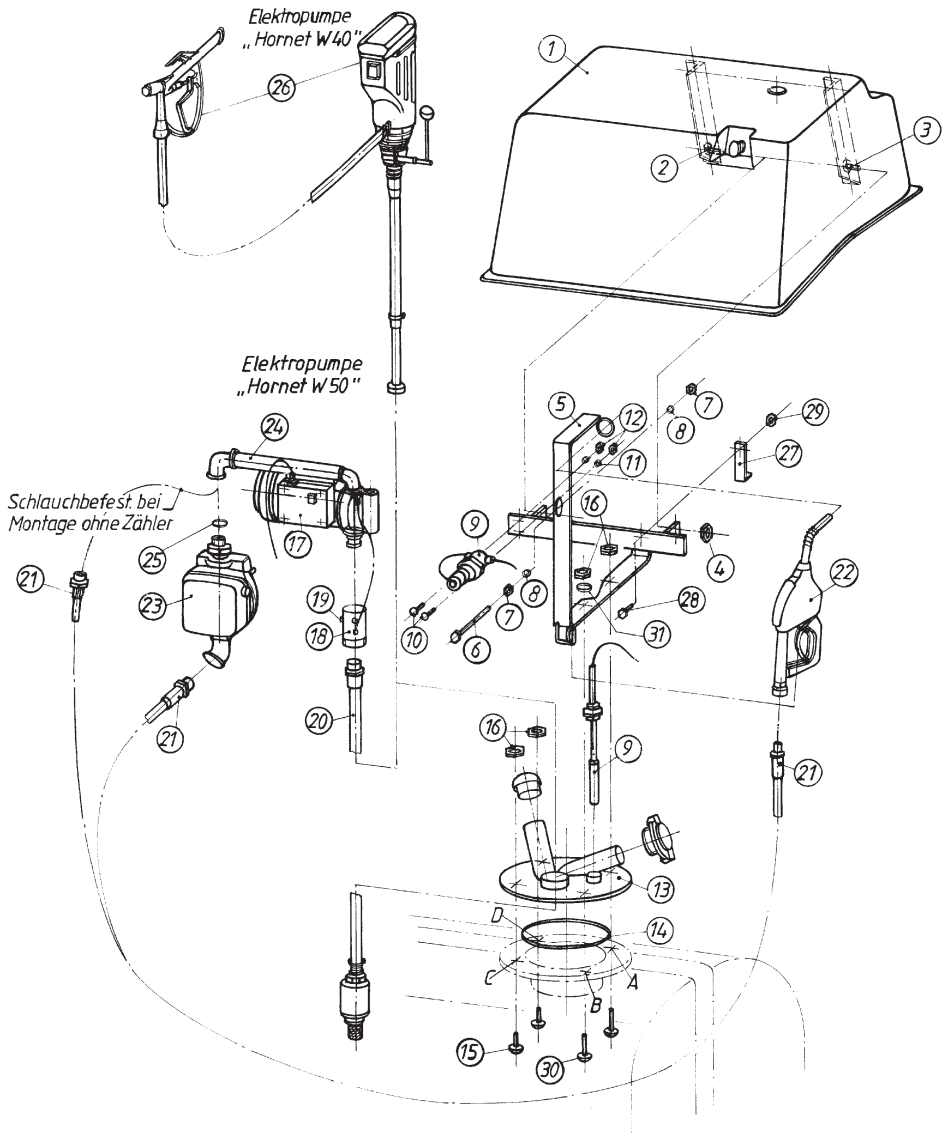
2.3. Zählwerk für „Diesel-Spezial“

- Zählwerk (Pos. 23) mit O-Ring (Pos. 25) in Verbindungsrohr (Pos. 24) einschrauben. Um die richtige Stellung des Zählwerks zu erreichen, sind verschiedene O-Ringe beige packt.

Zur Beachtung: Bei der Montage des Zählwerks für „Diesel-Spezial“ auf CEMO-Tanks der Baureihe KT ist der Domdeckel mit Zapfpistolenthaler um 90° gegen den Uhrzeigersinn verdreht auf den Tankflansch aufzuschrauben.

3. Montage Grenzwertgeber

- Grenzwertgeber (Pos. 9) in Muffe R 1“ einschrauben (Einstellmaße siehe Grenzwertgeberzulassung).
- Bei Halter mit Pumpenhaube Steckdose mit Schrauben (Pos. 10), Scheiben (Pos. 11) und Muttern (Pos. 12) am Halter (Pos. 5) befestigen. Hierzu Steckdose öffnen. Bei Montage ohne Pumpenhaube Steckdose bauseits befestigen.

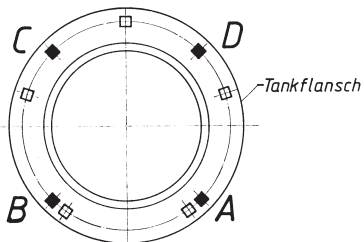


Achtung:

Pos. 15 und 30 entfallen bei Tankflansch mit Stehbolzenschraube (CEMO-Tanks der Baureihe KT). Hier sind die Stehbolzenschrauben M 10 x 45 zur Montage des Zapfpistolenhalters (Pos. 5) durch Stehbolzenschrauben M 10 x 50 zu ersetzen.

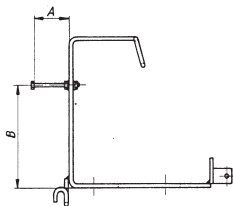
Pos.	Benennung	Stück	Artikel-Nr.
1	Pumpenhaube für Dieseltank komplett	1	130.0049.420
2	Schraubenbolzen M 10 x 35	1	siehe Pos. 1
3	Schraubenbolzen M 10 x 30	1	siehe Pos. 1
4	Sicherungsmutter M 10 DIN 985-verz.	1	siehe Pos. 1
5	Zsb. Halter für Pumpenhaube mit Zapfpistolenhalter	1	130.0049.410
5	Zsb. Zapfpistolenhalter	1	133.0049.410
6	Sechskantschraube M 8 x 90 DIN 931-verz.	1	900.1508.034.ZN
7	Sechskantmutter M 8 DIN 934-verz.	2	900.1708.000.ZN
8	Scheibe A 8,4 DIN 125-verz.	2	900.2608.000.ZN
9	Grenzwertgeber mit Steckdose	1	913.0329.231
10	Zyl.-Schraube M 5 x 20 DIN 84-verz.	2	900.0005.020.ZN
11	Scheibe A 5,3 DIN 125-verz.	2	900.2605.000.ZN
12	Sechskantmutter M 5 DIN 934-verz.	2	900.1705.000.ZN
13	Domdeckel komplett	1	913.0429.111
14	Dichtung für Domdeckel	1	913.0129.150
15	Flachrundscharbe M 10 x 30 DIN 603-verz.	2	900.1210.022.ZN
16	Sechskantmutter M 10 DIN 934-verz.	4	900.1710.000.ZN
17	Elektropumpe „Diesel-Spezial“ (Hornet W 50)	1	936.2210.050
18	Adapterstück R 2“	1	130.0049.116
19	Arretierschrauben	2	siehe Pos. 18
20	Saugschlauch	1	130.0049.114
21	Füllschlauch, 4 m lang	1	130.0049.113
22	Automatik-Zapfpistole	1	130.0049.115
23	Zählwerk für „Diesel-Spezial“	1	130.0045.111
24	Verbindungsrohr für Zählwerk	1	siehe Pos. 17
25	O-Ring	1	siehe Pos. 23
26	Elektropumpe „Hornet W 40“	1	936.2210.040
27	Arretierwinkel für Pumpenhaube	1	130.0049.413
28	Sechskantschraube M 6 x 20 DIN 933-verz.	1	900.1606.020.ZN
29	Sicherungsmutter M 6 DIN 985-verz.	1	900.2006.000.ZN
30	Flachrundscharbe M 10 x 35 DIN 603-verz.	2	900.1210.023.ZN
31	Scheibe A 10,5 DIN 125-verz.	1	900.2610.000.ZN

Abb. 1, Draufsicht



vordere Stinseite vom Tank

Abb. 2, Einstellmaße



A = 74 mm

B = 195 mm

4. Montage Haube

- Arretierwinkel (Pos. 27) mit Schraube (Pos. 28) und Sicherungsmutter (Pos. 29) an Halter (Pos. 5) beweglich anschrauben (Schraubenspiel ca. 1 mm).
- Sicherungsmutter (Pos. 4) vom Schraubenbolzen (Pos. 3) abschrauben.
- Haube (Pos. 1) am Halter (Pos. 5) einhängen. Dazu zuerst den Schraubenbolzen (Pos. 2) in die bestimmte Bohrung am Halter nach vorne einschieben, den Schraubenbolzen (Pos. 3) zur Bohrung am Halter hin ausrichten und mit der Haube nach vorne durchstecken.
- Sicherungsmutter (Pos. 4) auf Schraubenbolzen (Pos. 3) mit ca. 0,5 mm Spiel aufdrehen.

5. Schließen der Haube

- Im geschlossenen Zustand liegt die Haube (Pos. 1) auf dem oberen Bügel des Halters (Pos. 5) auf.
- Die Schraube des Aushängeschutzes (oben an der Haube) greift neben dem Bügel des Halters (Pos.5).
- Der Schloßbolzen (Pos. 6) wird mit Mutter (Pos. 7) sowie Scheibe (Pos. 8) im Langloch vormontiert (Einstellmaße siehe Abb. 2).
- Das Schloß rastet nur ein, wenn mit dem Schlüssel der Schloßhaken zuerst geöffnet und dann verschlossen wird.
- Ist zuviel oder zuwenig Spiel am Schloßbolzen (Pos. 6) vorhanden, kann dieser im Langloch versetzt werden.

Zur Beachtung: Es ist unbedingt darauf zu achten, daß der Steg des Halters (Pos. 5), an welchem der Schloßbolzen (Pos. 6) angeschraubt ist, senkrecht zum Domdeckel steht. Ist das nicht der Fall, so muß er durch leichtes Nachbiegen ausgerichtet werden, da sonst die Einstellmaße nach Abb. 2 einen optimalen Schließvorgang nicht garantieren können.

6. Befüllen der Dieselstation

- Damit die Zapfpistole des Tankfahrzeuges an die Tankwagenkupplung am Domdeckel (Pos. 13) angeschlossen werden kann, muß die Pumpenhaube (Pos. 1) durch Kippen des Arretierhebels (Pos. 27) vollständig geöffnet werden.

Sicherheitstechnische Hinweise:

1. Setzen Sie die Pumpe nur für Heizöl und Diesel ein.
2. Lassen Sie die Pumpe nicht länger als 2 Minuten gegen die geschlossene Zapfpistole laufen.
3. Überwachen Sie den Tankvorgang immer und schalten Sie die Pumpe nach jedem Gebrauch aus.
4. Lassen Sie die Zapfpistole nach Gebrauch nicht auf dem Boden liegen.
5. Schützen Sie den Füllschlauch vor Bruch-, Schnitt- und starker Hitzeeinwirkung.

Diesel- und Heizölnfälle lassen sich vermeiden - helfen Sie mit !