



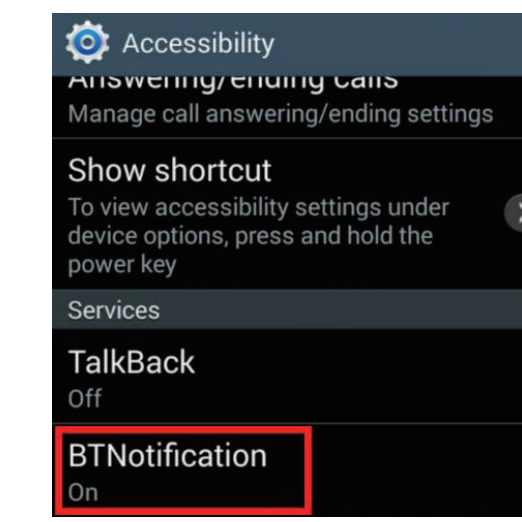
## Benutzerhandbuch XLYNE Smart Watch



Garantie: 12 Monate



3: Klicken Sie auf "Zugangseinstellungen" (Accessibility settings), um die Meldungen per Bluetooth zu aktivieren. Die Option "ON" kennzeichnet dabei

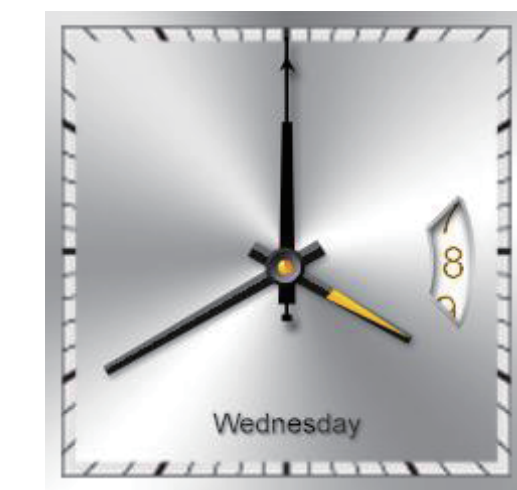


4: Klicken Sie auf "Benachrichtigungs-APP" (Notification APP), um auszuwählen, welche APP-Meldungen eine Benachrichtigung der Uhr auslösen sollen:

11

Daneben verfügt die Smart Watch über eingebautes Bluetooth (Bluetooth Headset-Verbindung), FM, Weckfunktion, Kalender, MP3, Schlafüberwachung, Schrittzähler, Kamera mit Selbstauslöser, Aufnahme- und Abspielfunktion für Videos und viele Funktionen mehr.

## 2.1 Standby-Uhr



4

## Sicherheitshinweise

Bitte lesen Sie das Handbuch vor Inbetriebnahme sorgfältig durch. Nur mit zugelassenen Akkus, Ladegeräten und Zubehör verwenden, da wir keinerlei Verantwortung für Schäden übernehmen, die durch die Benutzung von Fremdzubehör entstehen. Unbefugtes Auseinanderbauen der XLYNE Smart Watch nur auf eigene Gefahr. Achtung! führt zum Verfall der Garantie. Keinen mechanischen Schwingungen oder Schüttelvorgängen aussetzen, Bildschirm nicht gewaltsam mit Werkzeug bearbeiten. Keine Lösungsmittel wie Benzol, Verdünnern oder Alkohol zur Reinigung des Gehäuses verwenden. Die XLYNE Smart Watch darf nicht mit ätzenden Chemikalien oder ähnlichen Stoffen in Berührung kommen. Benutzen Sie stattdessen ein weiches Tuch zur sanften Reinigung. Intensive Sonneneinstrahlung, Berührung mit Staub bzw. intensiven (Luft)Verschmutzungen vermeiden. XLYNE Smart Watch trocken halten. Nicht in feuchten Umgebungen wie Badezimmer benutzen. Die XLYNE Smart Watch ist nicht wasserdicht. Bitte vermeiden Sie es unbedingt das Produkt Regen oder Feuchtigkeit auszusetzen. Bitte bewahren Sie die Smart Watch an einem sicheren Ort außer Reichweite von Kindern auf, um Unfälle zu verhindern.

1

- Bitte stellen Sie sicher, dass Ihre SIM-Karte von Ihrem Netzanbieter unterstützt wird.
- Versuchen Sie, das Netzwerk manuell auszuwählen.
- Bitte versuchen Sie es später noch einmal, sollte das Netzwerk überlastet sein.

### Smart Watch kann nicht angerufen werden:

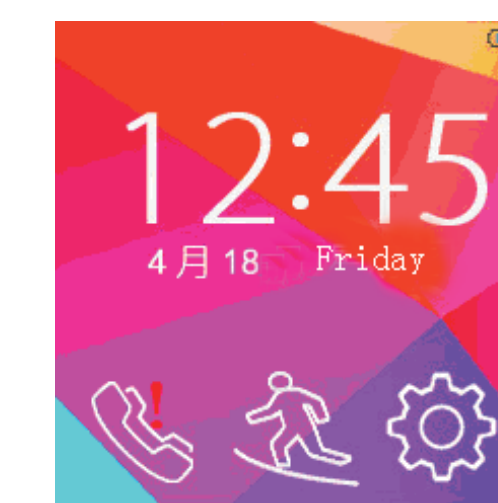
- Bitte stellen Sie sicher, dass die gewählte Telefonnummer korrekt ist, und drücken Sie die "Anruf"-Taste.
- Wenn Sie über das Internet anrufen wollen, überprüfen Sie bitte, ob die Länder- und Ortsvorwahl korrekt ist.
- Bitte stellen Sie sicher, dass das Handy mit dem Netzwerk verbunden ist und das Netzwerk nicht gerade überlastet ist.
- Bitte stellen Sie sicher, dass auf Ihrer SIM-Karte genügend Geld ist und keine Anrufsperrung besteht.
- Erfragen Sie Ihre Registrierungsdaten (z.B. Limit, SIM-Kartengültigkeit etc.) vom Netzbetreiber.
- Bitte stellen Sie sicher, dass Sie keine Anrufbeschränkung eingestellt haben.
- Bitte überprüfen Sie, ob Sie eine Rufnummernbeschränkung eingegeben haben.

### Musik kann nicht abgespielt werden:

- Bitte überprüfen Sie, ob das Musikformat unterstützt wird (z.B. durch Verwendung von MMF-Dateien).

14

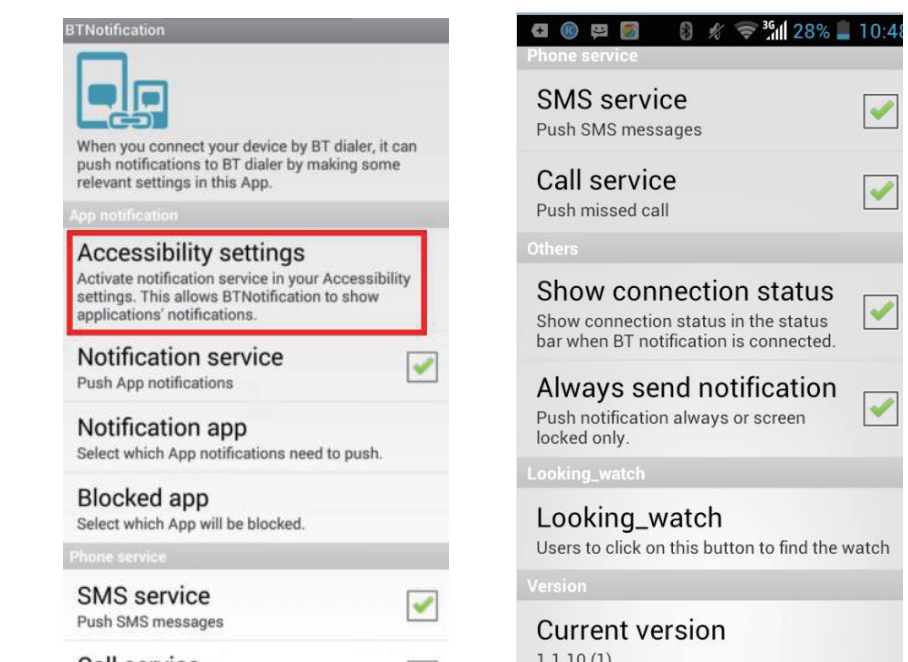
## 2.2 Hauptmenü



1. Zeit- und Datumsanzeige
2. Von Links nach Rechts: Entgangene Anrufe, Pedometer, Smart Watch Einstellungen

5

Danach geben Sie die nachstehend angezeigten Schnittstelleneinstellungen (Interfaces) ein:



Klicken Sie  um festzulegen, ob der Push-Benachrichtigungsservice für die Uhr aktiviert (open) oder deaktiviert (closed) sein soll. Ist das grüne Häkchen gesetzt (-Symbol) bedeutet dies, der Service ist aktiviert (open).

10

### Smart Watch kann nicht eingeschaltet werden:

- Drücken Sie die "An"-Taste (ON) bis der Bildschirm hochfährt
- Überprüfen Sie die Akkuleistung.
- Überprüfen Sie, ob der Kontakt des Akkus eventuell zu schwach ist oder vollkommen fehlt. Nehmen Sie den Akku hierfür heraus und setzen Sie ihn neu ein. Danach Gerät bitte erneut einschalten.

### Smart Watch zeigt mehrere Minuten lang keinerlei Reaktion:

- Drücken Sie die "Aus"-Taste (OFF).
- Entfernen Sie den Akku und setzen Sie ihn erneut ein. Danach bitte erneut einschalten.

### Kurze Betriebsdauer:

- Bitte stellen Sie sicher, dass Sie nicht versehentlich den Bildschirmschoner ausgeschaltet haben.
- Bitte stellen Sie sicher, dass Sie das Gerät lange genug laden (über 3 Stunden).
- Wenn nach ausreichender Ladezeit den Angaben der Uhr zufolge nur eine Teillaufladung stattgefunden hat, kann auch die Akku-Ladestandsanzeige selbst falsch sein. Bitte warten Sie nach Entfernung des Ladegerätes daher erst noch ca. 20 Minuten, um die richtige Anzeige zu erhalten.

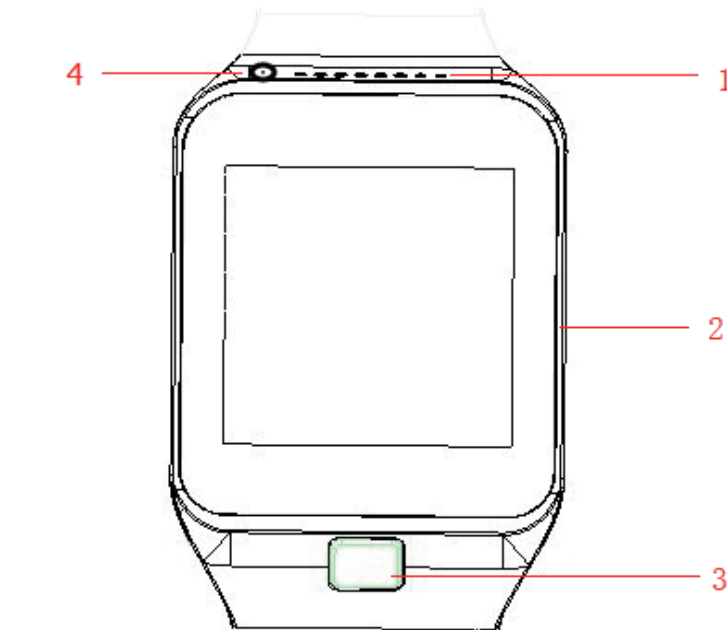
### Keine Verbindung zum Netzwerk möglich:

- Bitte wechseln Sie Ihren Standort und versuchen es erneut.
- Bitte bestätigen Sie die Standortinformationen des Netzwerkdienstes Ihres Netzanbieters.

13

## 1. Einführung

### 1.1 Vorstellung der Hauptfunktionen

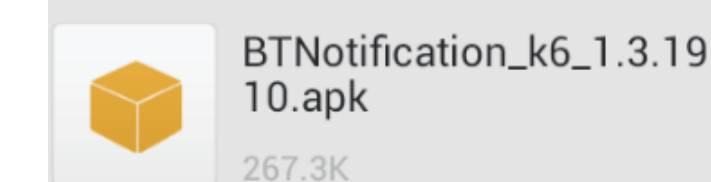


1. Lautsprecher
2. USB-/Kopfhörer-Anschluss
3. ON-/ OFF-/ Return-Taste (=Funktionen: Ein/Aus/Zurück)
4. Kamera

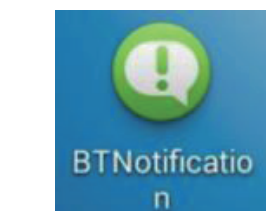
2

## 3.5 APK-Installation für Smartphones

1: Damit der Synchronisationsservice funktionieren kann, muss zunächst das Android Package (APK) auf Ihrem Smart Phone installiert werden. Scannen Sie hierfür den QR-Code in der Uhr, laden Sie die APK-Datei herunter und installieren Sie sie auf Ihrem Handy.



2: Wenn Sie die Push-Benachrichtigungen Ihres Handys mit der Uhr synchronisieren wollen, klicken Sie auf dieses APK-Symbol und öffnen Sie so die zugehörige Software (Achtung: Bevor Sie diesen Schritt durchführen, stellen Sie bitte sicher, dass Ihr Handy mit der Uhr über Bluetooth verbunden ist).



Achtung! iPhones/ iOS unterstützt diese Funktion (App) nicht.

### 3. Dann erreichen Sie das untenstehende Interface

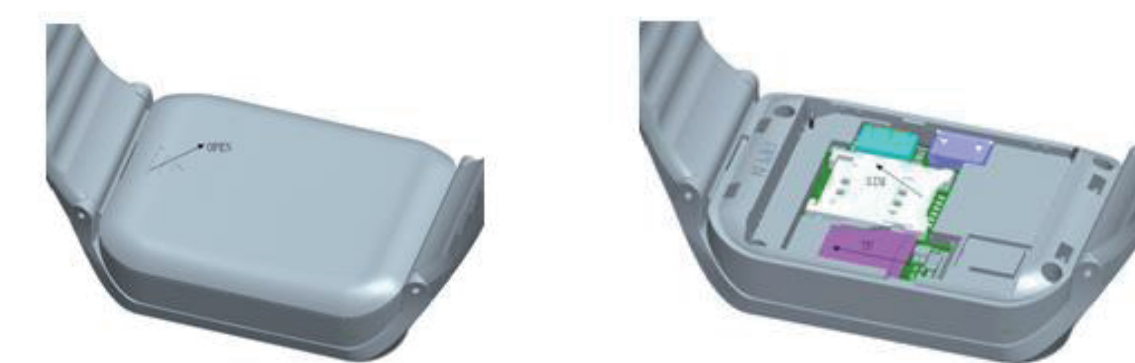
9

## 2.3 Funktionsmenüs



6

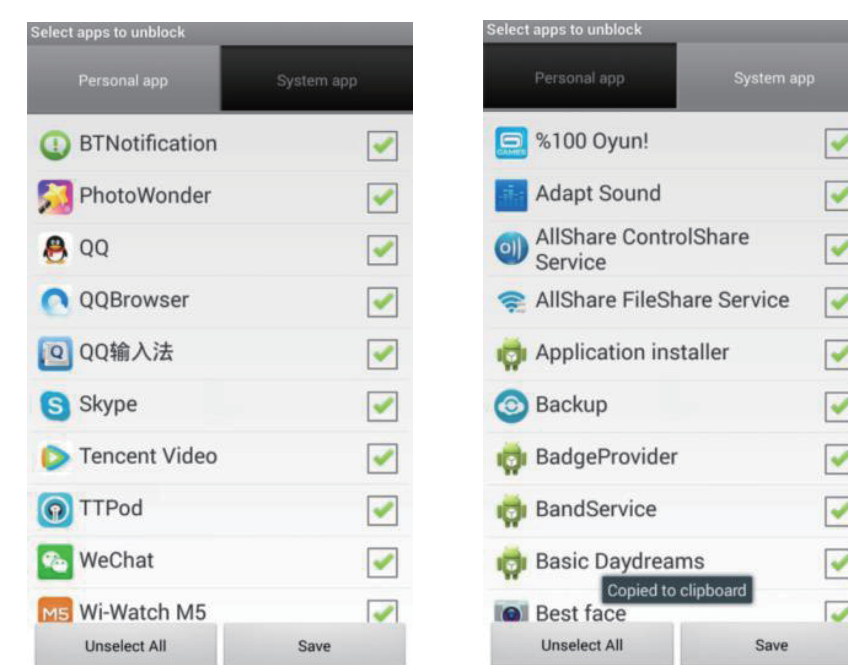
## 1.2 Schritt-für-Schritt Anleitung für den Akkutausch und das Einsetzen von SIM- bzw. microSD-Karten



### 2. Funktionen

Die XLYNE Smart Watch unterstützt GSM Quad-Band-SIM-Karten (850MHZ, 900MHZ, 1800MHZ, 1900MHZ) und erweiterte TF-Speicherkarten. Dabei ist die Smart Watch nicht nur eine Uhr. Sie können seine intelligente Bluetooth-Technologie auch dazu nutzen, um den Musik-Player, die Anrufe, die Anrufliste und das Telefonbuch mit Android Smartphones zu synchronisieren oder eine Synchronisierung mit SMS, Emails, Facebook-, Skype-, Twitter-etc. Nachrichten des Android Smartphones durchzuführen.

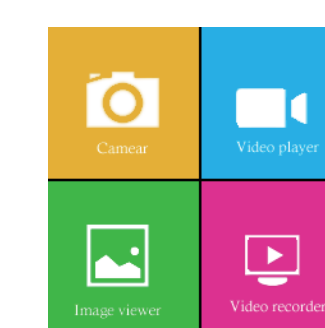
3



### Allgemeine Tipps zur Fehlerbehebung

Sollten Probleme bei der Verwendung der XLYNE Smart Watch auftreten, folgen Sie bitte zuerst den unten angegebenen Lösungsanweisungen. Sollten die Schwierigkeiten danach weiterhin bestehen, kontaktieren Sie bitte den Händler oder wenden Sie sich an info@xlyne.com (nur mit original Kaufbeleg).

12



Achtung: Die Erinnerungsfunktion für Menschen mit vorwiegend sitzender Tätigkeit, die bei zu langer Inaktivität den Träger daran erinnert, sich zu bewegen, der Schrittzähler und die Schlafüberwachung nutzen alle denselben Sensor. Daher können diese drei Funktionen nicht gleichzeitig genutzt werden.

WICHTIG: Vor Benutzung der Kamera zur Aufnahme von Fotos oder Videos bitte TF-Karte in die Uhr einsetzen.

## 3. Einstellungen

### 3.1 Bluetooth-Einstellungen

Optionen	Anweisungen
Bluetooth-Aktivierung	Sie können Bluetooth an-/ausschalten

7

Suche von Freisprecheinrichtungen	Nach Funktionsaktivierung: Einfach Geräte suchen und damit kommunizieren.
Mein Gerät (My device)	Bluetooth-Namensänderung möglich

### 3.2 Werkseinstellungen wiederherstellen

Wird diese Funktion ausgewählt, wird die Smart Watch auf die Werkseinstellungen zurückgesetzt. Hierfür muss allerdings ein Passwort eingegeben werden. Dieses Passwort (bzw. dieser Zurücksetzungscode) lautet "1122".

### 3.3 Audio-Player

Das eingebaute Abspielgerät für Audiodateien kann sowohl Musik abspielen als auch die Musik für den Klingelton festlegen. Aber Vorsicht: Die MP3 Dateien können nur abgespielt werden, wenn sie vorher in einem Verzeichnis "Meine Musik" (My music) unter dem Stammverzeichnis abgelegt und gespeichert worden sind. Bitte wählen Sie allerdings beim Abspielen der Musik eine geeignete Lautstärke, da es bei fortgesetztem Hören bei zu starker Lautstärke zu Gehörschäden kommen kann.

### 3.4 FM-Radio

Wenn Sie die Smart Phone dazu benutzen, um Radio zu hören, stecken Sie bitte den Kopfhörer in den USB-Anschluss. Die Leitung des Kopfhörers ist dabei zugleich die Antenne des Radios, sodass Sie gebeten werden, diese frei herunterhängen zu lassen.

8