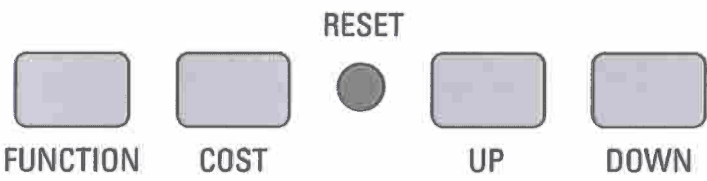
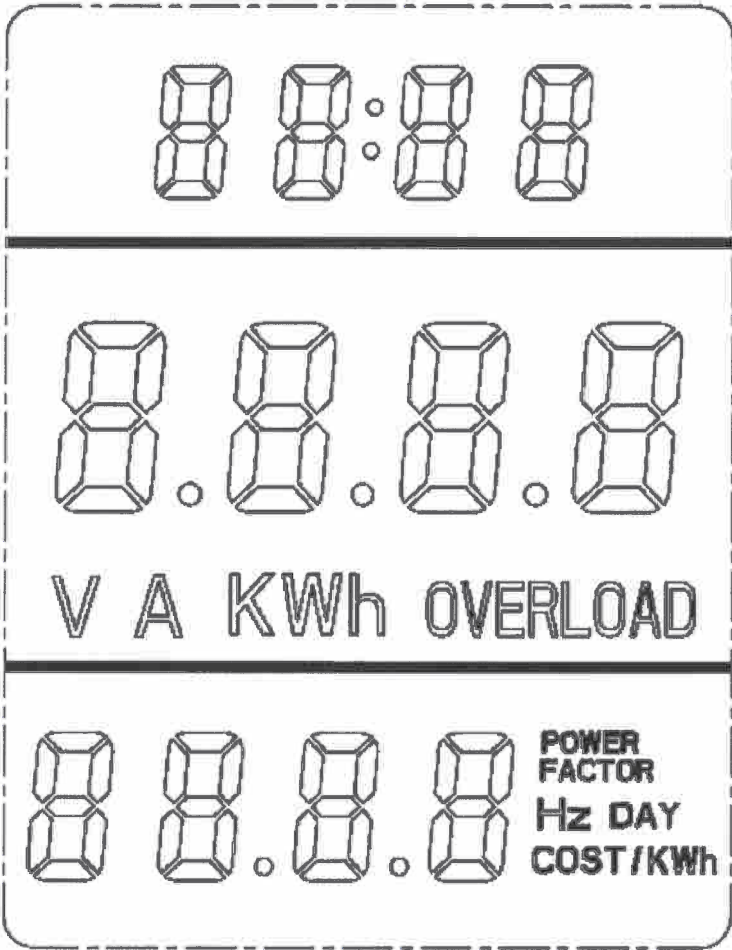




Energiekosten-Messgerät »Premium« Energy cost meter



00111908





D Bedienungsanleitung

Energiekosten-Messgerät „Premium“

Das Energiekostenmessgerät „Premium“ ermöglicht es Ihnen auf einfache Art und Weise die „Stromfresser“ in Ihrem Haushalt oder im Büro zu ermitteln. Durch den Austausch dieser Geräte gegen energiesparende Geräte (wie Klasse A, A+, A++) können Sie zum einen Geld einsparen und zum anderen einen wichtigen Beitrag zum Umweltschutz leisten.

Beispiel: Der Austausch eines älteren Gefrierschranks (ca. 15 Jahre alt) gegen ein energiesparendes A++-Gerät spart jährlich bis zu 300 kWh oder bis zu 60 Euro (auf der Grundlage von 20 ct/kWh).

Daneben zeigt das Gerät die aktuellen Werte für Netzspannung, Stromstärke, Netzfrequenz und den Power Factor an. Als weitere Information können Sie die minimale und maximale Leistungsaufnahme während der gemessenen Zeit ablesen.

Lesen Sie bitte vor der Nutzung des Energiekostenmessgerätes alle Sicherheitshinweise und Hinweise zur Inbetriebnahme sorgfältig durch.

Wichtige Sicherheitshinweise:

Spannung bzw. Leistung der angeschlossenen Geräte dürfen 230 V bzw. 3680 W nicht überschreiten – bitte beachten Sie hierzu stets die Angaben auf dem Typenschild der angeschlossenen Geräte. Bitte beachten Sie, dass der durchgeschliffene Schutzleiter nicht unterbrochen wird – im Fehlerfall bestünde ansonsten Lebensgefahr. Betreiben Sie das Gerät nur an einer dafür zugelassenen Netzsteckdose. Die Netzsteckdose muss jederzeit erreichbar sein.

Das Gerät ist nicht Pfropf- oder Spritzwasser geschützt. Setzen Sie das Produkt nicht dem Kontakt mit Regen, Feuchtigkeit oder anderen Flüssigkeiten aus, um eine Beschädigung des Gerätes zu vermeiden und um sich vor Verletzungen durch Kurzschlüsse zu schützen. Vom Betreiben in Räumen mit widrigen Umgebungsbedingungen wie brennbare Gase, Dämpfe oder Staub wird dringend abgeraten. Bei einer Reinigung muss das Gerät stets von der Betriebsspannung getrennt sein. Ein Betrieb im feuchten Zustand oder feuchter Umgebung ist nicht erlaubt. Defektes Gerät nicht mehr benutzen und nicht öffnen. Reparatur nur durch autorisierten Fachmann. Dieses Gerät gehört, wie alle elektronischen Geräte, nicht in Kinderhände! Bei Sach- und Personenschäden, die durch Nichtbeachtung der Sicherheitshinweise oder unsachgemäßer Handhabung verursacht werden, übernehmen wir keinerlei Haftung. Das Energiekostenmessgerät „Premium“ ist nicht zur Abrechnung von Stromkosten zwischen Energieversorger und Verbraucher zugelassen.

1. Inbetriebnahme

Ihr Energiekostenmessgerät ist in wenigen Schritten betriebsbereit.

Bei Erstinbetriebnahme müssen Sie Ihren Stromtarif (Preis pro Kilowattstunde, Euro/ kWh) in das Gerät eingeben. Diese Daten können Sie Ihrer letzten Stromrechnung entnehmen oder bei Ihrem Elektroversorgungsunternehmen (EVU) erfragen. Stecken Sie das Energiekostenmessgerät „Premium“ (ohne Verbraucher wie z.B. Fernseher) in eine herkömmliche Schutzkontakt-Steckdose (230V/50Hz) ein. Halten Sie für mindestens 3 Sekunden die Taste „COST“ am Gerät gedrückt um in den Eingabemodus zu wechseln. Die vierstellige Anzeige „COST/KWh“ blinkt auf.

Mit der Taste „FUNCTION“ wählen Sie die einzelnen Stellen zur Eingabe Ihres Strompreises (Euro / kWh z. B. 20 ct/kWh) aus. Mit der „UP“- und „DOWN“-Taste geben Sie den gewünschten Wert ein. Danach drücken Sie erneut „FUNCTION“ um an die nächste Stelle zu springen.

Mit der Taste „COST“ speichern Sie Ihre Eingabe und verlassen den Eingabemodus.

2. Messung

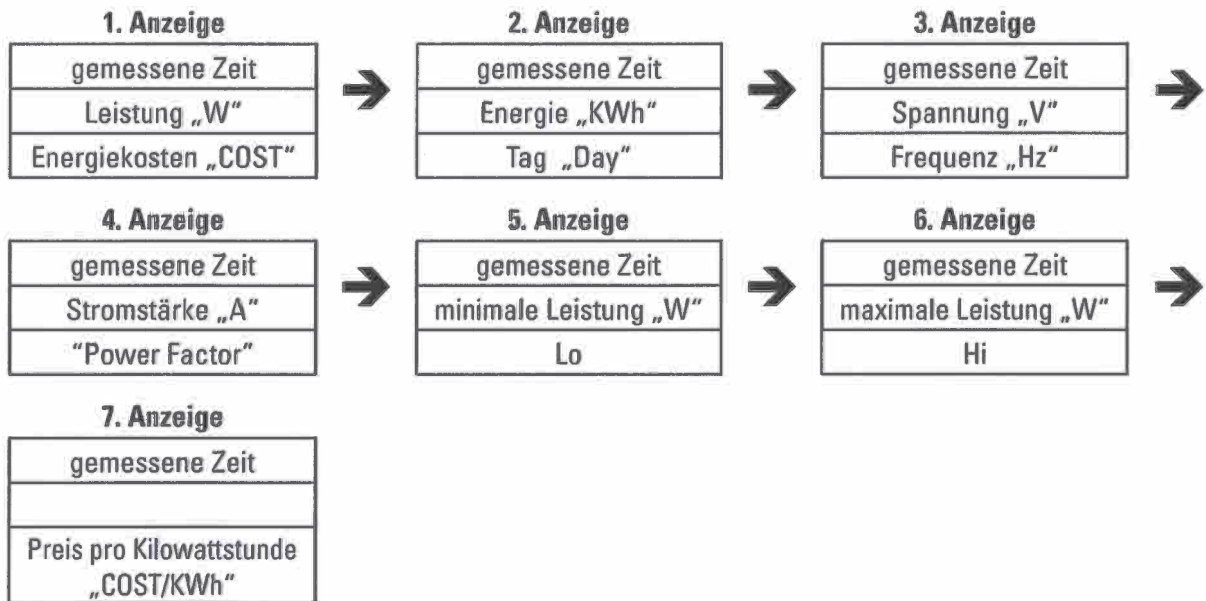
Stecken Sie das zu messende Elektrogerät (z.B. Fernseher) in Ihr Energiekostenmessgerät „Premium“ ein. Die Verbrauchsmessungen starten automatisch. Durch Drücken der „FUNCTION“-Taste können Sie zwischen den verschiedenen Anzeigen wechseln. Die Messung wird beendet, sobald Sie das angeschlossene Gerät ausstecken bzw. ausschalten oder das Energiekostenmessgerät „Premium“ vom Netz trennen. Durch einen eingebauten Akku bleiben die Messwerte auch nach dem Entnehmen gespeichert und können jederzeit bequem ausgewertet werden.





3. Display

Das Energiekostenmessgerät "Premium" kann sieben verschiedene Anzeigen darstellen. Diese sind nachfolgend aufgelistet.



4. Wichtige Hinweise:

- Sollten Sie an das Energiekostenmessgerät einen elektrischen Verbraucher mit mehr als 3680W anschließen, erscheint in der mittleren Zeile die Anzeige OVERLOAD und es ertönt ein Warnton.
- Durch Drücken der Taste „COST“ gelangen sie sofort zur 7. Anzeige.
- Die Tasten „UP“ und „DOWN“ sind im normalen Betrieb funktionslos, sie dienen nur zur Eingabe des Strompreises in der 7. Anzeige
- 2. Anzeige: Bei der Messung über einen längeren Zeitraum als 24 Stunden beginnt die Zeit wieder von 00:00 an zu laufen, aber in der dritten Zeile erhöht sich die Tagesanzeige um 1
- Sie können die Anzeige einfach durch Drücken der RESET-Taste zurücksetzen (alle Werte werden gelöscht!)
- Sollte Ihr Energiekostenmessgerät nicht mehr auf Tasteneingaben reagieren oder die Anzeige im Display vom Normalfall abweichen, können Sie das Gerät ebenfalls durch Drücken der RESET-Taste wieder betriebsbereit machen.

5. Technische Daten:

Anschlusswerte: 230V / 50 Hz / 16 A
 Maximale Leistung: 3680W
 Eigenverbrauch: <0,5W
 Betriebstemperatur: +5°C bis +40°C
 Genauigkeit: +/- 2%





Distributed by Hama GmbH & Co KG
D-86651 Monheim/Germany
+49 9091 502-0
www.xavax.eu

0011908/09.10

