

LogiLink®

WL0148

WLAN 802.11b/g/n WiFi Repeater, 2T2R, 300Mbps



Bedienungsanleitung | DE

Best
Connectivity



Elektrische und elektronische Geräte dürfen nach der europäischen WEEE-Richtlinie nicht mit dem Hausmüll entsorgt werden. Deren Bestandteile müssen getrennt der Wiederverwertung oder Entsorgung zugeführt werden, weil giftige und gefährliche Bestandteile bei unsachgemäßer Entsorgung die Umwelt nachhaltig schädigen können.

Sie sind als Verbraucher nach dem Elektroggesetz (ElektroG) verpflichtet, elektrische und elektronische Geräte am Ende ihrer Lebensdauer an den Hersteller, die Verkaufsstelle oder an dafür eingerichtete, öffentliche Sammelstellen kostenlos zurückzugeben. Einzelheiten dazu regelt das jeweilige Landesrecht. Das Symbol auf dem Produkt, der Betriebsanleitung oder/und der Verpackung weist auf diese Bestimmungen hin. Mit dieser Art der Stofftrennung, Verwertung und Entsorgung von Altgeräten leisten Sie einen wichtigen Beitrag zum Schutz unserer Umwelt.

1.0 Sicherheitshinweise

Stellen Sie das Gerät immer auf eine stabile und gerade Fläche. Bei Stürzen kann es beschädigt werden.

Setzen Sie das Gerät nicht direktem Sonnenlicht oder hohen Temperaturen aus, da dieses sonst ebenfalls beschädigt werden kann oder sich die Nutzungsdauer verkürzt.

Stellen Sie das Produkt nicht in der Nähe von Wärmequellen wie Heizkörpern oder anderen Wärme erzeugenden Geräten auf.

Setzen Sie das Gerät nicht Regen, Wasser, Nässe oder hoher Luftfeuchtigkeit aus. Stellen Sie es nicht im Badezimmer oder in der Küche neben einem Wasch- oder Spülbecken auf und vermeiden Sie auf alle Fälle direkten Kontakt mit Wasser.

Versuchen Sie nicht das Gerät zu öffnen.

Bitte fertigen Sie vor der erstmaligen Verwendung unseres Produktes eine Datensicherung an.

Wir haften nicht für den Verlust von Daten, es sei denn, es ist uns Vorsatz oder grobe Fahrlässigkeit vorzuwerfen.

In jedem Falle ist die Haftung bei Datenverlust auf den Aufwand beschränkt, der notwendig ist, um anhand vorhandener Sicherungskopien die verlorenen Daten auf der Anlage des Nutzers wiederherzustellen.

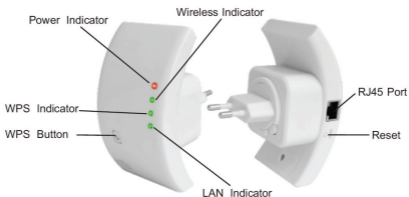
Herzlichen Glückwunsch zum Kauf dieses Produkts!

Lesen Sie die Anweisungen und Warnhinweise in dieser Bedienungsanleitung sorgfältig durch, bevor Sie das Produkt zum ersten Mal verwenden. Bei Nichtbeachtung kann es zu Beschädigungen des Gerätes kommen.

2.0 Einführung

Beim WL0148 WiFi Repeater handelt es sich um ein LAN/WLAN Netzwerkverbindungsgerät, das speziell für die Netzwerk Anforderungen in kleineren Unternehmen und Büro- und Home-Office Netzwerken konzipiert wurde. Es ermöglicht die Erweiterung eines WLAN Netzwerks mit mehreren Access Points (AP), ohne ein kabelgebundenes Backbone für die Verbindung nutzen zu müssen. Der Einsatz mit anderen 802.11b/g/n WLAN Geräten wird ebenfalls unterstützt.

2.1 Anschlüsse (Vorder- und Rückseite)



Hinweis: Für einen Reset des WL0148 müssen Sie den Reset Button mit einem spitzen Gegenstand für ca. 4 Sekunden gedrückt halten.

2.2 Spezifikationen

- Kompatibel zu IEEE 802.11b/g/n Standards
- Bis zu 300Mbps Übertragungsrate
- Unterstützt die verschiedenen WiFi Zertifizierungen
- 2dBi Keramik Chip Antennen
- Repeater und AP Modus
- 1 x 10/100Mbps Auto-Negotiation Ethernet LAN Port
- SSID Broadcast Control und MAC Access Control List
- Integrierte Firewall Eigenschaften für IP, MAC, URL Filter um Online Zeiten und Zugänge flexibel zu steuern
- WMM und WMM-APSD
- WDS Unterstützung mit WEP, TKIP und AES Verschlüsselung

- Automatische Kanalauswahl im kabellosen Betrieb
- Unterstützt Sicherung & Wiederherstellung einer Konfigurationsdatei
- WPS Hardware Button

2.3 Packungsinhalt

- 1 x WLAN Repeater WL0148
- 1 x RJ45 Netzwerkkabel
- 1 x Bedienungsanleitung

3.0 Inbetriebnahme

Beachten Sie bitte nachfolgende Schritte zum Einrichten eines typischen Heim WLAN Infrastructure Netzwerks.

■ WLAN Repeater Modus

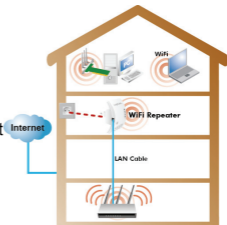
Sie benötigen einen Internet Zugang über einen WiFi AP oder Router.



■ WLAN AP Modus

Sie benötigen einen Internet Zugang über einen Breitband Router.

Verbinden Sie den WL0148 dann mit einem RJ45 Kabel mit Ihrem Switch oder Router.

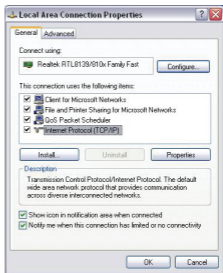


4.0 Konfiguration mit Wizard (Assistenzprogramm)

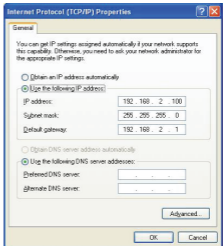
Verbinden Sie den WL0148 mit dem beiliegenden RJ45 Kabel direkt mit Ihrem PC um den WiFi Repeater zu konfigurieren. Sie haben auch die Möglichkeit den WL0148 kabellos einzurichten. Wir empfehlen jedoch den Anschluss per beiliegendem RJ45 Kabel.

4.1 Konfiguration per RJ45 Kabel (LAN)

1. Verbinden Sie den WL0148 mit einer Wandsteckdose.
Verbinden Sie Ihren PC anschließend mit dem beiliegenden RJ45 Kabel mit dem WiFi Repeater.
2. Zunächst müssen Sie Ihren PC so einstellen, dass dieser sich im selben IP-Adressbereich wie der WL0148 befindet.
Öffnen Sie dazu den „Status von LAN Verbindung“.
Sie finden diesen Punkt unter: Start – Systemsteuerung – Netzwerk- und Internetverbindungen – Netzwerkverbindungen – Doppelklick auf LAN Verbindung.
Klicken Sie dann auf „Eigenschaften“. Das Fenster „Eigenschaften von LAN-Verbindung“ öffnet sich.
Markieren Sie „Internetprotokoll (TCP/IP[v4])“ und klicken Sie auf „Eigenschaften“.
Sollte keine LAN Verbindung angezeigt werden, so überprüfen Sie, ob die Geräte eingeschaltet und mit einem funktionierenden LAN Kabel ordnungsgemäß angeschlossen sind.



3. Wählen Sie hier den Punkt „Folgende IP-Adresse“ verwenden und tragen Sie folgende Werte ein:
IP-Adresse: 192.168.2.x (x steht für eine Zahl von 2 bis 254)
Subnetzmaske: 255.255.255.0



4. Öffnen Sie Ihren Web Browser und tragen folgenden Wert in die Adresszeile ein:
<http://192.168.2.1>
(Standard IP-Adresse des WL0148)



5. Das Login Fenster öffnet sich.
Benutzername = admin
Passwort = 1234
 Bestätigen Sie Ihre Eingaben abschließend mit „OK“.



6. Klicken Sie nach der Anmeldung auf „Setup Wizard“ um unten stehende Seite angezeigt zu bekommen. Wählen Sie „Wireless Repeater Mode (Station)“ und klicken Sie auf „Next“ um fortzufahren.



7. Klicken Sie dann auf „Repeater – OneKey Setting“.

LogiLink Wireless N 300Mbps WiFi Repeater www.LogiLink.com

WiFi-Repeater
Setup Wizard
Wireless
LAN Interface
Management
Save/Reload Settings
Reboot

Wireless Setup Wizard

Welcome to the Configuration Wizard of the Wireless Repeater
The Wizard assists you in registering the WiFi Repeater at the radio network to be extended.

Operation Mode: (o) Bridge
WLAN Mode: (x) AP
DHCP: (x) Server
SSID of Repeater:
SSID of Connect to:

<<Back Repeater - OneKey Setting>>

8. Klicken Sie im folgenden Fenster zunächst auf „Refresh List“ um die Anzeige zu aktualisieren. Wählen Sie dann unter „Select“ das gewünschte WLAN Netzwerk anhand der aufgelisteten SSID aus und klicken Sie auf „Next“ um fortzufahren.

Wireless Setup Wizard

Refresh List

SSID	BSSID	Channel	Type	Encrypt	Signal	Select
Loglink	00:1f:1f:3a:2b:08	11 (B+G+N)	AP	WPA2-PSK	■■■■	<input checked="" type="radio"/>
Loglink_GUEST	c8:3a:35:18:3e:48	4 (B+G+N)	AP	WPA-PSK/WPA2-PSK	■■■■	<input type="radio"/>
LONG TERNG	00:0a:79:db:e8:fc	6 (B+G+N)	AP	WPA-PSK	■■■	<input type="radio"/>
LRS	00:22:cf:00:55:99	6 (B+G)	AP	WPA-PSK	■■■	<input type="radio"/>
MI424WR-G	00:26:62:34:49:ec	6 (B+G+N)	AP	WEP	■■■	<input type="radio"/>
PK5000	00:15:05:0b:34:34	1 (B+G)	AP	WEP	■■■	<input type="radio"/>
hpsetup	32:26:55:f2:15:05	6 (B+G)	Ad hoc	no	■■	<input type="radio"/>
adimmune2	1c:bd:b9:ab:b3:54	6 (B+G+N)	AP	WPA-PSK	■■	<input type="radio"/>
dlink	00:1e:58:32:e1:6f	8 (B+G+N)	AP	WPA-PSK/WPA2-PSK	■■	<input type="radio"/>

<<Back Next>>

9. Erscheint nachfolgendes Fenster ist keine weitere Einstellung/Änderung notwendig. Geben Sie nur noch Ihren entsprechenden WLAN Schlüssel ein. Der WLAN Schlüssel ist identisch mit dem WLAN Schlüssel Ihres WLAN Routers. Klicken Sie nach der Eingabe des Schlüssels auf „Apply and Reboot“.

Wireless Setup Wizard

Encryption:

Authentication Mode: Enterprise (RADIUS) Personal (Pre-Shared Key)

WPA2 Cipher Suite: TKIP AES

Pre-Shared Key Format:

Pre-Shared Key:

Note:

- The Repeater will restart after users click "Apply and Reboot", then it need to re-connect wireless SSID: "WIFI-Repeater1"
- Once the connection is failed between the repeater and routers, users will not connect the repeater through wireless port. However, user can re-connect after resuming original setup by "Reset" button. Or connect router through Wired Lan as long as users set any one IP among 192.168.10.2–254 afterwards input "192.168.10.1" in browser.



10. Bestätigen Sie Ihre Eingabe mit „OK“. Der WL0148 wird neu gestartet.

Apply and Reboot Repeater?

Hinweis: Wenn Sie den WL0148 resetten müssen, so halten Sie den Reset Button mit einem spitzen Gegenstand für ca. 4 Sekunden gedrückt.

4.2 Kabellose Konfiguration (WLAN)

1. Verbinden Sie den WL0148 mit einer Wandsteckdose.

2. Klicken Sie auf das WLAN Icon ( oder ) in der Systray, der rechten unteren Ecke Ihres Desktops. Das Signal des WiFi Repeaters wird angezeigt (SSID = Logilink). Klicken Sie auf „Verbinden“ und warten Sie für kurze Zeit.
3. Folgen Sie dann Kapitel 4.1, Schritt 2 bis 10. Wählen Sie jedoch in diesem Fall die „Drahtlose Netzwerkverbindung“ aus.



4.3 Konfiguration per WPS Button

1. Verbinden Sie den WL0148 mit einer Wandsteckdose.
 2. Stellen Sie sicher, dass der "**Wireless Repeater Mode (Station)**" Modus ausgewählt ist.
 - a) Drücken Sie den WPS Button Ihres AP/Routers für ca. 3 Sekunden. Beachten Sie diesbezüglich auch das Handbuch des verwendeten AP/Routers.
 - b) Drücken Sie den WPS Button des WL0148 für ca. 7 - 10 Sekunden.
 - c) Warten Sie einige Sekunden, bis der WL0148 einsatzbereit ist.
- Die Wireless SSID und der KEY des WL0148 sind identisch mit dem Ihres AP/Routers.

4.4 Konfiguration WLAN AP Modus

1. Verbinden Sie den WL0148 mit einer Wandsteckdose.
2. Folgen Sie dann Kapitel 4.1, Schritt 2 bis 5.

3. Wählen Sie unter Punkt 6 dann den „Standard Wireless AP Mode“ aus und klicken Sie auf „Next“ um fortzufahren.

LogiLink Wireless N 300Mbps WiFi Repeater www.LogiLink.com

WiFi-Repeater
Setup Wizard
 Wireless
 LAN Interface
 Management
 Save/Reload Settings
 Reboot

Wireless Setup Wizard

The setup wizard will guide you to configure Wireless Repeater first time. Please follow the setup wizard step by step.

Wireless Repeater Mode(Station)
 Wireless work for access point, Ethernet connect to a WAN port connects to other wireless AP or router.

Standard Wireless AP Mode
 Wireless work for access point, Ethernet connect to local network.

Next >>

4. Klicken Sie dann „AP - OneKey Setting“.

LogiLink Wireless N 300Mbps WiFi Repeater www.LogiLink.com

WiFi-Repeater
 Setup Wizard
 Wireless
 LAN Interface
 Management
 Save/Reload Settings
 Reboot

Wireless Setup Wizard

Welcome to the Configuration Wizard of the Wireless Station
 The Wizard assists you in registering the Wireless Station at the radio network to be extended.

Operation Mode: (a) Bridge

WLAN Mode: (a) AP

DHCP: (a) Disable

SSID of Wireless AP: WiFi-Repeater [Change SSID](#)

<< Back **AP - OneKey Setting** >>

5. Die Einstellungen werden gespeichert. Schalten Sie den WL0148 in dieser Zeit nicht aus und starten Sie das Gerät nicht neu. Der WL0148 ist nach der angezeigten Wartedauer dann einsatzbereit.

LogiLink Wireless N 300Mbps WiFi Repeater www.LogiLink.com

WiFi-Repeater
 Setup Wizard
 Wireless
 LAN Interface
 Management
 Save/Reload Settings
 Reboot



Change setting successfully!

Do not turn off or reboot the Device during this time.

Please wait 22 seconds ...

5.0 Verbindung mit dem PC

5.1 Hinzufügen eines Computers zum WiFi Repeater (WLAN)

1. Starten Sie Ihren PC und melden Sie sich ggf. an.
2. Klicken Sie mit der rechten Maustaste auf das WLAN Icon ( oder ) in der Systray, der rechten unteren Ecke Ihres Desktops.
3. Wählen Sie das entsprechende, drahtlose Netzwerk aus der Liste aus und klicken Sie auf „Verbinden“.
4. Geben Sie dann ggf. den entsprechenden Sicherheitsschlüssel ein und bestätigen Sie Ihre Eingabe mit „OK“. Sie sehen eine Bestätigung wenn Sie mit dem drahtlosen Netzwerk verbunden sind.
5. Sie können dann wie folgt (hier unter Windows 7) prüfen, ob der Computer dem Netzwerk ordnungsgemäß hinzugefügt wurde:
 - Drücken Sie den Startbutton
 - Wechseln Sie in die Systemsteuerung
 - Geben Sie im Suchfeld (rechts oben) „Netzwerk“ ein
 - Wählen Sie unter „Netzwerk- und Freigabecenter“ den Punkt „Netzwerkcomputer und -geräte anzeigen“ aus
 - Der neu hinzugefügte Computer wird hier angezeigt, ebenso wie andere Computer und Geräte die Teil des Netzwerks sind

Hinweis: Werden keine Computer und Geräte angezeigt, so prüfen Sie ob die „Netzwerkerkennung und Dateifreigabe“ aktiviert ist.

5.2 Hinzufügen eines Computers zum WiFi Repeater (LAN)

1. Verbinden Sie den Computer mit dem beiliegenden RJ45 Kabel mit dem WiFi Repeater.
2. Sie können dann wie folgt (hier unter Windows 7) prüfen, ob der Computer dem Netzwerk ordnungsgemäß hinzugefügt wurde:
 - Drücken Sie den Startbutton
 - Wechseln Sie in die Systemsteuerung
 - Geben Sie im Suchfeld (rechts oben) „Netzwerk“ ein

- Wählen Sie unter „Netzwerk- und Freigabecenter“ den Punkt „Netzwerkcomputer und -geräte anzeigen“ aus
- Der neu hinzugefügte Computer wird hier angezeigt, ebenso wie andere Computer und Geräte die Teil des Netzwerks sind

Hinweis: Werden keine Computer und Geräte angezeigt, so prüfen Sie ob die „Netzwerkerkennung und Dateifreigabe“ aktiviert ist.

Weitere Informationen finden Sie hier:

- <http://windows.microsoft.com/de-DE/windows7/Add-a-device-or-computer-to-a-network>
- <http://windows.microsoft.com/de-DE/windows7/Setting-up-a-wireless-network>
- <http://windows.microsoft.com/de-DE/windows-vista/Setting-up-a-wireless-network>

6.0 Konfiguration ohne Wizard

6.1 WLAN Basis Konfiguration

Klicken Sie im webbasierten Konfigurationsmenü auf den Punkt „Wireless → Basic Settings“ wird Ihnen folgendes Bild in Ihrem Browser angezeigt.

Sie können hier die für die Konfiguration erforderlichen, minimalen Einstellungen vornehmen, wie z.B. SSID (Name

The screenshot shows the 'LogiLink Wireless N 300Mbps WiFi Repeater' configuration page. The left sidebar contains a navigation menu with options: WiFi Repeater, Setup Wizard, Wireless (selected), Basic Settings, Security, Site Survey, Advanced Settings, Schedule, WPS, LAN Interface, Management, Guest/Robot Settings, and Reboot. The main content area is titled 'Wireless Basic Settings' and contains the following configuration options:

- Disable Wireless LAN Interface
- Mode: AP
- Network Type: Infrastructure
- SSID of AP: LogiLink
- Enable Universal Repeater Mode (Acting as AP and client simultaneously)
- SSID of Extended Interface: LogiLink
- Band: 2.4 GHz (B+G+N)
- Channel Width: 40MHz
- Control Sideband: Upper
- Channel Number: 11
- Broadcast SSID: Enabled
- WMM: Enabled
- Data Rate: Auto

des kabellosen Netzwerks) und WLAN Kanal. Der WLAN AP Modus kann mit minimalen Einstellungen eingerichtet werden.

Auswahl	Beschreibung
Disable Wireless	Wireless Funktion On (An) / Off (Aus)
Mode	Unterstützt AP oder Repeater Modus
SSID of AP or SSID of Connect to	Main Service Set Identifier. Der "Name" Ihres drahtlosen Netzwerks.
SSID of Extended	Universal Repeater Modus (Arbeitet gleichzeitig als AP und Client)
Band	Unterstützt 11b/11g/11n mixed Modus

6.2 WLAN Sicherheit

Klicken Sie im webbasierten Konfigurationsmenü auf den Punkt „Wireless → Security“ wird Ihnen folgendes Bild in Ihrem Browser angezeigt.

Richten Sie hier eine entsprechende Verschlüsselung ein um Ihr Netzwerk gegen unbefugten Zugriff zu schützen und gegen Überwachung abzusichern. Der WL0148 unterstützt die 64/128bit WEP, WPA und WPA2 Verschlüsselung.

Der WL0148 unterstützt die 64/128bit WEP, WPA und WPA2 Verschlüsselung.

Select SSID	Beschreibung
Root AP - LogiLink	Wählen Sie diese Option um das Passwort für Ihren WiFi Repeater einzurichten.

6.3 Werkseinstellung und Konfiguration sichern / wiederherstellen

Sie können die eingestellte Konfiguration des WL0148 aus Sicherheitsgründen in einer Datei beliebig oft sichern. Beachten Sie nachfolgende Informationen um die Konfiguration zu sichern, bzw. wiederherzustellen.

Klicken Sie im webbasierten Konfigurationsmenü auf den Punkt „Save/Reload Settings“ wird Ihnen folgendes Bild in Ihrem Browser angezeigt.

LogiLink Wireless N 300Mbps WiFi Repeater www.LogiLink.com

Save/Reload Settings

This page allows you save current settings to a file or reload the settings from the file which was saved previously. Besides, you could reset the current configuration to factory default.

Save Settings to File:

Load Settings from File:

Reset Settings to Default:

Auswahl	Beschreibung
Save Settings to File	Klicken Sie auf „Save...“ um einen Speicherort für die Konfigurationsdatei auszuwählen. Wählen Sie jeweils unterschiedliche Dateinamen, so können auch verschiedene Versionen der Konfigurationsdatei gespeichert werden. Speichern Sie die Datei/en an einem sicheren Ort ab.
Load Settings from File	Klicken Sie auf „Browse...“ um eine zuvor gespeicherte Konfigurationsdatei auszuwählen. Klicken Sie anschließend auf „Upload“ um die ausgewählte Datei zu übertragen. Nach erfolgtem Upload wird die ehemalige Konfiguration des WiFi Repeaters von der hochgeladenen Datei ersetzt.
Reset Settings to Default	Klicken Sie auf „Reset“ um alle Einstellungen zu löschen und den WL0148 wieder auf Werkseinstellung zu setzen.

6.4 Firmware Upgrade

Die vom WL0148 verwendete System Software wird auch als „Firmware“ bezeichnet und ist ähnlich wie eine auf dem Computer befindliche Anwendung zu verstehen. Eine neue Anwendung bietet mehr und bessere Funktionen als die Vorgängerversion. Mit der Upgrade Funktion des WL0148 können so neue Funktionen hinzugefügt werden oder auch Fehler/Störungen in der alten Firmware beseitigt werden. Klicken Sie im webbasierten Konfigurationsmenü auf den Punkt „Management → Upgrade Firmware“ wird Ihnen folgendes Bild in Ihrem Browser angezeigt.



Sollte eine neue Firmware Version vorliegen, so finden Sie diese auf unserer Homepage unter „Support → Treiber & Updates“. Laden Sie die Datei herunter und speichern Sie diese auf Ihrem Computer. Klicken Sie dann auf „Browse...“ um das lokal gespeicherte Firmware Upgrade auszuwählen. Klicken Sie nach der Auswahl der entsprechenden Datei auf „Upload“ um den Vorgang zu starten. Das Firmware Upgrade läuft automatisch ab und dauert einige Minuten.

Hinweis: Schließen Sie während des Firmware Upgrades niemals Ihren Browser und unterbrechen niemals die Stromzufuhr oder die LAN Verbindung zwischen WiFi Repeater und Computer, da es ansonsten zu irreparablen Schäden am WL0148 kommen kann. Wenden Sie sich in dem Fall an Ihren zuständigen Händler. Bei einer Unterbrechung des Firmware Upgrades durch oben genannte Gründe erlischt die Garantie/Gewährleistung.

6.5 Passwort ändern

Das Standard Passwort des WL0148 ist „admin“ und wird beim Aufruf über den Web Browser ggf. angezeigt. Daher sollte das Passwort aus Sicherheitsgründen auf alle Fälle geändert werden, umso mehr bei aktivierter WLAN Funktion.

Beachten Sie nachfolgende Hinweise um das Kennwort zu ändern. Klicken Sie im webbasierten Konfigurationsmenü auf den Punkt „Management → Passwort“ wird Ihnen folgendes Bild in Ihrem Browser angezeigt.

The screenshot shows the LogiLink web interface for a Wireless N 300Mbps WiFi Repeater. The page title is "LogiLink Wireless N 300Mbps WiFi Repeater" and the URL is "www.LogiLink.com". On the left is a navigation menu with options: WiFi Repeater, Setup Wizard, Wireless, LAN Interface, Management, System Log, Time Zone Setting, Upgrade Firmware, Password, Save/Reload Settings, and Reboot. The main content area is titled "Password Setup" and contains the following text: "This page is used to set the account to access the web server of Access Point. Empty user name and password will disable the protection." Below this text are three input fields: "User Name:", "New Password:", and "Confirmed Password:". At the bottom of the form are two buttons: "Apply Changes" and "Reset".

<u>Auswahl</u>	<u>Beschreibung</u>
User Name	Auswahl eines Benutzers
New Password	Eingabe eines neuen Passworts
Confirmed Password	Neues Passwort erneut eingeben

Klicken Sie auf „Apply Changes“ um Ihre Eingaben zu bestätigen. Klicken Sie auf „Reset“ um die Änderungen zu verwerfen.



CE-Konformitätserklärung:

Dieses Gerät ist mit der nach der Richtlinie 1995/5/EG vorgeschriebenen Kennzeichnung versehen: Mit dem CE Zeichen erklärt Logilink®, eine registrierte Marke der 2direct GmbH, dass das Gerät die grundlegenden Anforderungen und Richtlinien der europäischen Bestimmungen erfüllt. Diese können online auf www.logilink.com angefragt werden. Alle Handelsmarken und registrierten Marken sind das Eigentum ihrer jeweiligen Inhaber.