

Contact Us:

Manufacture: DELUX TECHNOLOGY COMPANY LIMITED

Email: support@allreli.com

Website: http://www.allreli.com

The software link: http://www.allreli.com/instruction-manuals-drivers.html

Made in China



allreli®

Gaming
Tastatur



K9500

Bedienungsanleitung

Vielen Dank, dass Sie sich für diese Gaming-Tastatur entschieden haben; bitte lesen Sie sich die Anleitung beim Einsatz dieser Tastatur aufmerksam durch.

Lieferumfang



Gaming-Tastatur



Bedienungsanleitung



Treiber-CD

Merkmale

- 3-stufige Hintergrundbeleuchtung; rote Hintergrundbeleuchtung für einen coolen optischen Effekt
- Einzigartiges Schwertdesign, herausragende Gaming-Elemente, zusätzliche rote Verzierung
- Angepasste Tastenfunktionen, 5 Einstellungsmodi, erfüllt verschiedene Anforderungen
- Funktion zur Sperrung der Windows-Taste; komfortabel und praktisch
- Hohe Tastenkappen, angenehmer Anschlag

01.

Hintergrundbeleuchtung



- Fn+ Hintergrundbeleuchtungsmodus (M) zwischen langem hellem Leuchten und pulsierendem Licht umschalten
- Fn+ Helligkeit der Hintergrundbeleuchtung erhöhen
- Fn+ Helligkeit der Hintergrundbeleuchtung verringern
- Fn+ Hintergrundbeleuchtung ein-/ausschalten

Multimediafunktionen



- Fn+ Lautstärke verringern
- Fn+ Lautstärke erhöhen
- Fn+ Stumm
- Fn+ Wiedergabe / Pause
- Fn+ Vorheriger Titel
- Fn+ Nächster Titel

02.

Sperrung der Windows -Taste



- Fn+ Windows-Taste sperren und freigeben

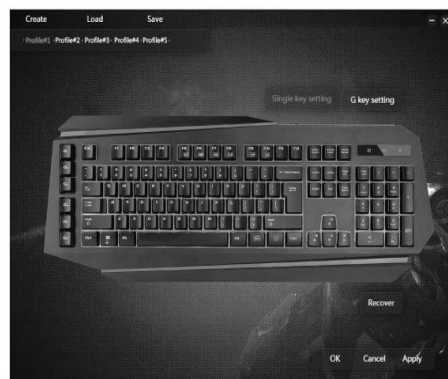
Tipp:

Bei Betätigung der Tastenkombination Fn+Win leuchtet die Hintergrundbeleuchtung langfristig. Bei erneuter Betätigung schaltet sie sich aus.

Treiber installieren

1. Schließen Sie diese Tastatur an einen USB-Port Ihres Computers an; bei Bedarf können Sie die Tastatur wie folgt einstellen.
2. Legen Sie die Treiber-CD in das CD-Laufwerk Ihres Computers ein, klicken Sie zur Installation auf „setup.exe“.
3. Starten Sie den Computer nach Abschluss der Installation bei Bedarf neu.
4. Rufen Sie die Softwareschnittstelle der Gaming-Tastatur auf; nun können Sie die Funktionen einstellen.

03.



Verschiedene Einstellungsmodi: Einzeltasteneinstellung und G-Tasteneinstellung

04.

Treiber einrichten

1. Klicken Sie nach Abschluss der Einstellungen zum Speichern auf „Übernehmen“ und „OK“.



Wiederherstellen: Setzt die Tastatureinstellungen auf den werkseitigen Standard zurück.

05.

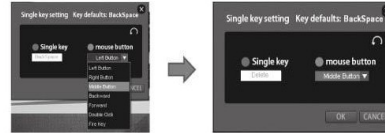
2. Einzelasteneinstellung:

Jeder einzelnen Taste kann eine andere Tastenfunktion zugewiesen werden. Es werden auch Tastenfunktionen der Maus unterstützt, a. Einzelne Taste



Zum Rücksetzen auf den Werkstandard klicken Sie auf und dann auf OK.

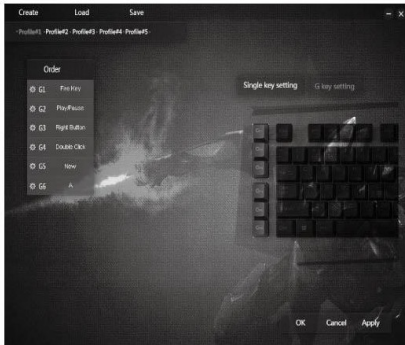
b. Maustaste



06.

3. G-Tasteneinstellung:

5 Konfigurationsmodi, die auf verschiedene Funktionen eingestellt werden können.



07.

a. Ein Makro zuweisen



Unter G-Tasteneinstellung: G-Taste (G1 – G6) > Makro zuweisen > Makromanager

- (i) Auf „Neu“ klicken und benennen.
- (ii) Benanntes Makro wählen, zum Festlegen der G-Tastenfunktion „Aufzeichnung starten“ klicken, Aufzeichnung mit „Aufzeichnung stoppen“ beenden.
- (iii) Bei Bedarf können Sie vor Beginn der Aufzeichnung „Anzahl Wiederholungen“ wählen, wenn die Funktion eine bestimmte Anzahl Wiederholungen aufweisen soll.
- (iv) Während der Einrichtung können Sie durch Auswahl von „Verzögerungen“ zwischen Tastenbefehlen Verzögerungen einfügen, die bei Betätigung der Taste berücksichtigt werden sollen.

08.

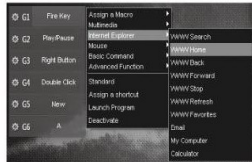
b. Multimedia

Für die ausgewählte G-Taste kann eine von 8 Multimediafunktionen festgelegt werden.



c. Internet Explorer

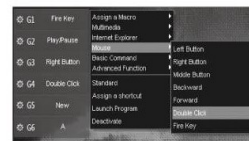
Eine Taste zum Festlegen von Internetfunktionen; beinhaltet auch: E-Mail, Computer, Rechner



09.

d. Maus

Für jede beliebige G-Taste können 7 Mausfunktionen festgelegt werden.



e. Basisbefehl

Es können 9 Basisfunktionen eingestellt werden.



10.

f. Erweiterte Funktionen

Sie können eine Schnellaste für verschiedene Applikationen festlegen.



g. Standard

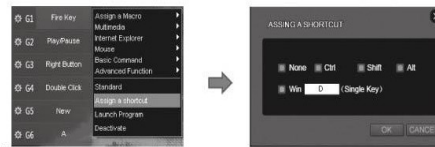
Hiermit setzen Sie die Einstellungen auf die werkseitigen Standards zurück; klicken Sie zum Speichern auf „Übernehmen“ oder „OK“.



11.

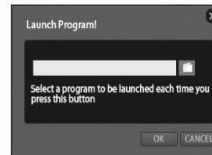
h. Eine Verknüpfung zuweisen

Weisen Sie eine Auswahl Schnellasten zu.



i. Programm starten

Wählen Sie ein Programm auf Ihrem Computer, das bei Betätigung dieser Taste gestartet werden soll.



12.

j. Deaktivieren

Deaktiviert die Funktion der ausgewählten G-Taste.



4. Profildatei

Es besteht die Möglichkeit, die Konfiguration zu exportieren und zu importieren. Sie können die Einstellungen exportieren und auf einem Datenträger ablegen. Wenn Sie nun einen anderen Computer nutzen oder ein neues System installieren, können Sie die gespeicherten Einstellungen einfach auf dem Computer importieren.

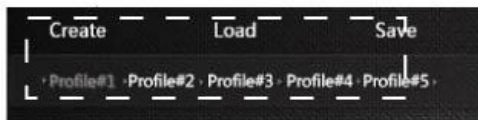
Beispiel:

Exportieren:

Wählen Sie: Profil #1 > Erstellen > Dateipfad (neue Datei erstellen und benennen) > OK > Profil speichern (Einstellungen in der neu erstellten Datei speichern und benennen)

Importieren:

Wählen Sie: Profil #3 > Profil laden > gespeicherte Einstellungen finden und öffnen > OK



13.