

LogiLink®

SP0038/SP0038P/SP0038B
Soundbox
mit MP3-Player
und UKW-Radio



Kurzinstallationsanleitung | DE

Elektrische und elektronische Geräte dürfen nach der europäischen WEEE-Richtlinie nicht mit dem Hausmüll entsorgt werden. Diese Bestandteile müssen getrennt der Wiederverwertung oder Entsorgung zugeführt werden, weil giftige und gefährliche Bestandteile bei unangemessener Entsorgung die Umwelt nachhaltig schädigen können.
 Sie sind als Verbraucher nach dem Elektroschrott (ElektroS) verpflichtet, elektrische und elektronische Geräte am Ende ihrer Lebensdauer an den Hersteller, die Verkaufsstelle oder an dafür eingerichtete, öffentliche Sammelstellen kostenlos zurückzugeben. Einzelheiten dazu regelt das jeweilige Landesrecht. Das Symbol auf dem Produkt, der Betriebsanleitung oder/und der Verpackung weist auf diese Bestimmungen hin. Mit dieser Art der Stofftrennung, Verwertung und Entsorgung von Abfällen leisten Sie einen wichtigen Beitrag zum Schutz unserer Umwelt.

1 Sicherheitshinweise

Stellen Sie das Gerät immer auf eine stabile und gerade Fläche. Bei Stürzen kann es beschädigt werden.
 Setzen Sie das Gerät nicht direktem Sonnenlicht oder hohen Temperaturen aus, da dieses sonst ebenfalls beschädigt werden kann oder sich die Nutzungsdauer verkürzt.
 Stellen Sie das Produkt nicht in der Nähe von Wärmequellen wie Heizkörpern oder anderen Wärme erzeugenden Geräten auf.
 Setzen Sie das Gerät nicht Regen, Wasser, Nässe oder hoher Luftfeuchtigkeit aus. Stellen Sie es nicht im Badezimmer oder in der Küche neben einem Wasch- oder Spülbecken auf und vermeiden Sie auf alle Fälle direkten Kontakt mit Wasser.
 Versuchen Sie nicht das Gerät zu öffnen.
 Bitte fertigen Sie vor der erstmaligen Verwendung unseres Produktes eine Datensicherung an.
 Wir haften nicht für den Verlust von Daten, es sei denn, es ist uns Vorsatz oder grobe Fahrlässigkeit vorzuerwerfen.
 In jedem Falle ist die Haftung bei Datenverlust auf den Aufwand beschränkt, der notwendig ist, um anhand vorhandener Sicherungskopien die verlorenen Daten auf der Anlage des Nutzers wiederherzustellen.

Herzlichen Glückwunsch zum Kauf dieses Produkts!
 Lesen Sie die Anweisungen und Warnhinweise in dieser Bedienungsanleitung sorgfältig durch, bevor Sie das Produkt zum ersten Mal verwenden. Bei Nichtbeachtung kann es zu Beschädigungen des Gerätes kommen.

2 Einführung

- Geeignet zur Wiedergabe von MP3/MP4 Audiodateien direkt vom USB Stick oder TF/Micro SD Karte bis zu 32GB
- Line-IN/AUX Anschluss: 3,5mm Stereoeanschluss (analoger Audioeingang)
- Integriertes Stereo FM Radio
- Aluminium Gehäuse mit bester Klangqualität
- Integrierter wiederaufladbarer Lithium Akku 600mAh
- Ausgang: RMS 6W (3W + 3W)
- Frequenzgang: 150 – 18000Hz (±3dB)
- Betrieb über integrierten Akku oder USB

1. Technische Daten:

- USB-Flash-Laufwerk und microSD bis 32 GB
- UKW-Antennenschluss, 3,5 mm (Audiokabel als UKW-Antenne)
- Lithium-Akku: 600 mAh
- 5 V Gleichspannung: Leistungsaufnahme (0,4 – 1,0 A) über USB oder Netzteil ("nicht mitgeliefert)
- Arbeitsspannung: 3,7 – 4,2 V
- Funkfrequenzbereich: 87,5 – 108,0 MHz
- Lautsprecherimpedanz: 4 Ω
- Verzerrungsgrad: <=98 %
- Frequenzreaktionsbereich: 150 Hz – 180 kHz

2. Lieferumfang:

- 1 x DiscoLady Soundbox
- 1 x USB-Ladekabel
- 1 x 3,5-mm-Kabel
- 1 x Bedienungsanleitung



3 Bedienung

▶ Indikator:



▶ Lange drücken:



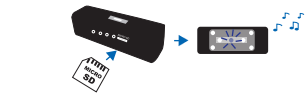
UKW-Funktion: Stecken Sie zum Radiohören den 3,5-mm-Stecker des Audiokabels in den Anschluss ANT/LINE IN (Antenne/Line-Eingang). Drücken Sie zur automatischen UKW-Sendersuche kurz „USB/MICRO SD/FM (USB/microSD/UKW)“; das blaue Licht blinkt schnell.



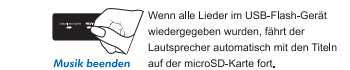
▶ Kurz drücken:



Stecken Sie Ihr USB-Flash-Gerät in den USB-Anschluss bzw. installieren Sie eine microSD-Karte im microSD-Kartenschlitz; der Lautsprecher gibt standardmäßig MP3-Dateien aus. Während der Musikwiedergabe blinkt das blaue Licht langsam.

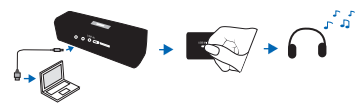


▶ Drücken:



Wenn alle Lieder im USB-Flash-Gerät wiedergegeben wurden, fährt der Lautsprecher automatisch mit den Titeln auf der microSD-Karte fort.

Line-Eingang-Funktion: Verbinden Sie das Audiokabel mit dem Line-Eingang und stecken das andere Ende in die Ausgangsschnittstelle Ihres Computers; wechseln Sie dann zur Musikausgabe vom Computer durch kurzes Drücken der Taste „USB/MICRO SD/FM (USB/microSD/UKW)“ in den Modus Line-Eingang.



Wenn die USB-Flash-Gerät, microSD-Karte und Line-Eingang gleichzeitig installiert sind, wechseln Sie mit der Taste „USB/MICRO SD/FM (USB/microSD/UKW)“ den Wiedergabemodus.

Aufladen: Verbinden Sie den Netzstecker des Ladekabels mit dem 5-V-Gleichspannungsanschluss, schließen Sie den USB-Stecker an einer Stromquelle, wie z. B. einer Powerbank oder einem Computer, an.



CE Dieses Gerät ist mit der nach der Richtlinie 2004/108/EG und 2006/95/EG vorgeschriebenen Kennzeichnung versehen. Mit dem CE-Zeichen erklärt LogiLink®, eine registrierte Marke der Zdirect GmbH, dass das Gerät die grundlegenden Anforderungen und Richtlinien der europäischen Bestimmungen erfüllt. Diese können online auf www.logilink.com angefragt werden. Alle Handelsmarken und registrierten Marken sind das Eigentum ihrer jeweiligen Inhaber.

LogiLink®

SP0038/SP0038P/SP0038B
Soundbox
with MP3 Player
and FM Radio



Quick Installation Guide | EN

According to the European WEEE directive, electrical and electronic equipment must not be disposed with consumers waste. Its components must be recycled or disposed apart from each other. Otherwise contaminative and hazardous substances can pollute the environment.
 You as a consumer are committed by law to dispose electrical and electronic devices to the producer, the dealer, or public collecting points at the end of the devices lifetime for free. Particulars are regulated in national right. The symbol on the product, in the user's manual, or at the packaging alludes to these terms. With the kind of waste separation, application, and waste disposal of used devices you achieve an important share to environmental protection.

1 Safety Instruction

Put the Device always on a stable and straight Surface. In case of falling it can be damaged.
 Don't place the Device into direct Sunlight or in Places with high Temperature, This can damage the Device or shorten his average useful Life.
 Don't place it in the near of Heat Sources, like Radiators or other heat producing Devices,
 Don't expose the Device to Rain, Water, Wetness or high Humidity.
 Don't place it in the Bathroom or the Kitchen in the near of a Sink, Avoid the direct Contact with Water.
 Don't try to open the Device,
 Prior to the first use of our product make a backup of your data,
 We are not liable for any loss of data, unless you can accuse us intention or gross negligence.
 In any case, liability for loss of data is limited to the effort that is necessary to restore from existing backup copies.

Congratulations to the Purchase of SP0038/SP0038P/SP0038B!
 Please read the Manual and Safety Instructions before using the product for the first time, Otherwise damage can be the result.

2 Introduction

- Supports MP3/MP4 audio files directly from USB stick or TF/Micro SD card up to 32GB
- Line-IN/AUX: 3,5 mm stereo (analog audio input)
- Built-in stereo FM radio
- Aluminium Housing for best sound quality
- Built-in rechargeable lithium battery 600 mAh
- Output: RMS 6W (3W + 3W)
- Frequency: 150 – 18000Hz (±3dB)
- Power via built-in rechargeable battery or USB

1. Technical Specification:

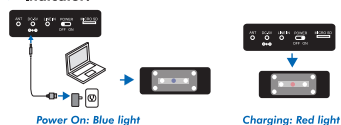
- USB flash drive and Micro SD up to 32GB
- FM antenna 3,5mm jack (audio cable as FM Antenna use)
- Rechargeable lithium battery 600 mAh
- DC 5 V: Input power (0,4-1,0 A) from USB or AC Power supply (* not included)
- Working voltage: 3,7-4,2V
- Radio frequency range: 87,5 – 108,0MHz
- Speaker impedance: 4Ω
- Distortion degree: <=98%
- Frequency response range: 150Hz – 180KHz

2. Package Content:

- 1 x DiscoLady Soundbox
- 1 x USB charging Cable
- 1 x 3,5mm Cable
- 1 x User Manual

3 Operation

▶ Indicator:



▶ Long press:



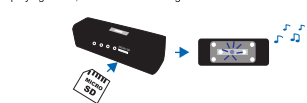
FM function: Insert the 3,5mm jack of the audio cable into the ANT/LINE IN slot to listen to radio, Short press "USB/MICRO SD/FM" to get into FM automatic channel surfing and the blue light will keep flashing quickly.



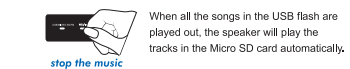
▶ Short press:



Insert your USB flash to the USB slot or Insert a Micro SD card to the MICRO SD slot, the speaker will default in playing the MP3 files. When playing music, it will indicate blue light in slow flash.

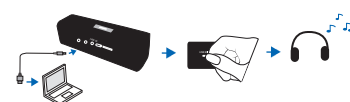


▶ Press:



When all the songs in the USB flash are played out, the speaker will play the tracks in the Micro SD card automatically.

LINE IN function: connect the audio cable with the LINE IN slot and insert the other end to your computer's output interface .then short press "USB/MICRO SD/FM" to switch to LINE IN mode to listen to the music from the computer.



When the interfaces of USB flash, Micro SD card and LINE IN are inserted at the same time, short press "USB/MICRO SD/FM" to change the playing mode.

Charging: Insert the DC jack of the charger cable into DC-5V slot and plug the USB connector to a power source, such as power banks or computers .



CE This device corresponds to EU directive 2004/108/EC. With the CE sign LogiLink®, a registered trademark of the Zdirect GmbH ensures, that the product is conformed to the basic standards and directives. These standards can be requested online on www.logilink.com. All trademarks and registered brands are the property of their respective owners.

Size: 50 x 70.714mm

* 100P 雪銅紙

* 折頁， 兩份， 一份德文(正面)英文(背面)手冊， 一份西班牙文（正面）波蘭文(背面)手冊

* 兩面, 正四色反四色彩色印刷

LogiLink®

SP0038/SP0038P/SP0038B

Tapa con reproductor de MP3 y radio FM



Manual de Usuario | ES

De acuerdo con la directiva europea WEEE, equipos eléctricos y electrónicos no deben desecharse con los residuos a los consumidores. Sus componentes deben ser reciclados o eliminados separados unos de otros. De lo contrario las sustancias contaminantes y peligrosas pueden contaminar nuestro medio ambiente. Usted como consumidor se han comprometido por ley a disponer de dispositivos eléctricos y electrónicos para el productor, el distribuidor, o puntos públicos de recogida al final de la vida de los dispositivos de forma gratuita. Datos están regulados en el derecho nacional. El símbolo en el producto, en el manual del usuario, o en el embalaje hace referencia a estos términos. Con este tipo de separación de residuos, aplicación y eliminación de residuos de aparatos utilizados a lograr una participación importante a la protección del medio ambiente.

1 Instrucciones de seguridad

Ponga el dispositivo siempre sobre una superficie estable y recta. En caso de caída, se puede dañar. No coloque el dispositivo a la luz solar directa o en lugares con alta temperatura. Esto puede dañar el dispositivo o acortar la vida útil media. No lo coloque en un futuro próximo de las fuentes de calor, como radiadores u otros aparatos que produzcan calor. No exponga el dispositivo a la lluvia, el agua, la humedad o alta humedad. No lo coloque en el cuarto de baño o la cocina en un futuro próximo de un fregadero. Evite el contacto directo con agua. No trate de abrir el dispositivo. Antes de la primera utilización de nuestro producto de hacer una copia de seguridad de sus datos. No somos responsables de ninguna pérdida de datos, a menos que nos puede acusar a dolo o negligencia grave. En cualquier caso, la responsabilidad por la pérdida de datos se limite al esfuerzo que sea necesario para restaurar a partir de copias de seguridad existentes.

Felicitaciones a la compra de SP0038/SP0038P/SP0038B!
Por favor, lea el manual y las instrucciones de seguridad antes de utilizar el producto por primera vez. De lo contrario daño puede ser el resultado.

2 Introducción

- Altavoz estéreo móvil para MP3 / 4, iPhone, iPad, iPod, PSP, teléfono móvil, PC / Notebook
- Con una función de reproductor de MP3 de memorias USB y tarjetas SD TF / Micro
- Built-in FM radio + Line-in/AUX (entrada de audio analógico 3,5 mm)
- Cubierta de aluminio durable
- Calidad de sonido superior
- Construido en batería de litio recargable de 600 mAh
- Múltiples opciones de alimentación: batería incorporada recargable, USB de la computadora o el adaptador de alimentación de CA (no incluidas)
- Ideal para viajar

1. Especificaciones técnicas:

- Unidad flash USB y Micro SD hasta 32GB
- FM antena jack de 3,5 mm (cable de audio como el uso de la antena FM)
- Batería de litio recargable de 600 mAh
- DC 5 V: Potencia de entrada (0,4 a 1,0 A) de USB o AC Fuente de alimentación (* no incluido)
- Voltaje de funcionamiento: 3,7-4,2V
- Rango de frecuencia de Radio: 87,5 - 108,0MHz
- Impedancia de los altavoces: 4Ω
- Grado de distorsión: <= 98%

2. Contenido del paquete:

- 1 x DiscoLady Soundbox
- 1 x Cable de carga USB
- 1 x Cable de 3,5 mm
- 1 x Manual del usuario

3 Operación

▶ Indicador:



▶ Pulsación larga:



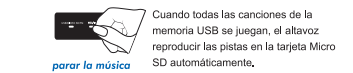
Función de FM: Inserte el conector de 3,5 mm del cable de audio en el terminal ANT / LINE IN ranura para escuchar la radio, Pulse brevemente "USB / MICRO SD / FM" para entrar en el canal automático FM surf y la luz azul aparece parpadeando rápidamente.



Inserte su flash USB en la ranura USB o insertar una tarjeta micro SD de la ranura micro SD, altavoz de forma predeterminada en la reproducción de archivos MP3. Durante la reproducción de música, se indicará la luz azul en parpadeo lento.



▶ Pulsar:



Línea en la función: conecte el cable de audio a la toma LINE IN ranura e inserte el otro extremo en la interfaz de salida de su ordenador, y luego pulse brevemente "USB / MICRO SD / FM" para cambiar al modo LINE IN para escuchar la música desde la computadora.



Cuando se insertan las interfaces del USB, tarjeta Micro SD LINE IN y al mismo tiempo, pulsación corta "USB / MICRO SD / FM" para cambiar el modo de reproducción.

Carga: Inserte el jack DC del cable del cargador en la ranura de DC-5V y enchufe el conector USB a una fuente de energía, como los bancos de energía o equipos .



Este dispositivo corresponde a la directiva europea 2004/108/CE y 2006/95/CE. Con el signo CE LogiLink®, una marca registrada de la Zdirect GmbH garantiza que el producto se ajustaba a las normas básicas y directivas. Estas normas se pueden solicitar en línea en www.logilink.com. Todas las marcas comerciales y marcas registradas son propiedad de sus respectivos dueños.

LogiLink®

SP0038/SP0038P/SP0038B

Soundbox z odtwarzaczem MP3 oraz radiem FM



Instrukcja Obsługi | PL

Zgodnie z Dyrektywą WEEE, wyrzucenie urządzeń elektrycznych ani elektronicznych razem z odpadami gospodarstwa domowego jest zabronione. Ich części składowe podlegają recyklingowi lub należy je wyznaczyć osobno. W pracownym wypadku mogą spowodować uwolnienie substancji szkodliwych i niebezpiecznych stanowiących zagrożenie dla środowiska. Proszę zobowiązać każdego konsumenta do nieodpłatnego zwrotu zużytych i niepotrzebnych urządzeń elektrycznych i elektronicznych do producentów, pojedynczych sprzedawców lub do punktów zbierających się używając tego typu odpadów. Szczegółowe warunki regulują przepisy danego kraju. Proszę czytać uważnie instrukcję na produkcie, w instrukcji użytkownika lub na opakowaniu nawiązując do tego właśnie wyznaczonego. Dzięki właściwej segregacji oraz składowaniu się do przepisów dotyczących użytkowania odpadów, każdy użytkownik przyczynia się w znaczący sposób do ochrony środowiska.

1 Bezpieczeństwo

Urządzenie powinno zawsze stać na stabilnym i płaskim podłożu. Upadek może spowodować uszkodzenie urządzenia. Nie wystawiać urządzenia na bezpośrednie działanie słońca, ani nie stawiać w miejscach gdzie narażone byłoby na działanie wysokich temperatur. Wysoka temperatura może spowodować uszkodzenie urządzenia lub znacznie skrócić okres jego użytkowania. Nie należy pozostawiać urządzenia w pobliżu źródeł ciepła takich jak grzejniki czy wydmuchy. Nie należy wystawiać urządzenia na działanie deszczu, wody, wilgoci ani wilgotnego powietrza. Nie należy pozostawiać urządzenia w kuchni ani w łazience w pobliżu kranu. Należy unikać bezpośredniego kontaktu z wodą. Nie otwierać obudowy urządzenia. Przed rozpoczęciem korzystania z urządzenia zaleca się wykonanie zapasowej kopii danych. Nie odpowiadamy za utratę danych o ile użytkownik nie wykazałby uzasadnionych podstaw oskarżenia nas o celowy zamiar lub poważne zaniedbanie. W każdym takim przypadku odpowiedzialność za utratę danych jest ograniczona do podjęcia niezbędnych działań podejmowanych w ramach próby odzyskania danych z istniejących plików zapasowych.

Gratulujemy zakupu urządzenia SP0038/SP0038P/SP0038B!
Przed użyciem należy zapoznać się z instrukcją oraz zasadami bezpiecznego korzystania z urządzenia. Nieświadome użytkowanie może prowadzić do jego uszkodzenia.

2 Wprowadzenie

- Przenośny głośnik stereo do MP3 / 4, iPhone, iPadów, iPodów, PSP, telefonów komórkowych i laptopów
- Z wbudowanym odtwarzaczem MP3 z pamięci USB oraz kart TF / Micro SD
- Wbudowane radio FM stereo + Line-in/AUX (3,5 mm / wejście analogowe)
- Trwała aluminiowa obudowa
- Bardzo dobra jakość dźwięku
- Wbudowana bateria akumulatorowa 600 mAh
- Szeroki opcji zasilania: Wbudowana bateria, zasilanie z komputera przez USB oraz zasilanie z zasilacza AC (nie w zestawie)
- Idealne rozwiązanie w podróży

1. Specyfikację techniczne:

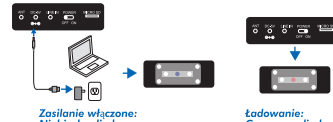
- Przenośna pamięć USB oraz karta Micro SD do 32GB
- Antena FM z 3,5 mm wtykiem jack (kabel audio do podłączenia anteny FM)
- Wbudowana bateria akumulatorowa 600 mAh
- DC 5 V: moc wejściowa (0,4-1,0 A) przez USB lub zasilacz AC (nie w zestawie)
- Napięcie robocze: 3,7 - 4,2 V
- Zakres częstotliwości fal radiowych: 87,5 - 108,0 MHz
- Impedancja głośnika: 4Ω
- Zakres zniekształceń: <=98%
- Zakres dostrajania częstotliwości: 150Hz - 180KHz

2. Zawartość opakowania:

- DiscoLady Soundbox – 1 szt,
- Kabel zasilania USB – 1 szt,
- Kabel 3,5 mm – 1 szt,
- Instrukcja użytkownika – 1 szt,

3 Działanie

▶ Sygnalizacja:



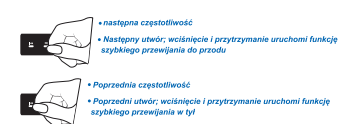
▶ Wcisnąć i przytrzymać przycisk:



Funkcja FM: Wpiąć wtyczkę z 3,5 mm jakimś kabłą audio do gniazda ANT/LINE IN by słuchać radia, Krótko wcisnąć "USB/MICRO SD/FM" by przejść do automatycznego wyszukiwania kanałów radiowych; niebieska dioda szybko mruga.



▶ Krótkie wciśnięcie:



Wpiąć przenośną pamięć USB do portu USB lub kartę Micro SD do portu MICRO SD, głośnik automatycznie otwiera pliki MP3. Podczas odtwarzania muzyki, niebieska dioda mruga wolno.



▶ Wcisnij:



Funkcja LINE IN: Podłączyc kabel audio do gniazda LINE IN, a drugi koniec kabla do gniazda w komputerze. Następnie należy krótko wcisnąć "USB/MICRO SD/FM" by włączyć tryb LINE IN i odsłuchiwać muzyki przez komputer.



Gdy pamięć USB, karta Micro SD oraz LINE IN są podłączone jednocześnie, należy krótko wcisnąć "USB/MICRO SD/FM" aby zmienić tryb odtwarzania.

Ładowanie: Wpiąć wtyczkę DC jack kabla do ładowania do gniazda DC-5V i podłączyć do źródła zasilania, np. magazynu energii lub komputera.



Urządzenie spełnia wymogi Dyrektywy 2004/108/WE oraz 2006/95/WE Wspólnoty Europejskiej. Oznakowanie CE oraz znak towarowy LogiLink®, który jest własnością spółki Zdirect GmbH potwierdza, że produkt spełnia podstawowe wymagania właściwych norm oraz dyrektywy. Wykaz spełnianych norm można zamówić na stronie www.logilink.com. Wszelkie znaki towarowe oraz zarejestrowane marki stanowią własność odpowiednich właścicieli.

Size: 50 x 70.714mm

* 100P 雪銅紙

* 折頁，兩份，一份德文(正面)英文(背面)手冊，一份西班牙文（正面）波蘭文(背面)手冊

* 兩面, 正四色反四色彩色印刷