



Multiroom Link

Bedienungsanleitung

erleben sie die möglichkeiten

Danke für den Kauf dieses Samsung Produkts.
Registrieren Sie Ihr Produkt unter folgendem Link, und
profitieren Sie von unserem umfassenden Kundenservice:
www.samsung.com/register

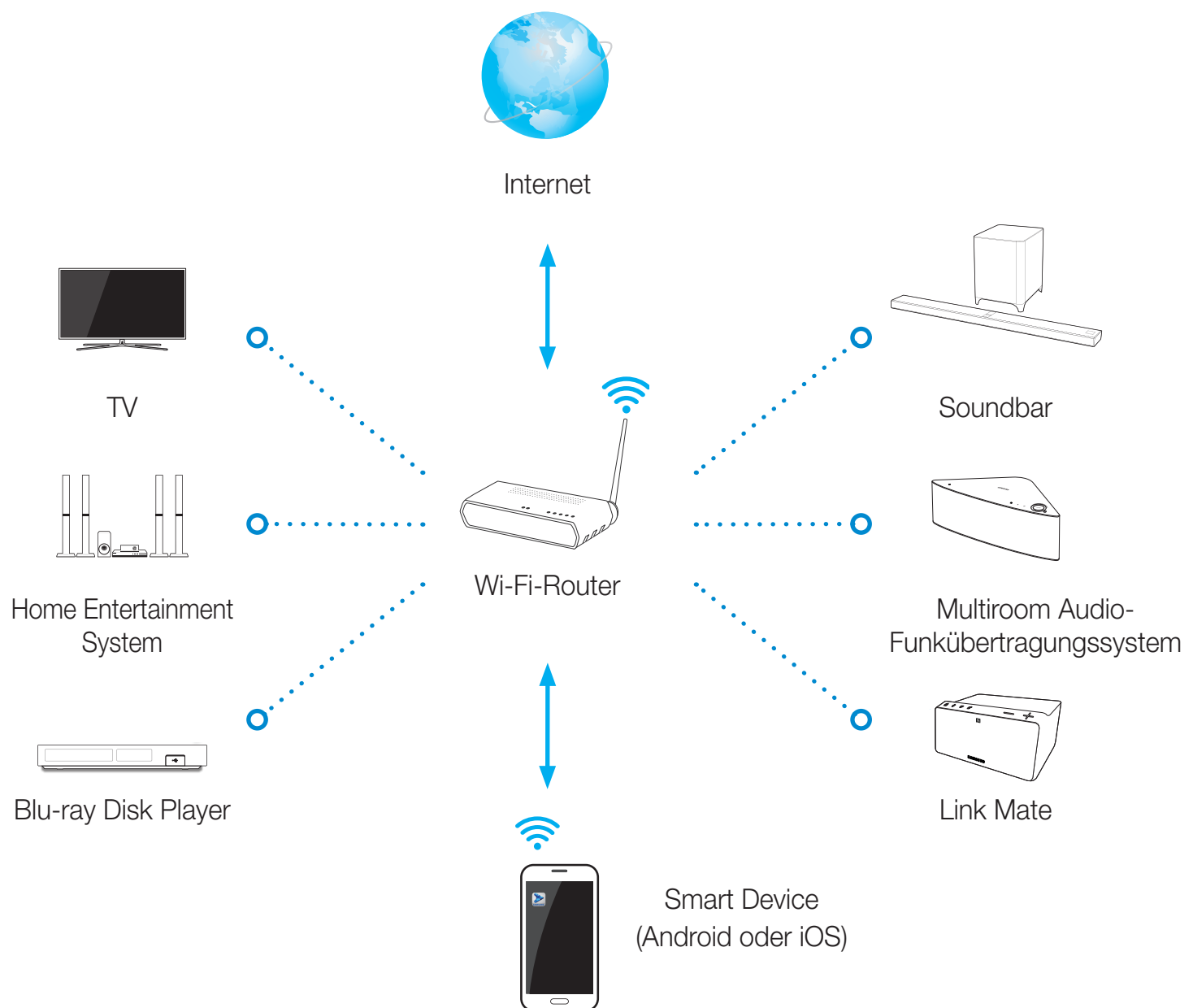


- Unterstützte Geräte: Diese Funktion ist bei allen Modellen aus dem Jahr 2014 verfügbar, die Multiroom Link unterstützen.
- Die Klangqualität kann durch den augenblicklichen Zustand des WLAN-Netzwerks beeinflusst werden.
- Die Netzwerkverbindung kann negativ beeinflusst oder verloren gehen, wenn sich die Bedingungen der Netzwerkkumgebung verschlechtern.

■ Verbindung zu Ihrem Netzwerk herstellen

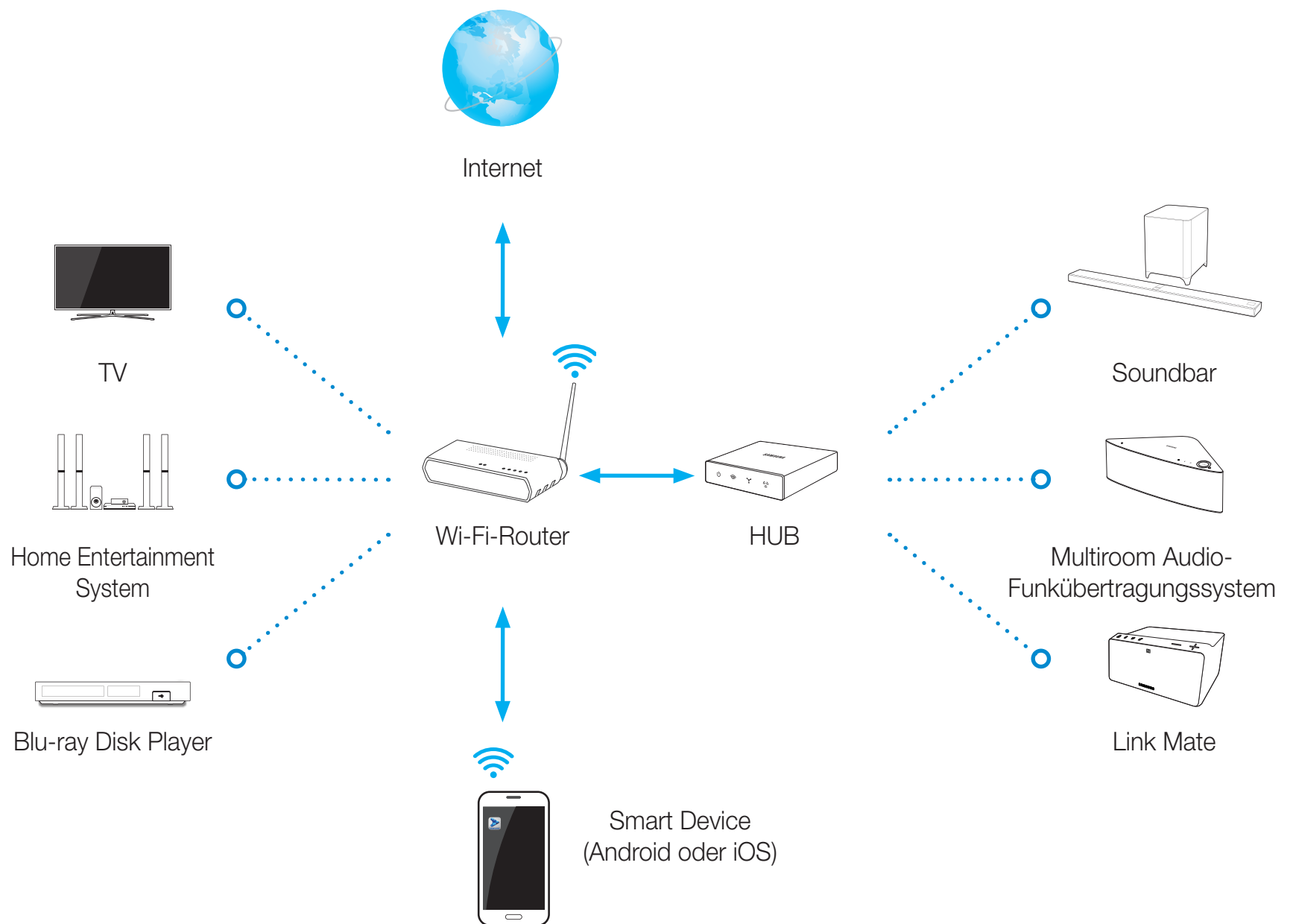
- 1 Alle Geräte müssen eine Verbindung mit dem gleichen Router herstellen.
- 2 Multiroom kann nur mit Multiroom Audio-Funkübertragungssystemen oder einer SoundBar verwendet werden, die über die Multiroom Link Funktion verfügt.

■ Verbindung zu einem Netzwerk herstellen, wenn Sie nicht über ein HUB verfügen.



- Wenn Sie über ein HUB verfügen, ist der Verbindungsaufbau einfacher. Wenn Sie eine Verbindung mit einem HUB herstellen möchten, schlagen Sie bitte in dem jeweiligen Handbuch für das Gerät nach.

■ Verbindung zu einem Netzwerk herstellen, wenn Sie über ein HUB verfügen.

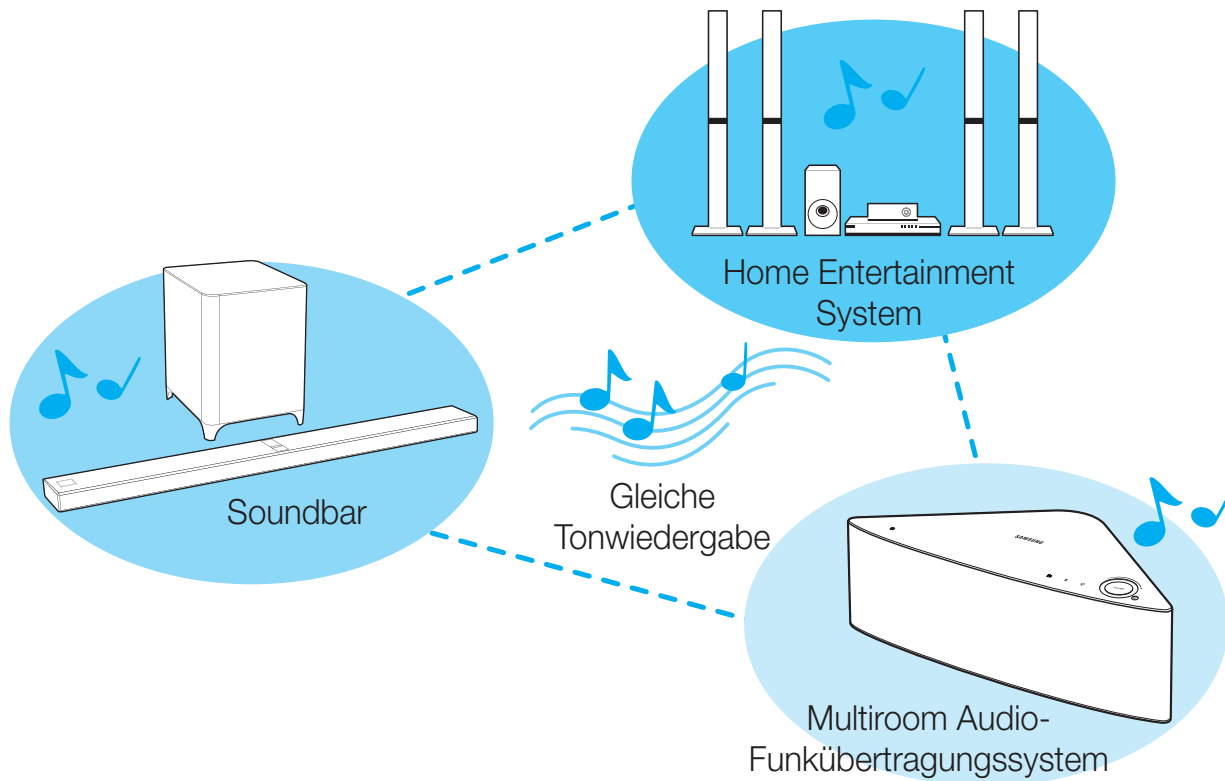


- Wenn Sie über ein HUB verfügen, ist der Verbindungsaufbau einfacher. Wenn Sie eine Verbindung mit einem HUB herstellen möchten, schlagen Sie bitte in dem jeweiligen Handbuch für das Gerät nach.
- HUBs sind eventuell nicht in allen Ländern oder Regionen erhältlich. Wenn sie ein HUB erwerben möchten, wenden Sie sich bitte an den Händler, bei dem Sie Ihr Multiroom Audio-Funkübertragungssystem erworben haben, oder wenden Sie sich an das Samsung Kundendienstzentrum.

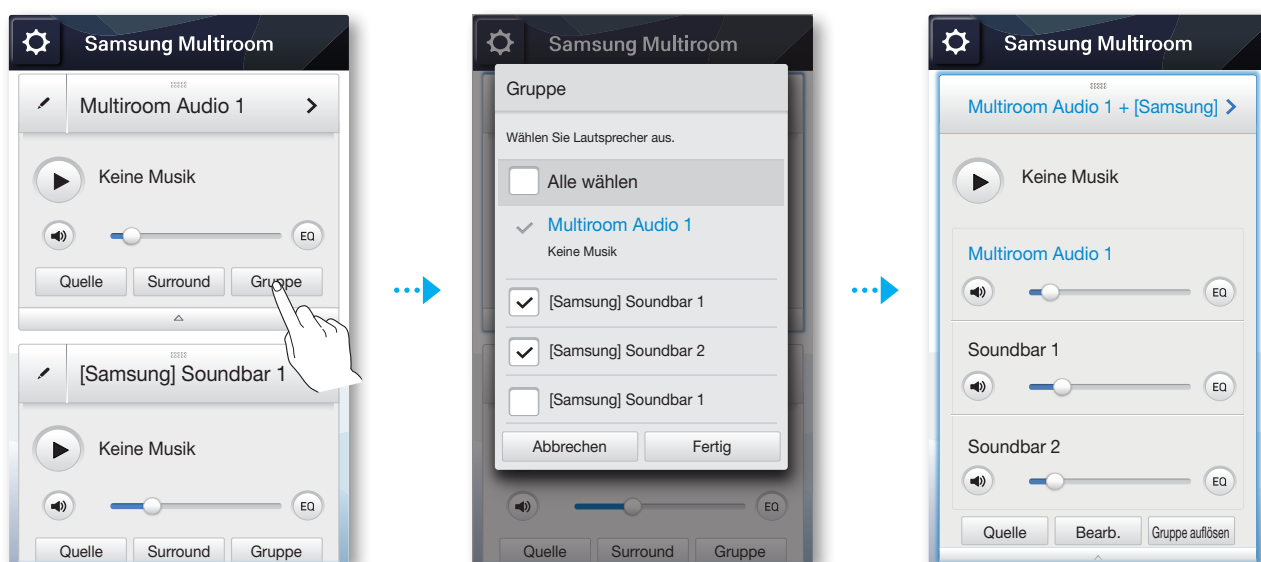
Grouping

■ Gruppieren Sie Geräte, um auf allen Geräten die gleichen Audiotitel hören zu können.

- Nach dem Gruppieren können Sie die gleichen Musik- oder Audiotitel auf mehreren Geräten hören.



■ Die Gruppierung mit der Multiroom Anwendung einrichten



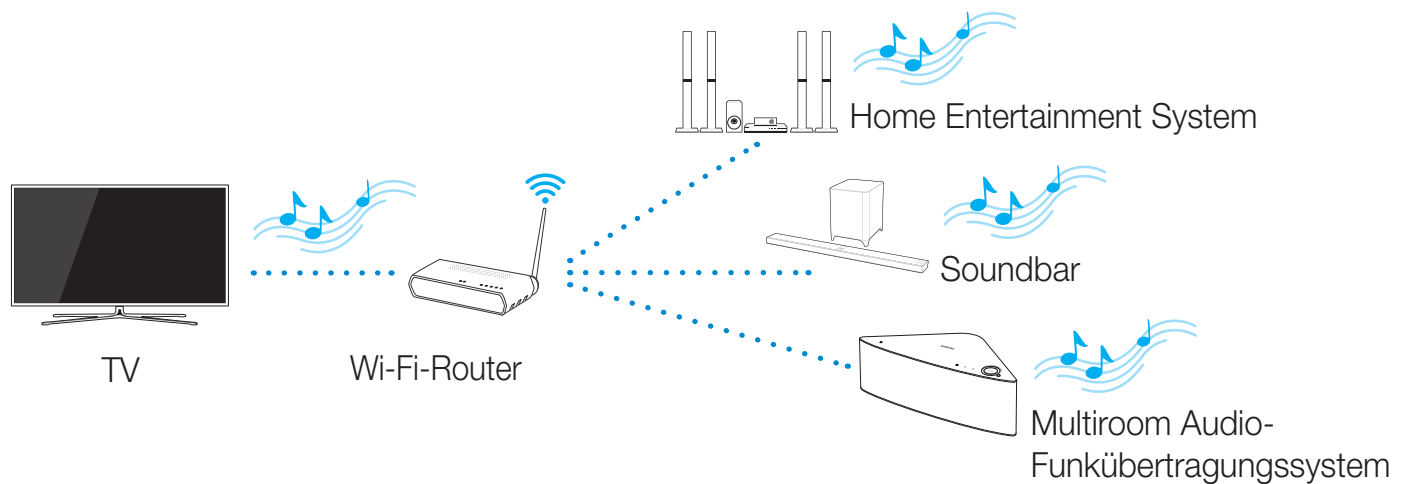
Vergleich zwischen Multiroom Modus und Surround Modus

	Multiroom Modus	Surround Modus	Bemerkung
Verwendung	Sie können an verschiedenen Orten die gleichen Audiotitel hören.	Stellen Sie mehrere Multiroom Lautsprecher am selben Ort auf und genießen Sie den Surround Klang.	
Einschränkungen	Die Audiowiedergabe von jedem Gerät kann im Vergleich zu dem die Video- und Audioquelle wiedergebenden Gerät verzögert erfolgen.	Kann nicht mit mehreren Geräten in verschiedenen Räumen oder Orten verwendet werden.	

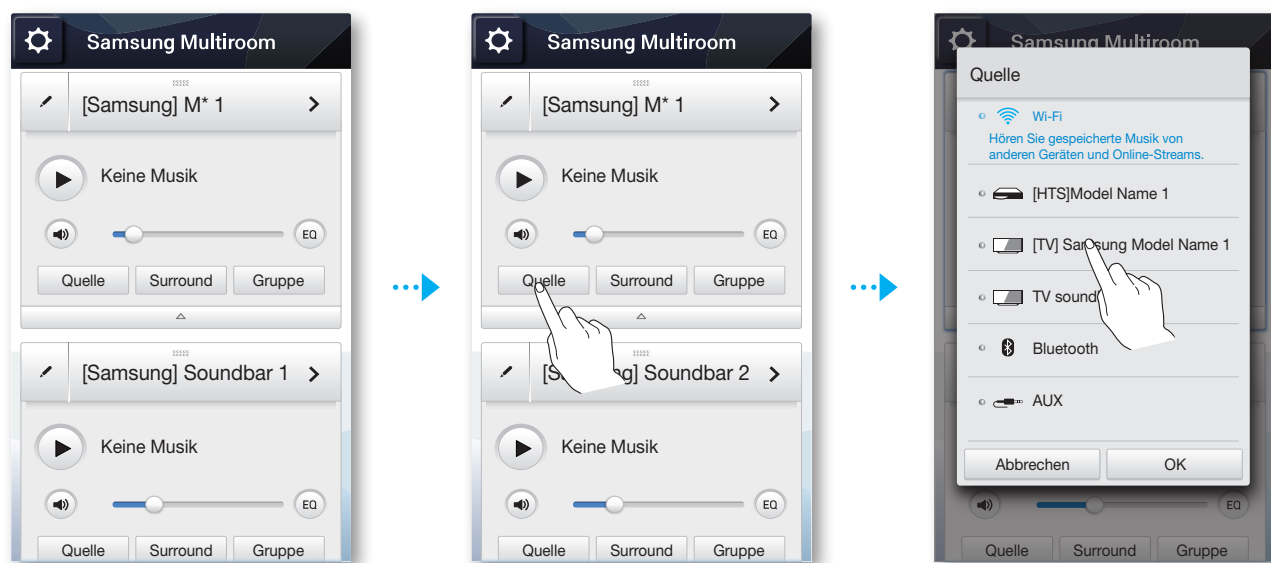
Audio oder Musiktitel im Multiroom Modus hören

Den Ton vom Fernsehgerät über Geräte in mehreren Räumen hören

- Sie können den Ton Ihres Fernsehgeräts über Ihr Heimkino, Ihre Soundbar oder Ihr Multiroom Audio-Funkübertragungssystem hören.
- Der Ton kann von jedem Gerät mit einer Verzögerung gegenüber dem Bild und Ton des Fernsehgeräts wiedergegeben werden.
- Sie können die Multiroom Tonwiedergabe des Fernsehgeräts mithilfe der Multiroom Anwendung oder dem Menü Ihres Fernsehgeräts einrichten. Lesen sie bitte die nachfolgenden Anweisungen.

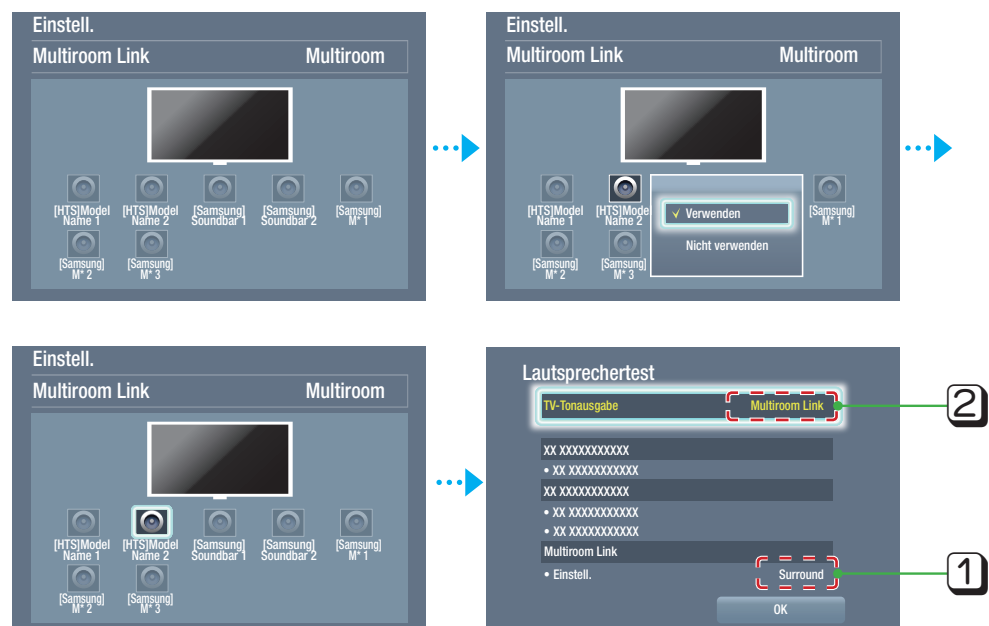


Multiroom für den Ton des Fernsehgeräts mithilfe der Multiroom Anwendung einrichten



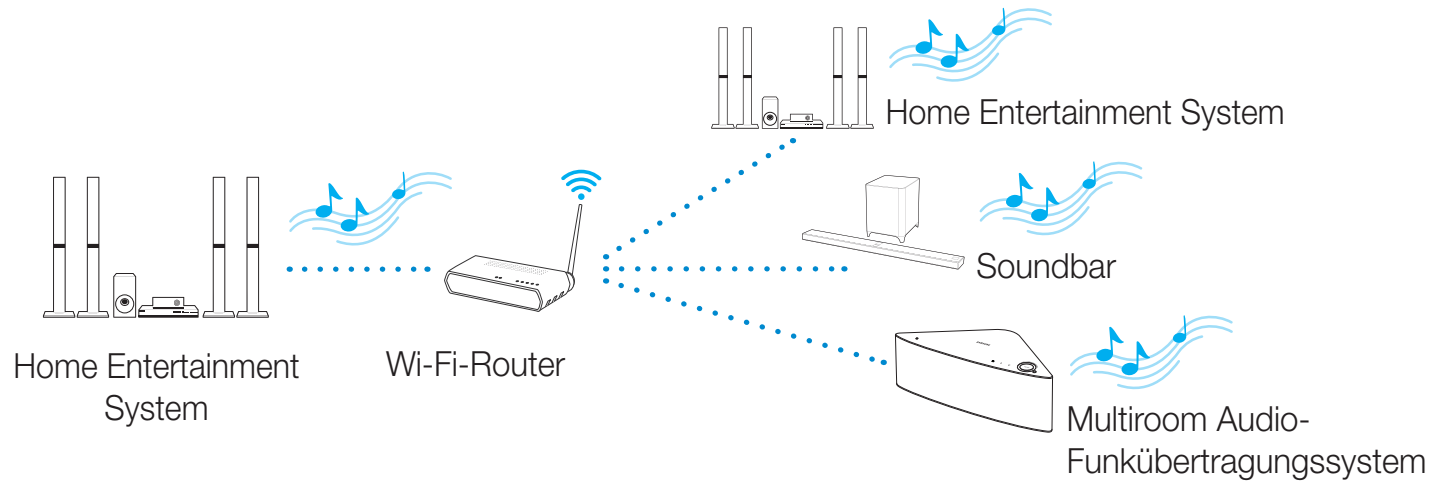
Multiroom für den Ton des Fernsehgeräts mithilfe des Menüs Ihres Fernsehgeräts einrichten

- Einstell. → Ton → Lautsprechertest → Multiroom Link → Multiroom

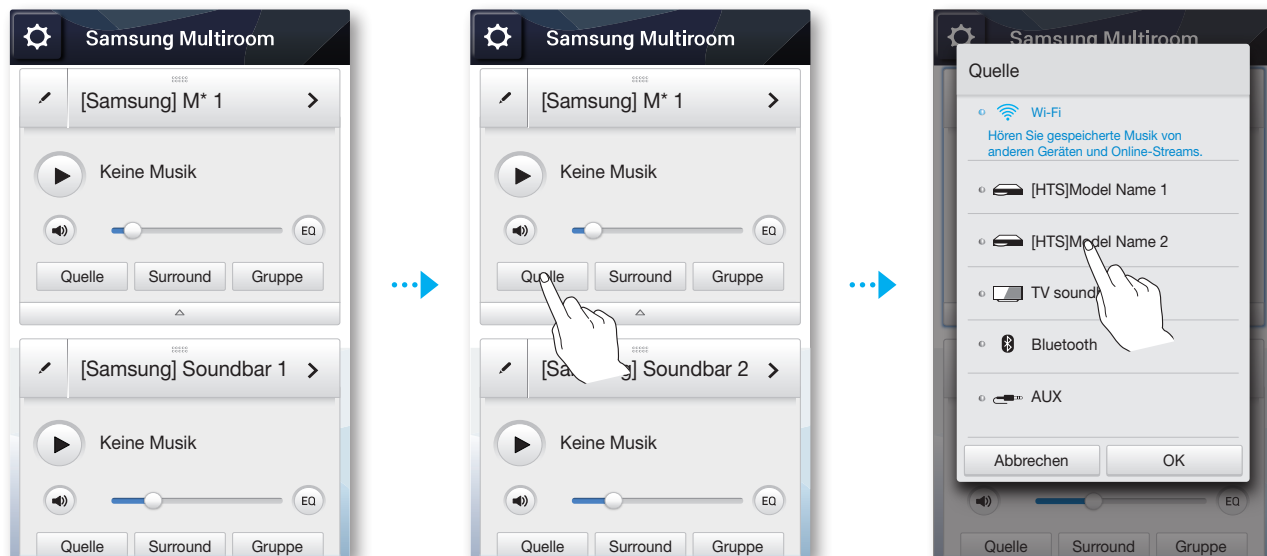


■ Den Ton Ihres Heimkinos über Geräte in mehreren Räumen hören

- Sie können den Ton Ihres Heimkinos über eine andere Heimkino Anlage, eine Soundbar oder Multiroom Audio-Funkübertragungssystem hören.
- Sie können die Multiroom Tonwiedergabe des Heimkinos mithilfe der Multiroom Anwendung oder dem Menü Ihres Heimkinos einrichten. Lesen sie bitte die nachfolgenden Anweisungen.

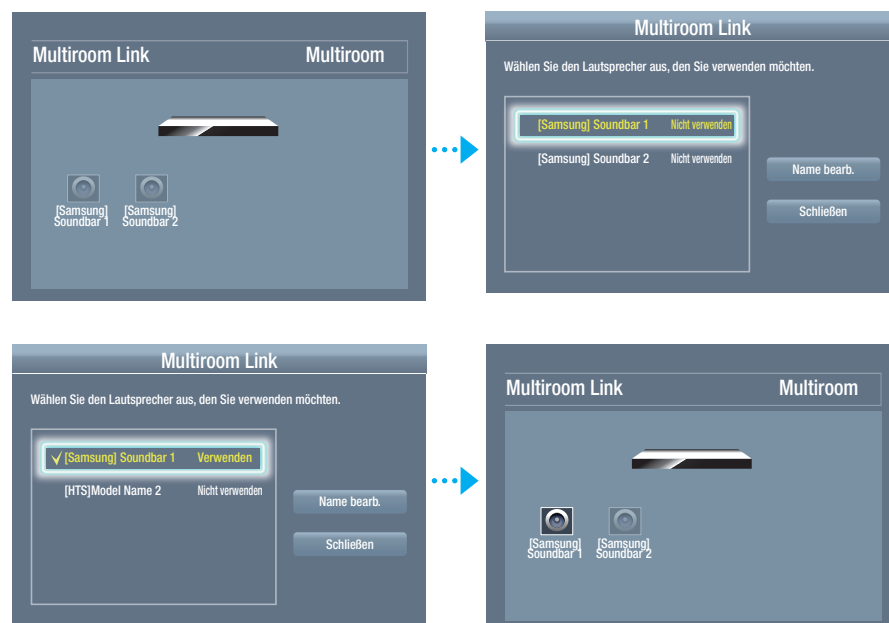


■ Multiroom für den Ton des Heimkinos mithilfe der Multiroom Anwendung einrichten



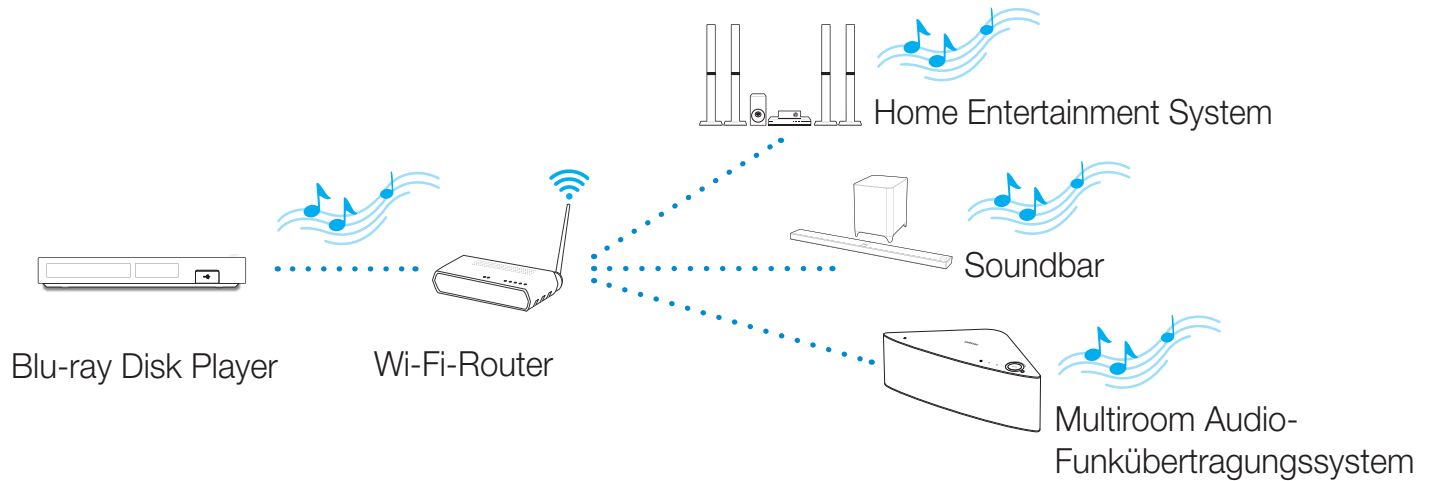
■ Multiroom für den Ton des Heimkinos mithilfe des Menüs Ihres Heimkinos einrichten

- Einstell. → Ton → Lautsprechertest → Multiroom Link

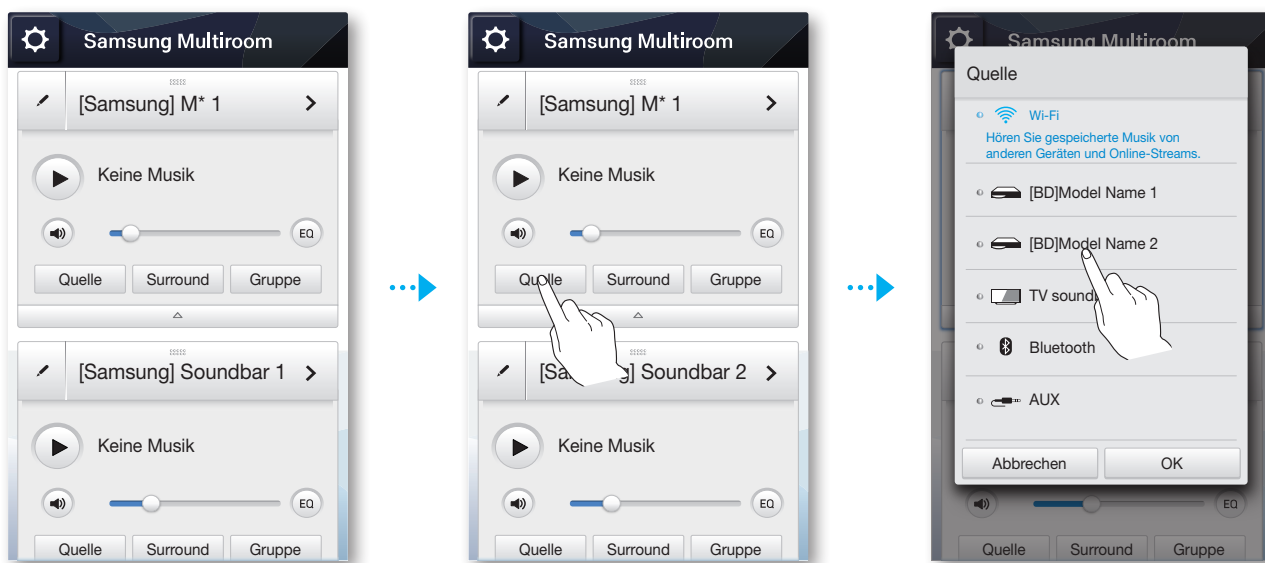


■ Den Ton Ihres Blu-ray Spielers über Geräte in mehreren Räumen hören

- Sie können den Ton Ihres Blu-ray Spielers über Ihr Heimkino, Ihre Soundbar oder Ihr Multiroom Audio-Funkübertragungssystem hören.
- Sie können die Multiroom Tonwiedergabe des Blu-ray Spielers mithilfe der Multiroom Anwendung oder dem Menü Ihres Blu-ray Spielers einrichten. Lesen sie bitte die nachfolgenden Anweisungen.



■ Multiroom für den Ton des Blu-ray Spielers mithilfe der Multiroom Anwendung einrichten



■ Multiroom für den Ton des Blu-ray Spielers mithilfe des Menüs Ihres Blu-ray Spielers einrichten

- Einstell. → Ton → Lautsprechertest → Multiroom Link



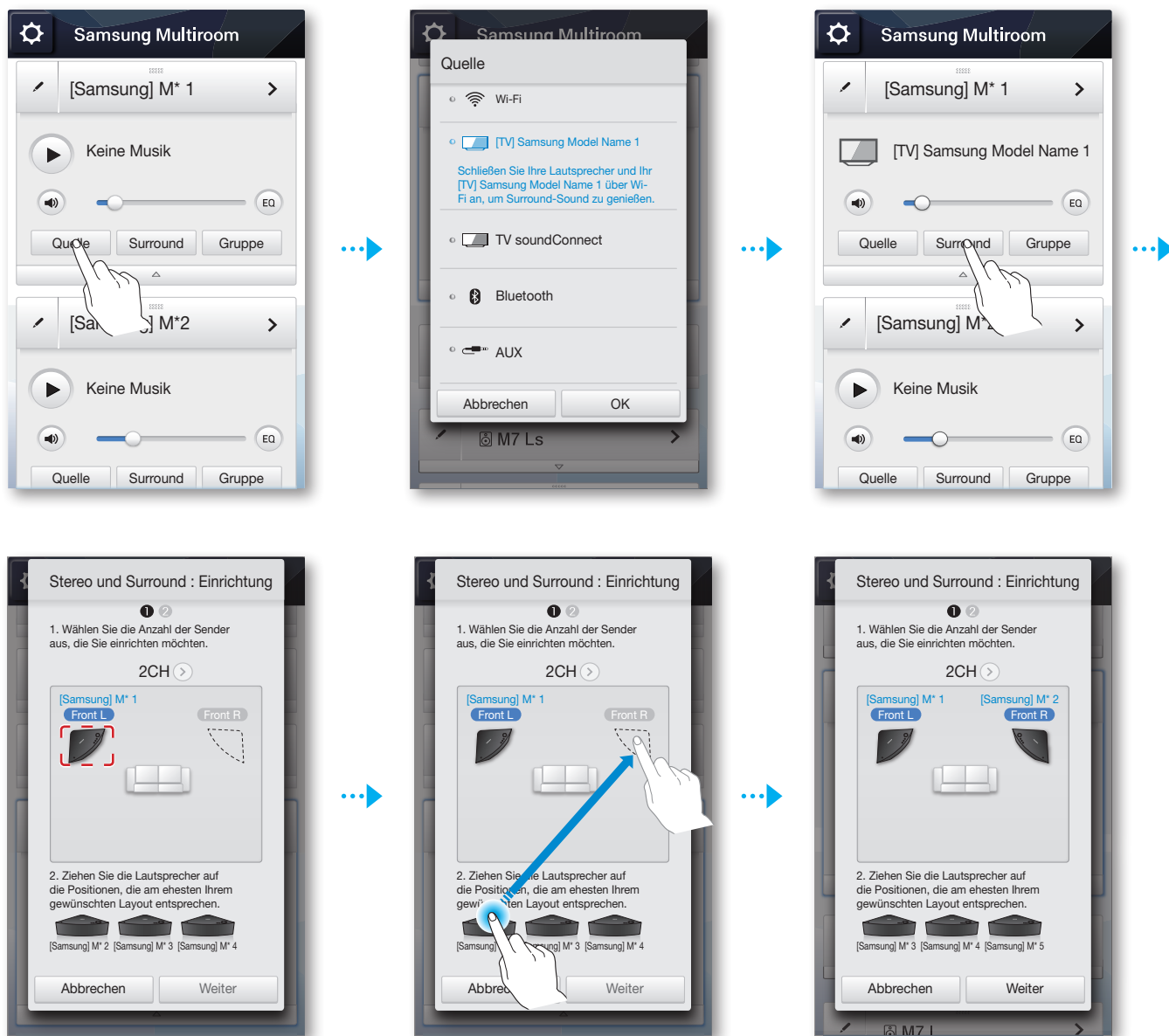
Audio oder Musiktitel im Surround Sound Modus hören

- Der Surround Sound Modus wird in Kürze aktualisiert.
- Wenn es sich bei der Tonquelle um Ton im Stereo-Format handelt, wird der Ton nur über den linken und rechten Frontlautsprecher wiedergegeben.
- Wenn die Netzwerkverbindung nicht stabil ist, kann der Surround Sound Modus automatisch abgebrochen werden.
- Wenn der Surround Sound Modus eingerichtet wird, wird der Einsatz von Lautsprechern mit der gleichen Ausgangsleistung wie der linke und rechte Frontlautsprecher empfohlen.

Surround Sound mit mehreren Audio-Geräten verwenden

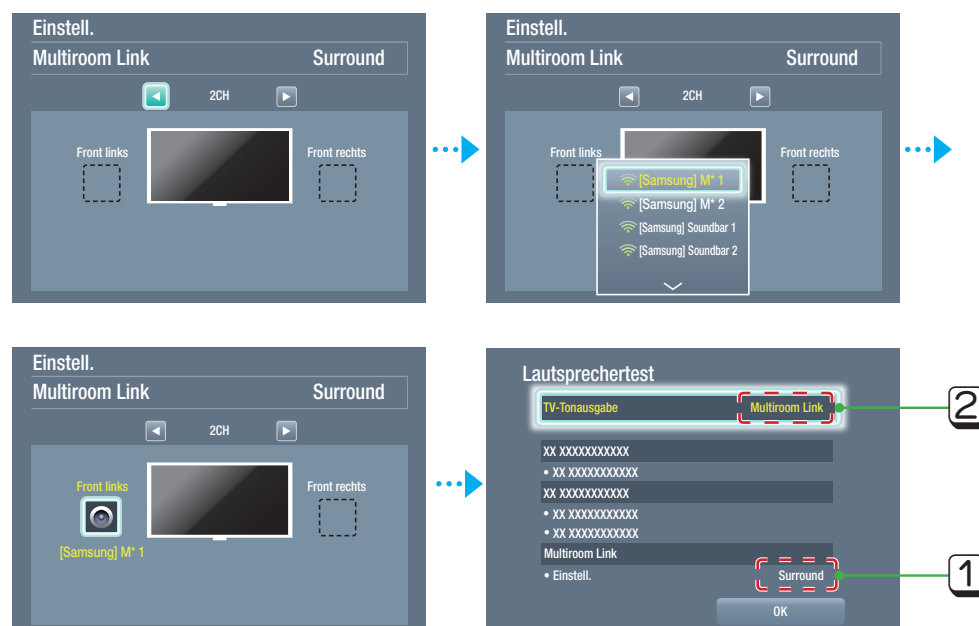
- Sie können den Surround Sound Modus mithilfe der Multiroom Anwendung oder dem Menü Ihres Fernsehgeräts einrichten. Lesen sie bitte die nachfolgenden Anweisungen.

Einrichten von Surround Sound für das Fernsehgerät mithilfe der Multiroom Anwendung



Einrichten von Surround Sound für das Fernsehgerät mithilfe des Menüs Ihres Fernsehgeräts

- Einstell. → Ton → Lautsprechertest → Multiroom Link → Surround



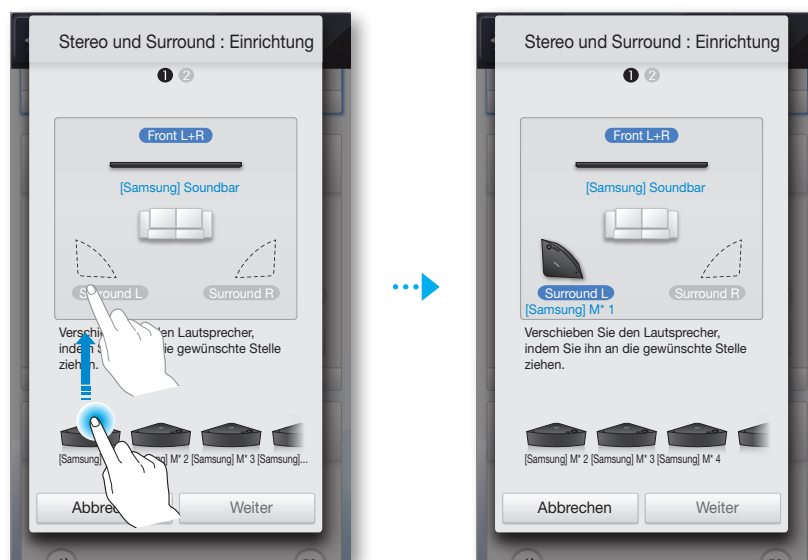
■ Surround Sound über eine SoundBar und Multiroom Audio-Geräte hören

- Sie können den Surround+SoundBar Modus mithilfe der Multiroom Anwendung oder dem Menü Ihres Fernsehgeräts einrichten. Lesen sie bitte die nachfolgenden Anweisungen.



- Wenn der an die SoundBar übertragene Ton im DTS-Format codiert ist, wird der Ton nur über den linken und rechten Frontlautsprecher wiedergegeben.

■ Einrichten des Surround+SoundBar Modus mithilfe der Multiroom Anwendung



■ Einrichten des Surround+SoundBar Modus mithilfe des Menüs Ihres Fernsehgeräts

- Einstell. → Lautsprechertest → Multiroom Link → Soundbar+Surround

