

# **PhotoFast<sup>®</sup>**

PhotoFast macht Apple Besser

## **i-FlashDrive ONE** Bedienungsanleitung

FEBRUAR. 2016



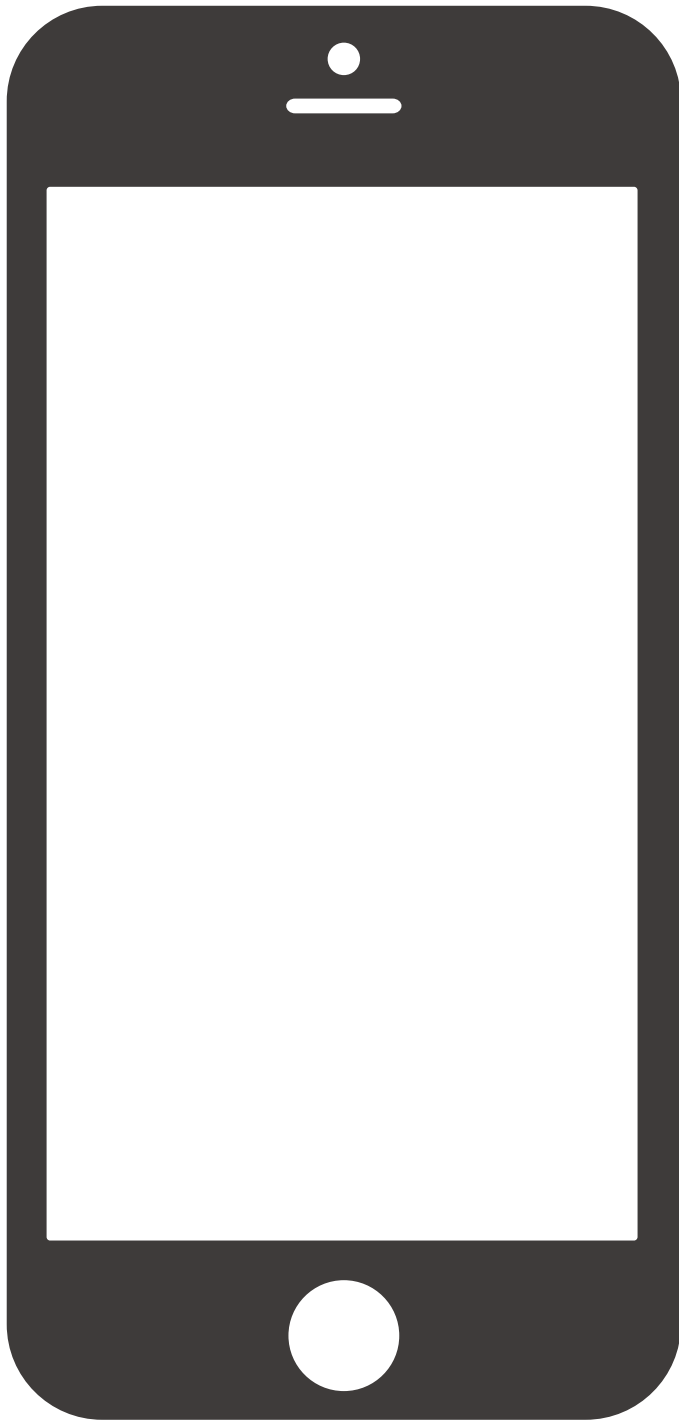
Scannen zum  
Download

**Store • Stream • Transfer**

# App Bedienungsanleitung

Einrichten von i-FlashDrive ONE App .....	P.3
Home Screen .....	P.4
Einstellungen - Optionen . Hilfe . Automatische Sicherung .....	P.5
Einstellungen - Cloud . 3D Touch Shortcut Einstellungen, Version .....	P.6
Speicher Sicherheit .....	P.7
Externer Speicher .....	P.8
In-App Speicher .....	P.9
Musik .....	P.10
Foto - Kamera .....	P.11
Foto - Externer Speicher In-App Speicher .....	P.12
Video .....	P.13
YouTube & Vimeo .....	P.14
Rekorder .....	P.15
Zip Funktion .....	P.16
Cloud ( Dropbox / Google Drive / iCloud / Baidu PCs ) .....	P.17
Soziale Medien ( Facebook / Instagram / Tumblr / Flickr ) .....	P.18
Alles sichern .....	P.19
FAQ .....	P.20

# i-FlashDrive ONE App



## Verbinde i-FlashDrive mit dem iPhone

Nachdem das Kabel verbunden ist, werden Sie automatisch benachrichtigt. Tippe auf „App Store“ um den Download der App zu starten.

Sollten Sie auf „Ignorieren“ getippt haben, können Sie die App „i-FlashDrive ONE“ manuell im App Store herunterladen.

### App nicht installiert

Das Zubehör „i-FlashDrive“ verwendet eine App, die nicht installiert ist. Möchten Sie sie vom App Store installieren?

App Store

Ignorieren

Willkommen bei PhotoFast

Made for



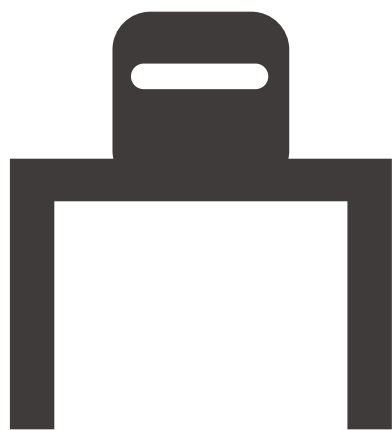
iPod



iPhone



iPad



Für das Backup und die Organisation Ihrer Daten optimiert  
Lassen Sie keine Datei zurück

Wenn die App installiert wurde, werden Sie benachrichtigt sobald Sie das Kabel einstecken.

Tippen Sie „OK“ um die App automatisch zu starten, oder „Ignorieren“ wenn Sie das nicht möchten.

### ONE

ONE möchte mit PhotoFast CO. LTD.  
i-FlashDrive kommunizieren.

Ignorieren

Ja



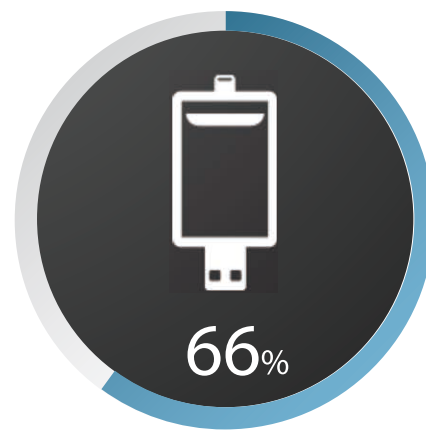
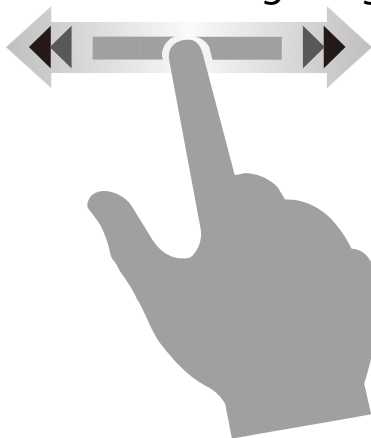
Available on the  
App Store

# Home Screen



## Funktions Panel

Wischen Sie nach Links um auf die nächste Seite zu gelangen



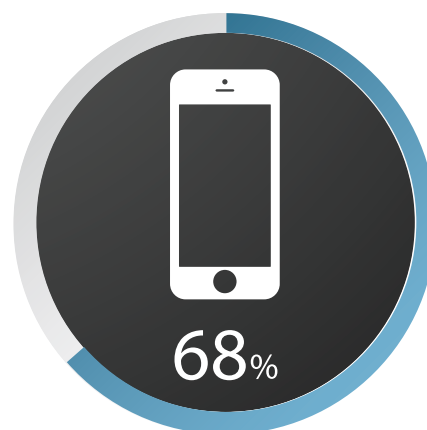
Externer Speicher

Verfügbar : 59.60GB

## Externer Speicher

Anzeige des Speicherstatus von PhotoFast i-FlashDrive.

Wähle  oder  um ihre Dateien zu verwalten oder diese übertragen wollen.

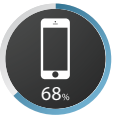



In-App Speicher

Verfügbar : 46.5GB

## In-App Speicher

Anzeige Ihres In App Speichers auf Ihrem iOS Gerät.

Wähle  oder  um Ihre Dateien zu verwalten oder diese übertragen wollen.

\*"In-App Speicher" gibt an, wieviel Speicherplatz die App auf ihrem iOS Gerät belegt.



**Einstellungen** klicke  um Zugang zu Optionen , Hilfe, Automatische Sicherung und Cloud zu erhalten.



**Aktualisieren** klicke  um den "In-App Speicher" und "Externen Speicher" zu aktualisieren.

\* "Externer Speicher" wird automatisch aktualisiert, sobald Sie i-FlashDrive verbinden.

# Einstellungen



## Optionen

Gesperrte Dateien anzeigen : Anzeigen oder verstecken von Dateien.

---

Dateiendung umbenennen : Wenn die Datei den Namen ändert kann die Endung umbenannt werden.

\*Dateien können im „Externen Speicher“ nicht umbenannt werden.

---

Startseite überspringen: Überspringen der Startseite beim starten der App.

---

App Sperren: Festlegen eines 4 Stelligen Passworts für die App.

---

Touch ID : Benutzung der Touch ID um die App zu entsperren.

---

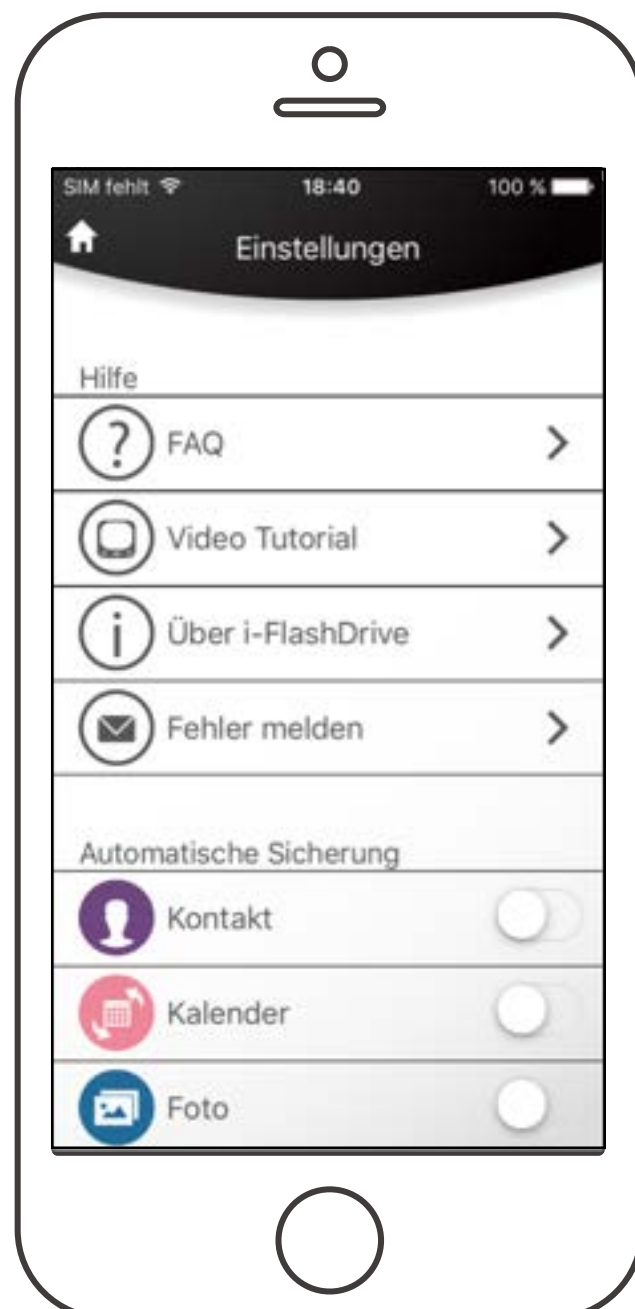
Laufwerk Sicherheit : Lightning Lock und USB Lock schützen Ihre Daten vor unbefugter Benutzung. \*Registrierung sollte abgeschlossen werden.

---

Cache Dateien löschen : Löschung von Cache Dateien der App.

---

Standard Foto Suchmodus: Einstellung des Foto Suchmodus.



## Hilfe

FAQ : Häufig gestellte Fragen

---

Video Tutorial : Einführungsvideo der App

---

Über i-FlashDrive : Impressum der App

---

Fehler melden : Melden eines Fehlers innerhalb der App.

## Automatische Sicherung

Wählen Sie welche Dateien automatisch gesichert werden sollen, sobald das i-FlashDrive mit Ihrem iOS Gerät verbunden ist.



# Einstellungen



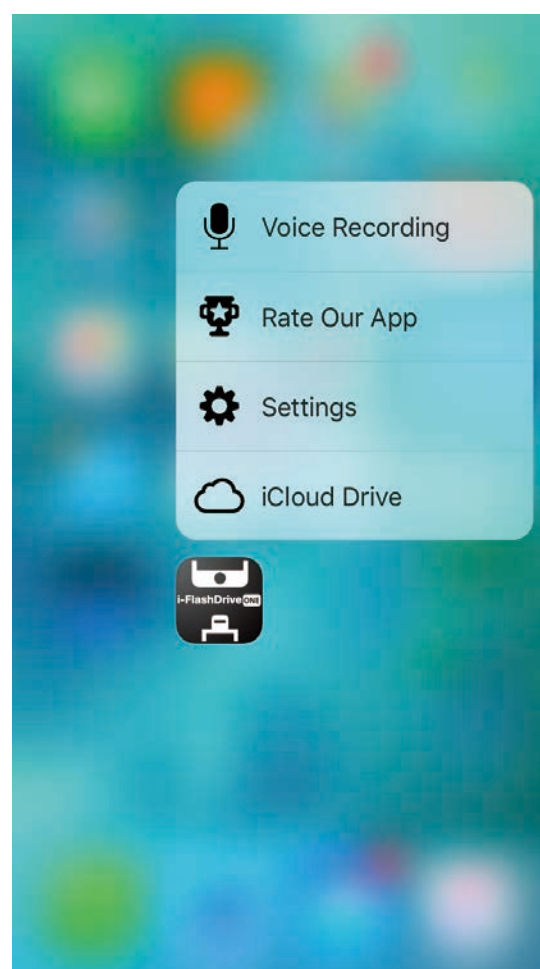
## Cloud

Berühren der Symbole verbindet oder trennt die App vom jeweiligem Konto.



## 3D Touch Shortcut Einstellungen

Einstellen oder zurücksetzen der Shortcut Einstellungen für iPhone 6s / 6s Plus.



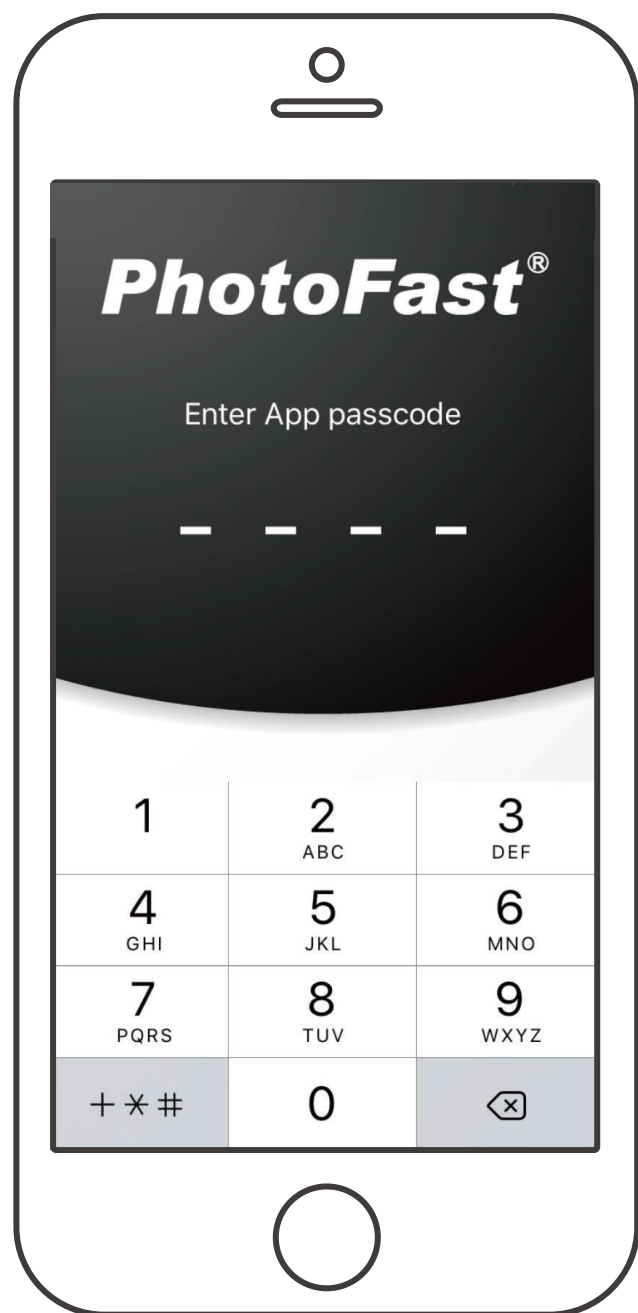
**Version** Anzeige der aktuellen Version von i-FlashDrive ONE

# Laufwerk Sicherheit



Die Registrierung sollte abgeschlossen werden ,bevor Sie Laufwerk Sicherheit benutzen.

Persönliche Informationen werden benötigt, für den Fall, dass Sie ihr Passwort vergessen.



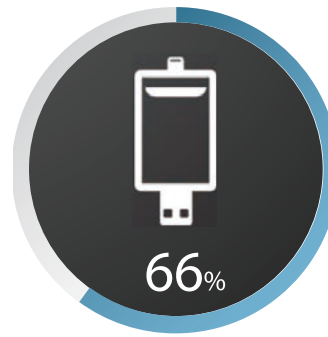
Lightning Lock und USB Lock müssen manuell aktiviert werden.

Passwort eingeben



Wenn der USB Lock eingeschaltet ist, wird das PhotoFast Kabel nicht erkannt, wenn es mit einem Computer verbunden wird.

# Externer Speicher



## Verbinde das i-FlashDrive zur Verwaltung und Übertragung von Dateien



### Sortieren der Dateien



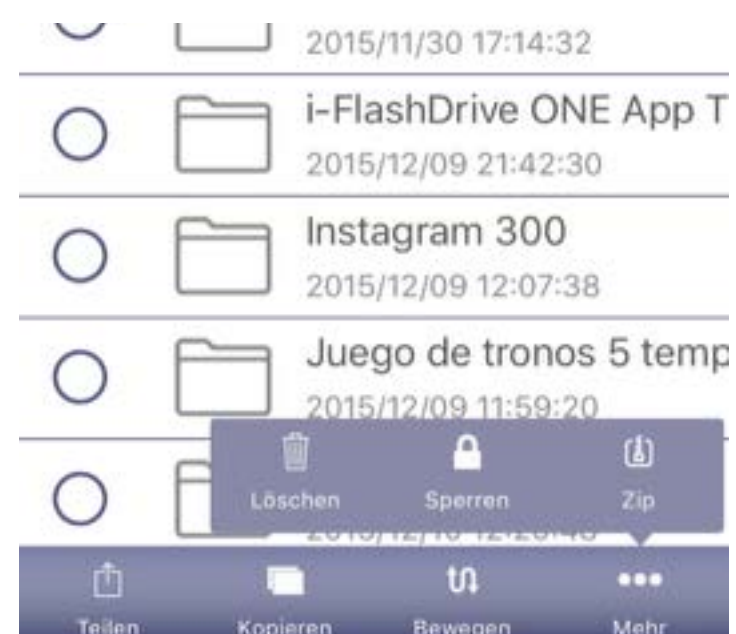
### Dateien zum Externen Speicher Hinzufügen



zurück zum Home Screen

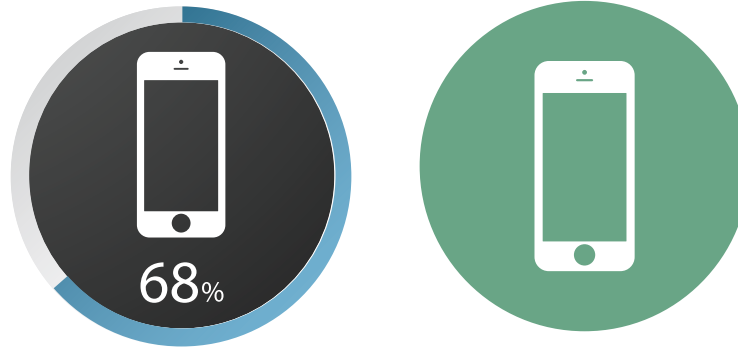


## Verwalten und übertragen von Dateien





# In-App Speicher

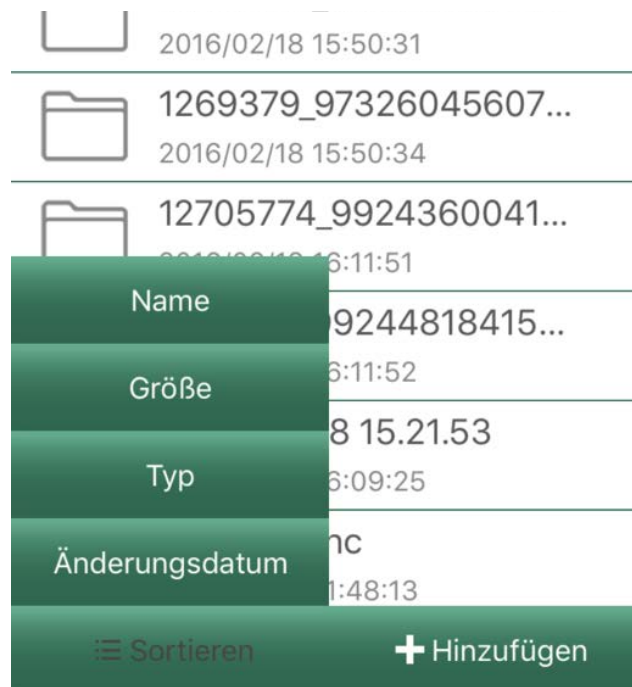


Die Speicherpartition der App, die auf dem Gerät verwendet wird.

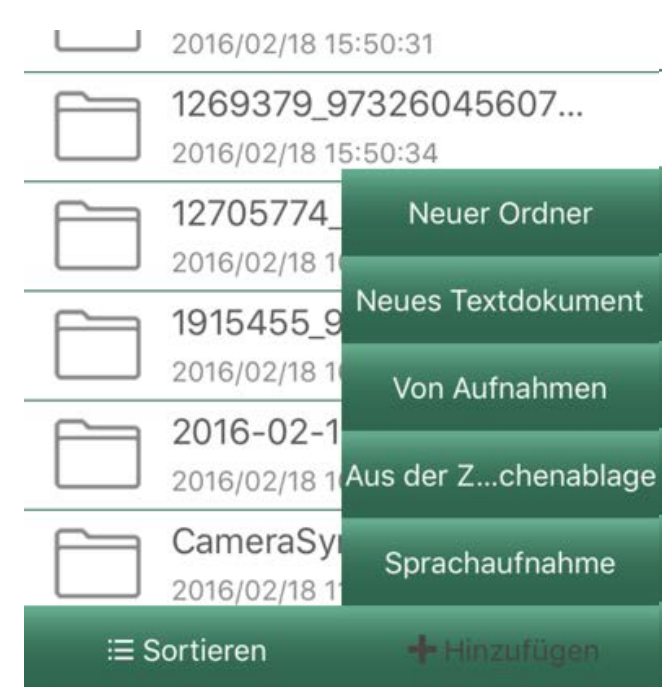
Speichern Sie ihre Dateien hier, um auf diese zugreifen zu können, ohne i-FlashDrive verbinden zu müssen.



Dateien Sortieren



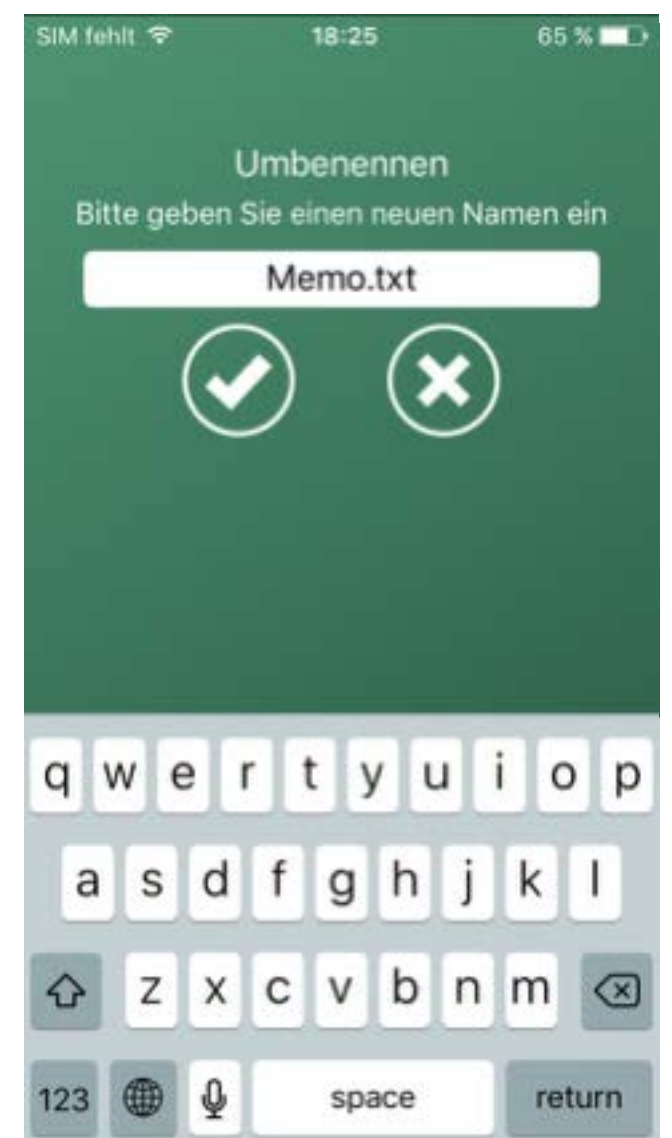
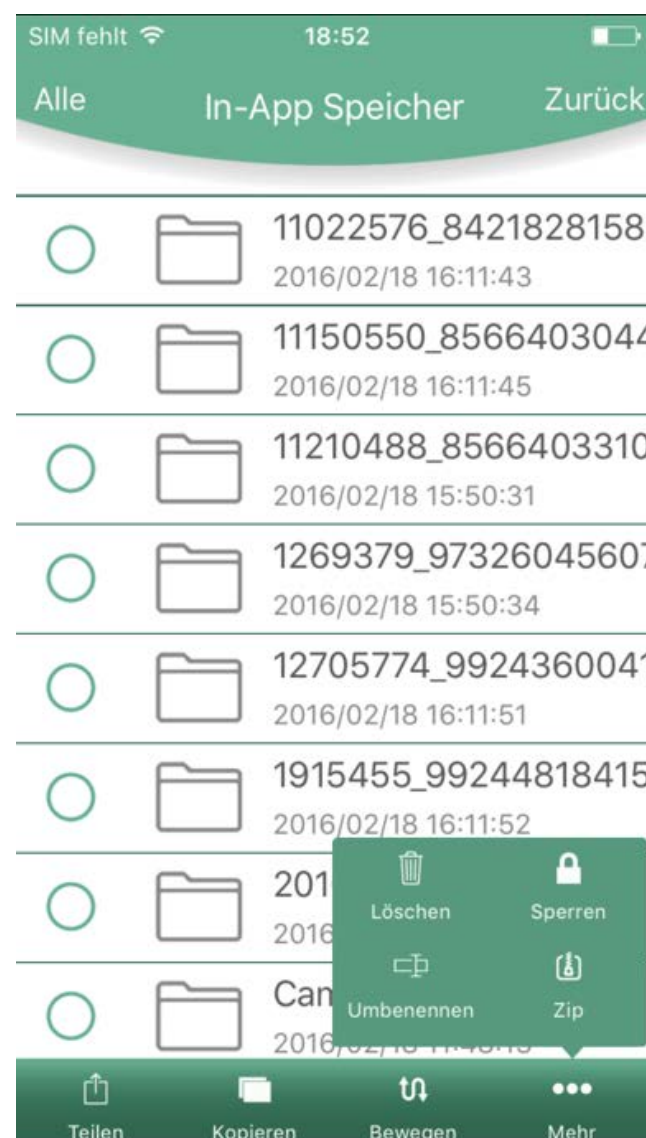
Dateien zum In App Speicher Hinzufügen



Verwalten und übertragen von Dateien



Zum umbenennen, Datei auswählen



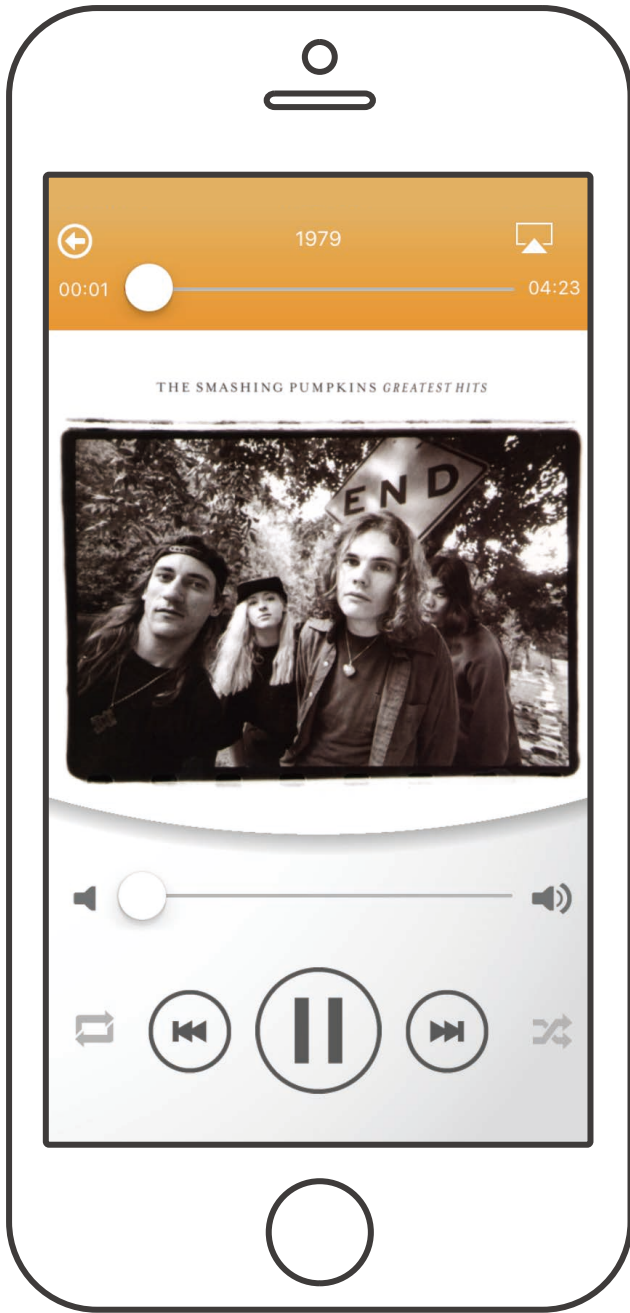
# Musik



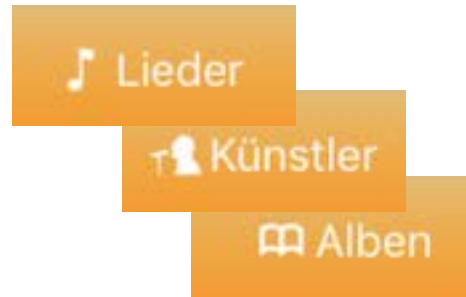
## Zugang und Verwaltung von Audiodateien, gespeichert auf ihrem i-FlashDrive oder iOS Gerät .

Sie finden ihre Musik auch hier :

- In-App Speicher
- Externer Speicher
- Meine iTunes Music



berühre für erweiterte Funktionen



Sortiere Musik nach Name, Künstler oder Album, gespeichert als ID3 Tag der Datei.



Zurück



Abspielen von Medien via "Air Play".



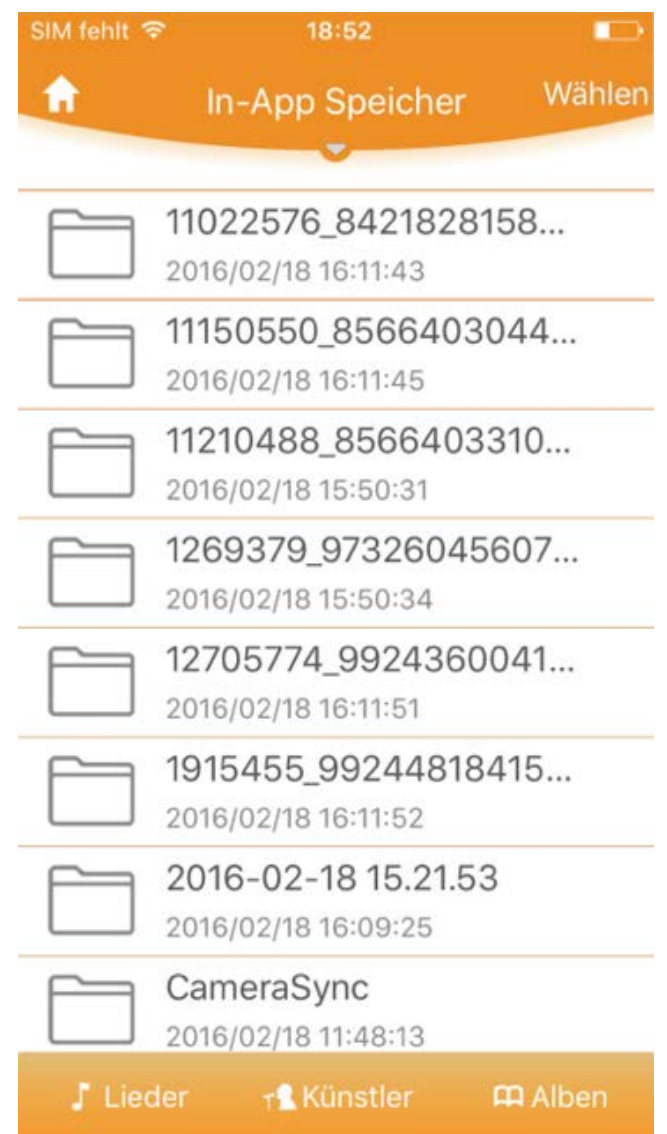
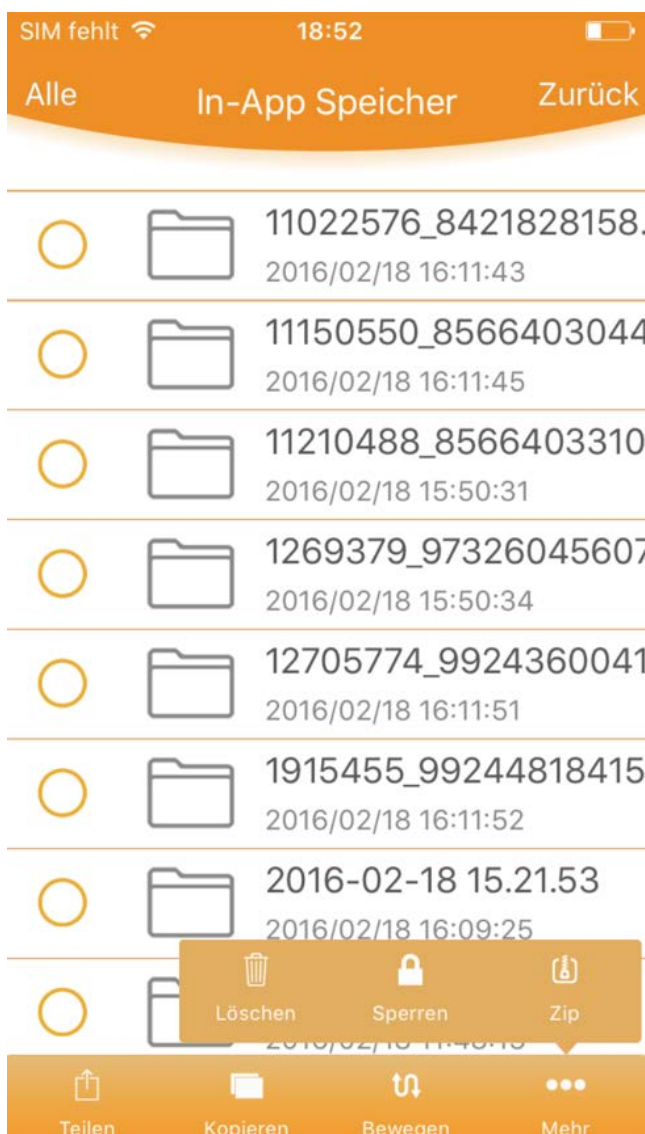
Wiederholen der Playlist. Doppelklick um gespielten Song zu wiederholen



Shuffle



Verwalten und übertragen von Dateien

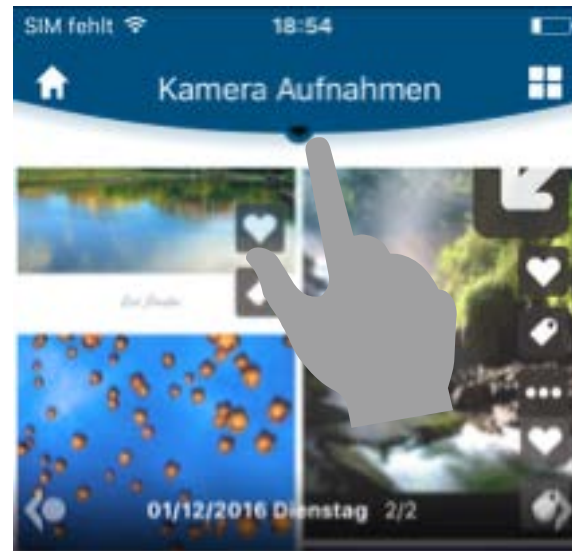
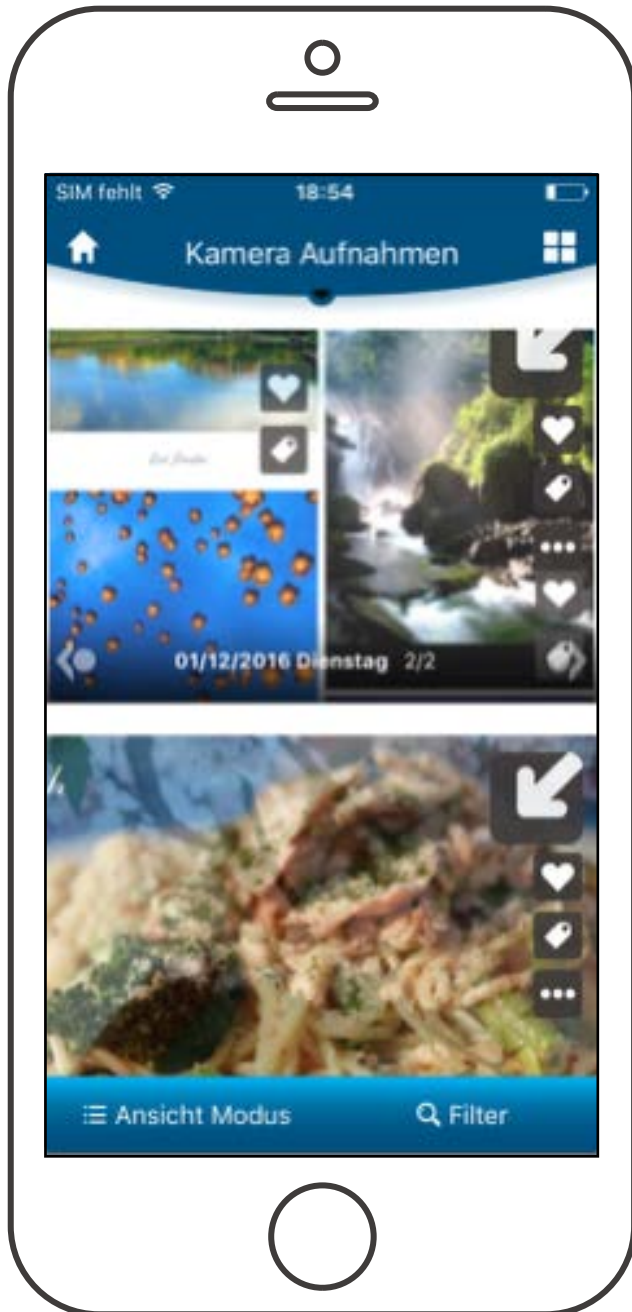




# Foto



**Kamera Aufnahmen**  
Zugriff und Verwaltung von Fotos/Videos, gespeichert in ihren iOS Kamera Aufnahmen.



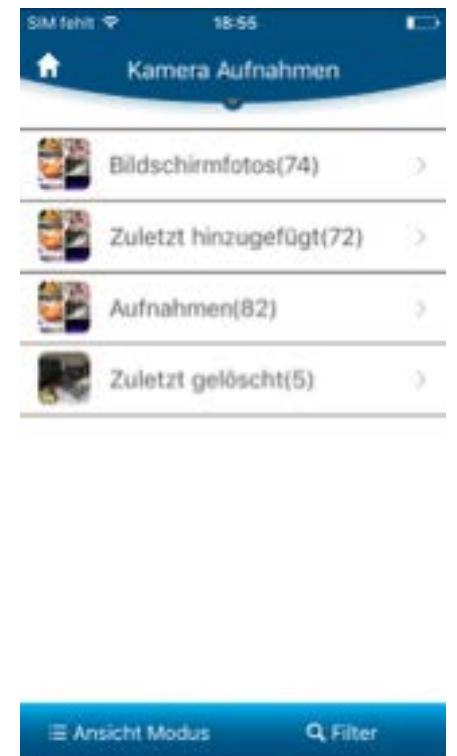
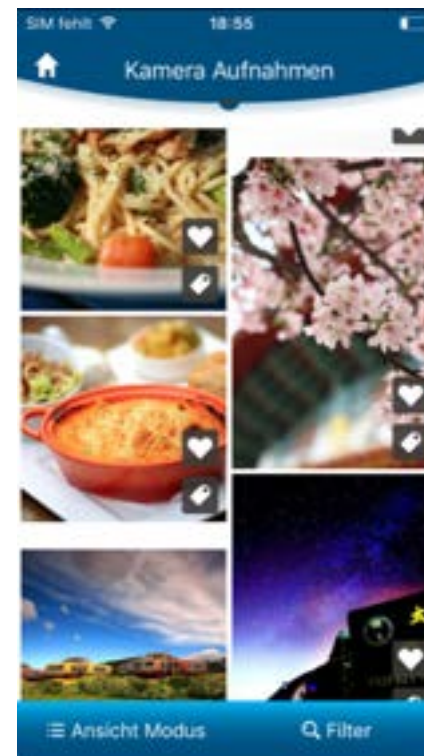
☰ Ansicht Modus

Drei verschiedenen Ansichtseinstellungen

Smart Ansicht

Comfy Ansicht

Gallery Ansicht



🔍 Filter



Zu Favoriten hinzufügen



Tags hinzufügen



Nach Monat sortieren



Nach Tag sortieren



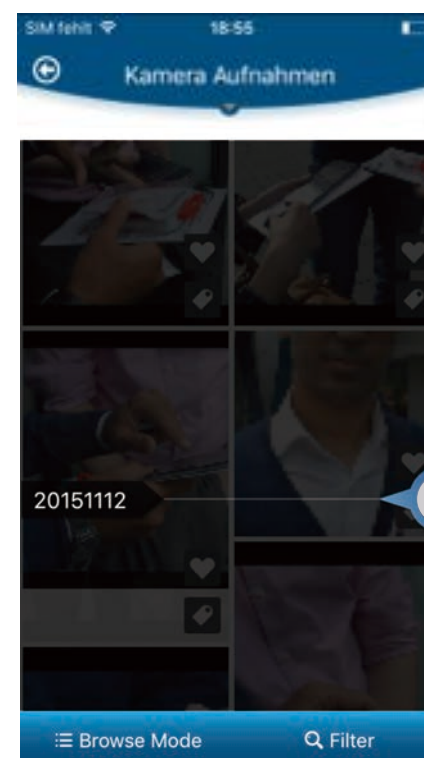
Erweiterte Funktionen



Backup



Kopieren



Comfy Ansicht  
Schnell scrollen

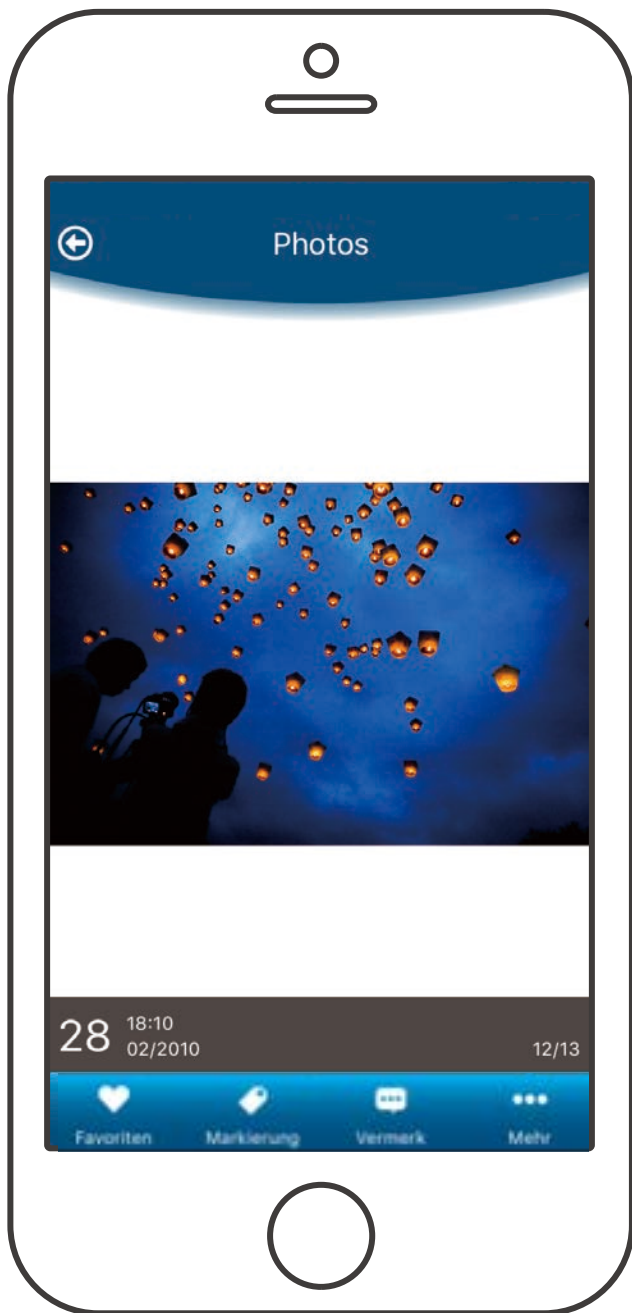


# Foto



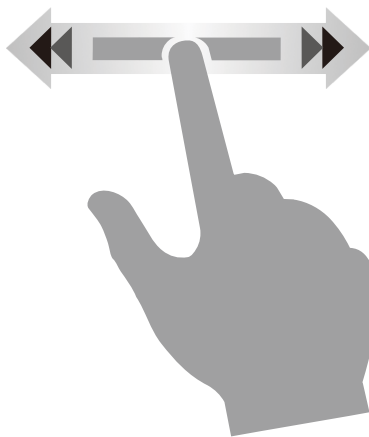
## Externer Speicher In-App Speicher

Zugriff und Verwaltung von Fotos  
gespeichert auf ihrem i-FlashDrive oder  
iOS Gerät

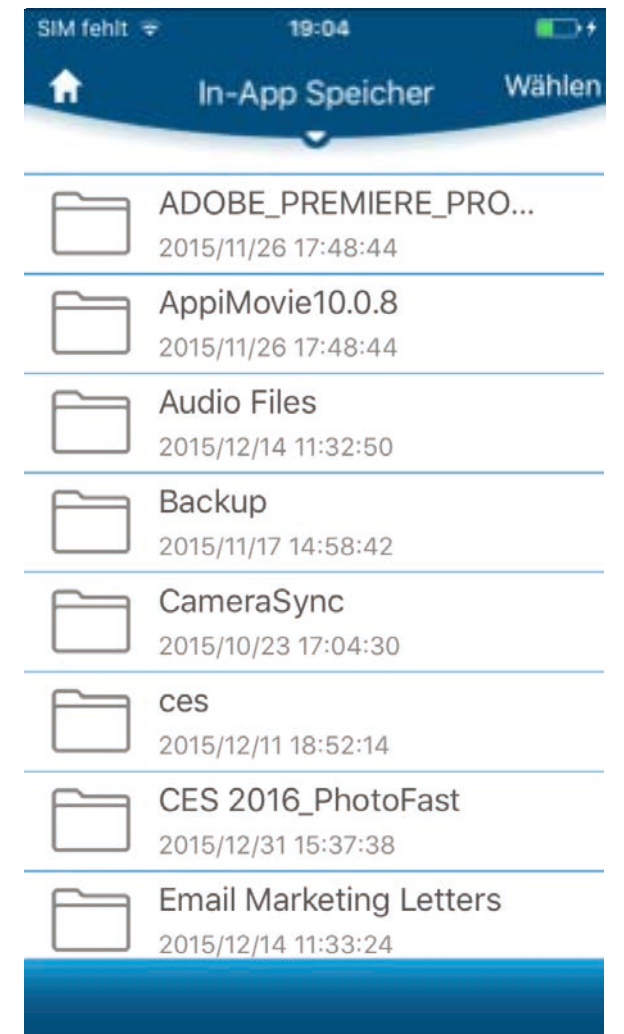
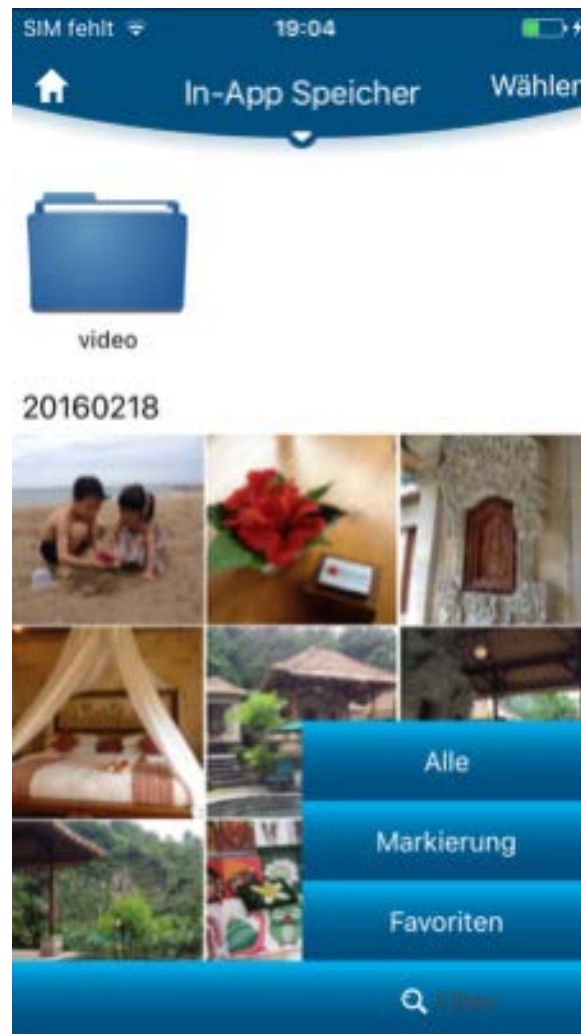


### Image Ansicht

Wischen Sie nach Links um auf die  
nächste Seite zu gelangen

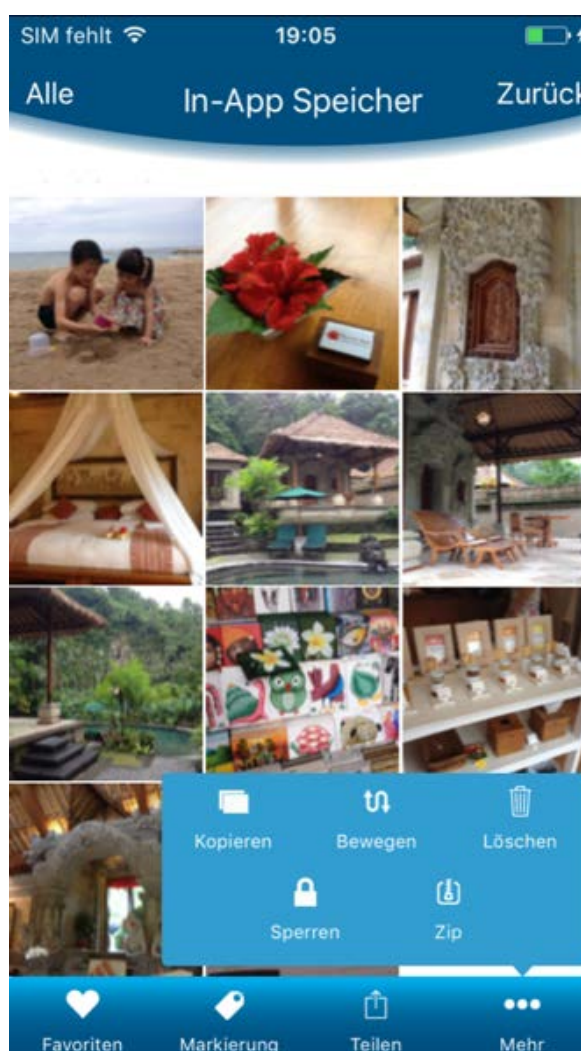


Verwalten und übertragen  
von Dateien



### Select

im "In-App Speicher" oder "Externer Speicher"  
auf "Auswählen" tippen, um die Dateien zu  
verwalten.





# Video



## Zugriff und Verwaltung von Videos gespeichert auf ihrem i-FlashDrive oder iOS Gerät

\*My iTunes Video kann auf Podcast Videos zugreifen.  
 \*\* Gekaufte Filme können nur in iTunes abgespielt werden.



im "In-App Speicher" oder "Externer Speicher" auf " Auswählen " klicken, um die Dateien zu verwalten.



Zurück



Abspielen von Medien via "Air Play".

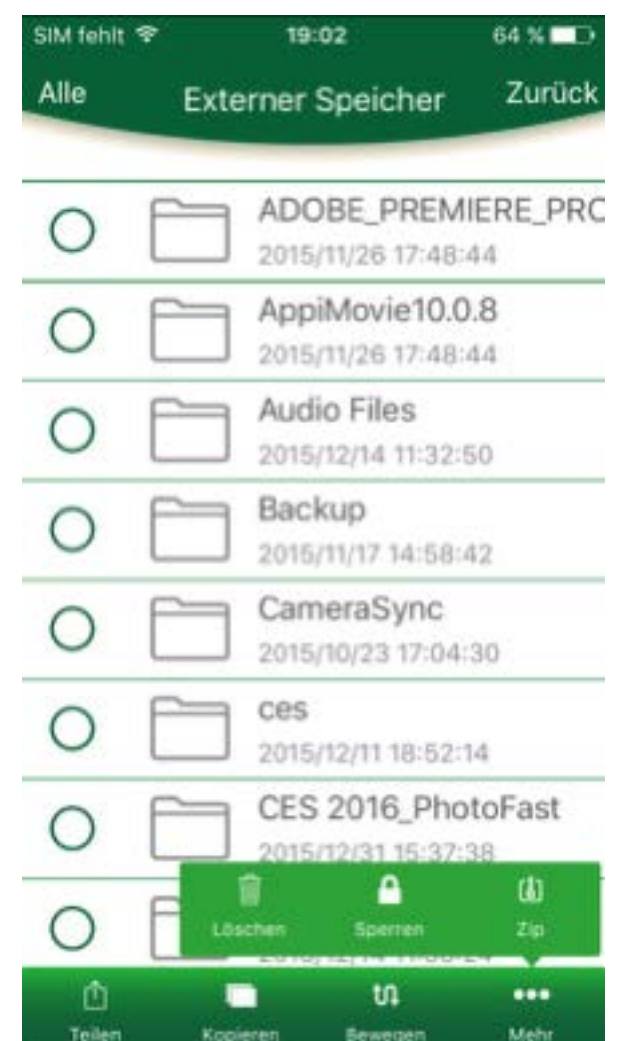
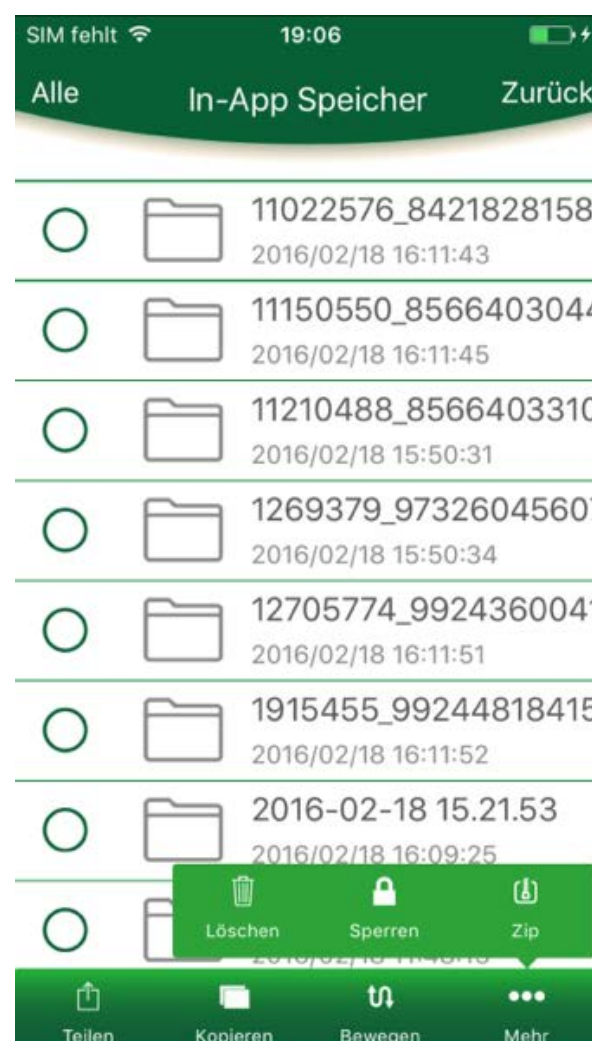
\*Verfügbar nur für mp4 / mov / m4v im iOS gespeicherten Medien.



Wiederholen der Playlist  
 Doppelklick um gespieltes Video zu wiederholen



Shuffle

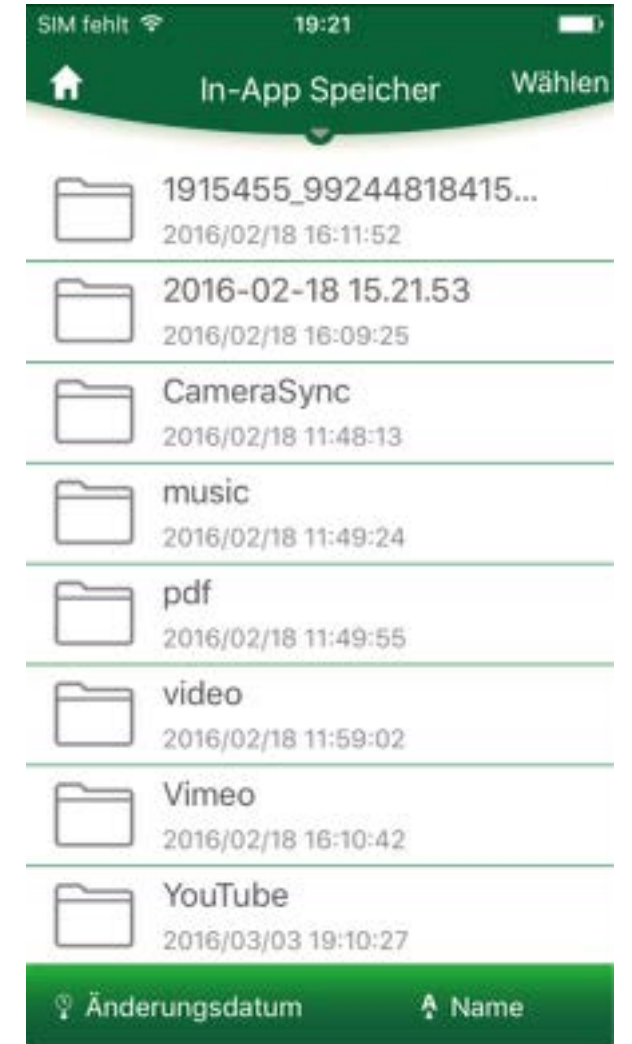
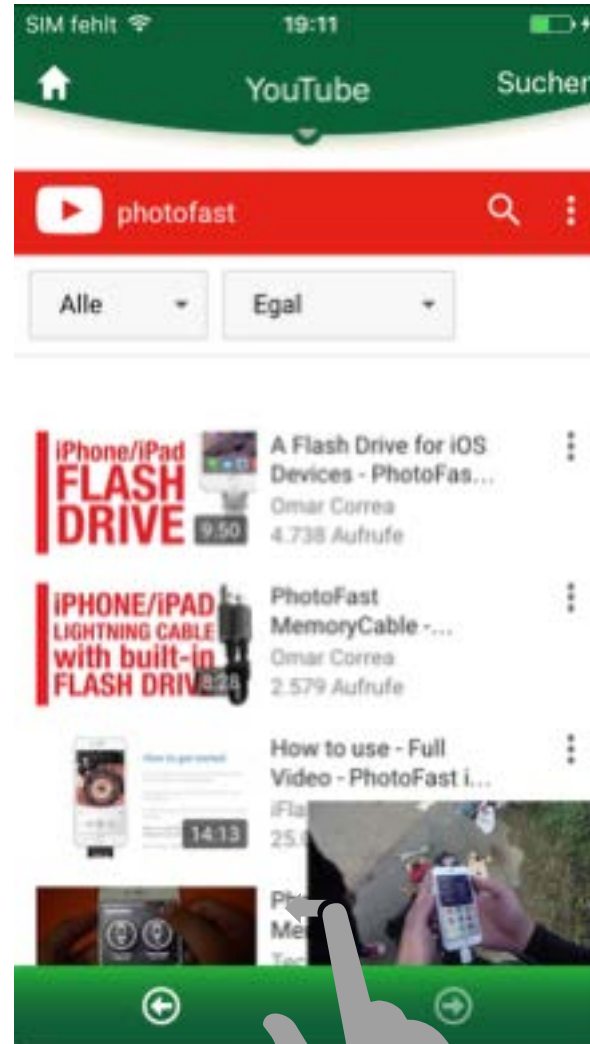
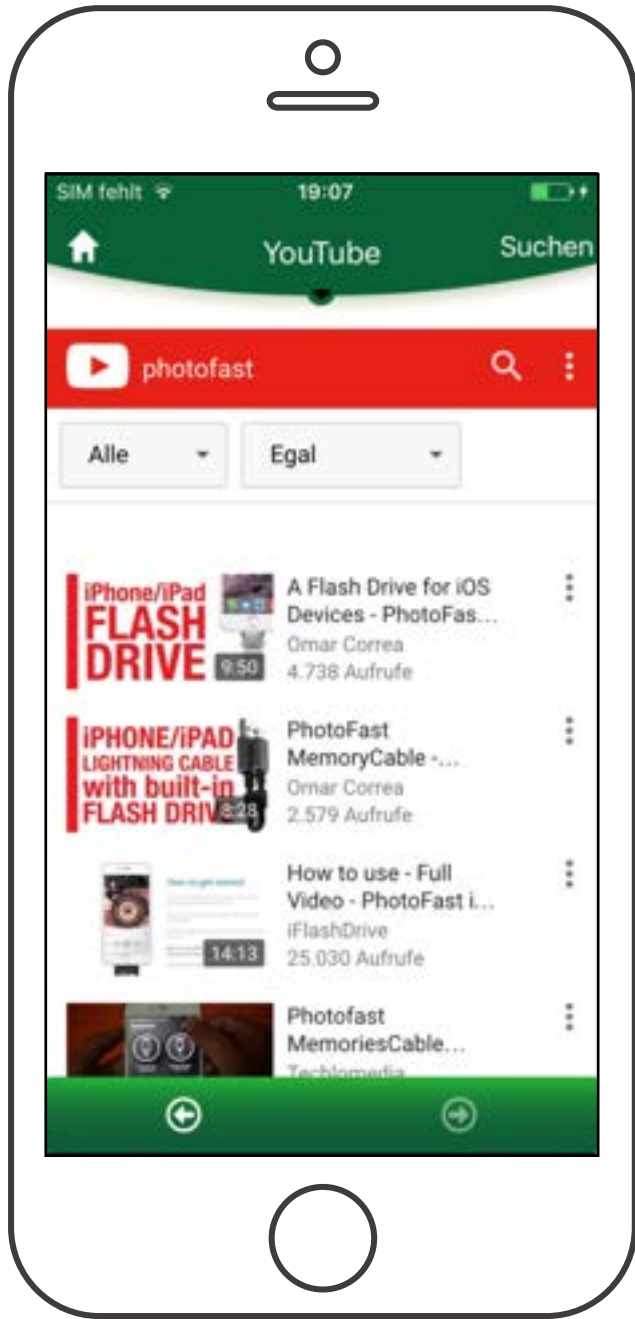


Verwalten und Übertragen von Dateien

# YouTube / Vimeo



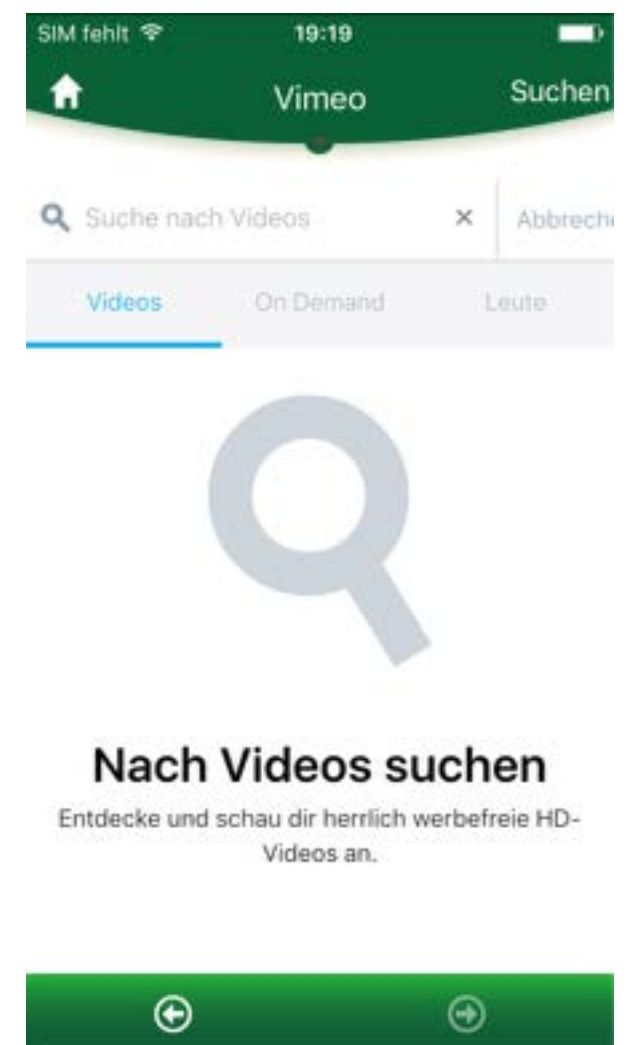
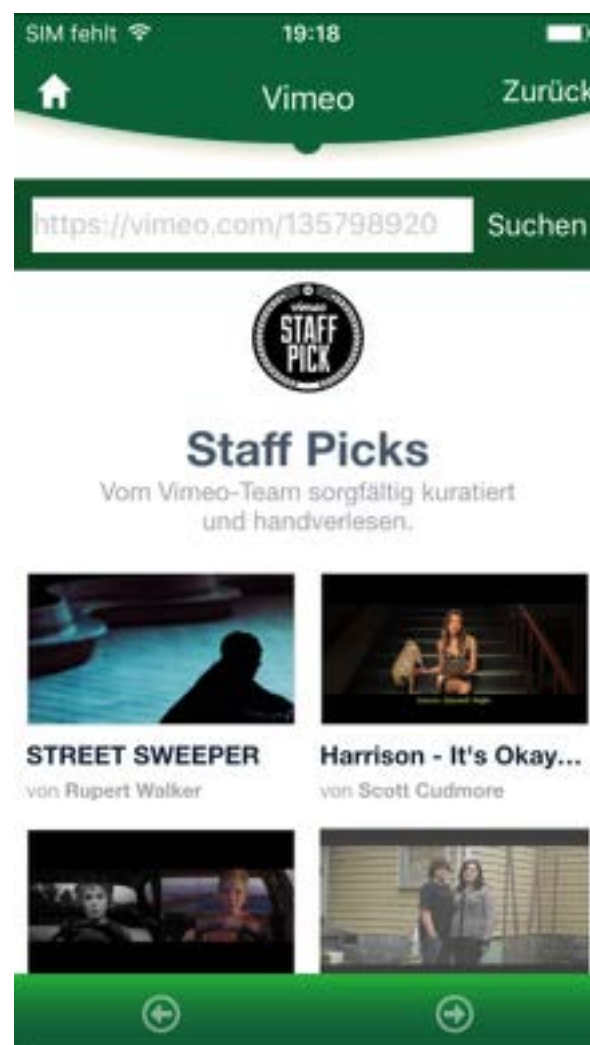
Zugriff auf YouTube and Vimeo in der i-FlashDrive App.



Video schließen



zurück / nächste Seite



Nach Videos suchen

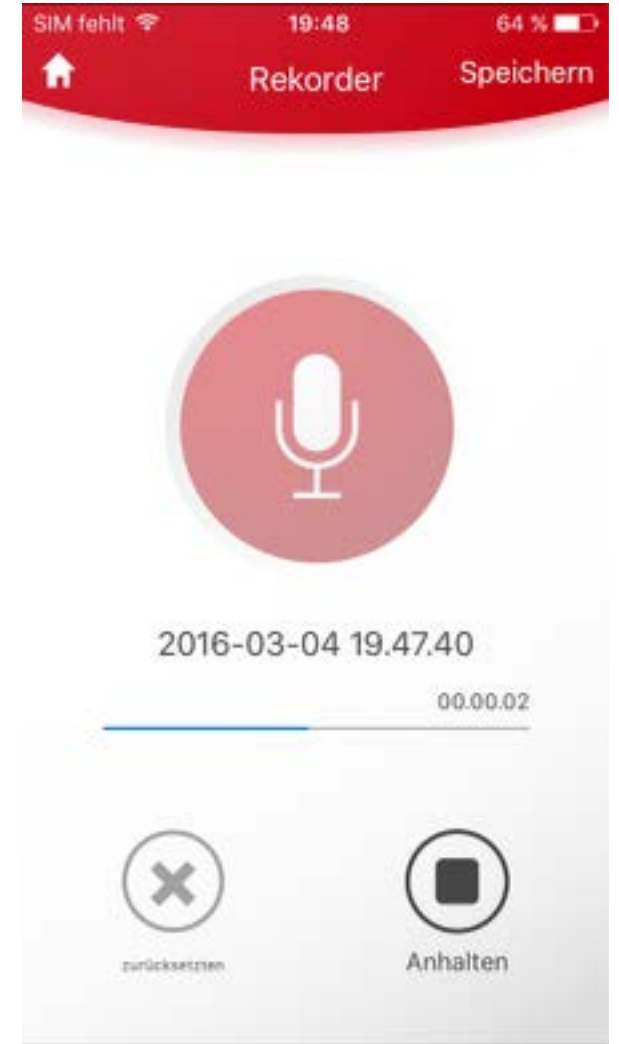
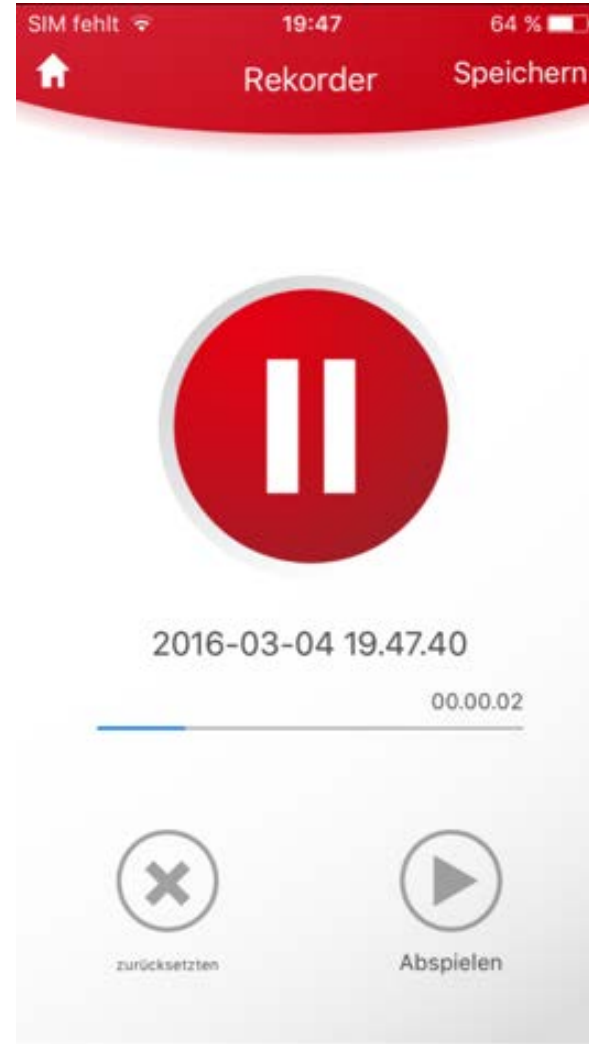
Entdecke und schau dir herrlich werbefreie HD-Videos an.



# Rekorder



Der Stimmrekorder kann Sprachnotizen im In-App Speicher, speichern.

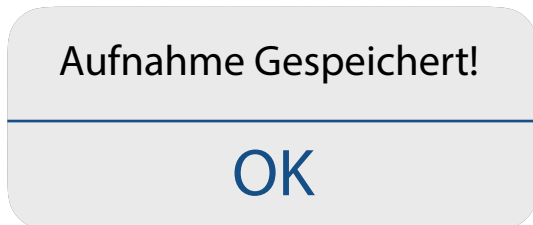


Klicke um die Aufnahme zu Starten

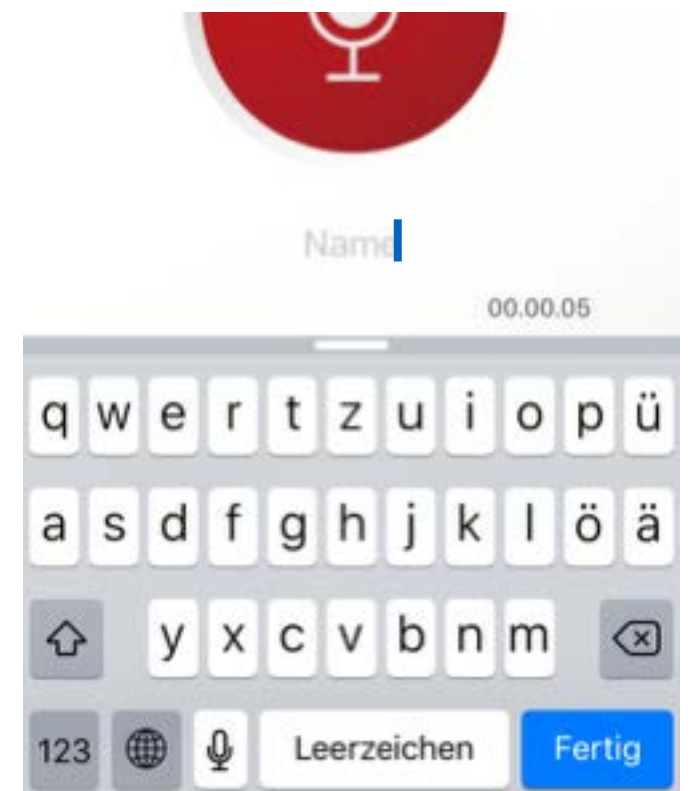


Pause/Stopp

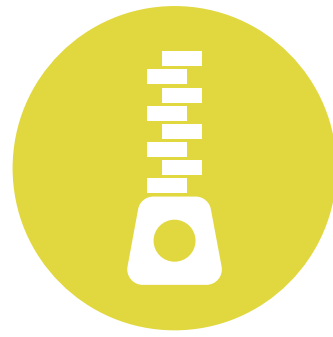
**Speichern** Im "In-App Speicher" speichern



Tippe zum umbenennen



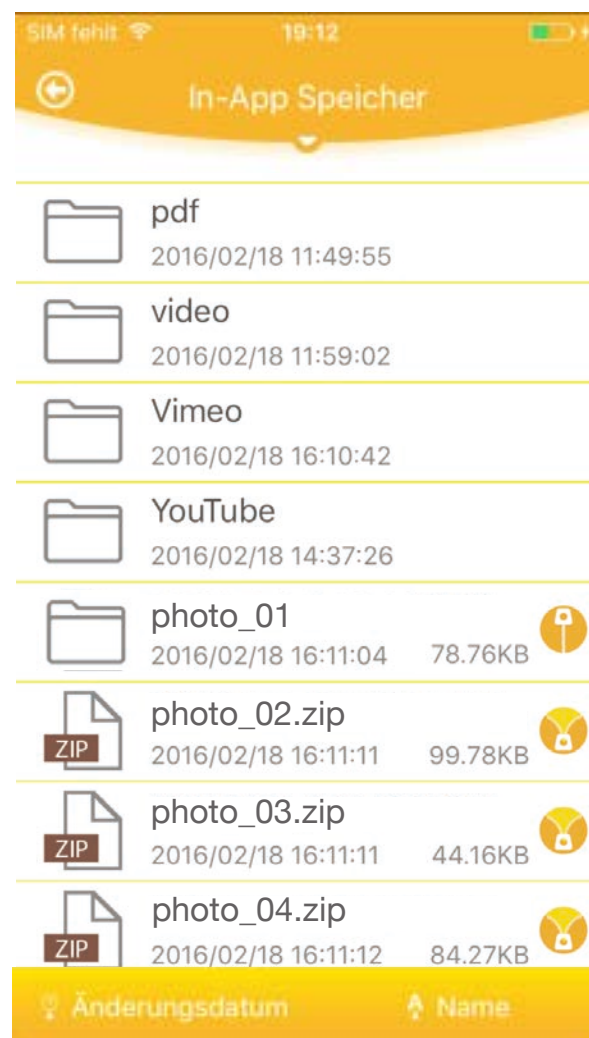
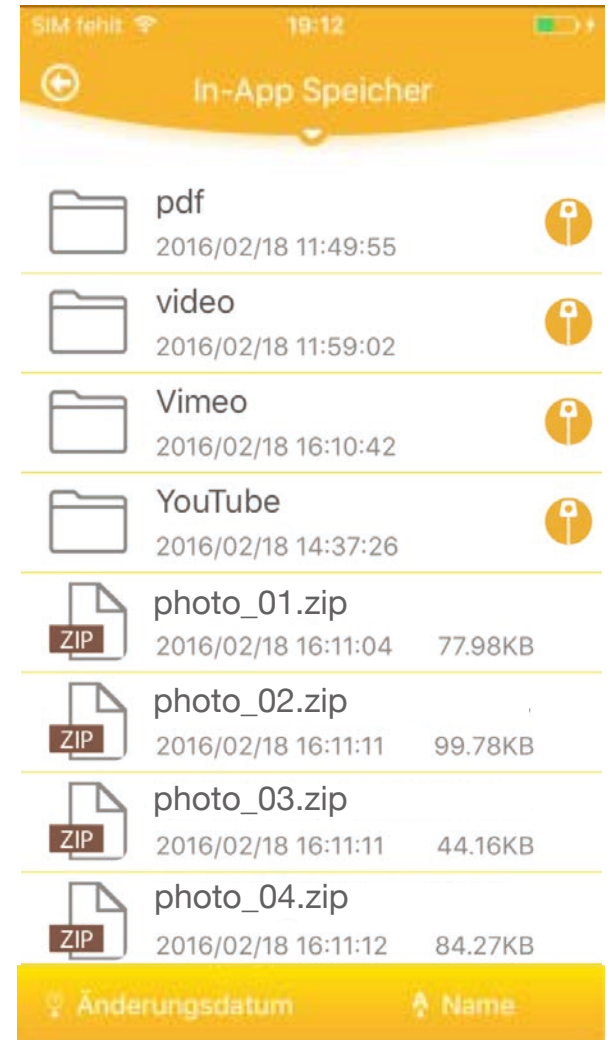
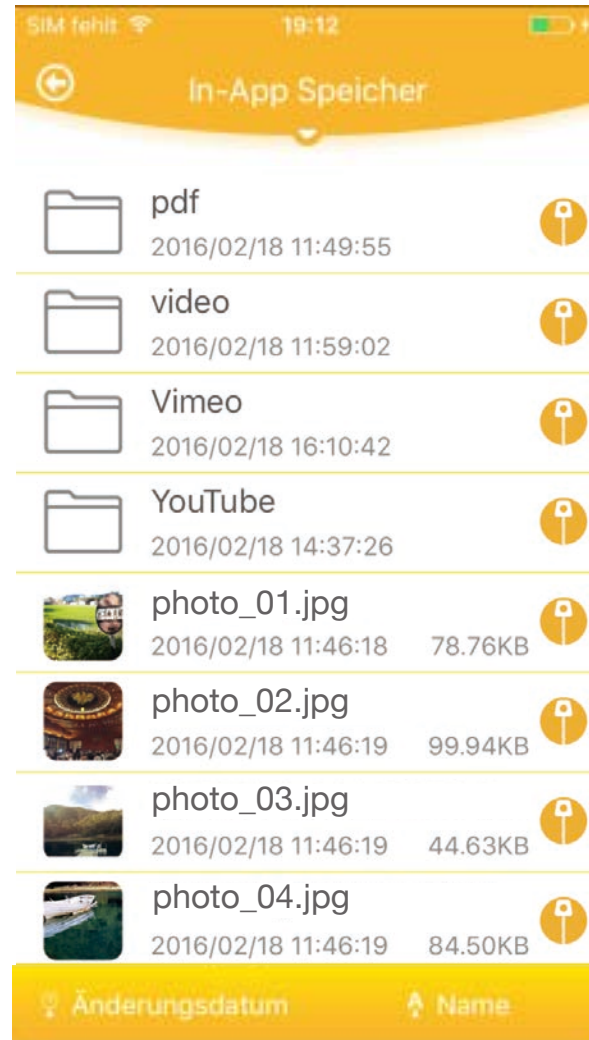
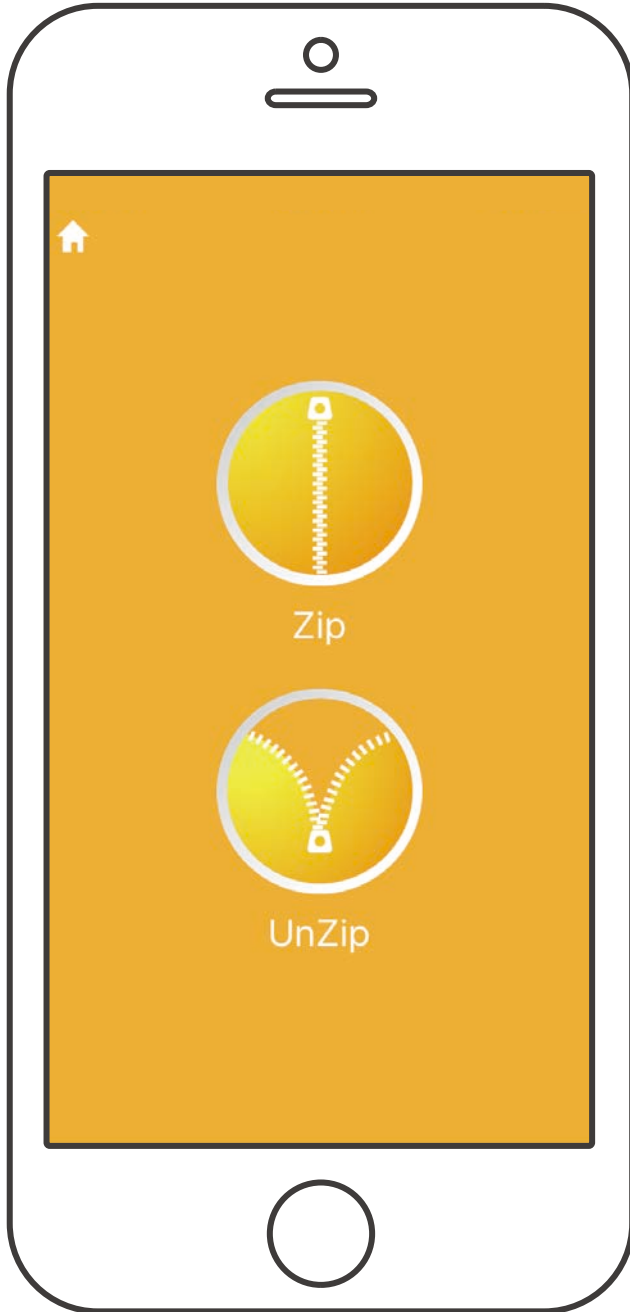
# Zip



**Komprimieren von Dateien oder Ordnern um Platz zu sparen**



Tippen um ins Zip Format zu komprimieren



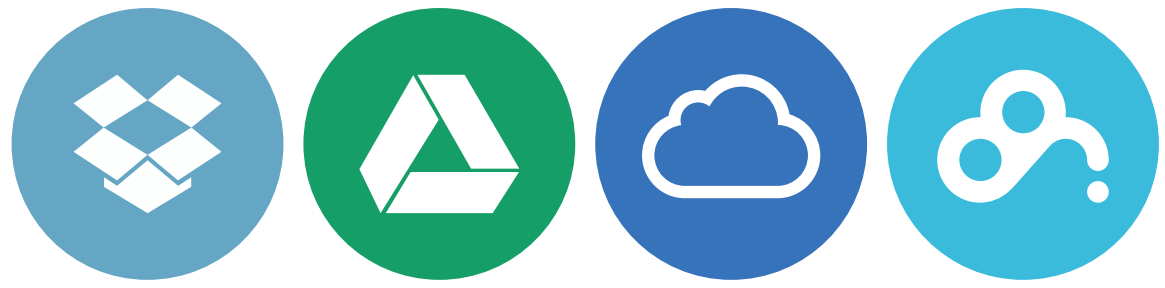
tippen zum dekomprimieren

\*Daten werden unkomprimiert in einem Ordner gespeichert, mit dem selben Name des ursprünglichen Zip Files.

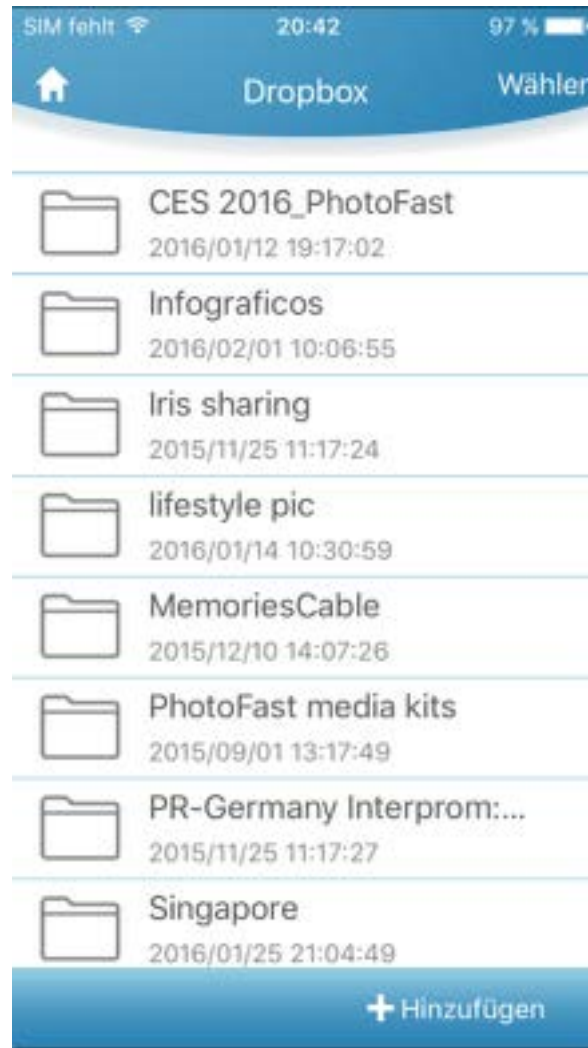
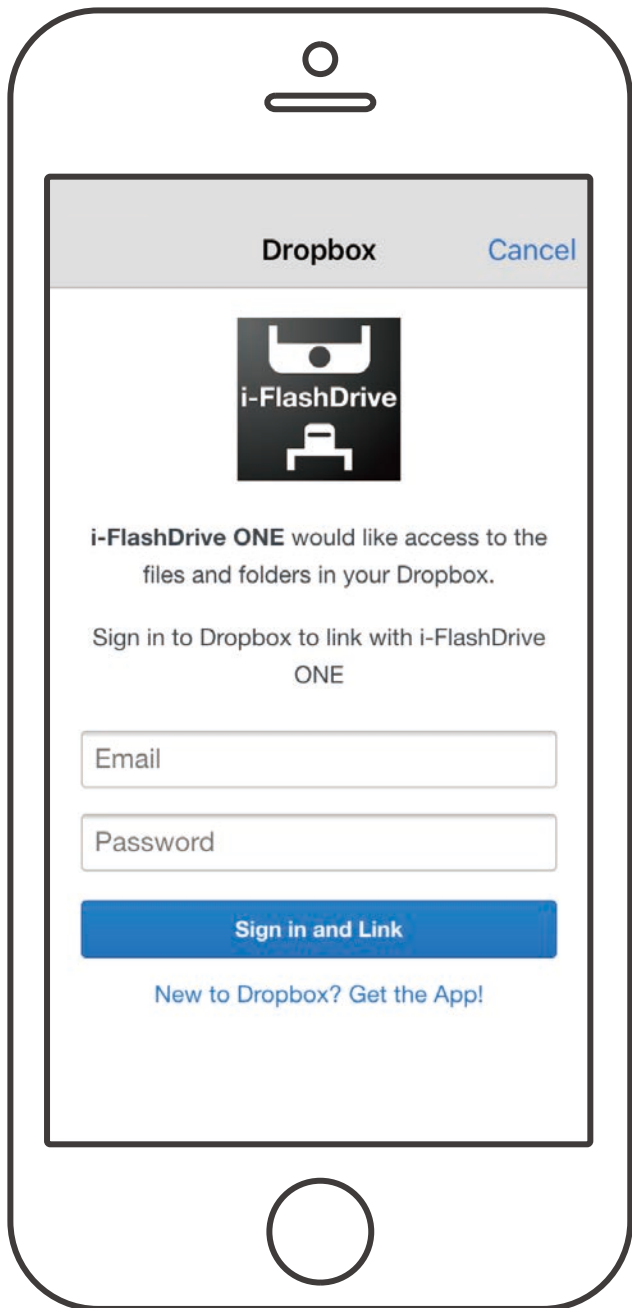


# Cloud

Dropbox / Google Drive / iCloud / Baidu PCs



Zugriff, Verwaltung und Übertragung von Daten zwischen Dropbox / Google Drive / iCloud / Baidu und iOS Geräten.



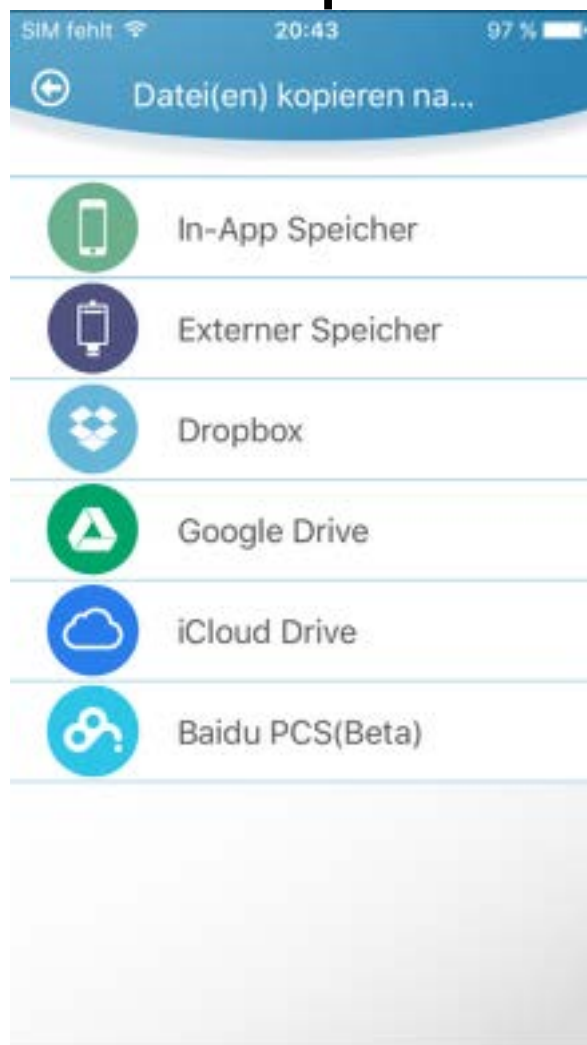
Melden Sie sich mit ihrem Konto an, klicke „Hinzufügen“ und „Auswählen“ um Daten zu verwalten/übertragen .  
\*Die selbe Verfahren gilt für alle Cloud Funktionen



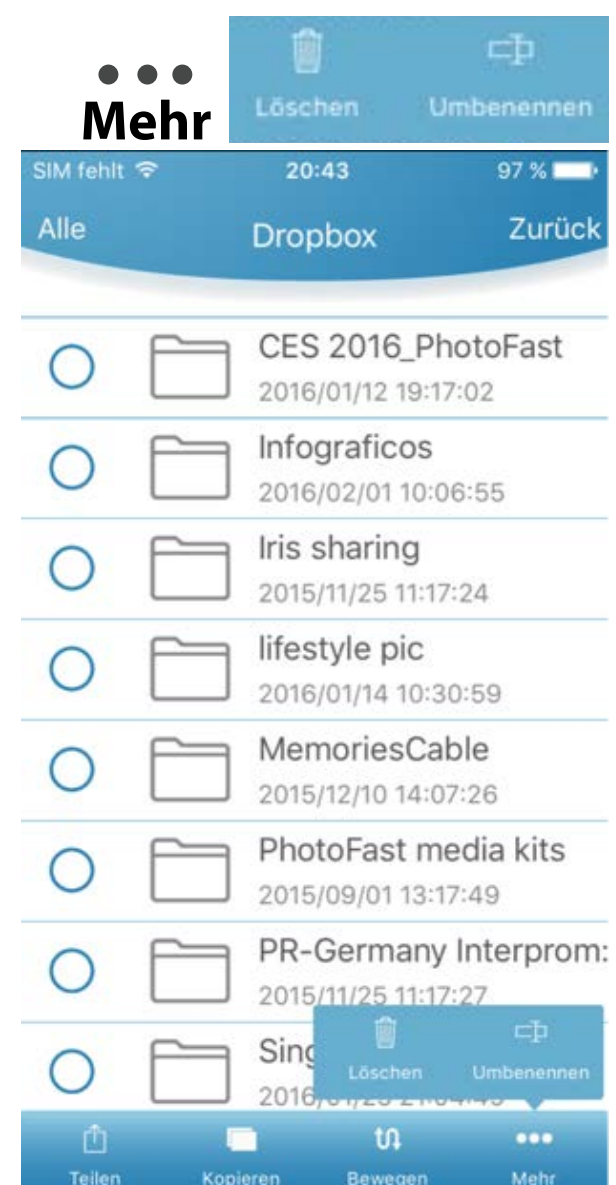
## Teilen



## Kopieren

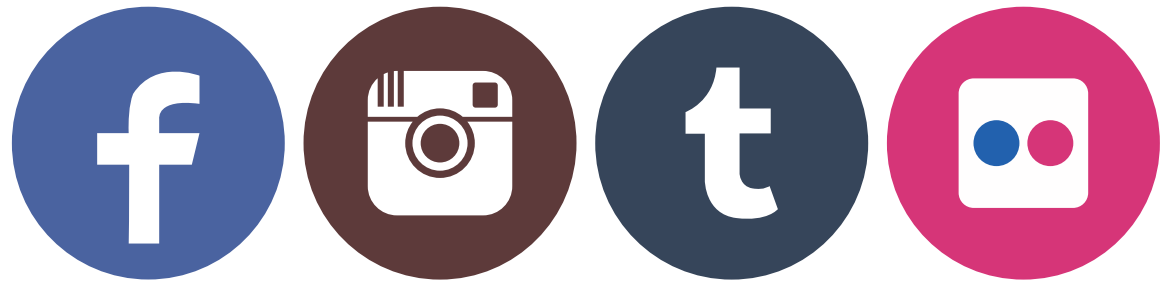


## Mehr

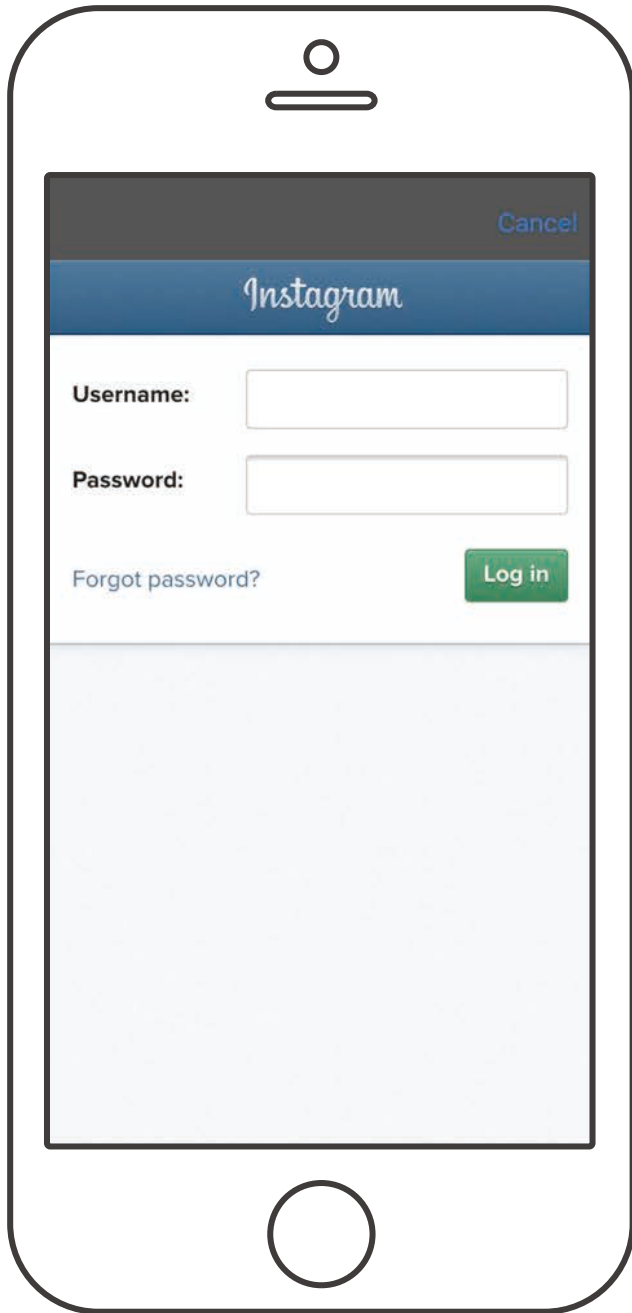


# Soziale Medien

Facebook / Instagram /  
Tumblr / Flickr



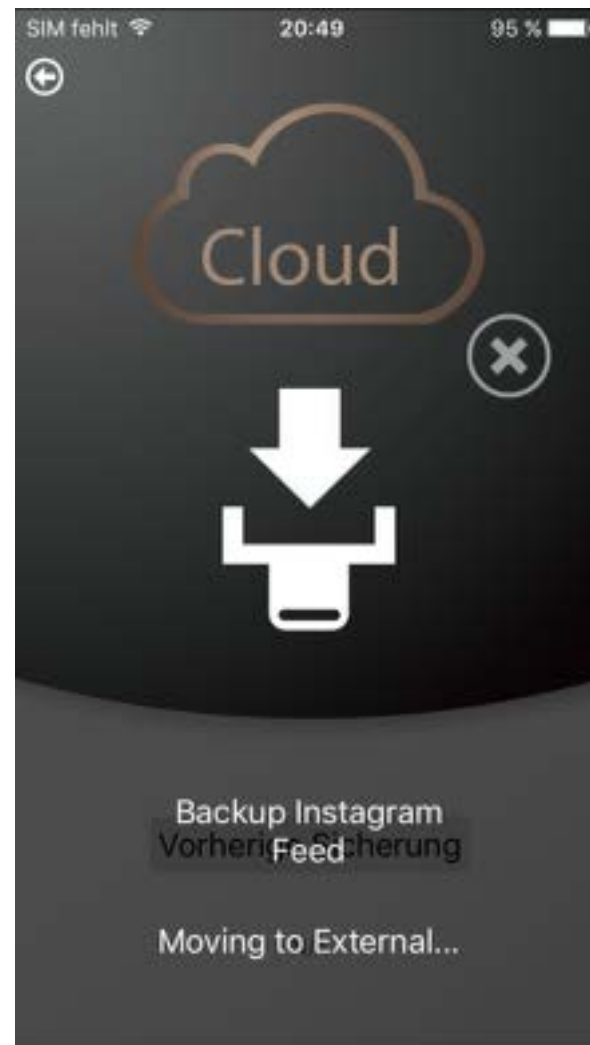
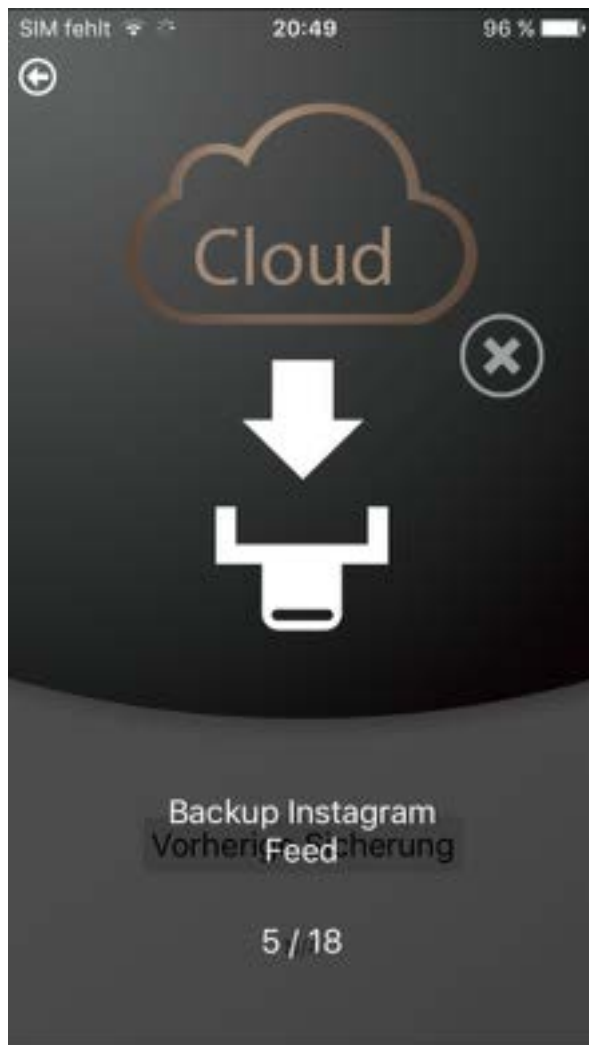
Zugriff, Verwaltung und Übertragen von  
Fotos Sozialer Medien auf i-FlashDrive .



Melde Soziale Medien Konten an.

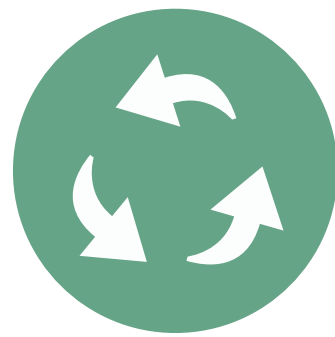


Wähle Item zur  
Datensicherung.





# Alles Sichern



## One touch backup

- Kontakte
- Kalender
- Foto



## Wiederherstellen Kontakte / Kalender / Fotos



Tippen Sie auf Kontakte, Kalender oder das Foto-Symbol auf der Hauptseite der App, dann tippen Sie auf „Alles Sichern“ oder „Wiederherstellen“.

# FAQ

## **Warum gibt es keine AirPlay-Funktion für einige der Mediendateien ?**

Die AirPlay Funktion ist verfügbar für mp4/mov/m4v/mp3/aac/m4a Formate, welche im "In-App Speicher" gespeichert sind.

## **Ich kann keine Daten auf dem i-Flashdrive löschen oder speichern. Wenn man versucht, es auf dem Computer zu formatieren, wird die Nachricht "Schreibgeschützt " angezeigt.**

Der Speicher des i-Flashdrive ist fehlerhaft. Bitte wenden Sie sich an den Hersteller für die Inanspruchnahme von Garantieleistungen .

## **Warum gibt es keine „Laufwerk Sicherheit" Option in der App?**

Die „Laufwerk Sicherheit" Option steht für Produkte, welche die "i-Flashdrive ONE" App benutzen, zur Verfügung.

## **Was bedeutet „ Datei System Fehlerhaft!“ ?**

Es bedeutet, dass das i-Flash-Laufwerk oder die Speicherkarte (CR-8800) das falsche Format verwendet. Bitte besuchen Sie unsere Website um das Format-Tool herunterzuladen, um das i-Flash-Laufwerk oder die Speicherkarte neu zu formatiert.

DOWNLOAD

\* CR-8800 verfügt nicht über einen USB-Anschluss, so dass Sie die microSD-Karte in einen USB-Kartenleser einsetzen müssen, um diese auf einem Computer zu verwenden,.

## **Was bedeutet die Nachricht "Das Kabel oder Zubehör ist nicht zertifiziert ..."?**

Es bedeutet, dass der Authentifizierung Chip im Produkt beschädigt sein könnte. Bitte kontaktieren Sie den Hersteller für Garantieleistungen .

## **Warum bleibt meine i-Flashdrive App bei der "Initialisierung ..." Nachricht stehen?**

Es bedeutet, dass der Speicher des i-Flashdrive beschädigt sein könnte. Bitte kontaktieren Sie den Hersteller für Garantieleistungen .

## **Warum sagt mir die i-Flashdrive App "Gerät nicht verbunden“, obwohl mein i-Flashdrive an mein iOS-Gerät angeschlossen ist?**

Stellen Sie sicher, dass Sie die richtige App verwenden (<http://photofast.com/app/>).  
Dann versuchen Sie einen „Force Restart“, (<https://support.apple.com/en-us/HT201559>).  
a) Halten Sie die Power-Taste + Home-Taste für 10 Sekunden lang gedrückt.  
b) Lassen Sie die Tasten los, sobald das Apple-Logo auf dem Bildschirm angezeigt wird.

Falls es immer noch nicht funktionieren sollte, könnte die Hardware beschädigt sein. Bitte kontaktieren Sie den Hersteller für Garantieleistungen .



**Ich habe einige gekaufte M4V Videodateien von iTunes auf das i-Flashdrive geschoben, doch die App spielt sie nicht ab..**

DRM (Digital Rights Management) geschützte Dateien können nur vom iTunes Video-Player abgespielt werden. Die App unterstützt Mediendateien, die keine DRM-Schutz haben.

**Ich habe eine Menge Fotos in meinen Kamera Aufnahmen, aber das i-Flashdrive App zeigt nur einige von ihnen an.**

Wenn Sie die iCloud als Backup für Ihrer Kamera Aufnahmen verwenden, werden die Fotos nicht physisch auf Ihrem iOS-Gerät gespeichert. iOS zeigt die Fotos trotzdem an.

Die App hat nur Zugriff auf Fotos / Videos in Originalgröße. Die „optimierten“ Bilder haben nur geringe Qualität und sind zur Vorschauen für iOS Kamera Aufnahmen gedacht. Unsere App ist für den Zugriff von iOS eingeschränkt.

**Warum muss ich mein i-Flashdrive registrieren?**

Die Registrierung muss abgeschlossen werden, um die Datensicherheit Funktion freizuschalten. Falls Sie das Kennwort vergessen, werden ihre Informationen benötigt, um dies wiederherzustellen.

**Warum kann ich manche Dateien nicht sehen?**

Es gibt bestimmte Dateiformate, welche die i-Flashdrive ONE APP nicht lesen kann. Zukünftige Versionen und Updates könnten diese aber enthalten. Bitte überprüfen Sie die Produktspezifikationen und Datei-Kompatibilität.

**Warum belegt die App soviel Speicherplatz auf meinem iOS Gerät?**

Weil der “In-App Speicher” den Speicherplatz des iOS Geräts benutzt.

**Kann ich mein i-FlashDrives mit meinem iOS Gerät und USB zur gleichen Zeit verbinden?**

Ja. Allerdings funktioniert die Datenübertragung des i-Flash Drive nur auf einer Seite. Wenn beide Enden verbunden sind wird ihr iOS Gerät geladen. Die Datenübertragung des i-FlashDrive funktioniert nur auf einer Seite. Das Kabel kann nicht zur Synchronisierung mit iTunes verwendet werden. Falls Sie das i-Flashdrive während des Ladevorgangs benutzen wollen, verbinden Sie das Kabel erst mit ihrem iOS Gerät.

**Was tun, wenn die App den Zugriff auf die iOS Fotos verweigert? Kalender? Kontakte?**

Überprüfen Sie, ob die i-Flashdrive App die Erlaubnis von iOS hat.

Gehen Sie zu Einstellungen -> Datenschutz -> (Korrespondent Funktion Foto / Kalender / Kontakte) -> ONE

VIELEN  
DANK



7F, No. 23, Section 1, Bade Rd,  
Zhongzheng District,  
Taipei City,  
Taiwan

☎ +886-2-2356-3500

📠 +886-2-2356-3509

Media Relations: [press@photofast.com](mailto:press@photofast.com)

Product Support: [support@photofast.com](mailto:support@photofast.com)

**PhotoFast<sup>®</sup>**