

Schnellanleitung für Wirtschaftlichen DVR (Digitalen Videorekorder)



1	Fernbedienungsempfänger	2	Betriebs-anzeige	3	Videoanzeige
4	Alarmanzeige	5	Hauptmenü	6	Richtungstasten
7	Beenden	8	OK		

2.2 Rückseite



1	Videoeingang	2	BNC-Videoausgang	3	Netzkabelschnittstelle	4	Audioeingang
5	VGA-Ausgang	6	Audioausgang	7	HDMI-Ausgang	8	USB-Schnittstelle
9	RS485-Schnittstelle	10	12 V DC Eingang				

3 Hochfahren/Herunterfahren und Benutzeranmeldung

3.1 Festplatten-Installation (überspringen Sie dies, wenn Sie keine Festplatte benötigen):
 Installieren der Festplatte (überspringen Sie dies, wenn Sie keine Festplatte brauchen):

den Strom aus.

3.4 Systemanmeldung
 Wenn der DVR bootet, muss sich der Benutzer anmelden und das System bietet die entsprechenden Funktionen mit der Benutzervorschau. Es gibt zwei Benutzereinstellungen. Die Namen sind Admin und Standard. Admin ist standardmäßig ohne einen



Passwortschutz versehen. Wenn das Passwort dreimal kontinuierlich falsch eingegeben wird, löst der Alarm aus. Falls das Passwort fünf Mal kontinuierlich falsch eingegeben wird, wird das Konto gesperrt. (Durch einen Neustart oder eine halbe Stunde Wartezeit, wird das Konto automatisch freigeschaltet).

4 Netzwerkeinstellungen

Gehe zu **【Hauptmenü】 > 【System】 > 【Netzwerk】** :
【 IP-Adresse 】 : Standard ist 192.168.1.10;
【 Subnetzmaske 】 : Standard ist 255.255.255.0;
【 Gateway 】 : Standard ist 192.168.1.1.



【 Kanal 】 Wählen Sie die entsprechende Kanalnummer. Wählen Sie "Alle Optionen", um die gesamten Kanäle einzustellen.

[Redundanz] Wählen Sie die Funktion, um die Datei doppelt zu sichern.

【 Länge 】 Stellen Sie die Zeit von € zwischen 1 Min. bis 120 Min. ein. 60 min. Wert.

【 Modus 】 Videostatus einstellen: Zeitplan, Manuell oder Stop.

Konfiguration: Aufnahme entsprechend des eingestellten Videotyps (allgemein, Erkennung) und Zeitbereichs. Manuell: Entsprechender Kanal startet die Aufnahme 24 Stunden Non-Stop. Stop: Egal in welchem Zustand der Kanal sich befindet, die entsprechende Kanal-Aufzeichnung wird beendet, sobald die Stop-Taste aktiviert wird.

1 Hinweis

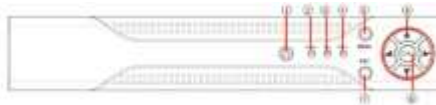
Danke für den Kauf unseres Produkts. Bitte kontaktieren Sie unseren Kundenservice, wann immer Sie Hilfe brauchen. Dieses Handbuch gilt für die Serie Wirtschaftlicher DVR (16 K), welches auch für weitere Kanäle funktioniert.

Es sind nur ein paar Kurzanweisungen zum Produkt beigefügt. Für weitere Informationen, sehen Sie bitte die CD oder scannen Sie den QR-Code auf der ersten Seite.

Jede Verbesserung der Produkteigenschaften wird stetig der Anleitung hinzugefügt, ohne weitere Ankündigung

2 Erscheinung & Schnittstellen

2.1 Vorderseite



1. Installieren Sie die Schraube für HDD



2. HDD Daten- und Netzkabelanschluss

3.2 Hochfahren

Schalten Sie den Strom ein, die Anzeige leuchtet auf, DVR startet.

Hinweis: 1. Verwenden Sie einen geeigneten Adapter, um Beschädigungen zu vermeiden.

2. Schalten Sie die Ein/Aus-Schalter aus (manche haben Ein/Aus-Schalter)

3.3 Herunterfahren

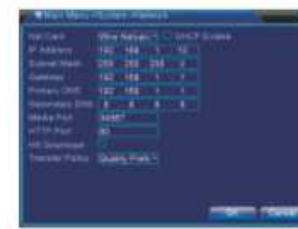
Das Herunterfahren des Geräts kann über die Hardware oder Software erfolgen.

Soft.-Aus: Gehe zu <Hauptmenü> - <Logout> - <Herunterfahren>.

Hard.-Aus: Ziehen Sie den Stecker auf der Rückseite heraus.

Hinweis : 1.Energierückgewinnung: Wenn der DVR nicht normal ausgeschaltet wird, starten Sie ihn erneut, alle Aufnahmen werden automatisch gespeichert und im vorherigen Status wiederhergestellt.

2. Wechseln der Festplatte: Schalten Sie vor dem Wechsel



Hinweis: Die IP-Adresse des Speed-Dome muss das gleiche Netzwerksegment mit dem Router teilen und der IP entsprechen, anstatt mit anderen IPs in Konflikt zu geraten. Um den Zugang des Geräts zum Netzwerk sicher zu stellen: Gehe zu **【Hauptmenü】** > **【System】** > **【Netzwerk】** wählen Sie DHCP aktivieren an (Router sollte DHCP aktivieren).

5 Aufnahmeeinstellungen

DVR müssen Festplatten hinzugefügt werden, wie folgt:

5.1 Festplattenmanagement

Nach der Festplatteninstallation, starten Sie den DVR, gehen Sie zu <Hauptmenü> - <Erweitert> - <Speicher>, um die Festplatte zu formatieren. Dann stellen Sie die Festplatte auf Lesen/Schreiben ein.

Hinweis: Mindestens eine Festplatte mit Schreibe/Lesefunktion ist für die normale Aufzeichnung nötig.

5.2 Videoeinstellungen

Gehe zu <Hauptmenü> - <Aufnahme> - <Aufnahmekonfig.>.

【Zeitraum】 Stellen Sie den Zeitraum für die allgemeine Aufnahme ein. Die Aufnahme wird nur im eingestellten Bereich starten.

[Aufnahmetyp] Aufnahmetyp einstellen: Regulär, Erkennung, Alarm
Regulär: Aufnahme entsprechend des eingestellten Zeitraums. Der Videodatei-Typ ist "R".
Erkennung: Innerhalb des eingestellten Zeitraums, löst die Bewegungserkennung, Videoschirm, Videoverlust oder Abnormale Analyse aus. Wenn Alarm als Aufnahmestart eingestellt ist, ist der Aufnahmeerkennungsstatus auf ein. Der Videodatei-Typ ist "M".

6 Wiedergabe

Es gibt zwei Möglichkeiten, um die Videodateien auf der Festplatte wiederzugeben.

1. Im rechten Kontextmenü
2. <Hauptmenü> - <Aufnahme> - <Wiedergabe>

Hinweis: Die Festplatte, die die Videodateien speichert, muss auf Lese- und Schreibberechtigung oder NurLesen eingestellt sein.

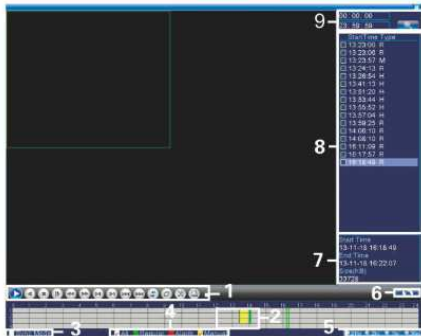


Abb. Aufnahmewiedergabe

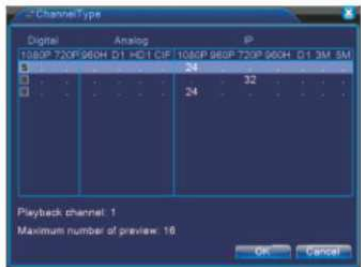
1. Wiedergabesteuerung	2. Zeitanzeige	3. Synchron	4. Videotyp
5. Zeitplanoptionen	6. Nach Zeit-/Schalmodus suchen	7. Dateiattribute	8. Aufgelistete Dateien
9. Nach Zeit suchen			

Doppelklick auf den Dateinamen, um das Video wiederzugeben.

Kanalverwaltung:

Hinweis: Nicht alle Modelle unterstützen diese Funktion

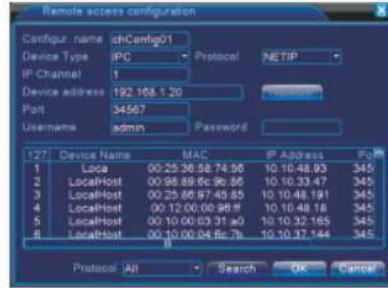
Gehe zu <Hauptmenü> - <System> - <Digital> - <Kanaltyp> konfigurieren. Sie können die IP-Kamera unter einem reinen Netzwerk oder Hybrid-Netzwerk hinzufügen



Gehe zu <Hauptmenü> - <System> - <Digital> - <Digitale Kanäle>, um eine IP-Kamera zu den digitalen Kanälen hinzuzufügen.

【Aktivieren】 ■ Einstellungen sind nach der Aktivierung wirksam.

【Kanal】 Kanalnummer wählen, um die



【Suche】 :Suchen und Anzeigen der IP-Adresse innerhalb des gleichen LANs, wie IPC, DVR und NVR. Wählen Sie eine IP-Adresse, Gerätenamen, Typ, IP-Adresse, Port und Protokoll werden automatisch eingegeben.

【Protokoll】 Unterstützt NETTP, ONVIF und ALLE. Standard ist ALLE.

【OK】 : Klicken Sie auf OK, um das Hinzufügen zu beenden. Gehen Sie zurück zum digitalen Kanalmenü, wählen Sie das hinzugefügte Überwachungsgerät zur Vorschau aus

8. LAN-Zugang

Wenn mit dem Netzwerk verbunden, in den DVR einloggen, um die Fernüberwachung via IE-Browser zu starten.

8.1 DVR-Verbindung

Öffnen Sie den IE-Browser, geben Sie z.B. die IP-Adresse 192.168.1.10 ein und geben Sie http://192.168.1.10 zum Verbinden ein

8.2 DVR-Anmeldung

Benutzername und Passwort eingeben (Standard-Benutzername: Admin; kein Passwort). Ändern Sie das Administratorpasswort sofort nach der Anmeldung, wie folgt:



Hinweis: Plug-ins müssen installiert werden, wenn Sie sich über den IE-Browser anmelden. IE fängt standardmäßig Plug-in ab. Bitte stellen Sie das IE-Sicherheitslevel ein. Gehe zu <Interneteinstellungen> - <Sicherheit> - <Benutzerdefinierte Stufe> - <ActiveX>, aktivieren Sie sie alle. Oder

9. Öffentlicher Netzwerkzugriff (Cloud-Betrieb)

Cloud-Technologie realisiert einen Schritt im Internet, welches den Kunden die Überwachung über öffentliche Netzwerke erleichtert. Für den ersten Gebrauch, starten Sie bitte hier. Falls nicht, einfach überspringen.

9.1 PC-Zugriff

(1) Geben Sie http://xmeye.net ein, um zum Login zu gelangen



Registrieren, Herunterladen und Passwort erhalten

(4) Nach der erfolgreichen Konfiguration können sie wo und wann auch immer Zugriff auf das Gerät erhalten, solange Sie im Internet surfen. PC-Überwachung: Anmeldung <http://www.xmeye.net>; Melden Sie sich mit dem Benutzernamen und Passwort an (Benutzername: guest; Passwort: 123).

(5) Die Geräteliste befindet sich auf der linken Seite, klicken Sie zur Vorschau auf das Gerät.

9.2 Zugang über das Mobilgerät

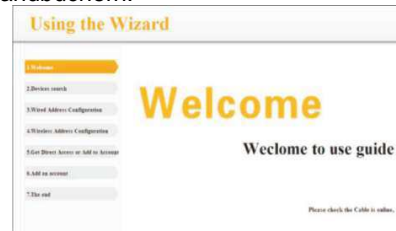
Netzwerkumgebung: WLAN
Betriebssystem des Mobilgeräts: Android, Apple

Name der Software: XMeye

Download der Software: Play Store, App Store



(2) Installation Schritt für Schritt durchführen, entsprechend den Handbüchern.



(3) Klicken Sie auf Anmelden, um in das Menü des Cloud-Service zu gelangen, wie folgt:

10. Produktgarantiekarte

Produktname	Modell	
Kaufdatum	Händler	
Ort des Kaufs		
Kundenname	Beruf	
Tel.	PLZ	
Unternehmen		
Adresse		

Garantie:

Garanziezeitraum: ein Jahr. Die Garantiekarte gilt nur für die Produkte, die Sie von uns erworben haben.

Bitte achten Sie darauf, um einen

IP-Kamera hinzuzufügen.

【Verbindungsmodus】 Einzelanschluss und Multi-Anschluss. Multi-Anschluss kann mehrere Geräte anschließen. Die Geräte werden nacheinander angezeigt. Ein Tour-Intervall kann eingestellt werden mit nicht weniger als 10 Sek.; Ein einzelner Kanal kann nur eine Verbindung zu einem Überwachungsgerät herstellen.

【Hinzufügen】 Klicken Sie auf Hinzufügen, das folgende Menü wird angezeigt :

gehen Sie auf unsere offizielle Website, um Plug-ins herunterzuladen und zu installieren (<http://www.xmeye.net>); oder installieren Sie IE-Plug-in _V1.1.0.78.exe via CD.

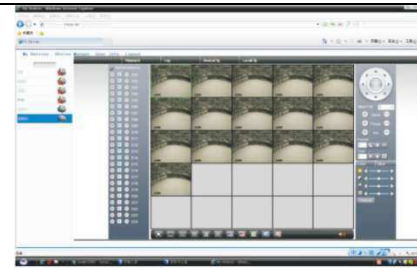
8.3 Mobiler Zugriff

Netzwerkumgebung: WLAN

Mobilgerätsystem: Android, Apple

Name der Software: XMeye

Download der Software: Play Store, App Store



effizienteren und besseren Service zu erhalten.