

Schnellstartanleitung



Of Professional HD Netzwerk Kamera

V 1.2

2016-12-19

1 / 11

Inhalt

1. Über Kamera	3
2. Schließen Sie Ihre Kamera an	3
3. Ansicht über PC	4
4. Ansicht über Handy	6
5. Aktivieren Sie WIFI	8
6. Tauschen Sie die MikroSD-Karte aus	9
7. Stellen Sie Mikro SD-Karte auf Datensätze	10
8. Starten Sie neu und Wiederherstellen der Werkseinstellungen	10
9. Mehr Infos	11

1. Über Kamera

1.1 Wenn Sie das Produkt erhalten, sollte neben der Kamera das Produktpaket folgendes Zubehör enthalten:

- Netzteil *1 Schrauben Tasche *1
- Software CD*1 Benutzerhandbuch*1
- WIFI Antenna*1



Wenn irgendwelche Produkte beschädigt sind oder fehlende Teile, kontaktieren Sie bitte unsere Vertriebs-oder Reseller in der Zeit

1.2 Schnittstelle.



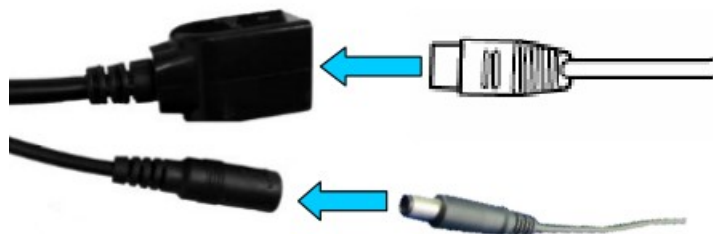
2. Schließen Sie Ihre Kamera an

Schnellstartanleitung

2.1 Verbinden Sie das LAN-Kabel mit dem Router und schließen Sie das Netzteil an.

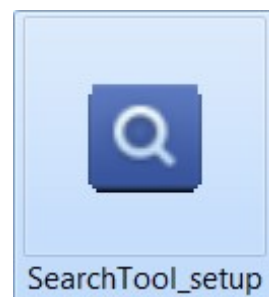


2.2 Schließen Sie beide an Kamera, Kamera-Notwendigkeit ungefähr 1minites zur Selbstprüfung an.



3. Ansicht über PC

3.1 Installieren Sie die "Search tool_setup" von der CD, Such-Tool finden Sie die Kamera.



Network: Qualcomm Atheros AR9485WB-EG Wireless Netw. Refresh

NO	IP Address	Name	MAC Address	Version	port
0	192.168.1.122	IPCAM	00:E0:F8:04:31:DE	V7.1.0.2.1-20150817	80

Please select the device list, and then click Next to modify

Back Next Cancel

Doppelklicken Sie auf die Kamerareihe, um den Browser zu öffnen, um auf die Kamera zuzugreifen.

3.2 Klicken Sie auf "Weiter", um die Netzwerkparameter, den Namen und das Konto zu ändern.

The screenshot shows a configuration window for an IP camera. At the top, it displays 'Local 192.168.1.18' and a checked 'DHCP' option. A message states: 'The software finds available network setting for the Ipcamera automatically. We suggest you just use it if you want to modify it manually.' Below this, there are two sections of input fields. The first section includes fields for IP (192.168.1.19), SubMask (255.255.255.0), GateWav (192.168.1.1), Port (80), Name (IPCAM), User (admin), and Password (*****). A 'Pwd Reset' button is located to the right of the password field. The second section includes fields for IP (192.168.1.122), SubMas (255.255.255.0), GateWa (192.168.1.1), Port (80), and MAC (00:E0:F8:04:31:DE). At the bottom, there are three buttons: 'Back', 'Next', and 'Cancel'. A note at the bottom of the window says: 'Click Next to confirm the selected device, click Back to reselect the'.

Standardbenutzername:
admin

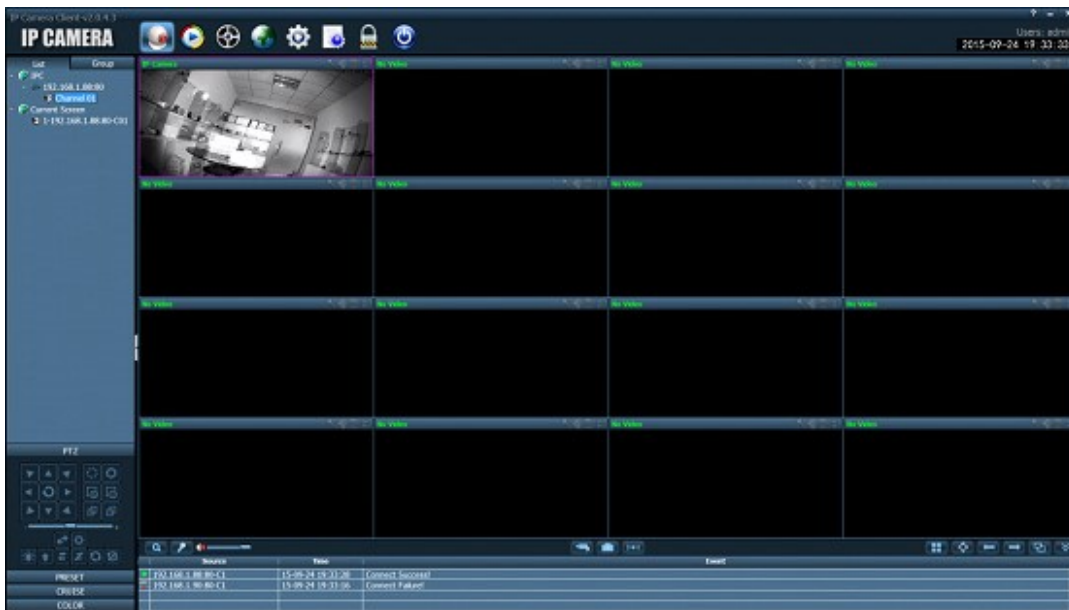
Standard-Passwort:
admin

3.3 Zugriff auf die Kamera über Browser.



**Bild anzeigen und
alle Parameter der
Kamera
konfigurieren**

3.4 Verwalten Sie die Kamera über CMS.



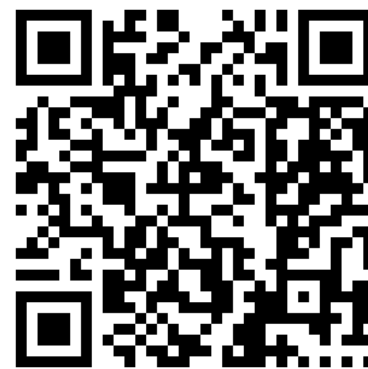
Auch finden Sie
CMS
Software-Install
ations-Datei auf
CD!

4. Ansicht über Handy

4.1 Laden Sie "CamHi" aus dem Google Play Store / App Store herunter oder scannen Sie den QR-Code unten, um APP-Informationen zu erhalten.



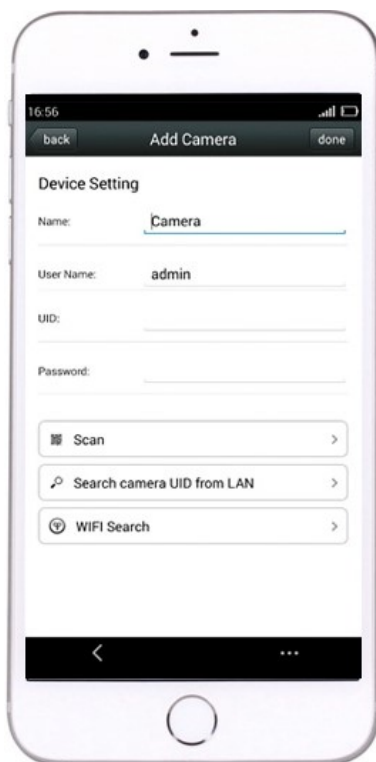
Android



IOS

4.2 Klicken Sie auf "+", um Kamera hinzuzufügen und geben Sie die Kamera UID & Passwort.

Schnellstartanleitung



Sie können eine schnelle Möglichkeit, UID eingeben, wie den QR-Code scannen



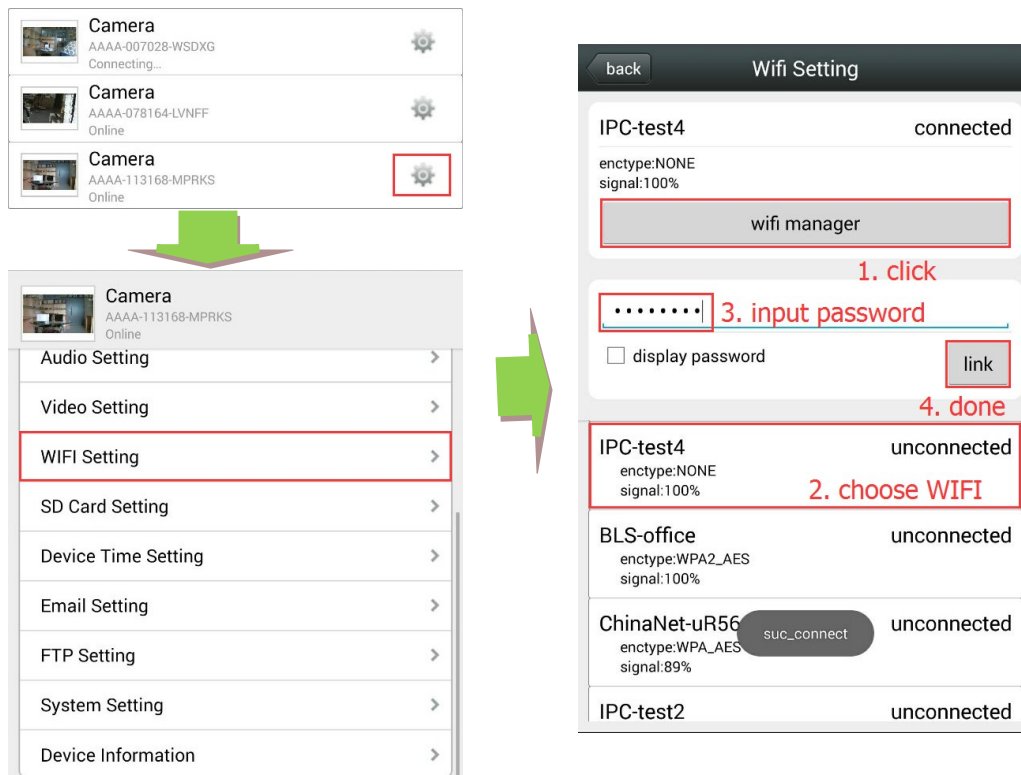
4.3 Klicken Sie auf Kamera, um das Bild in Echtzeit anzuzeigen, nachdem die Kamera fertig gestellt wurde.



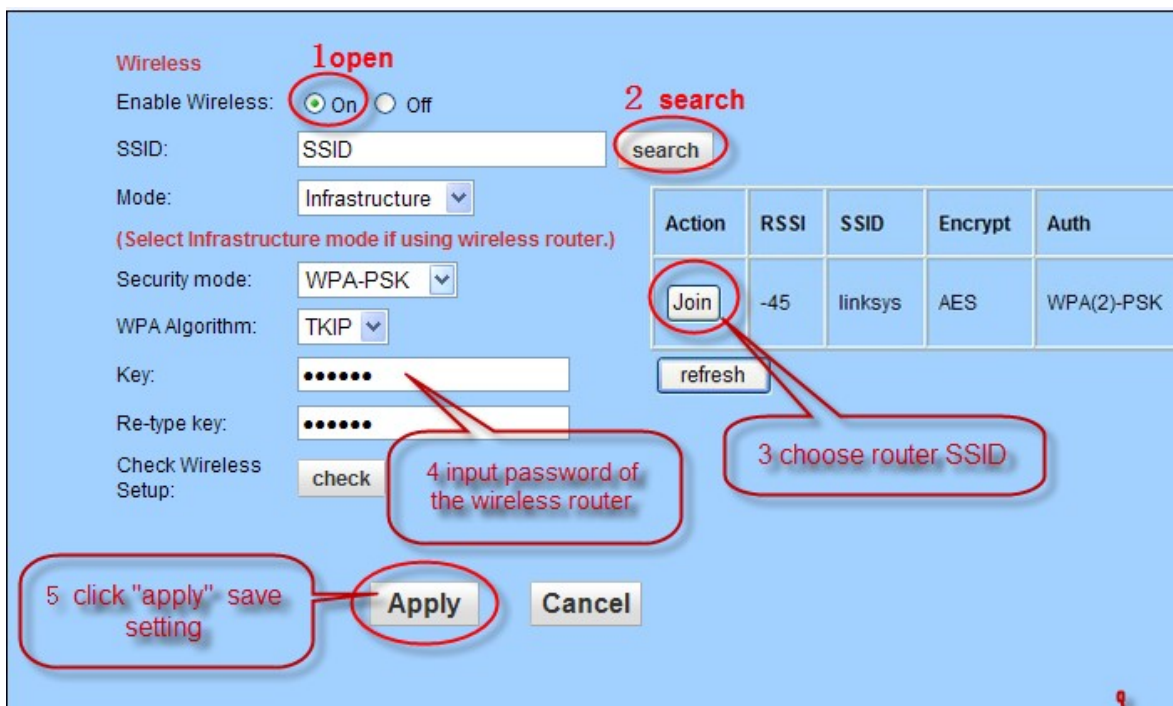
Sie können den Bildschirm schieben, um die Schwenkneigung zu steuern

5. Aktivieren Sie WIFI

5.1 Klicken Sie auf "WIFI-Einstellung", um WIFI auf Telefon zu aktivieren.



5.2 Bearbeiten "Einstellungen" - "Netzwerk" - "Wireless" aktivieren WIFI über Browser auf dem PC.



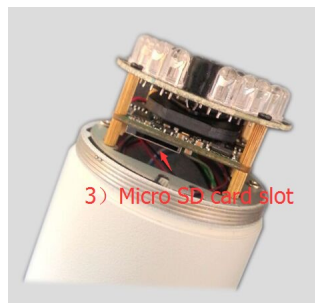
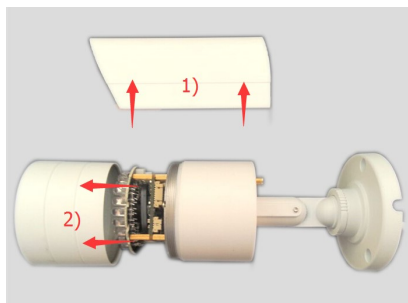
Ziehen Sie das LAN-Kabel ab und warten Sie 1 Minute, nachdem Sie WIFI aktiviert haben

6. Sie MiKro SD-Kartensätze fest

6.1 Ersetzen Sie mikro-SD-Karte für Kugelkamera.

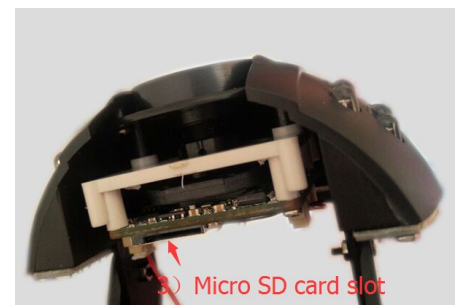


6.2 Ersetzen Sie mikro-SD-Karte für bullet Kamera.



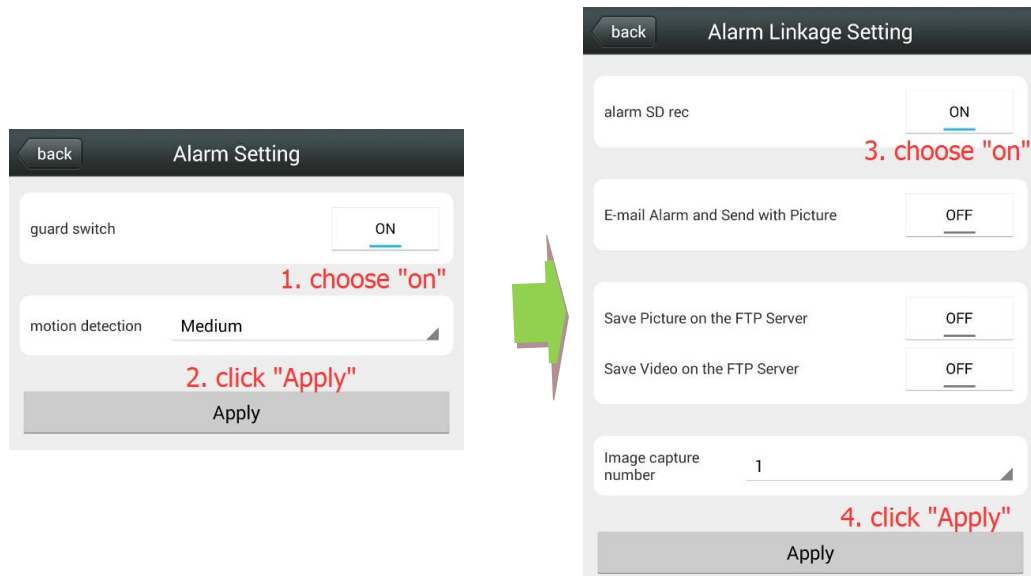
Diese Vorgänge benötigen Kamera unterstützt SD-Karte Funktion, überprüfen Sie bitte.

6.3 Ersetzen Sie die mikro-SD-Karte für die Dome kamera.

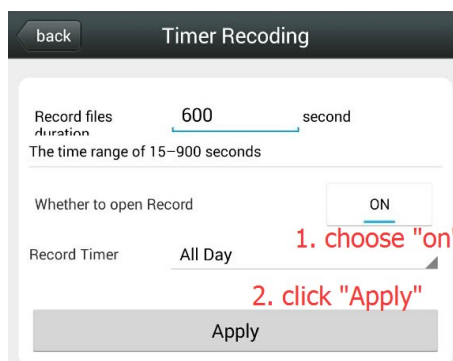


7. Stellen Sie Mikro SD-Karte auf Datensätze

7.1 Stellen Sie die Alarmaufnahme am Telefon ein.



7.2 Stellen Sie die Timer-Aufnahme am Telefon ein.



Sie können diese Parameter auch über einen Browser auf dem PC einstellen

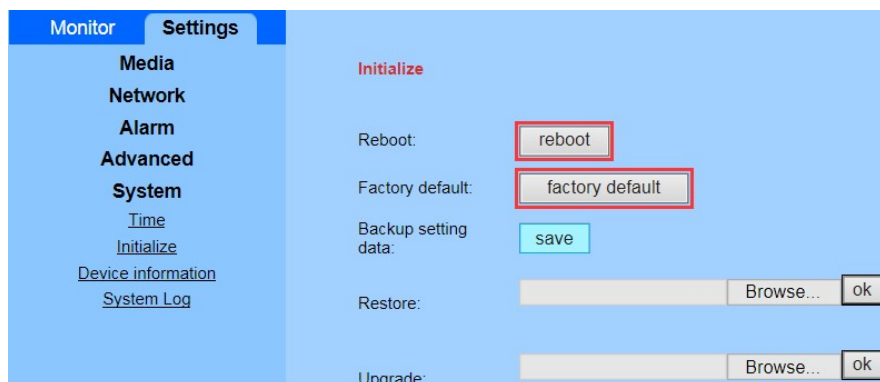
8. Starten Sie neu und Wiederherstellen der Werkseinstellungen

8.1 Ziehen Sie das Netzkabel heraus und legen Sie es nach 2 minuten wieder ein, um die Kamera neu zu starten.



Halten Sie die Reset-Taste an der oben dargestellten Stelle für 15 Sekunden gedrückt, und die Kamera wird auf die Werkseinstellungen zurückgesetzt.

8.2 Bearbeiten Sie "Settings" - "System" - "Initialize" -Seite, um die Kamera neu zu starten oder die Kamera auf die Werkseinstellungen per Browser auf dem PC zurückzusetzen.



9. Mehr Infos

Dieses Handbuch zeigt nur den vorläufigen Betrieb, beziehen Sie sich bitte auf den Inhalt in CD für weitere Informationen,

Wenn Sie mehr technischen Support benötigen wenden Sie sich bitte an unsere Vertriebsmitarbeiter oder Händler.