

Mercedes SLS AMG Ride-on Kinderauto Bedienungsanleitung

Marken, Geschmacksmuster und Urheberrechte wurden mit Zustimmung des Eigentümers AUDI AG verwendet. Lizenznehmer: RASTAR GROUP
Hersteller: Xinghui Baby Supplies Co., LTD.
North Area, Zhaoan Industrial Park, Zhangzhou, Fujian, China. <http://www.rastar.cn>

Diese Bedienungsanleitung soll aufbewahrt werden, da sie wichtige Informationen beinhaltet.

VERZEICHNIS

ÜBER DAS PRODUKT	1
TECHNISCHE DATEN	2
BESTAND DER LIEFERUNG	3-4
AUFBAU	4-6
BATTERIEN DER FERNBEDIENUNG UND DES LENKRADS	6
AKKU AUFLADEN	7
WARTUNG DES AKKUS	7
ÜBERSTROMSCHUTZ	8
BEDIENUNG VON FERNSTEUERUNG UND LENKRAD	8
KINDERAUTO FUNKTIONEN	9
WARNUNG / PFLEGE UND WARTUNG	10-11
FEHLERBEHEBUNG	11
ELEKTRISCHES SCHEMA	12

ÜBER DAS PRODUKT KINDERAUTO

Vielen Dank für den Kauf unseres Produktes. Wir konstruieren komfortable und sichere elektronische Spielzeuge mit Fernbedienungen, um Ihren Kindern eine bunte Kindheit zu schaffen.

Vor dem Gebrauch ist es sehr wichtig, diese Anleitung sorgfältig zu lesen. Diese Anleitung ist nicht nur für Montageprozesse und die ordnungsgemäße Anwendung vorgesehen, sondern soll auch helfen, Verletzungen oder eine Beschädigung des Produkts zu vermeiden.

Xinghui Baby-Lieferungen CO., LTD. behält sich alle Rechte zu allen Bildern und in diesem Handbuch enthaltenen Beschreibungen vor.

Dieses Kinderauto kann mit Batterien betrieben werden. Radio-Steuermodus zusammen mit vorwärts, rückwärts, links, rechts. Ausgestattet mit Funktionen wie Scheinwerfer und einem integrierten MP3-Eingang zum Musik abspielen.

Artikel Hersteller Nr: 81600

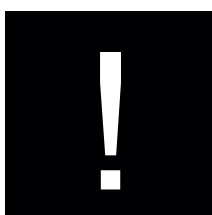
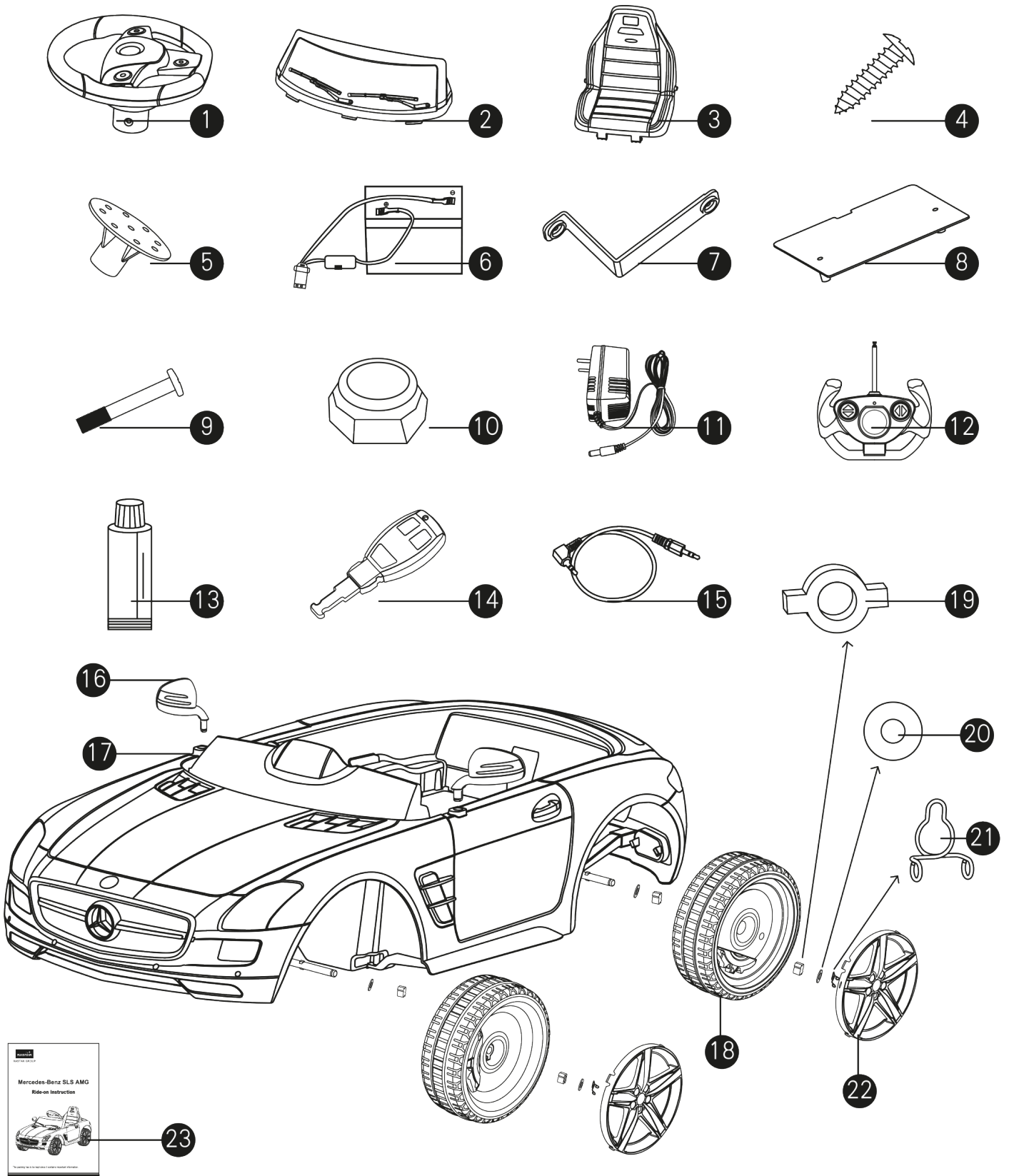
TECHNISCHE DATEN

Größe	110 x 59.8 x 46.2 cm
Geignet für Kinder	ab 37 Monate
Max. Ladegewicht	25 kg
Kinderauto Netto Gewicht	10.5 kg
Akku	aufladbar und austauschbar
Geschwindigkeit	3-4 km/h
Akku Leistung	6V 7Ah lead-acid / 6V 10Ah lead-acid / 6V 12Ah lead-acid /
Energieversorgung	Input: AC220V 50Hz/60Hz Output:DC12V 1000mA
Ladezeit /Laufzeit	10-15 Stunden / bis zu 90 min (Ladegewicht abhängig)
Ladevorgänge	Mehr als 300
Temperatureignung	5-35 Grad Celsius
Motorleistung	DC12V 25W

BESTAND DER LIEFERUNG

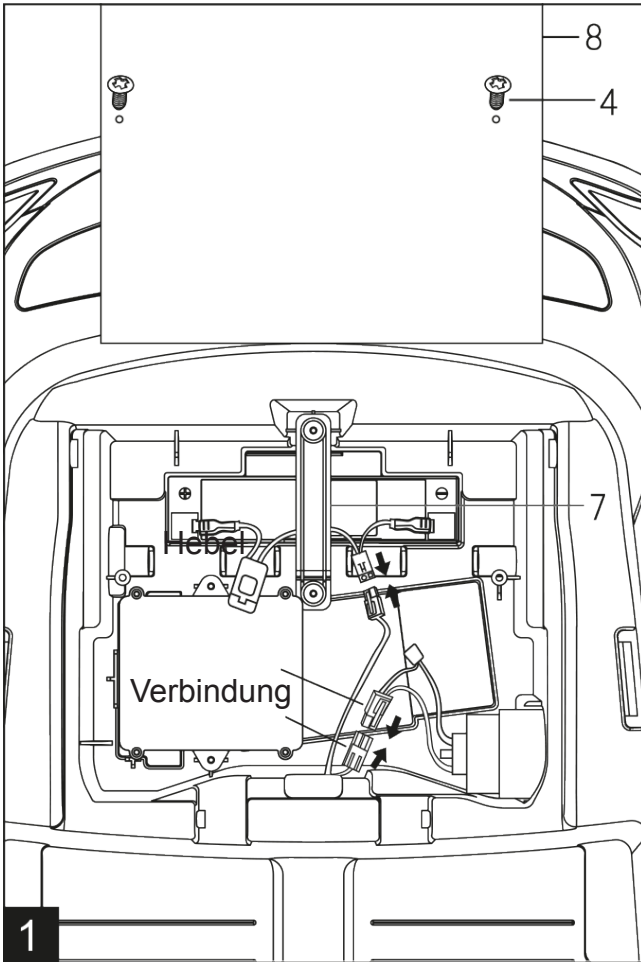
Nr.	Beschreibung	Menge
1	Lenkrad	1
2	Windschutzscheibe	1
3	Sitz	1
4	Schraube	3
5	Protektor	6
6	Akku	1
7	Akku-Schließfach	1
8	Akku-Abdeckung	1
9	Schraubstift	1
10	Sechskantmutter	1
11	Ladegerät	1
12	Fernbedienung	1

Nr.	Beschreibung	Menge
13	Schmiermittel	1
14	Zündschlüssel	2
15	MP3-Input	1
16	Seitenspiegel	2
17	Karosserie	1
18	Räder	4
19	Radkern	9
20	Scheibe	9
21	Klammer	5
22	Felgen	4
23	Anleitung	1



Falls die Menge und Form der Teile an einigen Stellen von dem Produkt abweichen, das Sie gekauft haben, kann es sein, dass manche Teile des Autos schon eingebaut sind oder es liegt daran, dass wir die Konfigurations-Schritte reduziert haben sowie die Menge der gesparten Teile, um den Aufbau zu vereinfachen. Bitte überprüfen Sie das.

AUFBAU

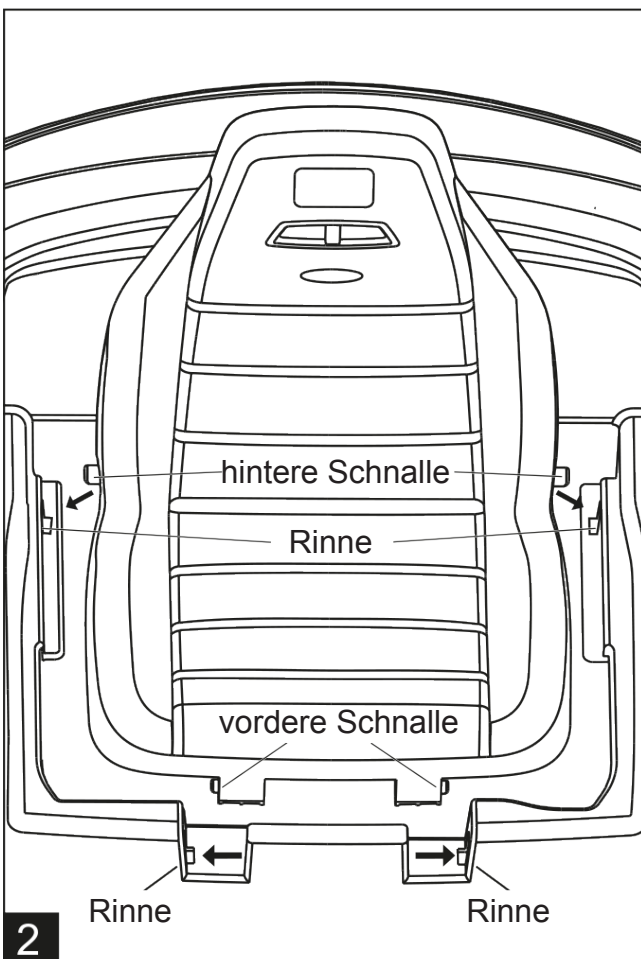


1. Installation von Akku und Stromversorgung

- Setzen Sie den Akku in das Batteriefach. Stecken Sie die Schnittstelle an die Buchse, die rote und die schwarze Klemme jeweils mit der Anode und der Kathode der Batterie. (Hinweis: Stellen Sie sicher, dass sie richtig angeschlossen sind. Rot zu rot, schwarz zu schwarz, ansonsten kann es zu einem Kurzschluß führen.)
- Installieren Sie das Akku-Schließfach (7) an der vorgesehenen Position und befestigen Sie dieses mit zwei Schrauben (4).
- Installieren Sie die Akku-Abdeckung (8) an der vorgesehenen Position und befestigen Sie diese mit zwei Schrauben (4).

Ersetzen oder Entnehmen des Akkus aus der Stromversorgung

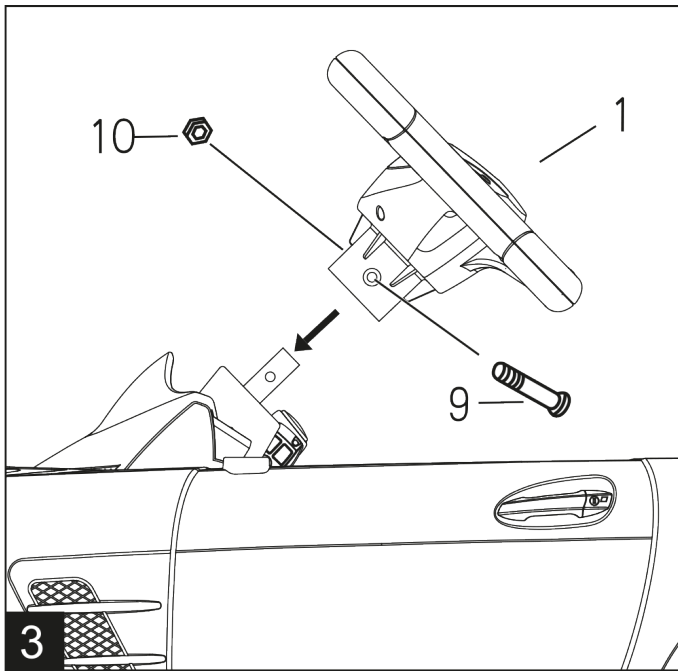
- Lösen Sie die zwei Schrauben (4) am Batterie-Deckel (8). Ziehen Sie die Schnittstelle und Buchse, lösen Sie die zwei Schrauben (4) aus dem Akku-Verschluss (7), danach kann der Akku entnommen werden.



2. Sitz installieren

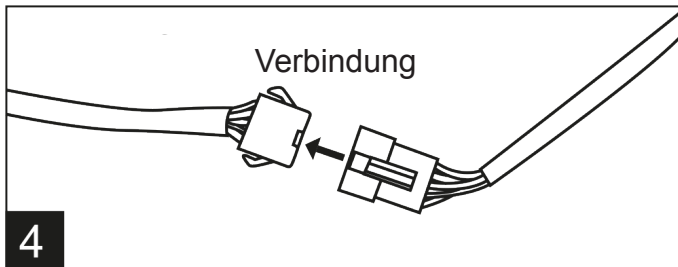
- Fixieren Sie den Sitz (3) an der vorgesehenen Position mit Hilfe der Schnallen am Sitz und den Rillen an der Karosserie.
- Drücken Sie die Taste hinter dem Sitz und legen Sie den Sitz nach unten, dann lassen Sie die Taste los, um den Sitz zu befestigen. Um den Sitz zu entsperren, halten Sie die Taste gedrückt und heben den Sitz an.

Hinweis: Dieser Sitz ist mit einem Sicherheitsgurt ausgestattet, der den Sicherheits-Sinn der Kinder schärfen soll. Er stellt keinen wesentlichen Schutz dar.



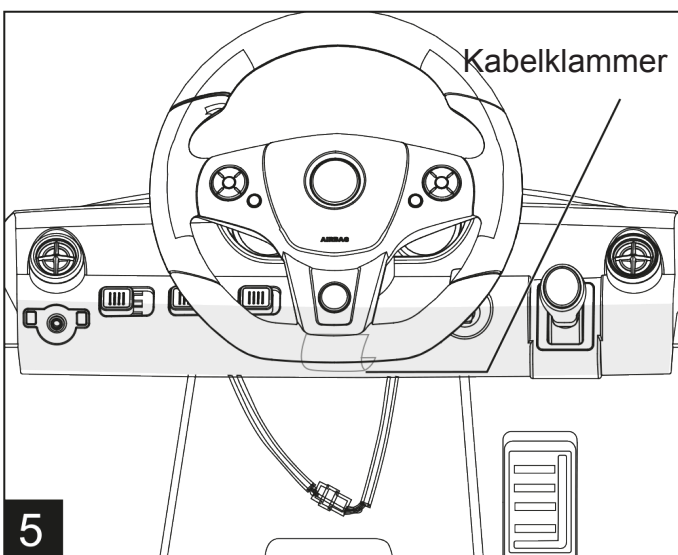
3. Lenkrad installieren

- Entfernen Sie den Protaktor (5) an der Oberseite der Achsen. Er ist nicht funktionstüchtig und nur für den Transportschutz gedacht. Bitte entsorgen Sie ihn ordnungsgemäß.
- Bitte installieren Sie das Lenkrad (1) an der dazu vorgesehenen Stelle und verwenden Sie die Schraube (9) und die Sechskantmutter (10), um das Lenkrad zu befestigen, nachdem das Lenkrad sicher an der richtigen Stelle positioniert ist. Siehe Bild 4.



4. Windschutzscheibe und Seitenspiegel installieren

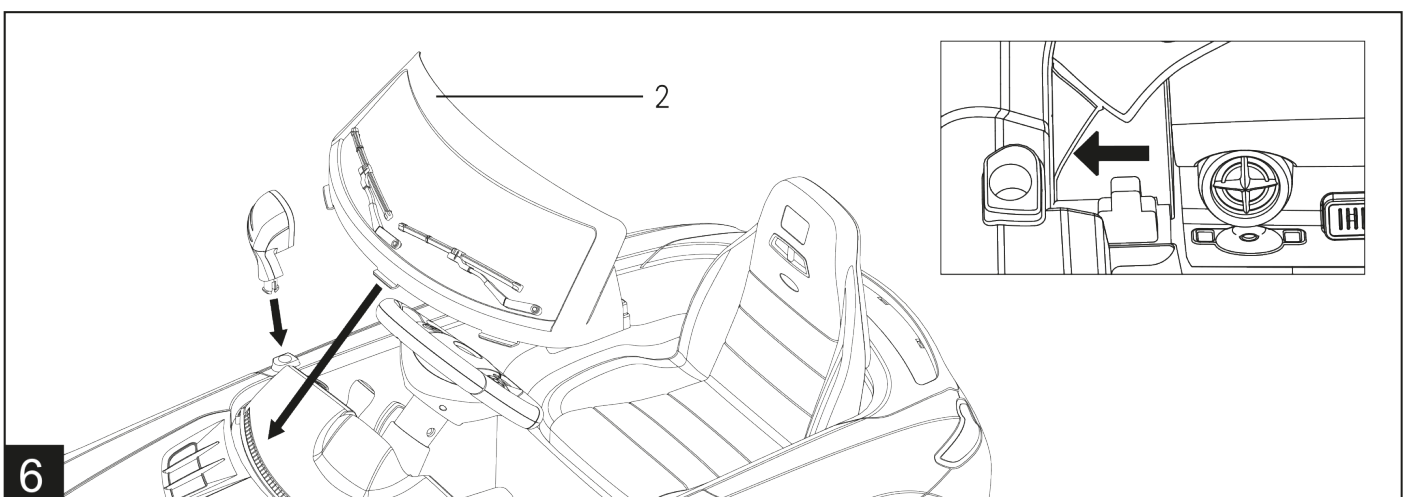
- Installieren Sie die Windschutzscheibe (2) an der dazu vorgesehenen Position und befestigen Sie sie.
- Drücken Sie die Windschutzscheibe nach vorn und nach unten, bis sie einrastet. Führen Sie diesen Vorgang umgekehrt aus, um sie zu deinstallieren. Siehe Bild 6.
- Installieren Sie die Außenspiegel (16) an der dazu vorgesehenen Position und befestigen Sie sie.

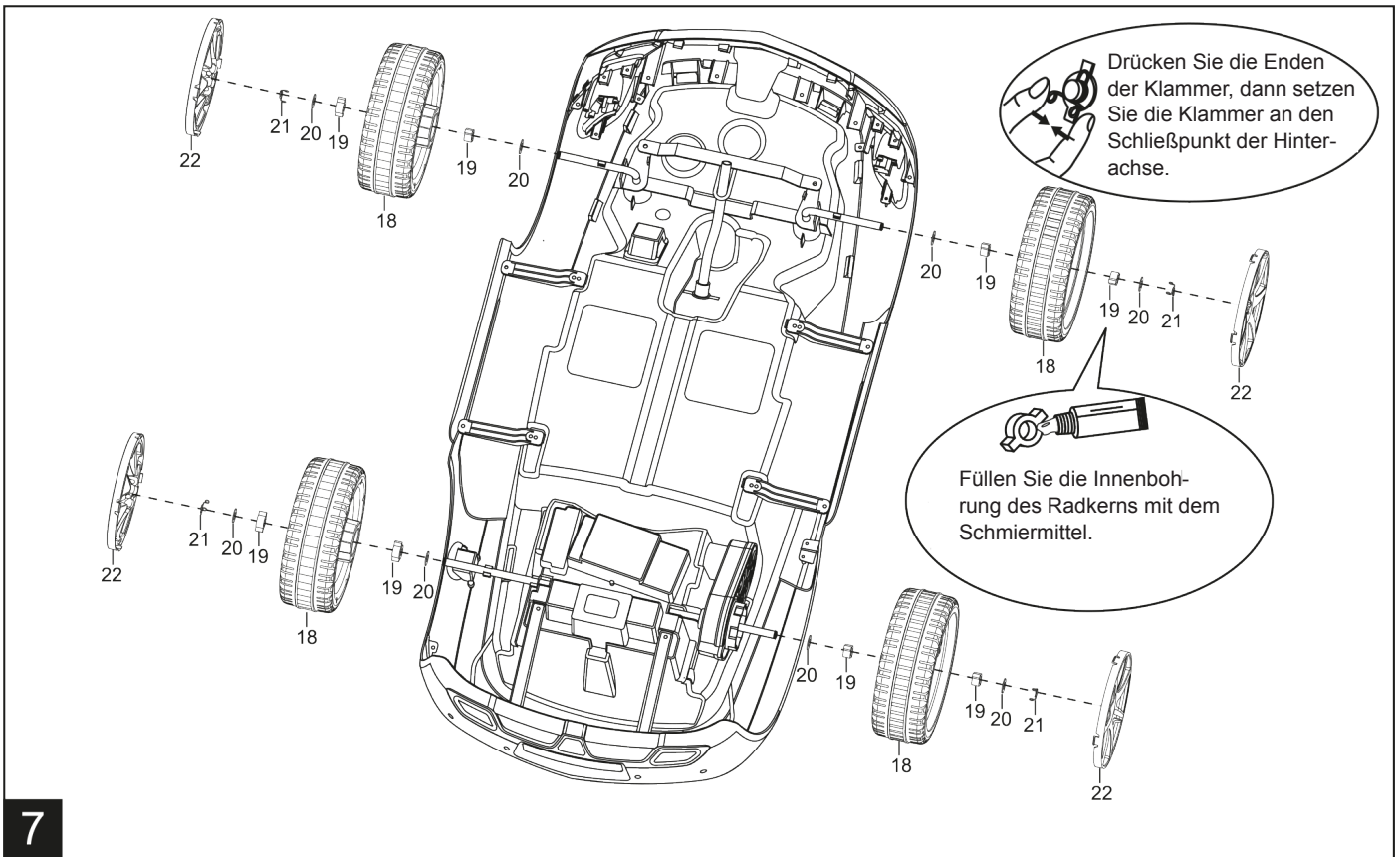


5. Aufbau abgeschlossen

6. Schematische Darstellung der Montage und Demontage

- Bild 7 zeigt schematisch die Montage und Demontage. Bitte achten Sie auf die Reihenfolge der Ersatzteile.





BATTERIEN DER FERNBEDIENUNG UND DES LENKRADS

1. Batterie in die Fernbedienung einsetzen

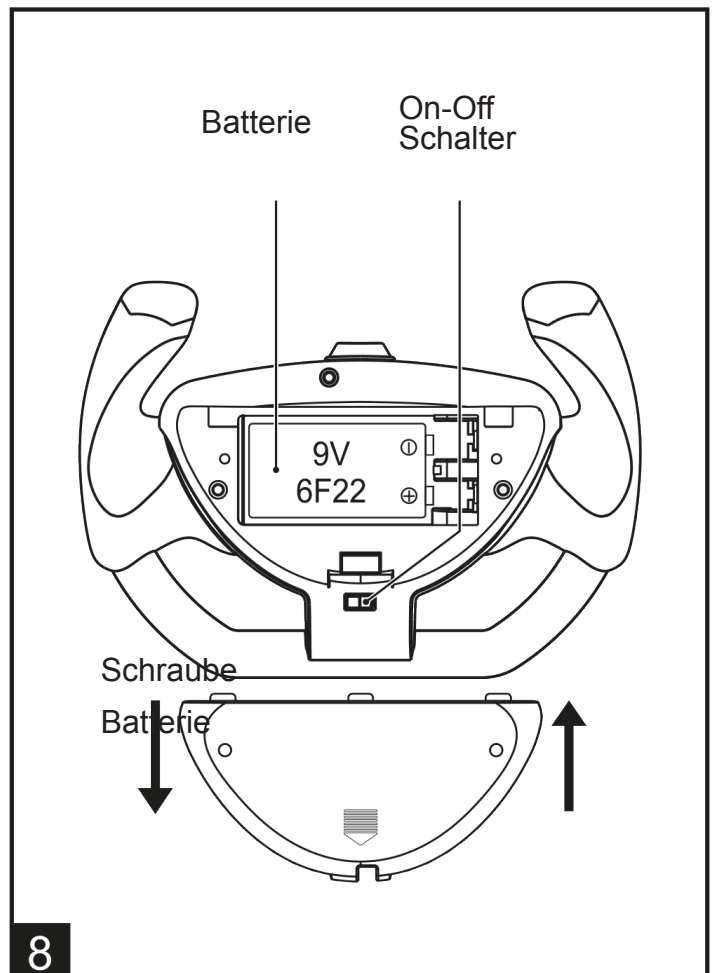
Setzen Sie die Antenne in die Buchse der Fernbedienung. Öffnen Sie den Deckel und setzen Sie die 9V-Batterie entsprechend ihrer Polarität ein, dann den Deckel schließen.

2. Warnungen

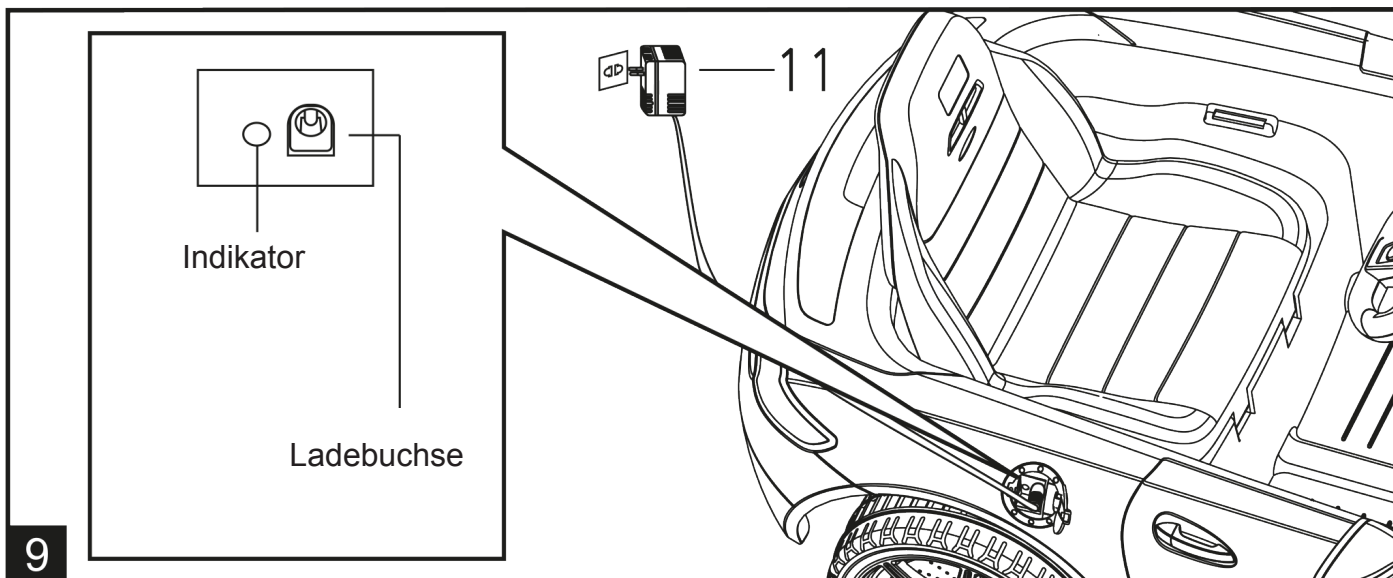
Beachten Sie, dass nicht wiederauadbare Batterien nicht aufgeladen werden!

- Vor dem Laden wiederauadbare Batterien aus dem Spielzeug entfernen.
- Verschiedene Arten von Batterien dürfen nicht zusammen verwendet werden.
- Leere Batterien aus dem Spielzeug entfernen.
- Nur empfohlene Batterien des gleichen Typs verwenden.
- Wenn Batterien von Kindern ersetzt werden sollten wird eine Überwachung von Eltern empfohlen. Polarität beachten - Kurzschlussgefahr!
- Bitte nehmen Sie die Batterien heraus, falls eine langfristige Lagerung vorgesehen ist, um ein Herauslaufen von Flüssigkeit oder Korrosion zu vermeiden. Bitte nehmen Sie die Batterien heraus, wenn diese leer sind.
- Die Fernbedienung ist nur von Erwachsenen anwendbar oder unter Anleitung von Erwach-

senen, ein sicherer Abstand von 10 Metern ist erforderlich.



AKKU AUFLADEN



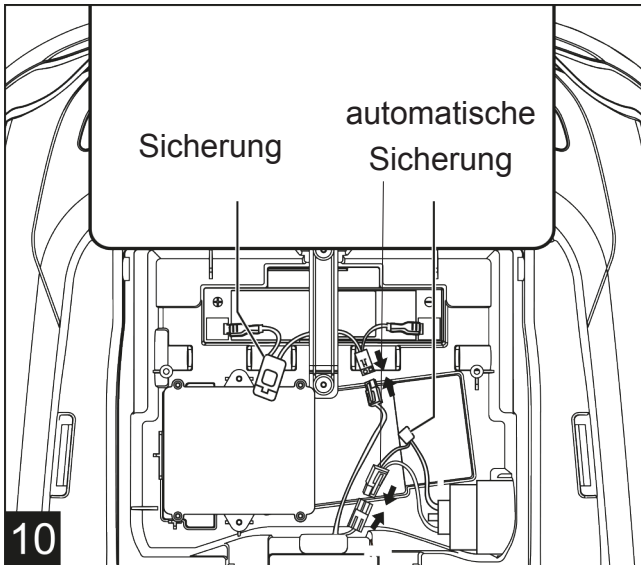
- Die Ladebuchse befindet sich unter dem Tankdeckel. Öffnen Sie den Tankdeckel und stecken Sie den Stecker in das Ladegerät, danach versorgen Sie das Ladegerät mit Strom.
- Eine Stunde Laufzeit benötigt 10 bis 15 Stunden Ladezeit. Jede einzelne Aufladung sollte nicht mehr als 24 Stunden benötigen.
- Ladegerät und Akkus erwärmen sich leicht während des Ladens.
- Verwenden Sie keinen defekten Adapter oder Akku, bevor diese nicht repariert worden sind.
- Diese Bedienungsanleitung muss aufbewahrt werden, da sie wichtige Informationen enthält.
- Ladegerät und Akkus sind kein Spielzeug!
- Bitte kontrollieren Sie den Akku zeitweilig, insbesondere das Adapterkabel und den Stecker.
- Bitte schalten Sie den Schalter ein. Sofern das Kinderauto nicht in Gebrauch ist, schalten Sie es bitte aus. Bitte laden Sie den Akku nach einem langzeitigen Stillstand vollständig auf.
- Verwenden Sie nur das mitgelieferte Ladegerät von Rastar oder Rastar-Baby.

WARTUNG DES AKKUS

Bitte laden Sie den Akku 20 bis 24 Stunden vor dem ersten Gebrauch.

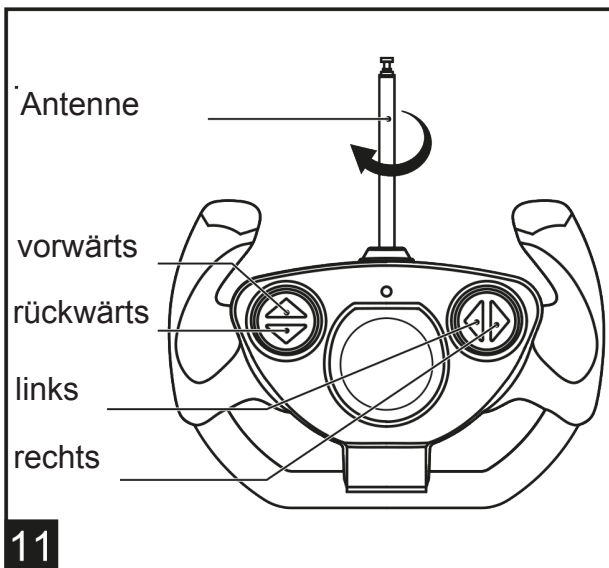
- Bitte benutzen Sie den passenden Adapter, um den Akku zu laden, da sonst das Fahrzeug beschädigt werden kann.
- Bitte laden Sie das Auto, sobald sich die Geschwindigkeit verlangsamt, damit sich die Speicherkapazität nicht verringert und die Lebensdauer der Batterie erhalten bleibt.
- Bitte laden Sie den Akku vollständig auf, bevor Sie Ihr Fahrzeug nicht mehr nutzen. Denken Sie bitte etwa alle 30 Tage daran, die Batterie wieder aufzuladen. Dies wird den normalen Gebrauch der Batterie sicherstellen, andernfalls kann die Batterie nicht geladen werden.
- Aus Sicherheitsgründen verwenden Sie bitte ausschließlich die Batterie von Rastar oder Rastar-Baby, die mit einer Polarität Anti-Reverse-Struktur geschützt wurde.

ÜBERSTROMSCHUTZ



- Ein Überstromschutz ist unter dem Sitz angebracht.
- Die Hauptplatine ist mit einer automatischen Sicherung ausgestattet. Bei Überlastung oder unsachgemäßer Verwendung (z.B. Deaktivierung des Motors) wird die Stromversorgung automatisch unterbrochen. In diesem Fall schalten Sie den Schlüsselschalter 30 Sekunden lang aus und warten, bis die Sicherung automatisch wiederhergestellt ist.
- Das Netzgerät ist mit einer Sicherung ausgestattet. Bei Kurzschluß können die Zünder durchbrennen. Um das Problem zu lösen, müssen Sie die durchgebrannten Zünder ersetzen.

BEDIENUNG VON FERNSTEUERUNG UND LENKRAD

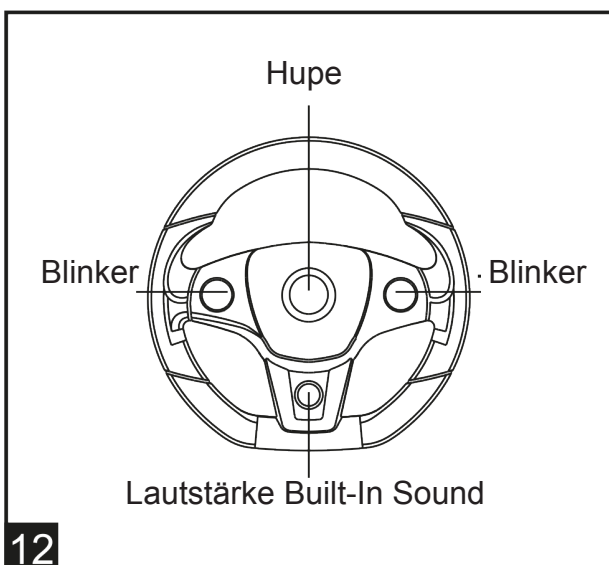


1. Fernbedienung

Das Sendesignal reicht etwa 20-30 Meter weit. Sofern der Sender innerhalb dieser Spanne nicht richtig funktioniert, überprüfen Sie bitte die Batterie.

- Bevor Sie die Fernbedienung verwenden, müssen Sie die Hauptstromversorgung herstellen, anschließend schalten Sie die Fernbedienung ein. Danach kann die Fernbedienung und das Fahrzeug verwendet werden.

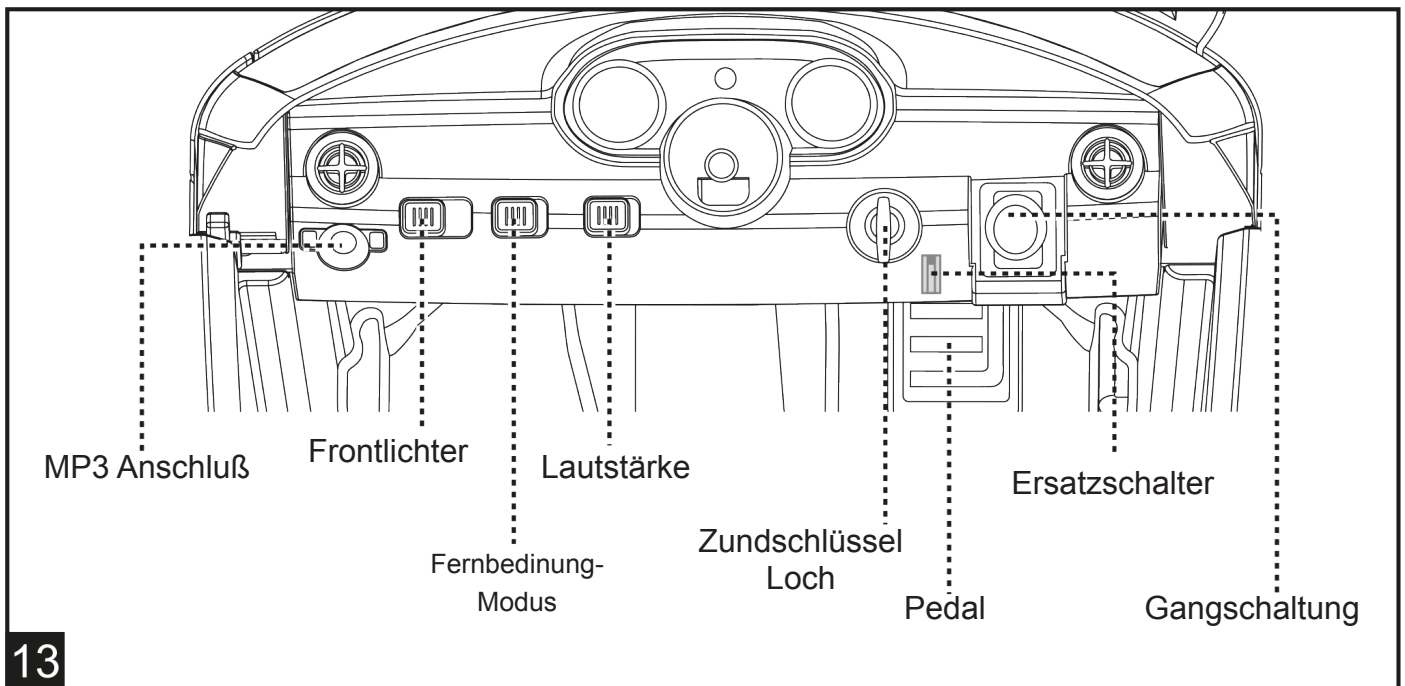
Anmerkung: Um den Motor zu schützen, wird die Funktion der Links/Rechts-Taste am Sender abgestellt, sofern Sie länger als 2 Sekunden die Links/Rechts-Taste drücken. Daher sollten Sie bei einer kontinuierlichen Drehung die Links oder Rechts-Taste mehrmals zu drücken.



2. Lenkrad

- Bitte beachten Sie die Skizze auf der linken Seite (15): Blinker links schalten, Blinker rechts schalten, hupen, Regelung der Musik (Lautstärke, nächstes Lied).

WICHTIG!
BITTE ALLE SICHERHEITSWARNUNGEN
BEACHTEN!



13

KINDERAUTO FUNKTIONEN

Drücken Sie die Start-Taste, um das Kinderfahrzeug zu starten.

Mit hoher Geschwindigkeit vorwärts: Den Getriebe-Schalter auf D2-Gang setzen und auf das Pedal treten, damit sich das Kinderfahrzeug mit hoher Geschwindigkeit vorwärts bewegt.

Mit geringer Geschwindigkeit vorwärts: Den Getriebe-Schalter auf D1-Gang setzen und auf das Pedal treten, damit sich das Fahrzeug mit geringer Geschwindigkeit vorwärts bewegt.

Stop: Setzen Sie den Getriebeschalter in den STOP-Gang, damit das Fahrzeug nicht mehr bewegt wird.

Rückwärts: Setzen Sie den Getriebeschalter in den R-Gang und treten Sie auf das Pedal, damit sich das Fahrzeug nach hinten bewegt.

Links: Steuern Sie das Lenkrad nach links, wenn sich das Kinderfahrzeug vorwärts bewegt.

Rechts: Lenken Sie das Lenkrad nach rechts, wenn sich das Kinderfahrzeug vorwärts bewegt.

Es gibt einen Ersatzschalter unter dem Armaturenbrett. Dieser Schalter ist funktional äquivalent zur schlüssellosen Start-Taste. Halten Sie den Schalter gedrückt, um auszuschalten und nach unten, um anzuschalten. Bitte beachten Sie, dass, wenn die schlüssellose Start-Taste oder die Ersatz-Taste angeschaltet ist, die Funktion des Autos angestellt ist. Nur wenn beide Schalter ausgeschaltet sind, ist die Funktion des Autos abgestellt.

Funksteuerung / Akkumodus-Schalter

Das Pedal und die Gangschaltung sind inaktiv, sofern Sie auf den Fernbedienungs-Modus drücken. Um ein Erschrecken des Kindes zu vermeiden, sobald sich das Kinderfahrzeug vorwärts/rückwärts bewegt, ist die Fernbedienung auch mit einer niedrigen Drehzahl-Start-Funktion ausgestattet.

WARNUNG

Bitte sorgfähig lesen

- Kinder sollten die Anweisung nicht ausüben. Sie sollte von einem Erwachsenen ausgeübt werden.
- Das Kinderfahrzeug sollte unter Aufsicht von Erwachsenen in Betrieb genommen werden.
- Dieses Produkt sollte von Erwachsenen aufgebaut oder von Erwachsenen kontrolliert werden, um eine richtige Montage sicherzustellen.
- Es ist verboten, das Kinderauto in den öffentlichen Straßen zu benutzen, wie zum Beispiel in der Nähe von Schwimmbädern oder anderen Gefahren-Bereichen.
- Das Ladegewicht darf nicht überschritten werden. Die maximale Ladekapazität beträgt 25 kg.
- Das Fahrzeug ist für Kinder im Alter zwischen 37 - 96 Monate geeignet.
- Das Zubehör des Kinderfahrzeugs kann durch unsachgemäße Handhabung beschädigt werden.
- Der Vorwärts/Rückwärts-Schalter sollte nicht plötzlich und während des Betriebs verwendet werden. Er sollte nur verwendet werden, sofern das Fahrzeug gestoppt werden soll.
- Reinigen Sie das Fahrzeug mit einem Tuch. Das Fahrzeug nicht mit Wasser abspritzen, um eine Beschädigung zu vermeiden.
- Das Ladegerät ist nicht als Spielzeug geeignet. Bitte bewahren Sie es nach dem Laden sicher auf.
- Dieses Produkt ist aus Kunststoff. Bitte halten Sie es von Feuer fern.
- Beim Neustart des Motors können Funken auftreten. Es ist verboten, in brennbaren und explosiven Bereichen wie Tankstellen zu fahren.
- Die Kinder sollten die Rädern nicht anfassen, damit sie sich nicht einklemmen oder quetschen. Bitte halten Sie andere Kinder während des Betriebs von dem Fahrzeug fern.
- Flacher Boden ist gut zum Fahren geeignet. Vermeiden Sie bitte auf Sand oder jedem anderen rauen Boden zu fahren.
- Das Paket der Kinderfahrzeuge ist nicht als Spielzeug für Kinder geeignet.
- Erwachsene sollten diese Anweisung sorgfältig lesen, um ihren Kindern eine Leitlinie vor dem Spielen zu geben.
- Der Sicherheitsgurt ist nur eine Dekoration, um den Sicherheits-Sinn der Kinder zu schulen, bietet jedoch keinen wesentlichen Schutz.
- Bitte erklären Sie ihren Kindern, wie sie das Fahrzeug über das Fußpedal bedienen können, um Fehlfunktionen zu umgehen und wie sie das Fahrzeug stoppen können.
- Verwenden Sie kein defektes Kinderfahrzeug, bevor es nicht repariert wurde.
- Antennen und Drähte sollten nicht in Steckdosen gesteckt werden.
- Eine 9V-Batterie wird für die Fernbedienung des Kinderfahrzeuges benötigt.
- Der Austausch der Batterien sollte von Erwachsenen getätigt werden.
- Beim Einlegen der Batterien sollte auf die korrekte Polarität geachtet werden.
- Der Akku kann vom Kinderfahrzeug entfernt und wieder aufgeladen werden, jedoch nicht in offenem Feuer erhitzt oder entsorgt werden.
- Nicht wiederauadbare Batterien dürfen nicht aufgeladen werden. Wiederauadbare Batterien können unter Aufsicht von Erwachsenen wieder aufgeladen werden.

PFLEGE UND WARTUNG

Bitte nehmen Sie das Fahrzeug nicht in Betrieb, bevor es nicht korrekt repariert ist, sofern es irgendwie beschädigt sein sollte.

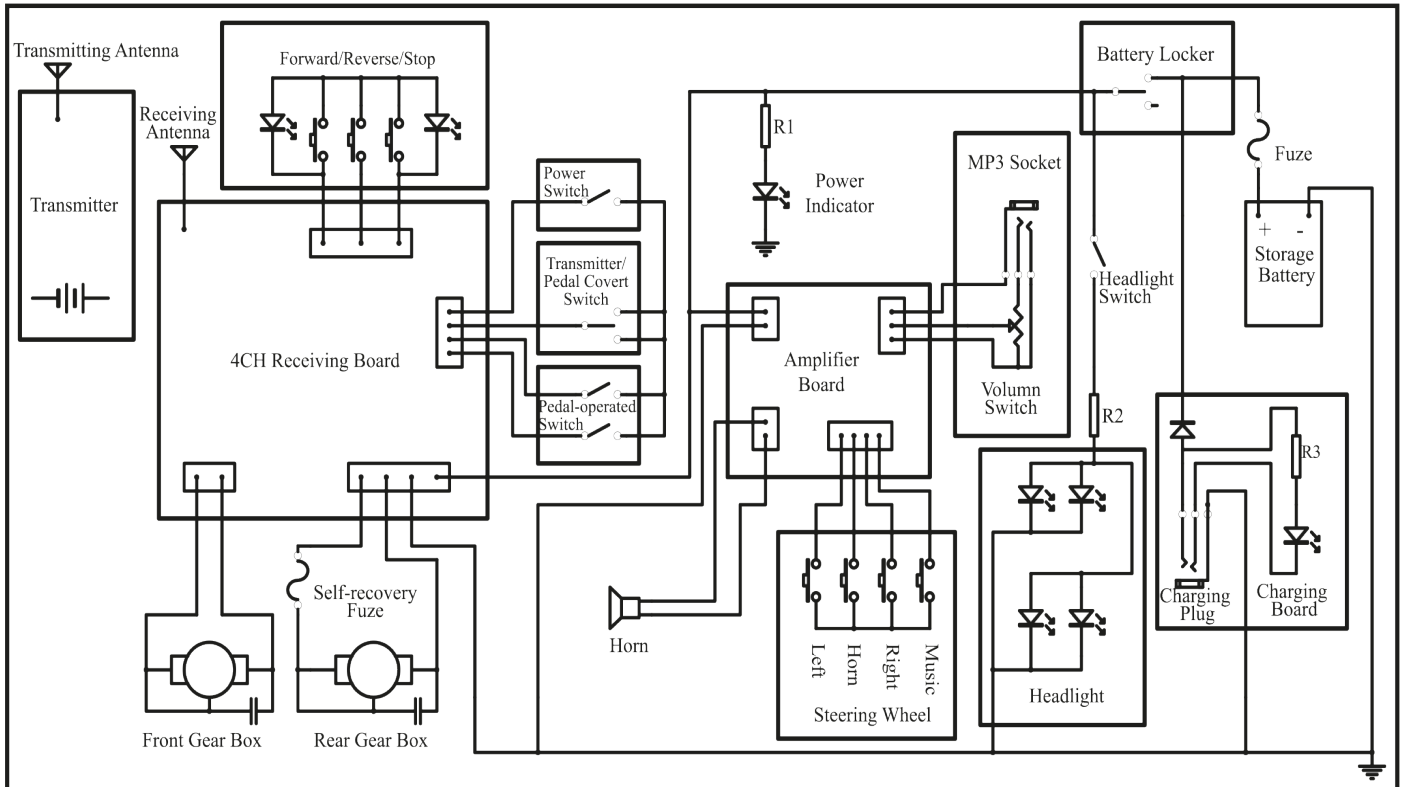
- Bitte überprüfen Sie das Auto in regelmäßigen Abständen, um die Sicherheit Ihres Kindes nicht zu gefährden.
- Bitte überprüfen Sie das Fahrzeug in regelmäßigen Abständen und stellen Sie sicher, dass sich keine Schrauben lösen oder Ersatzteile beschädigt sind.
- Vor der Installation und Inbetriebnahme des Autos überprüfen Sie bitte alle Ersatzteile sorgfältig.
- Um unnötige Schäden zu vermeiden, lesen Sie bitte diese Anweisung im Detail vor der Montage und Demontage durch.

FEHLERBEHEBUNG

FEHLER	ANALYSE	LÖSUNG
Kinderauto fährt nicht	Akku ist nicht korrekt verbunden Gangschaltung ist in der falschen Position Ladekapazität ist überschritten Schaltkreis ist defekt	Akku verbinden Vorwärtsgang oder Rückwärtsgang einlegen Ladegewicht auf max. 25kg einschränken After-Sale Service kontaktieren
Die Geschwindigkeit ist zu niedrig	Akku ist evtl. nicht genug geladen Oberfläche ist zu uneben	Akku voll aufladen Auf ebenen Oberflächen fahren
Akku wird nicht aufgeladen	Akku ist nicht korrekt verbunden Ladegerät bekommt keinen Strom Ladegerät ist kaputt	Akku verbinden Stromquelle sicherstellen Ladegerät ersetzen
Kinderauto kann nicht angehalten werden	Kinderauto ist kaputt	After-Sale Service kontaktieren
Laufzeit ist zu kurz	Akku ist evtl. nicht genug geladen Akku wurde zu oft geladen	
Während des Ladevorgangs treten leise Geräusche und Hitze auf	Chemische Reaktion	Normal
Schaltung ist zu laut	Schaltung ist kaputt	After-Sale Service kontaktieren
Stromversorgung LED ist aus	Kinderauto ist ausgeschaltet Akku leer	Schalter auf „On“ stellen Akku aufladen
Ladegerät LED ist aus	Ladegerät ist kaputt	After-Sale Service kontaktieren

KINDERAUTO ELEKTRISCHES SCHEMA

Über die Fernbedienung / Vom Fußpedal



WARNING:

Kleine Teile! Erstickungsgefahr!
Nur unter Aufsicht von Erwachse-