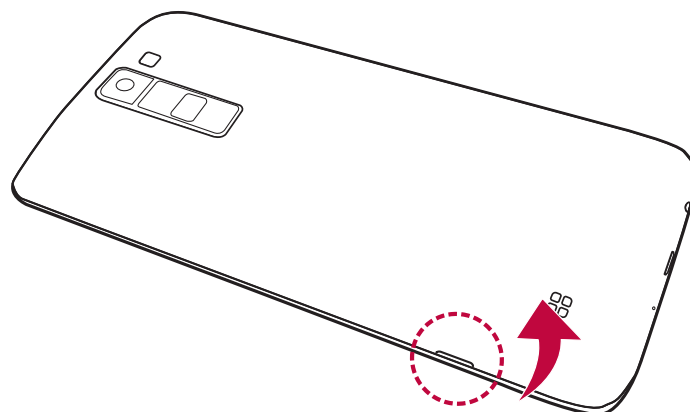
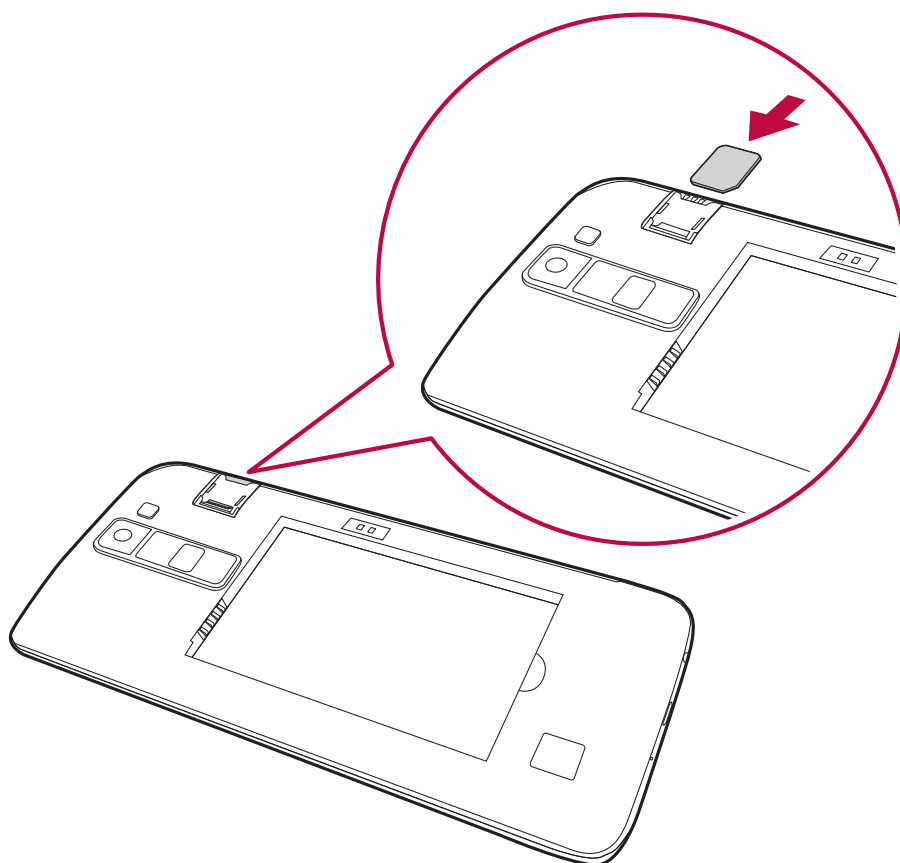


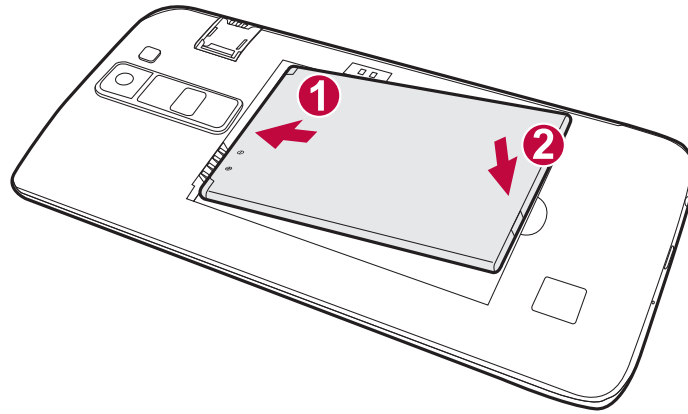
- 1 Um die rückseitige Abdeckung zu entfernen, halten Sie das Gerät fest in einer Hand. Mit Ihrer anderen Hand heben Sie die rückseitige Abdeckung mit dem Daumnagel hoch, wie in der Abbildung gezeigt.



- 2 Setzen Sie die SIM-Karte wie in der Abbildung gezeigt in den dafür vorgesehenen SIM-Karten-Slot ein. Die goldfarbenen Kontakte auf der SIM-Karte müssen dabei nach unten zeigen.



**3** Setzen Sie den Akku ein.



**4** Um die Abdeckung wieder auf das Gerät zu setzen, richten Sie die rückseitige Abdeckung über dem Akkufach aus, und drücken Sie sie nach unten, bis sie einrastet.

