

## WICHTIGE HINWEISE & HAFTUNGSAUSSCHLUSS

**1- Verwenden Sie den Split-Ender PRO in allen Haarbereichen gleich oft**, da sonst die Haarspitzen ungleichmäßig geschnitten werden. Wir empfehlen 3 Behandlungen pro Haarbereich um den Kopf des Kunden herum. Weitere Behandlungen können erforderlich sein, je nachdem wie beschädigt das Haar ist.

**2- Benutzen Sie den Split-Ender Pro nicht ohne TRIM-Einstellung.** Zu viel Haar könnte auf einmal in die Klinge gelangen und das Haar schädigen. Diese Klängen sind nicht dafür konzipiert, eine große Menge Haar auf einmal aufzunehmen. Es wird empfohlen, eine kleine, dünne Haarsträhne auf die Haarplatte zu legen und immer mit Einstellung zu arbeiten.

**3- Empfohlene Haarpflege-Behandlung alle 4 bis 6 Wochen.** Wenn das Haar Ihrer Kunden jedoch durch häufiges Haarfärben, Stylingmethoden unter Hitze o.ä. extrem beschädigt ist, kann die Behandlung öfter notwendig werden.

**4- AUSREISSEN VON HAAREN:** Wenn Sie merken, dass Sie an den Haaren reißen, befindet sich möglicherweise zu viel Haar auf der Haarplatte. Entfernen Sie einfach die Haarsträhne, entwirren Sie sie mit dem Kamm und versuchen Sie es erneut mit einer kleineren und dünneren Haarsträhne.

**5- Funktioniert am besten bei glattem oder gewelltem Haar.** Wenn es lockige oder krause Haare sind... könnten Sie das Haar Ihrer Kunden vor der Benutzung des Split-Enders glätten, um optimale Ergebnisse zu erzielen. Ergebnisse können aufgrund verschiedener Arten der Haare variieren.

**6- Außerhalb der Reichweite von Kindern aufbewahren.**

**HAFTUNGSAUSSCHLUSS:** Talavera Hair Products, Inc. und seine Mitarbeiter, Erfinder, Vertreter, Händler oder Vertriebshändler haften in keiner Weise für Schäden, die durch eines unserer Produkte verursacht werden, wenn die Produkte anders benutzt werden, als vorgesehen und in dieser Anleitung beschrieben.

SPLIT-ENDER® PRO KABELLOSER ANTI-SPLISS-HAARSCHNEIDER  
Hergestellt und vertrieben von TALAVERA HAIR PRODUCTS, INC.  
2710 Alpine Blvd. Suite O-136, Alpine, CA 91901

[www.splitenderpro.com](http://www.splitenderpro.com)

**ACHTUNG:** Der Split-Ender® wurde von Victor C. Talavera erfunden, und ist gesetzlich geschützt unter US-Patent Nr. 6,588,108, US-Patent Nr.7,040,021, Europa EP-Patent Nr. 1,381,496, Kanada Pat. Nr. 2,444,497, Australien Pat. Nr. 2002254637, China & Hong Kong Pat. Nr. ZL 02 8 08380.6, Taiwan Pat. Nr. 224 543. Weitere weltweite Patente und Warenzeichen sind angemeldet!  
Split-Ender®, Talavera™, Surgy-Trim™ System und STS™, Split-Ending The Hair™, Miracle Pearl™ sind Marken von Talavera Hair Products, Inc.  
Copyright © 2013 Talavera Hair Products, Inc. Alle Rechte vorbehalten.

# Split-Ender® PRO

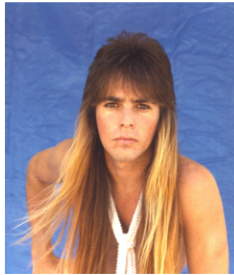
KABELLOSER ANTI-SPLISS-HAARSCHNEIDER

ORIGINAL  
BEDIENUNGSANLEITUNG  
(German Version)



KAPPT DIE SPITZEN, NICHT DIE HAARLÄNGE

**TALAVERA**  
HAIR PRODUCTS, INC.



Victor C. Talavera  
1987



Victor C. Talavera  
Inventor

Guten Tag!

Mein Name ist Victor C. Talavera und ich habe den Anti-Spliss-Haarschneider Split-Ender erfunden. Ich hatte immer längere Haare und habe alle zwei Monate ca. 4 Stunden an zwei Tagen damit verbracht, die gespaltenen Haarspitzen zu schneiden. Ich fuhr mit den Fingern durch meine Haare und schnippte mit der Schere eins nach dem anderen ab - es war ein Alptraum! Also beschloss ich, ein einfach zu bedienendes Werkzeug zu erfinden, das diese Aufgabe für mich in nur wenigen Minuten erledigt.

Der Split-Ender ist eine einzigartige und revolutionäre, weltweit patentierte Erfindung und wurde speziell entwickelt, um das Haar in einer linearen Bewegung in die Schneidmesser zu führen, wobei das Spitzenende der Haarsträhne gestützt wird (zwischen 0,3 cm oder 0,6 cm, je nachdem, wie Sie Ihren Split-Ender PRO einstellen) und die Länge der Haare beibehalten wird. Dank der beeindruckenden Erfindung des Split-Enders können Männer und Frauen ihre Haare jetzt schneller, schöner und gesünder bis zur gewünschten Länge wachsen lassen als jemals zuvor.

Auch können Sie als professioneller Friseur Ihren Kunden jetzt einen neuen und einzigartigen Service des Spitzenschneidens bieten, ohne die Haarlänge zu beeinträchtigen. Ich danke Ihnen für Ihre Unterstützung, aber vor allem dafür, dass Sie Ihren Kunden ermöglichen, ihre Haare schneller, schöner und gesünder als je zuvor wachsen zu lassen.

Split-Ender PRO! Die neue Revolution!

Mit freundlichen Grüßen,

Victor C. Talavera  
Erfinder / Unternehmensleiter  
Talavera Hair Products, Inc.

2- Drehen Sie das Klingengehäuse um und sprühen Desinfektionsmittel in das gesamte Klingengehäuse, die Bürsten und den Schneidmesserbereich. (Siehe Abb. 2)

**WICHTIG!** Achten Sie darauf, immer alle Haare aus den Zwischenräumen und zwischen den **aktivierenden Metallkontakten** zu entfernen, da sonst **womöglich der MOTOR NICHT EINGESCHALTET** wird.

3- Sprühen Sie Desinfektionsmittel auch auf die Haarplatte und Zwischenteile. (Siehe Abb. 3 und 4) Es empfiehlt sich, nach der 10-minütigen Einwirkzeit der Desinfektionslösung ein keimfreies Tuch bereitzuhalten, das Sie verwenden können, um Rückstände aus allen Teilen zu entfernen.

4- Sie können auch alle Teile, die Kontakt mit dem Haar haben, auf ein Handtuch legen (nach dem Entfernen aller Haare aus allen Teilen) und Desinfektionsmittel direkt auf jedes Teil sprühen, wenn Sie den Kontakt der Desinfektionslösung mit Ihren Händen vermeiden möchten. Davon abgesehen wird empfohlen, Ihre Hände immer mit Seife zu waschen und Handdesinfektion zu benutzen, damit beim Zusammenbau der Teile keine Keime von Ihren Händen auf den Split-Ender PRO gelangen.

5- Sie verlängern die Lebensdauer Ihrer Schneidmesser, wenn Sie sie stets sauber halten und die oben genannten Schritte befolgen.



Abb. 2



Abb. 3



Abb. 4



Abb. 5



## AUSWECHSELN DER KLINGEN

### WICHTIG!

1- Halten Sie das Motorgehäuse (mittlerer Teil) mit der Haarplatte in geöffneter Position und mit entferntem transparenten Fenster in einer Hand, während Sie mit der anderen Hand das Schneidmessergehäuse halten und vorsichtig eine Seite öffnen und auseinander ziehen bis das Klingengehäuse vollständig abgetrennt ist, wie in Abb. 1 und 2 gezeigt.

Abb. 1



2- Nachdem Sie das Klingengehäuse vom Hauptteil gelöst haben (siehe Abb. 2), reinigen, desinfizieren Sie es und bauen es danach wieder zusammen. Tragen Sie einen einzigen Tropfen Clipper-Öl (oder 3-in-1-Öl) auf jede Seite der Klingen auf. Schalten Sie das Gerät für einige Sekunden EIN, danach können Sie es zur Aufbewahrung weglegen. **WICHTIG!** Es wird dringend empfohlen, das Klingengehäuse jedes Jahr auszuwechseln, um eine korrekte Schneidleistung zu gewährleisten.

Abb. 2



## DESINFEKTION, PFLEGE & WARTUNG

1- Sie müssen den Split-Ender Pro jedes Mal vor dem Gebrauch desinfizieren. Sie können Mar-V-Cide-Desinfektions-spray verwenden. Folgen Sie der Anleitung des Produkts. Bei normalem Verfahren sollten Sie immer alle Geräteteile von Haaren reinigen, bevor Sie Desinfektionsmittel auftragen. Lassen Sie es mindestens 10 Minuten ruhen, dann ist es wieder einsatzbereit. (Siehe Abb. 1)

Abb. 1



## INHALTSVERZEICHNIS

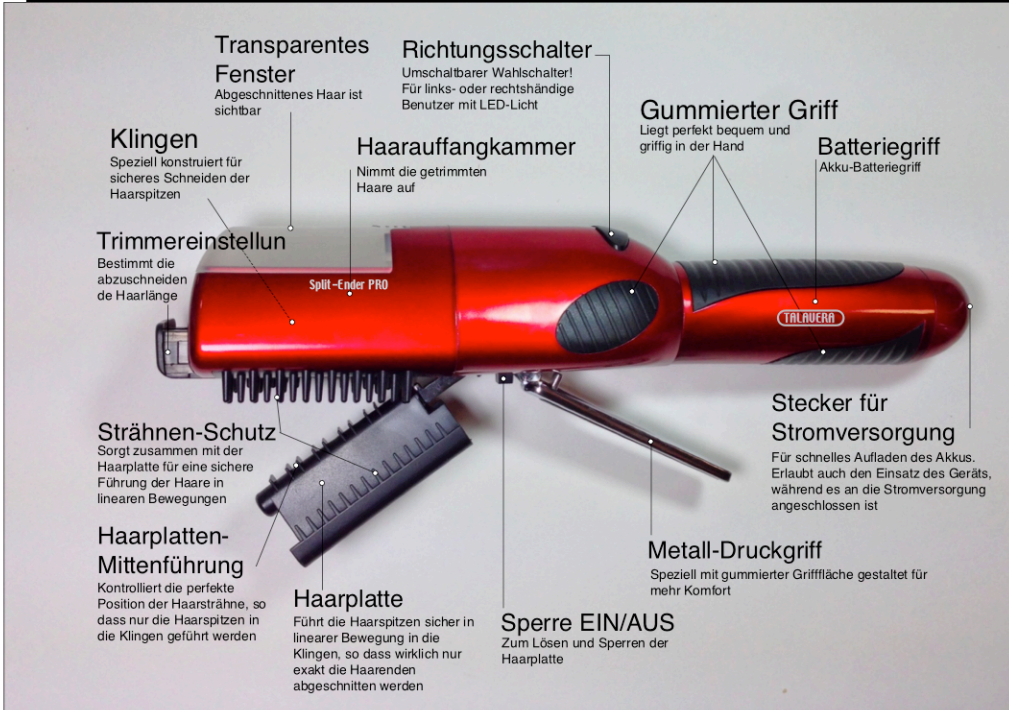
	Seite
LERNEN SIE IHREN SPLIT-ENDER PRO KENNEN .....	2
TEILELISTE .....	2-3
WICHTIGE .....	4
HERAUSLÖSEN & EINLEGEN DER AKKUS IM BATTERIEGRIFF .....	5
TRIMMEREINSTELLUNG & UND ORDNUNGSGEMÄSSE BENUTZUNG .....	6
VORBEREITUNG DES HAARS.....	7
BEHANDLUNG BEGINNEN.....	8-10
SCHNELLE REINIGUNG DER HAARAUFFANGKAMMER ..	11
AUSWECHSELN DER KLINGEN .....	12
DESINFEKTION, PFLEGE & WARTUNG .....	12-13
WICHTIGE HINWEISE & HAFTUNGS-AUSSCHLUSS .....	14

SPLIT-ENDER® PRO KABELLOSER ANTI-SPLISS-HAARSCHNEIDER  
Hergestellt und vertrieben von TALAVERA HAIR PRODUCTS, INC.  
2710 Alpine Blvd. Suite O-136, Alpine, CA 91901

[www.splitenderpro.com](http://www.splitenderpro.com)

**ACHTUNG:** Der Split-Ender® wurde von Victor C. Talavera erfunden, und ist gesetzlich geschützt unter US-Patent Nr. 6,588,108, US-Patent Nr.7,040,021, Europa EP-Patent Nr. 1,381,496, Kanada Pat. Nr. 2,444,497, Australien Pat. Nr. 2002254637, China & Hong Kong Pat. Nr. ZL 02 8 08380.6, Taiwan Pat. Nr. 224 543. Weitere weltweite Patente und Warenzeichen sind angemeldet!  
Split-Ender®, Talavera™, Surgy-Trim™ System und STS™, Split-Ending The Hair™, Miracle Pearl™ sind Marken von Talavera Hair Products, Inc.  
Copyright © 2013 Talavera Hair Products, Inc. Alle Rechte vorbehalten.

# GETTING TO KNOW YOUR SPLIT-ENDER PRO



## TEILELISTE

Ihr Split-Ender Pro wird mit folgenden Extras geliefert



- **Aufbewahrungstasche:** Sicherer Transport Ihres Split-Ender PRO und Zubehörs zu jedem Ihrer Arbeitsorte.

# SCHNELLE REINIGUNG DER HAARAUFFANGKAMMER

1- Halten Sie den Griff mit der Haarplatte in geöffneter Position in einer Hand, während Sie den PFEIL auf der Markierung des transparenten Fensters leicht drücken wie in Abb. 1 gezeigt.



Abb. 1

2- Schieben Sie dann das transparente Fenster von der Haarkammer oder dem Schneidmessergehäuse. (Siehe Abb. 2)



Abb. 2

3- Kippen Sie die Haarschnipsel aus der Haarauffangkammer auf ein Blatt Papier oder eine Arbeitsfläche! (Siehe Abb. 3)



Abb. 3

4- Benutzen Sie die mitgelieferte Reinigungsbürste, um alle Haare aus Klingen und Gehäuse zu entfernen. Beachten Sie, dass die Borsten der Reinigungsbürste an den scharfen Kanten der Klingen stecken bleiben können, seien Sie daher bitte vorsichtig. (Siehe Abb. 4) Nachdem Sie fertig sind, befestigen Sie das transparente Fenster wieder am Gehäuse. Hinweis! Das Gerät lässt sich aufgrund eines internen Sicherheitsschalters nicht einschalten, wenn das transparente Fenster nicht befestigt ist!



Abb. 4



Während der Behandlung sehen Sie von Zeit zu Zeit, dass die Haarauffangkammer mit kleinen Haarschnipseln gefüllt ist. (Siehe Abb. 7) Machen Sie eine Minute Pause und leeren Sie die Haarauffangkammer, indem Sie sie über einem Blatt Papier oder einer Arbeitsfläche auskippen. (Siehe Abb. 8) Dies stellt sicher, dass das Schneidmessergehäuse während der Behandlung sauber ist, damit Sie eine bessere Leistung mit dem Split-Ender erzielen. (Bitte gehen Sie zu „SCHNELLE REINIGUNG DER HAARAUFFANGKAMMER“ für Infos zum sicheren Entfernen der Haare aus der Haarauffangkammer).

Das ist eine gute Gelegenheit, Ihren Kunden die kleinen Haarschnipsel zu zeigen, aber noch wichtiger ist... sie den Bereich ihrer weichen und seidigen frisch behandelten Haare fühlen zu lassen. Lassen Sie Ihre Kundin oder Ihren Kunden mit den Fingern hindurchgleiten und beobachten Sie die Reaktion. Es sollte eine glückliche, beeindruckte Reaktion sein, da Sie die abgestorbenen, trockenen und gespaltenen Spitzen aus ihrem Haar entfernt haben, ohne die Länge zu ändern. Dadurch wird es sofort weich und seidig. Und der Unterschied sollte fühlbar sein. Es ist beeindruckend!

Nachdem Sie das gesamte Haar auf dem Kopf fertig behandelt haben, kämmen Sie es gründlich und veredeln es mit einer Kapsel unserer Miracle Pearl. Die ultimative professionelle Repair-Kur. Geben Sie die Hälfte der Kapsel Flüssigkeit erst in Ihre Handfläche und verteilen sie. Dann tragen Sie Miracle Pearl gleichmäßig auf dem Haar auf, beginnen Sie oben und arbeiten sich zu den Spitzen nach unten vor. Es kann sich zuerst ölig anfühlen, aber das Haar absorbiert das Miracle Pearl und erhält natürlichen Glanz und Elastizität. Kämmen Sie das Haar noch einmal sorgfältig und tragen Sie den Rest von Miracle Pearl zum Versiegeln und Verjüngen der Haarspitzen auf.

Lassen Sie nun Ihre Kundin oder Ihren Kunden ihr oder sein neues, weiches, seidiges und gesundes Haar auf dem Kopf bewundern. Von nun an können Ihre Kunden die Haare länger, schneller, schöner und gesünder bis zur gewünschten Länge wachsen lassen als je zuvor. Dank Ihres neuen Service des Split-Ending™ können sie ihre Haare alle 5 bis 6 Wochen mit dem neuen Split-Ender PRO behandeln lassen.



- **Frisierkamm:** Dieser Frisierkamm ist ideal zum Entwirren der Haare Ihrer Kundinnen und Kunden vor der Behandlung.

- Benutzen Sie das gabelförmige Ende, um das Haar Ihrer Kunden abzutrennen, unmittelbar bevor Sie den Split-Ender PRO verwenden

- **2 Haarklammern zum Abteilen:** Benutzen Sie die Clips, um das unbehandelte Haar von bereits behandelten Haarsträhnen zu trennen.

- **Reinigungsbürste:** Benutzen Sie die Reinigungsbürste zum Entfernen der Haare aus den Schneidmessern und dem Gehäuse.

- **0,3 cm-Trimmereinstellung:** Die 0,3 cm-Trimmereinstellung schneidet ca. 0,3 cm vom Ende der Haarspitzen ab und weniger an Haarmenge.

- **0,6 cm-Trimmereinstellung:** Die 0,6 cm-Trimmereinstellung schneidet ca. 0,6 cm vom Ende der Haarspitzen ab und eine etwas größere Haarmenge als die 0,3 cm-Trimmereinstellung.

- **Netzteil:**  
Eingang: 100-240 VAC, 50/60 Hz 0,2A  
Ausgang: 5VDC 0,6A 4W  
Zum normalen Akkuladen stecken Sie Ihren Split-Ender PRO für 1 bis 2 Stunden ein oder bis die Ladeanzeige GRÜNES Licht zeigt, und ziehen Sie zum Schluss den Stecker heraus.

## New! Split-Ender<sup>®</sup> PRO STS<sup>™</sup>

Die neue Surgy-Trim™ System-Technologie schneidet die Haarenden dort, wo beschädigte Haarspitzen und Spliss beginnen und schont gleichzeitig das schöne, lange, gesunde Haar, damit alle Haarspitzen (gespalten, brüchig oder trocken) geschnitten und gesund sind.

## WICHTIGE

- **BITTE LESEN SIE UNBEDINGT ALLE ANWEISUNGEN VOR DER BENUTZUNG DES SPLIT-ENDER PRO.**
- Benutzen Sie dieses Gerät nur für den vorgesehenen Zweck wie in diesem Handbuch beschrieben.
- VERMEIDEN Sie den Kontakt mit beweglichen Teilen.
- Die transparente Fensterabdeckung muss beim Betrieb befestigt sein. **Die Schneidmesser STOPPEN den Betrieb, wenn die transparente Fensterabdeckung entfernt oder NICHT befestigt ist.**
- Dieses Gerät dient nur zum Entfernen von Spliss und beschädigtem Haar der Haarspitzen unter Beibehaltung der Haarlänge.
- Dieses Gerät ist NICHT zum täglichen Bürsten gedacht.
- VERMEIDEN Sie Kontakt mit Wasser am gesamten Gerät, damit Motor, Batterie und interne Teile nicht beschädigt werden.
- **NICHT FALLEN LASSEN**, da dies Schäden oder Bruchstellen am Gerät verursachen kann. Bruchstellen am Gerät fallen nicht unter die reguläre Garantie. Bruchschäden am Gerät obliegen der alleinigen Verantwortung des Käufers.
- **Talavera Hair Products, Inc.** haftet für keinerlei Missbrauch, Bruchstellen oder unsachgemäße Handhabung des Produkts durch den Käufer oder jemanden danach, die möglicherweise zu Schäden am Split-Ender PRO führen.
- Reinigen und desinfizieren Sie Ihren Split-Ender stets nach jedem Gebrauch.
- Der Split-Ender PRO ist ein hochwertiges Werkzeug für den alleinigen Betrieb durch professionelle Friseure und muss ordnungsgemäß und sorgfältig gehandhabt werden.
- Verwenden Sie das Gerät nur mit dem mitgelieferten Netzteil.
- Dieses Produkt darf nur mit Schutzkleinspannung entsprechend der Kennzeichnung auf dem Gerät gespeist werden.

MITTENFÜHRUNG (siehe Abb. 4), nicht breiter als die Mittenführung und nicht dicker als die Höhe der Mittenführung.

**Schritt 5.** Drücken den Bediengriff der Haarplatte leicht, bis das Gerät aktiviert wird. Beginnen Sie die Behandlung der Haare. Beginnen Sie oben am Kopf, während Sie die Haarsträhne mit einer Hand und den Split-Ender PRO mit den anderen Halt halten, arbeiten Sie in Richtung Haarspitzen und kämmen das Haar mit dem Split-Ender PRO bis nach unten durch. Arbeiten Sie mit einer langsamen, gleichmäßigen Bewegung, wie mit einem Glätteisen oder einer Haarbürste. Wiederholen Sie dies 3 Mal pro Bereich! (Siehe Abb. 5)



Abb. 5



Abb. 6

**Hinweis: Wenn Sie merken, dass das Haar zu sehr gezogen wird, dann ist entweder zu viel Haar auf der Haarplatte oder das Haar ist nicht genug entwirrt. Nehmen Sie einige Haare heraus, bürsten Sie sie und versuchen Sie es erneut**



Abb. 7

**Schritt 6.** Behandeln Sie jeden Teilbereich der Haare 3 mal und fahren mit 3 Behandlungen pro Teilbereich fort, damit ein gleichmäßiger Splisschnitt rund um den Kopf erfolgt, bis Sie fertig sind. Nachdem Sie einen Teilbereich der Haare bearbeitet haben, klemmen Sie ihn mit dem Clip zur Seite und trennen ihn vom unbehandelten Haar. (Siehe Abb. 6) Nehmen Sie eine andere kleine, „DÜNNE“ Haarsträhne und wiederholen Sie die Behandlung, bis diese Kopfseite fertig ist. Wiederholen Sie dies auf der anderen Seite, bis alle Haarbereiche behandelt sind.



Abb. 8



4-Teilen Sie das Haar in der Mitte in zwei Hälften. Teilen Sie mit einer der mitgelieferten Klammern die eine Hälfte von der Rückseite zur Vorderseite ab, damit sie während der Behandlung der anderen Seite nicht im Weg ist. Wiederholen Sie dies auf der anderen Seite nach der Behandlung der ersten Hälfte. Nun können Sie mit der Behandlung beginnen.



EINE HÄLFTE BEISEITE KLAMMERN

## BEHANDLUNG BEGINNEN

**Schritt 1.** Nehmen Sie eine kleine, „DÜNNE“ Strähne des Haars. Breiten Sie es zu einer „dünnen“ Schicht aus, bevor Sie es oben auf die Haarplatten-FÜHRUNGEN legen und kämmen Sie es „KNÖTCHENFREI“. Dadurch können die Haare frei und ohne Reißen durch die Haarplatte gleiten.



Abb. 1

**Schritt 2.** Öffnen Sie die Haarplatte, indem Sie die Sperre an der Unterseite des Geräteteils von EIN- in die AUS-Position schieben. (Siehe Abb. 2)



Abb. 2

**Schritt 3.** Drücken Sie die PFEIL-Taste, die zum Boden zeigt. Eine grüne Anzeige leuchtet auf, damit Sie wissen, dass das Gerät aktiviert und betriebsbereit ist. Hinweis! Der Motor wird nur EIN-geschaltet, wenn Sie den Bediengriff drücken. Beachten Sie: die Richtungsschalter ist umkehrbar, wenn Sie also von einer Hand zur anderen wechseln, müssen Sie auch den Richtungsschalter umkehren, so dass der PFEIL immer zum Boden zeigt. (Siehe Abb. 3)



Abb. 3

**Schritt 4.** Legen sie die DÜNNE Haarsträhne auf die Oberseite der Haarplatten-



Abb. 4

## HERAUSLÖSEN & EINLEGEN DER AKKUS IM BATTERIEGRIFF

1- Halten Sie den Split-Ender PRO mit einer Hand in der Mitte des Geräte-Hauptteils und halten den Batteriegriff mit der anderen wie in Abb. 1 gezeigt.



Abb. 1

2- Jetzt drehen Sie den Batteriegriff vorsichtig nach links, bis Sie ein Einrasten spüren. So fühlt es sich an, wenn der Batteriegriff entriegelt wird. (Siehe Abb. 2)



Abb. 2

3- Ziehen Sie den Batteriegriff vom Geräte-Hauptteil weg. So einfach ist das! (Siehe Abb. 3)



Abb. 3

**ENTSORGUNG DES AKKUS:** Die Batterien müssen aus dem Gerät entfernt werden, bevor es zum Abfall gegeben wird. Das Gerät muss vom Stromnetz getrennt sein, wenn Sie den Akku entfernen. Die Batterien müssen sicher entsorgt werden.

4- Nun sind die Kontakte von Akku und des Geräte-Hauptteil sichtbar. (Siehe Abb. 4)



Abb. 4

**EINLEGEN DES BATTERIEGRIFFS:** Zum Wieder-Einlegen des Batteriegriffs in das Hauptteil wiederholen Sie die gleichen Schritte rückwärts.

## TRIMMEREINSTELLUNG & UND ORDNUNGSGEMÄSSE BENUTZUNG

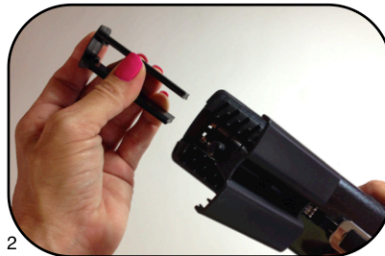
1- Wählen Sie zu verwendende Trimmereinstellung entsprechend der Haarspitzenlänge, die Sie abschneiden möchten. In diesem Fall haben wir die 0,6 cm-TRIM-Einstellung ausgewählt. Achten Sie darauf, dass beim Einrichten der Trimmereinstellung per Schiebekanal die Anzeige mit 0,6 cm direkt lesbar ist und nicht nach unten zeigt. (Siehe Abb. 1)

Abb. 1



2- Halten Sie den Split-Ender umgedreht und spreizen die TRIM-Einstellungsschienen etwas, bis sie perfekt in die Schiebekanäle des Gehäusevorderteils passen, die sich unter den Klingen befinden und an beiden Seiten zwischen dem Haarbürsten-Bereich perfekt ineinander greifen. Diese Kanäle sind so konzipiert, dass die TRIM-Einstellung gleichmäßig an beiden Seiten in das Gehäusevorderteil gleitet. (Siehe Abb.)

Abb. 2



3- Fügen Sie die TRIM-Einstellung in die seitlichen Kanäle des Gehäusevorderteils ein und schieben Sie sie bis zum Ende des Gehäusevorderteils. Es sollte sich leicht und ohne Aufwand einfügen lassen. (Siehe Abb. 4)

Abb. 3



### Sie haben 2 TRIM-Einstellungen zur Verfügung

**0,3 cm-TRIM-Einstellung:** Die 0,3 cm-Trimmereinstellung schneidet ca. 0,3 cm vom Ende der Haarspitzen ab und weniger an Haarmenge.

**0,6 cm-TRIM-Einstellung:** Die 0,6 cm-Trimmereinstellung schneidet ca. 0,6 cm vom Ende der Haarspitzen ab und eine etwas größere Haarmenge als die 0,3 cm-

**ACHTUNG:** BENUTZEN SIE DEN SPLIT-ENDER PRO NICHT OHNE TRIM-EINSTELLUNG!

Abb. 4



## VORBEREITUNG DES HAARS

1- Waschen Sie das Haar, damit es frei von natürlichen Ölen und Produktlösungen ist.

2- Föhnen Sie die Haare gründlich trocken, bevor sie Ihren Split-Ender PRO benutzen.

**WICHTIG:** DER SPLIT-ENDER PRO FUNKTIONIERT NUR BEI SAUBEREM UND KOMPLETT TROCKENEM HAAR.

**ACHTUNG:** Das Haar muss frei von natürlichen Ölen, Haarspray, Gel, Schaum oder anderen Styling-Produkten sein, da sonst die Haare zusammenkleben und ungleichmäßig geschnitten werden. Waschen und trocknen Sie das Haar vollständig vor der Benutzung des Split-Enders PRO. Das Konzept ist, dass bei sauberem und völlig trockenem Haar jede Haarsträhne frei und INDIVIDUELL mit einer linearen Bewegung in die Klingen gelangt und einzeln an den Spitzen geschnitten werden kann.

Der Split-Ender PRO ist speziell entwickelt worden, um nur die Spitzen der Haarsträhne abzuschneiden, die in die Klingen kommen. Er schneidet nur 0,3 cm der Spitzenenden ab mit der 0,3 cm-TRIM-Einstellung und 0,6 cm mit der 0,6 cm-TRIM-Einstellung. Mehr über die TRIM-Einstellung im Abschnitt EINRICHTEN DER TRIMMEREINSTELLUNG & ORDNUNGSGEMÄSSE VERWENDUNG auf Seite 6.

3- Vor Benutzung des Split-Ender PRO die Haare mit dem Kamm vollständig entwirren und von Knoten befreien, damit keine Haare ausgerissen werden. Der Split-Ender PRO sollte leicht und angenehm durch die Haare Ihrer Kunden gleiten.



HAARE WASCHEN



HAARE TROCKEN FÖHEN



MIT KAMM ENTWIRREN UND KNOTEN ENTFERNEN