

**SAMSUNG**

**SAMSUNG**  
Level<sup>U</sup>  
EO-BG920

# User Manual

# Vor Inbetriebnahme lesen

Lesen Sie dieses Handbuch vor der Verwendung des Geräts aufmerksam durch, um seine sichere und sachgemäße Verwendung zu gewährleisten.

- Bilder können vom Aussehen des tatsächlichen Produkts abweichen. Die Inhalte können ohne vorherige Ankündigung geändert werden.
- Stellen Sie vor Verwendung des Headsets sicher, dass es mit Ihrem Gerät kompatibel ist.

## Hinweissymbole



**Warnung:** Situationen, die zu Verletzungen führen könnten



**Vorsicht:** Situationen, die zu Schäden an Ihrem oder anderen Geräten führen könnten



**Hinweise:** Hinweise, Verwendungstipps oder zusätzliche Informationen

# Erste Schritte

## Lieferumfang

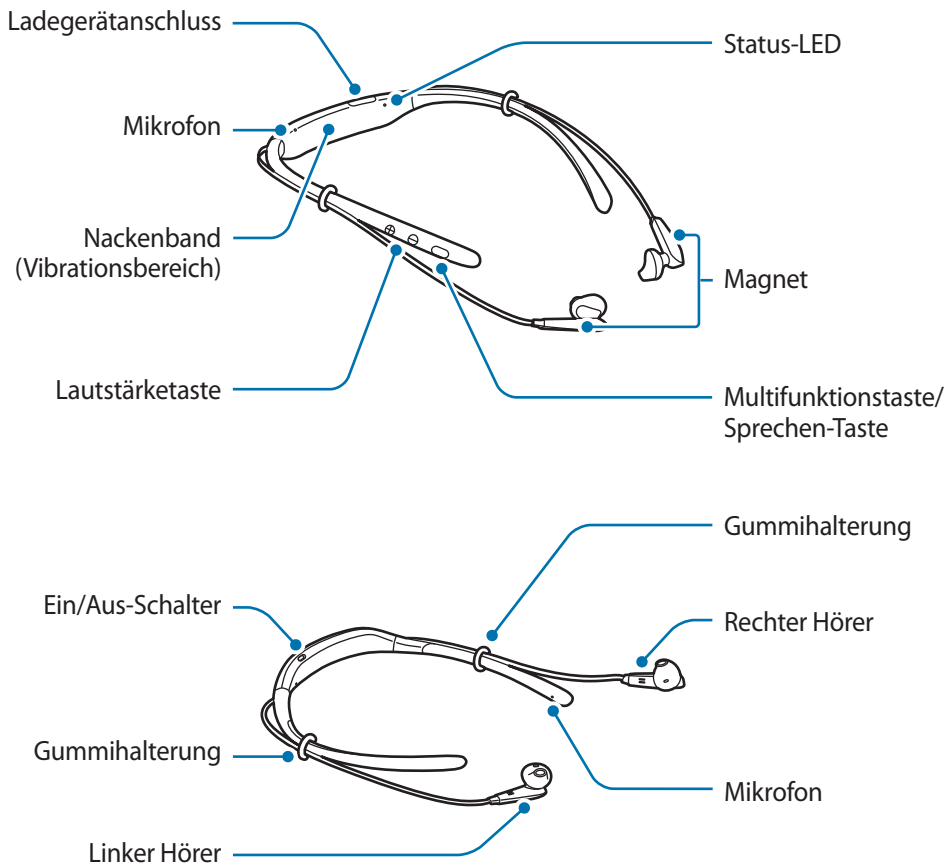
Vergewissern Sie sich, dass der Produktkarton die folgenden Artikel enthält:

- Headset
- Kurzanleitung



- Die mit dem Gerät und anderen verfügbaren Zubehörteilen bereitgestellten Artikel können je nach Region oder Dienstanbieter variieren.
- Die mitgelieferten Artikel sind nur für die Verwendung mit diesem Gerät vorgesehen und sind möglicherweise nicht mit anderen Geräten kompatibel.
- Änderungen am Aussehen und an den technischen Daten sind ohne vorherige Ankündigung vorbehalten.
- Weitere Zubehörteile können Sie bei Ihrem örtlichen Samsung-Händler erwerben. Stellen Sie vor dem Kauf sicher, dass sie mit dem Gerät kompatibel sind.
- Verwenden Sie ausschließlich von Samsung zugelassene Zubehörteile. Bei Verwendung nicht zugelassener Zubehörteile können Leistungsbeeinträchtigungen und Fehler auftreten, die nicht von der Garantie gedeckt sind.
- Die Verfügbarkeit der Zubehörteile ist vollständig von den entsprechenden Herstellern abhängig. Weitere Informationen zu verfügbarem Zubehör finden Sie auf der Website von Samsung.

## Geräteaufbau



## Tasten und Funktionen

Bezeichnung	Funktion
Ein/Aus-Schalter	<ul style="list-style-type: none"> <li>• Headset mit dem Schalter ein- und ausschalten.</li> </ul>
Multifunktionstaste/ Sprechen-Taste	<ul style="list-style-type: none"> <li>• Drücken, um Anrufe anzunehmen oder zu beenden.</li> <li>• Drücken, um Multimediadateien wiederzugeben oder die Wiedergabe zu pausieren.</li> <li>• Drücken, um die Geräte bei unterbrochener Verbindung wieder miteinander zu verbinden.</li> <li>• Zweimal drücken, um während der Medienwiedergabe zur nächsten Datei zu wechseln.</li> <li>• Eine Sekunde lang gedrückt halten, um einen Anruf abzulehnen oder <b>S Voice</b> zu starten.</li> <li>• Drei Sekunden lang gedrückt halten, um den Bluetooth-Kopplungsmodus zu aktivieren.</li> </ul>

Bezeichnung	Funktion
Lautstärketaste	<ul style="list-style-type: none"> <li>• Drücken, um die Lautstärke während eines Anrufs oder der Medienwiedergabe anzupassen.</li> <li>• Leiser (-)-Taste gedrückt halten, um während der Medienwiedergabe zur nächsten Datei zu wechseln.</li> <li>• Lauter (+)-Taste gedrückt halten, um während der Medienwiedergabe zur vorherigen Datei zu wechseln.</li> <li>• Halten Sie die Lautstärketasten (+ und -) etwa eine Sekunde lang gleichzeitig gedrückt, um die Vibrationsfunktion ein- oder auszuschalten.</li> </ul>



Wenn die Vibrationsfunktion beim erneuten Starten des Headsets deaktiviert ist, schaltet sich die Funktion automatisch ein.

## Akku aufladen

Wenn Sie das Headset zum ersten Mal verwenden oder längere Zeit nicht genutzt haben, laden Sie den Akku vor der Verwendung auf.

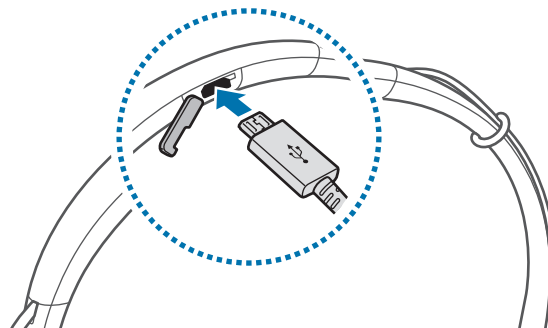


Verwenden Sie nur von Samsung zugelassene Ladegeräte und Kabel. Nicht zugelassene Ladegeräte oder Kabel können zu einer Explosion des Akkus oder zu Schäden am Headset führen.



Ist der Akku vollständig entladen, kann das Headset nicht sofort nach dem Anschließen des Ladegeräts verwendet werden. Laden Sie in diesem Fall den Akku mindestens einige Minuten lang auf, bevor Sie das Headset einschalten.

Öffnen Sie die Abdeckung des Anschlusses für das Ladegerät und schließen Sie das Headset an ein Ladegerät an.



Ein falsches Anschließen des Ladegeräts kann zu schweren Schäden am Headset führen. Schäden durch unsachgemäße Verwendung werden nicht von der Garantie abgedeckt.



- Ladegeräte sind separat erhältlich.
- Das Headset kann während des Ladevorgangs verwendet werden, allerdings verlängert sich hierdurch möglicherweise die Ladedauer.
- Während des Ladevorgangs erwärmt sich das Headset unter Umständen. Dies ist normal und wirkt sich nicht auf die Lebensdauer oder die Leistung des Headsets aus. Steigt die Temperatur des Akkus ungewöhnlich an, wird der Ladevorgang angehalten.
- Kann das Headset nicht ordnungsgemäß geladen werden, bringen Sie das Headset zu einem Servicezentrum von Samsung.

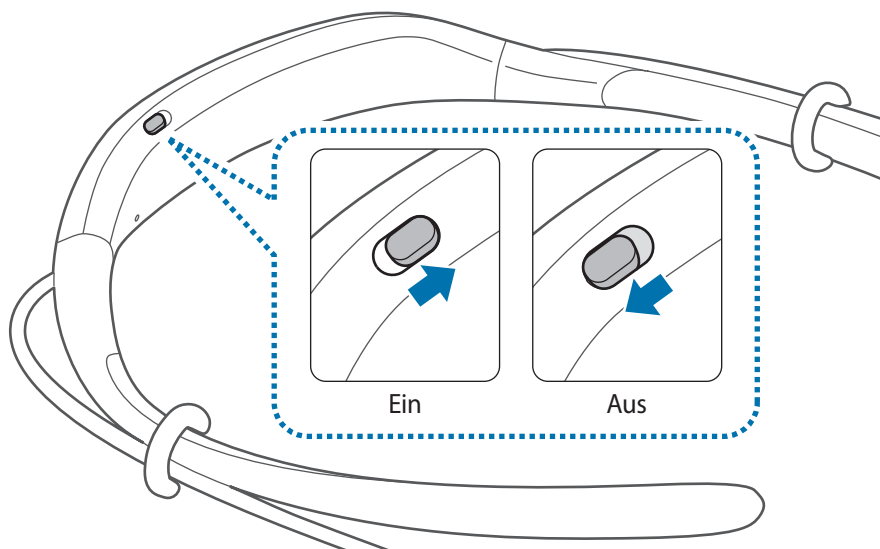
Trennen Sie das Ladegerät vom Headset, wenn der Akku vollständig geladen ist.



Stecken Sie das Ladegerät aus, wenn es nicht verwendet wird, um Energie zu sparen. Das Ladegerät verfügt über keinen Ein/Ausschalter. Sie müssen also das Ladegerät vom Stromanschluss trennen, wenn es nicht verwendet wird, um zu verhindern, dass Energie verschwendet wird. Das Ladegerät sollte sich während des Aufladens in der Nähe des Stromanschlusses befinden und leicht zugänglich sein.

## Headset ein- und ausschalten

Schalten Sie das Headset mithilfe des Ein/Aus-Schalters ein und aus.



Beachten Sie in Bereichen, in denen Drahtlosgeräte nur eingeschränkt verwendet werden dürfen, z. B. an Flughäfen oder in Krankenhäusern, die entsprechenden Warnhinweise und Anweisungen (ggf. vom zuständigen Personal).

## Hinweise zur Status-LED

Die Status-LED zeigt den Status des Headsets an.

Status	Farbe
Einschalten	• Blinkt dreimal blau
Ausschalten	• Blinkt dreimal rot
Bluetooth-Kopplungsmodus	• Blinkt rot und blau
Über Bluetooth verbunden	• Blinkt dreimal schnell hintereinander blau
Eingehender Anruf	• Blinkt blau
Akku wird geladen	• Leuchtet dauerhaft rot
Vollständig geladen	• Leuchtet dauerhaft blau
Während der Verwendung oder im Energiesparmodus	• Aus



- Falls die Status-LED nicht wie beschrieben funktioniert, trennen Sie das Ladegerät vom schnell hintereinander und verbinden Sie es dann erneut.
- Die Status-LED verhält sich je nach verbundenem Gerät möglicherweise anders.

# Verbindung über Bluetooth herstellen

## Bluetooth

### Über Bluetooth

Bluetooth ist ein Funktechnologie-Standard, der über eine 2,4-GHz-Frequenz verschiedene Geräte über kurze Entfernungen miteinander verbindet. Mit Bluetooth können Sie ohne Kabel Verbindungen zwischen Bluetooth-fähigen Geräten wie Mobilgeräten, Computern, Druckern und anderen digitalen Heimgeräten herstellen. Zudem ermöglicht Bluetooth das Austauschen von Daten.

### Hinweise zur Verwendung von Bluetooth

- Platzieren Sie die Geräte nahe beieinander, um Probleme bei der Verbindungsherstellung zwischen dem Headset und einem anderen Gerät zu vermeiden.
- Stellen Sie sicher, dass sich das Headset und das andere Bluetooth-Gerät innerhalb der Bluetooth-Verbindungsreichweite (10 m) befinden. Die Reichweite kann je nach Umgebung, in der die Geräte verwendet werden, variieren.
- Zwischen dem Headset und dem verbundenen Gerät dürfen sich keine Hindernisse wie Personen, Wände, Hausecken oder Zäune befinden.
- Die Bluetooth-Antenne des verbundenen Geräts darf nicht berührt werden.
- Bluetooth verwendet dieselbe Frequenz wie einige Produkte mit geringer Sendeleistung in der Industrie, Wissenschaft und Medizin, weshalb Interferenzen entstehen können, wenn in der Nähe derartiger Produkte eine Bluetooth-Verbindung hergestellt wird.
- Einige Geräte, insbesondere solche, die nicht von Bluetooth SIG getestet oder zugelassen wurden, sind möglicherweise nicht mit dem Headset kompatibel.
- Verwenden Sie die Bluetooth-Funktion nicht zu illegalen Zwecken (z. B. zum Nutzen von Raubkopien oder zum illegalen Aufzeichnen von Gesprächen zu gewerblichen Zwecken).



## Verbindung mit anderen Geräten herstellen

Diese Headset ist mit Bluetooth-fähigen Geräten kompatibel.

- 1 Headset** Schalten Sie das Headset mithilfe des Ein/Aus-Schalters ein und aus.
- 2 Headset** Halten Sie dann die Multifunktionstaste 3 Sekunden lang gedrückt, um in den Bluetooth-Kopplungsmodus zu wechseln.  
Wenn Sie das Headset zum ersten Mal einschalten, wird es automatisch in den Bluetooth-Kopplungsmodus versetzt.
- 3 Anderes Gerät** Aktivieren Sie die Bluetooth-Funktion und suchen Sie nach Bluetooth-Geräten.  
Weitere Informationen finden Sie im Benutzerhandbuch des anderen Geräts.
- 4 Anderes Gerät** Tippen Sie in der Liste **Samsung Level U** an.



- Schlägt die Bluetooth-Verbindung fehl oder findet das andere Gerät das Headset nicht, entfernen Sie die Informationen zum Headset aus der Liste des anderen Geräts. Versuchen Sie dann erneut, die Verbindung herzustellen.
- Funktioniert das Headset nicht ordnungsgemäß, starten Sie sie neu oder versuchen Sie erneut, die Kopplung durchzuführen.
- Die Bluetooth-Verbindungsreichweite und Tonqualität variieren möglicherweise je nach verbundenem Gerät.

## Verbindung mit weiteren Geräten herstellen

Das Headset kann gleichzeitig mit bis zu zwei Bluetooth-kompatiblen Geräten verbunden werden. Wenn Sie das Headset mit zwei Geräten verbinden, wird das Gerät, das Sie zuletzt verbinden, als Hauptgerät festgelegt. Das andere Gerät gilt als Zweitgerät.

- 1 Verbinden Sie das Headset per Bluetooth mit einem Gerät.
- 2 Halten Sie dann die Multifunktionstaste 3 Sekunden lang gedrückt, um den Bluetooth-Kopplungsmodus erneut zu aktivieren.  
Die Verbindung zum ersten Gerät wird getrennt.
- 3 Verbinden Sie das Headset mit dem zweiten Gerät.
- 4 Verbinden Sie das Headset erneut mit dem ersten Gerät.



Diese Funktion wird von einigen Geräten möglicherweise nicht unterstützt.

## Verbindung zu Geräten erneut herstellen oder trennen

### Verbindung erneut herstellen

Wenn Ihr Headset aufgrund der Entfernung zum anderen Gerät von diesem getrennt wird, verringern Sie den Abstand zwischen den Geräten, um die Geräte erneut zu koppeln.

Falls die Verbindung aufgrund eines Problems mit dem verbundenen Gerät unterbrochen wird, drücken Sie die Multifunktionstaste am Headset. Sie können die Geräte auch über das Bluetooth-Menü des verbundenen Geräts miteinander koppeln.

### Verbindung trennen

Halten Sie die Multifunktionstaste mindestens drei Sekunden lang gedrückt. Daraufhin wird die Verbindung beendet und das Headset wechselt in den Bluetooth-Kopplungsmodus.

Sie können die Verbindung auch unterbrechen, indem Sie das Headset ausschalten. Wenn Sie das Headset wieder einschalten und sich die Geräte in Reichweite befinden, stellt das Headset automatisch eine Verbindung zu dem Gerät her, mit dem es zuletzt gekoppelt war.

# Headset verwenden

## Headset tragen



Das Headset enthält in beiden Ohrhörern Magneten. Sowohl die AHA (American Heart Association, USA) als auch die MHRA (Medicines and Healthcare Products Regulatory Agency, Großbritannien) weisen darauf hin, dass der Einsatz von Magneten innerhalb einer Reichweite von 15 cm die Funktion von implantierten Herzschrittmachern, Kardioverttern, Defibrillatoren, Insulinpumpen oder anderen medizinisch-elektrischen Geräten (zusammenfassend „medizinische Geräte“ genannt) beeinträchtigen kann. Wenn Sie eines dieser medizinischen Geräte verwenden, **BENUTZEN SIE DIESES HEADSET NUR NACH RÜCKSPRACHE MIT IHREM ARZT.**

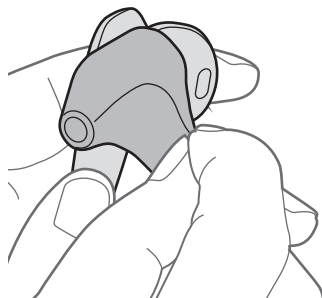


- Bringen Sie das Headset nicht in die Nähe magnetischer Felder. Karten mit Magnetstreifen wie Kreditkarten, Telefonkarten, Reisepässe und Bordkarten können durch Magnetfelder beschädigt werden.
- Verbiegen oder verdrehen Sie das Headset nicht.
- Setzen Sie das Headset keinem übermäßigen Druck aus.
- Ziehen Sie nicht zu stark an den einzelnen Teilen des Headsets.

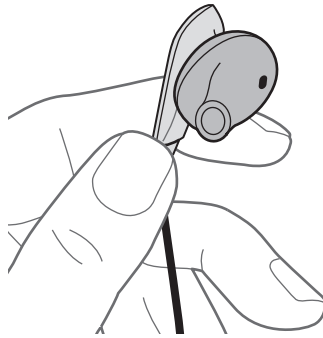
**1** Wählen Sie für Ihr linkes und rechtes Ohr den richtigen Silikonschutz aus.

Jeder Silikonschutz ist entsprechend gekennzeichnet, L bezeichnet das linke, R das rechte Ohr.

**2** Bringen Sie den Silikonschutz unten am Ohrhörer an.



- 3 Halten Sie den Ohrhörer unten fest und stülpen Sie den Silikonschutz über den Aufsatz. Führen Sie dies auch für die andere Seite aus.



- Führen Sie die Ohrhörer nicht ohne den Silikonschutz in Ihre Ohren ein.
- Ziehen Sie nicht zu stark am Silikonschutz. Der Silikonschutz könnte sonst reißen.

- 4 Tragen Sie das Headset wie unten in der Abbildung dargestellt. Sie können die Position der Gummihalterung anpassen.



- Ziehen Sie nicht zu stark an der Gummihalterung. Sie könnte reißen.

## Headset tragen und verbinden

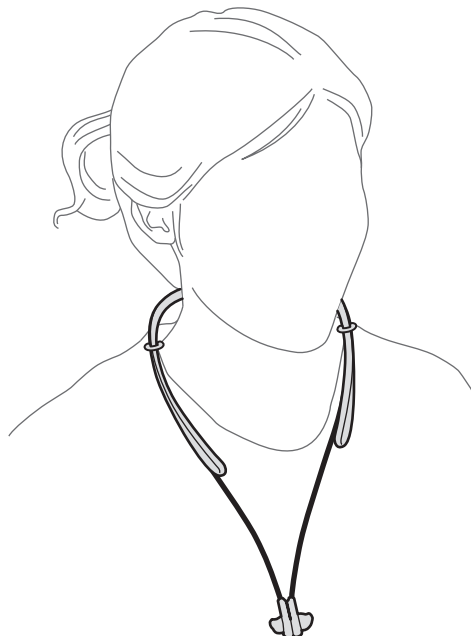
### Headset tragen

Führen Sie die Ohrhörer in Ihre Ohren ein oder tragen Sie das Headset um den Hals, während die Ohrhörer nicht zusammengefügt sind.



### Ohrhörer zusammenfügen

Sie können die Ohrhörer dank der integrierter Magnete zusammenfügen.



Die Ohrhörer sind je nach Form des Silikonschutzes der Ohrhörer möglicherweise nicht richtig verbunden. Stellen Sie sicher, dass die Ohrhörer richtig verbunden sind.

## Headset verwenden

Wenn das Headset mit einem anderen Gerät verbunden ist, stehen verschiedene Funktionen zur Verfügung.



Die folgenden Beschreibungen basieren auf einem Mobilgerät von Samsung mit Android 5.0. Einige Funktionen sind je nach verbundenem Gerät nicht verfügbar.

### Anruffunktionen

#### Anruf annehmen

Wenn Sie das Headset tragen und ein Anruf eingeht, gibt es einen Signalton aus und vibriert. Drücken Sie die [Sprechen]-Taste, um einen Anruf anzunehmen.



- Wenn das Headset mit zwei Geräten verbunden ist und auf beiden Geräten gleichzeitig ein Anruf eingeht, können Sie nur den Anruf auf dem primären Gerät annehmen.
- Wenn Sie eine Multimediadatei von einem Gerät wiedergeben, können Sie weiterhin Anrufe vom anderen Gerät annehmen.

#### Anruf abweisen

Halten Sie die Sprechen-Taste eine Sekunde lang gedrückt.

#### Lautstärke einstellen

Drücken Sie die Lautstärketaste.

#### Tonausgabe wechseln

Verwenden Sie die Anruffunktionen des verbundenen Geräts, um die Tonausgabe zwischen Headset und Gerät umzuschalten.

#### Anruf beenden

Drücken Sie die [Sprechen]-Taste.

## Multimediadateien wiedergeben

Mit der Multifunktionstaste steuern Sie die Medienwiedergabe von Audiodateien und Videos.

### Multimediadatei wiedergeben oder Wiedergabe pausieren

Drücken Sie die Multifunktionstaste. Die zuletzt wiedergegebene Musikdatei wird automatisch in der Standardanwendung für Musik abgespielt, die auf dem verbundenen Gerät installiert ist.

Drücken Sie während der Wiedergabe die Multifunktionstaste, um sie anzuhalten. Drücken Sie die Multifunktionstaste erneut, um die Wiedergabe fortzusetzen.



Wenn auf zwei verbundenen Geräten gleichzeitig Multimediadateien wiedergegeben werden, gibt das Headset den Ton des Geräts aus, auf dem die Wiedergabe zuerst gestartet wurde. Wenn Sie die aktuell wiedergegebene Datei anhalten, wird automatisch die Datei abgespielt, die auf dem anderen Gerät wiedergegeben wird.

### Zur nächsten Multimediadatei wechseln

Drücken Sie die Multifunktionstaste zweimal oder halten Sie die Leiser (-)-Taste gedrückt, um während der Wiedergabe zur nächsten Datei zu wechseln.

### Zur vorherigen Multimediadatei wechseln

Lauter (+)-Taste gedrückt halten, um während der Wiedergabe zur vorherigen Datei zu wechseln.

### Lautstärke einstellen

Drücken Sie die Lautstärketaste.

## S Voice starten

Halten Sie die Multifunktionstaste eine Sekunde lang gedrückt. Hierdurch wird die Anwendung „S Voice“ auf dem verbundenen Gerät gestartet.



Diese Funktion ist nur mit Mobilgeräten von Samsung verfügbar, die die Anwendung S Voice unterstützen.

## Samsung Level verwenden

Laden Sie die Anwendung „Samsung Level“ über Google Play Store oder Galaxy Apps auf das verbundene Gerät herunter. Mit der Anwendung können Sie die verbleibende Akkuleistung aufrufen und die Lautstärke anpassen. Zudem können Sie sich vom Headset per Sprachbenachrichtigung oder Vibration informieren lassen, wenn auf dem verbundenen Gerät Benachrichtigungen eingeht. Weitere Informationen finden Sie im Hilfemenü der Anwendung.



Die Anwendung „Samsung Level“ ist mit Smartphones von Samsung kompatibel, auf denen das Betriebssystem Android 4.2.2 oder höher installiert ist. Je nach Spezifikationen Ihres Geräts funktionieren einige Funktionen auf dem Headset möglicherweise nicht.



# Anhang

## Rat und Hilfe bei Problemen

Bevor Sie sich an ein Samsung Servicezentrum wenden, versuchen Sie folgende Lösungen.

### Das Headset lässt sich nicht einschalten

Ist der Akku vollständig entladen, lässt sich das Headset nicht einschalten. Laden Sie den Akku vollständig auf, bevor Sie das Headset einschalten.

### Der Akku lässt sich nicht ordnungsgemäß laden (mit von Samsung zugelassenen Ladegeräten)

Prüfen Sie, ob das Ladegerät ordnungsgemäß angeschlossen ist.

Falls das Problem weiterhin besteht, wenden Sie sich an ein Servicezentrum von Samsung.

### Das Headset wird nicht von anderen Bluetooth-Geräten erkannt

- Vergewissern Sie sich, dass sich das Headset im Bluetooth-Kopplungsmodus befindet.
- Starten Sie das Headset neu und suchen Sie noch einmal danach.
- Stellen Sie sicher, dass sich das Headset und das andere Bluetooth-Gerät innerhalb der Bluetooth-Verbindungsreichweite (10 m) befinden.

Kann das Problem anhand der beschriebenen Tipps nicht behoben werden, wenden Sie sich an ein Samsung Servicezentrum.

### Ihr Headset ist mit keinem anderen Gerät verbunden

- Das Gerät, mit dem Sie eine Verbindung herstellen möchten, muss die drahtlose Bluetooth-Funktion unterstützen.
- Stellen Sie sicher, dass sich das Headset und das andere Bluetooth-Gerät innerhalb der maximalen Bluetooth-Reichweite (10 m) befinden.

## Die Bluetooth-Verbindung wird häufig unterbrochen

- Wenn sich Hindernisse zwischen den Geräten befinden, kann sich die Reichweite reduzieren.
- Stellen Sie sicher, dass sich das Headset und das andere Bluetooth-Gerät innerhalb der maximalen Bluetooth-Reichweite (10 m) befinden.
- Bei Verwendung des Headsets mit anderen Bluetooth-Geräten kann die Verbindung durch elektromagnetische Wellen beeinträchtigt werden. Verwenden Sie das Headset in einer Umgebung mit weniger Drahtlosgeräten.

## Sie können andere Personen nicht hören

- Passen Sie die Lautstärke des Geräts an.
- Wenn der Ton auf Ihrem Headset auch bei voller Lautstärke zu leise wiedergegeben wird, passen Sie die Lautstärke auf dem verbundenen Gerät an.

## Während eines Anrufs ist ein Echo vernehmbar

Passen Sie die Lautstärke anhand der Lautstärketaste an oder begeben Sie sich in eine andere Umgebung.

## Ihr Gesprächspartner kann Sie während des Anrufs nicht hören

- Vergewissern Sie sich, dass das integrierte Mikrofon nicht verdeckt ist.
- Vergewissern Sie sich, dass sich das Mikrofon nahe am Mund befindet.

## Die Audioqualität ist schlecht

- Die Drahtlosnetzwerkdienste können durch Probleme im Netzwerk des Diensteanbieters beeinträchtigt werden. Halten Sie das Headset von elektromagnetischen Wellen fern.
- Stellen Sie sicher, dass sich das Headset und das andere Bluetooth-Gerät innerhalb der maximalen Bluetooth-Reichweite (10 m) befinden.

## Das Headset funktioniert nicht der Beschreibung in der Anleitung entsprechend

- Die verfügbaren Funktionen können je nach angeschlossenen Gerät variieren.
- Einige Funktionen sind nicht verfügbar, wenn zwei Geräte gleichzeitig mit dem Headset verbunden sind.

## Der Akku entlädt sich schneller als dies kurz nach dem Kauf des Geräts der Fall war

- Wenn Sie das Headset oder den Akku sehr niedrigen oder hohen Temperaturen aussetzen, kann sich dies auf die verfügbare Akkuleistung auswirken.
- Beim Akku handelt es sich um ein Verbrauchsgut und die verfügbare Leistung nimmt im Laufe der Zeit ab.

## Akku entnehmen

- Wenn Sie den Akku entnehmen möchten, **müssen** Sie sich mit der vorliegenden Anleitung an ein autorisiertes Servicecenter wenden.
- Aus Sicherheitsgründen **dürfen Sie nicht versuchen, den Akku zu entnehmen**. Wird der Akku nicht ordnungsgemäß entfernt, kann dies zu Schäden an Akku und Gerät, zu Verletzungen und/oder zu einer Beeinträchtigung der Sicherheit des Geräts führen.
- Samsung ist nicht für Schäden oder Verluste haftbar (ob vertragsbezogen oder in Bezug auf unerlaubte Handlungen, einschließlich Fahrlässigkeit), die durch das Nichtbefolgen dieser Warnungen und Anweisungen entstehen, außer bei Tod oder Verletzung infolge von Fahrlässigkeit seitens Samsung.

- 1 Entfernen Sie die Gummiabdeckung von der linken Seite des Nackenbandes, indem Sie am linken Ende des Nackenbandes daran ziehen. Entfernen Sie dann das linke Nackenband.
- 2 Trennen Sie das Kabel der Ohrhörer von der Abdeckung des Nackenbandes.
- 3 Nehmen Sie die Abdeckung des Nackenbandes ab.
- 4 Trennen Sie die Akkukontakte.
- 5 Heben Sie den Akku an und schneiden Sie die Kabel durch.
- 6 Entnehmen Sie den Akku.

## Copyright

Copyright © 2015 Samsung Electronics

Diese Anleitung ist durch internationale Urheberrechtsgesetze geschützt.

Diese Anleitung darf weder als Ganzes noch in Teilen ohne vorherige schriftliche Genehmigung von Samsung Electronics reproduziert, vertrieben, übersetzt oder in anderer Form oder mit anderen Mitteln elektronischer oder mechanischer Art übertragen werden. Dazu zählt auch das Fotokopieren, Aufzeichnen oder Speichern in jeglicher Art von Informationsspeicher- und -abrufsystem.

## Marken

- SAMSUNG und das SAMSUNG-Logo sind eingetragene Marken von Samsung Electronics.
- Bluetooth® ist eine weltweit eingetragene Marke von Bluetooth SIG, Inc.
- Alle weiteren Marken und Copyrights sind Eigentum ihrer jeweiligen Besitzer.