

BT Headset  
EO-MG920

# BEDIENUNGSANLEITUNG

# Über dieses Handbuch

Dieses Handbuch erklärt die Funktionen und Anwendungen des Geräts.

- Lesen Sie dieses Handbuch vor der Verwendung des Geräts aufmerksam durch, um seine sichere und sachgemäße Verwendung zu gewährleisten.
- Die Bilder können vom Aussehen des tatsächlichen Produkts abweichen.
- Einige Inhalte unterscheiden sich je nach Region möglicherweise von Ihrem Gerät. Zudem behält sich Samsung das Recht vor, Änderungen ohne vorherige Ankündigung vorzunehmen.
- Eine aktuelle Version dieses Handbuchs finden Sie auf der Samsung-Website [www.samsung.com](http://www.samsung.com).

## Hinweissymbole



**Warnung:** Situationen, in denen Sie oder andere verletzt werden könnten



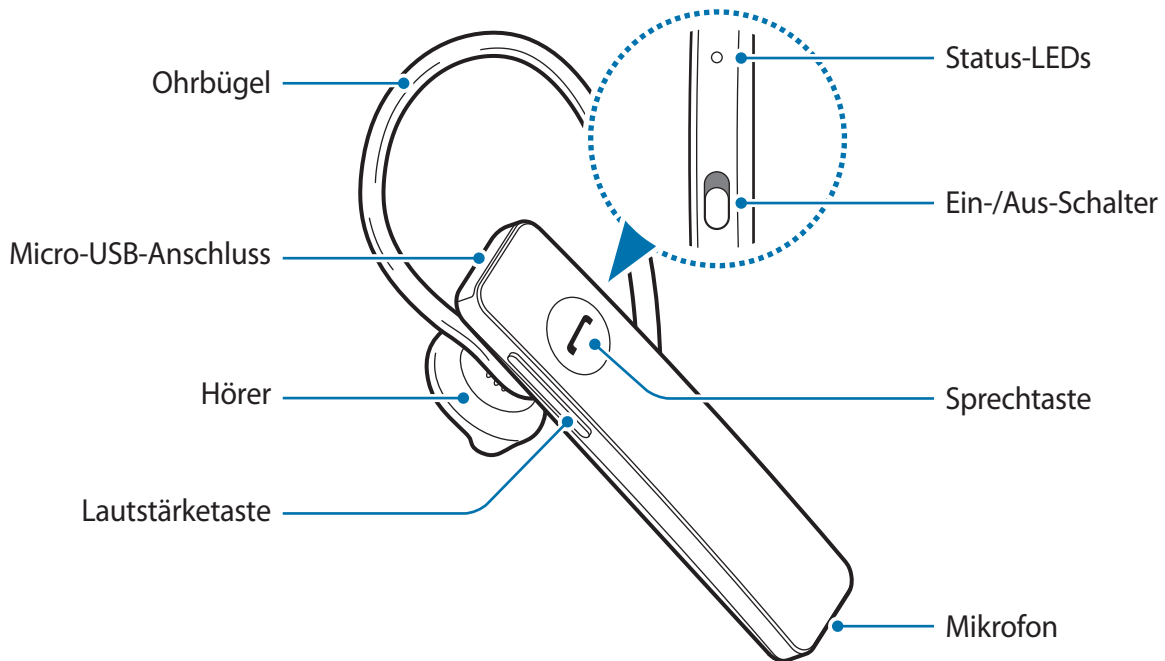
**Achtung:** Situationen, in denen Ihr Gerät oder andere Geräte beschädigt werden könnten






**Hinweis:** Hinweise, Tipps zur Verwendung oder Zusatzinformationen

# Erste Schritte

## Headset-Elemente



## Schaltfläche

Taste	Funktion
 <b>Ein-/Aus-Schalter</b>	<ul style="list-style-type: none"><li>• Regler verschieben, um das Headset ein-/auszuschalten.</li></ul>
 <b>Sprechtaste</b>	<ul style="list-style-type: none"><li>• Halten Sie diese Taste 3 Sekunden lang gedrückt, um in den Kopplungsmodus zu wechseln.</li><li>• Drücken Sie diese Taste, um einen Anruf zu beantworten oder zu beenden.</li><li>• Halten Sie die Taste gedrückt, um den Anruf abzuweisen.</li><li>• Drücken, um zwischen den Anrufen umzuschalten.</li></ul>
 <b>Lautstärke</b>	<ul style="list-style-type: none"><li>• Drücken Sie diese Taste, um die Lautstärke anzupassen.</li><li>• Halten Sie die Taste gedrückt, um das Mikrofon während eines Gesprächs ein- oder auszuschalten.</li></ul>

## Lieferumfang

Vergewissern Sie sich, dass der Produktkarton die folgenden Artikel enthält:

- Headset
- Netzstecker
- Ohrbügel
- Hörer
- Kurzanleitung



Die mit dem Gerät und Zubehörteilen gelieferten Artikel können je nach Region abweichen.

## Headset aufladen

Laden Sie das Headset vor der erstmaligen Verwendung oder wenn es längere Zeit nicht verwendet wurde.

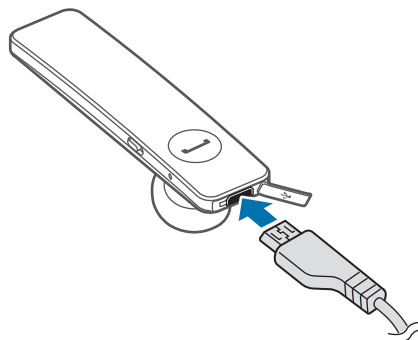


Verwenden Sie nur von Samsung zugelassene Ladegeräte. Nicht zugelassene Ladegeräte können zu einer Explosion des Akkus oder zu Schäden am Headset führen.



Wenn der Akku schwach ist, blinkt die Status-LED rot, und das Headset piept. Wenn sich das Headset während eines Anrufs ausschaltet, wird der Anruf automatisch auf das verbundene Mobilgerät umgeleitet.

Stecken Sie den Micro-USB-Stecker des Ladekabels in den Micro-USB-Anschluss am Headset und das andere Ende des Ladekabels in eine Steckdose.



Ein falsches Anschließen des Ladegeräts kann zu schweren Schäden am Headset führen. Alle durch unsachgemäße Handhabung verursachten Schäden werden nicht durch die Garantie abgedeckt.



- Das wiederholte Aufladen und Entladen des Headsets wird im Laufe der Zeit zu einer verminderten Akkuleistung führen. Bei wiederaufladbaren Batterien ist das normal.
- Falls das Headset nicht richtig geladen wird, bringen Sie es zusammen mit dem Ladegerät in eine Samsung-Kundendienstzentrale.
- Stecken Sie das Ladegerät aus, wenn es nicht verwendet wird, um Energie zu sparen. Das Ladegerät verfügt über keinen Ein/Aus-Schalter. Sie sollten das Ladegerät vom Stromanschluss trennen, wenn es nicht verwendet wird, um zu verhindern, dass Energie verschwendet wird. Das Ladegerät sollte sich während des Aufladens in der Nähe des Stromanschlusses befinden und leicht zugänglich sein.

Trennen Sie das Headset vom Ladegerät, wenn es vollständig geladen ist. Ziehen Sie zuerst das Ladegerät vom Headset ab, und trennen Sie anschließend die Verbindung zwischen Headset und Stromanschluss.

## Akkuladezustand überprüfen

Halten Sie die Sprechaste und die Taste „Lautstärke verringern“ gleichzeitig gedrückt, um den Akkuladezustand zu überprüfen. Die Status-LED blinkt abhängig vom Akkuladezustand drei Mal in einer der folgenden Farben:

Farbe	Akkuladezustand
Blau	Über 60%
Violett	60-30%
Rot	30-10%
Rotes Blinken	Unter 10%

## Headset ein- und ausschalten

Wenn Sie das Headset zum ersten Mal einschalten, wechselt es automatisch für ungefähr 3 Minuten in den Kopplungsmodus.

Schieben Sie den Netzschalter in die Ein-Position, um das Headset einzuschalten. Die Anzeigeleuchte blinkt dreimal blau.



Halten Sie sich in Bereichen, in denen der Gebrauch drahtloser Geräte eingeschränkt zulässig ist, an die Warnhinweise und Vorschriften des befugten Personals. Das ist beispielsweise in Flugzeugen und Krankenhäusern der Fall.

Schieben Sie den Netzschalter in die Aus-Position, um das Headset auszuschalten. Die Anzeileuchte blinkt dreimal rot und schaltet sich dann aus.

## Ein- und Ausschalten der Status-LED

Die Status-LED zeigt den aktuellen Status des Headsets an. Wenn Sie das Licht nachts stört, können Sie es ausschalten.

Halten Sie beide Lautstärketasten gleichzeitig gedrückt, um die Status-LED ein- oder auszuschalten.



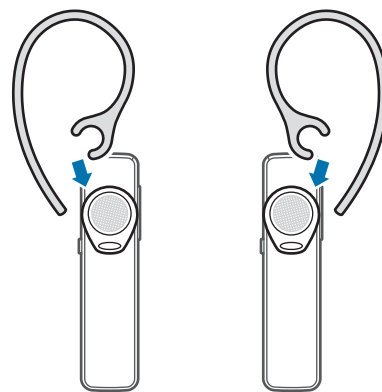
- Die Status-LED kann im Kopplungsmodus nicht ausgeschaltet werden.
- Die Status-LED ist immer aktiv, wenn das Headset ein- oder ausgeschaltet wird, wenn ein Anruf eingeht, wenn sich der Hörer im Kopplungsmodus befindet und wenn der Akkuladestand niedrig ist.

## Hinweise zum Tragen des Headsets

Tragen Sie das Headset wie auf der Abbildung unten angezeigt.

Verwenden Sie den zu Ihrem Ohr passenden Hörer. Drehen Sie den Hörer vorsichtig nach links oder rechts, je nachdem, mit welchem Ohr Sie das Headset verwenden.

Bringen Sie den mitgelieferten Ohrbügel für einen komfortablen und sicheren Halt am Headset an, wenn Sie das Headset aktiv nutzen.



<Links>

<Rechts>

# Headset verwenden

## Infos zu Bluetooth

Bluetooth ist ein kabelloser Technikstandard, bei dem über eine Frequenz von 2,4 GHz verschiedene Geräte über kurze Entfernungen miteinander verbunden werden. Er ermöglicht eine kabellose Verbindung und den Datenaustausch zwischen Bluetooth-Geräten wie Mobilgeräten, Computern, Druckern, PDAs und anderen digitalen Heimgeräten.

## Bluetooth-Profile

Über das Bluetooth-Profil werden verschiedene Funktionen und Kommunikationsanforderungen für Bluetooth-Geräte festgelegt. Nachfolgend sehen Sie die Bluetooth-Profile für das Headset.

- **Headset-Profil (HSP):** Dieses Profil ermöglicht eine Basiskommunikation zwischen dem Headset und einem verbundenen Mobilgerät einschließlich Empfang/Beenden von Anrufen und Anpassen der Lautstärke.
- **Freisprechprofil (HFP):** Diese Profil ermöglicht eine zusätzliche Kommunikation zwischen dem Headset und einem verbundenen Mobilgerät einschließlich Wahlwiederholung, Anklopfen und Sprachwahl.



Die verfügbaren Funktionen können abhängig vom Profil variieren.

## Unterstützte Bluetooth-Profile

Profil	Anruf beantworten/ beenden	Anruf ablehnen	Wählen per Sprachsteuerung
HSP	0	–	–
HFP	0	0	0

## Optimale Nutzungsbedingungen

So stellen Sie eine hohe Leistungsfähigkeit sicher:

- Zwischen den Geräten dürfen keine Hindernisse oder Blockaden liegen. Der menschliche Körper kann das Bluetooth-Signal beeinträchtigen.
- Berühren Sie den Bereich der Antenne des verbundenen Geräts nicht.
- Halten Sie die Geräte während des Koppelns dicht aneinander. Abhängig von der Umgebung können Tonstörungen oder Fehlfunktionen auftreten.
- Bei Bluetooth wird die gleiche Frequenz wie bei Kleingeräten verwendet, wie zum Beispiel bei industriellen, wissenschaftlichen, medizinischen, elektronischen Geräten oder WLAN. Verwenden Sie das Headset nicht in der Nähe dieser Geräte, da dies zu Störungen führen kann.
- Verwenden Sie zur Verbesserung der Reichweite das Headset in einem Bereich ohne Hindernisse. Hindernisse wie zum Beispiel Wände, Ecken oder Möbel schwächen das Signal.
- Bei Anrufen über das Headset kann sich die Tonqualität mit zunehmender Entfernung zum Mobilgerät verschlechtern. Wenn der Abstand zwischen zwei Geräten zu groß ist, kann die Verbindung verloren gehen. Das Gespräch wird in diesem Fall auf das Mobilgerät übertragen.
- Wenn Sie in einer lauten Umgebung, z. B. draußen oder in einer Umgebung mit lauten Hintergrundgeräuschen telefonieren, kann das Gespräch unterbrochen werden.



Einige Geräte, insbesondere solche, die nicht von Bluetooth SIG getestet oder zugelassen wurden, sind möglicherweise nicht mit dem Headset kompatibel.



## Headset koppeln und verbinden

Wenn Sie ein neues Mobilgerät verwenden, müssen Sie es mit dem Headset koppeln. Nachdem die Kopplung abgeschlossen wurde, versucht das Headset bei jedem erneuten Einschalten automatisch, mit dem Gerät eine Verbindung herzustellen. Die beiden Geräte müssen sich zum Koppeln und während der Verwendung nahe beieinander befinden.

### Manuelle Kopplung

- 1 Halten Sie an am eingeschalteten Headset die Sprechaste 3 Sekunden lang gedrückt, um den Kopplungsmodus zu starten. Die Anzeigeleuchte blinkt 3 Minuten lang abwechselnd blau und rot.
- 2 Aktivieren Sie die Bluetooth®-Funktion im Mobilgerät, suchen Sie nach dem Gerät, und wählen Sie dann den Headset-Namen „Samsung Headset Essential“ aus der Liste der verfügbaren Geräte aus. Weitere Informationen finden Sie im Benutzerhandbuch des Mobilgeräts.

## Verbinden mit mehreren Geräten

### Verbinden mit zwei Mobilgeräten

Mit der Funktion „Mehrfachverbindung“ können Sie das Headset gleichzeitig mit zwei Mobilgeräten verbinden.

- Um die Funktion „Mehrfachverbindung“ im Kopplungsmodus einzuschalten, halten Sie die Taste „Lautstärke erhöhen“ gedrückt. Die Anzeigeleuchte blinkt dreimal blau.
  - Um die Funktion „Mehrfachverbindung“ im Kopplungsmodus auszuschalten, halten Sie die Taste „Lautstärke verringern“ gedrückt. Die Anzeigeleuchte blinkt dreimal rot.
- 1 Halten Sie am Headset, an dem ein Mobilgerät angeschlossen ist, die Sprechaste 3 Sekunden lang gedrückt, um den Kopplungsmodus erneut zu starten.
  - 2 Aktivieren Sie die Bluetooth®-Funktion im zweiten Mobilgerät, suchen Sie nach dem Gerät, und wählen Sie dann den Headset-Namen „Samsung Headset Essential“ aus der Liste der Geräte aus.



Einige Mobilgeräte verbinden sich u. U. nicht als zweites Mobilgerät.

- 3 Stellen Sie erneut vom ersten Mobilgerät aus eine Verbindung mit dem Headset her oder schalten Sie das Headset aus und schalten Sie es wieder ein.

## Verbindung wiederherstellen und trennen

### Headset erneut mit dem Telefon verbinden

Wenn die Verbindung während der Verwendung abbricht, drücken Sie die Sprechtaaste, oder verwenden Sie das Bluetooth®-Menü am Mobilgerät.



- Wenn die Verbindung verloren geht, geht das Headset nach einiger Zeit automatisch in den Ruhemodus über. Im Ruhemodus hält der Akku maximal 9 Monate. Zum erneuten Anschließen des Headsets an das Mobilgerät im Schlafmodus stellen Sie sicher, dass Bluetooth an dem Mobilgerät aktiviert ist und drücken Sie dann die Sprechtaaste.
- Das Headset versucht bei jedem Einschalten automatisch, die Verbindung mit dem Mobilgerät wieder herzustellen. Wenn die Funktion „Mehrfachverbindung“ aktiviert wurde, versucht das Headset, erneut eine Verbindung mit den zwei zuletzt verbundenen Mobilgeräten herzustellen. Diese Funktion steht u. U. nicht auf allen Geräten zur Verfügung.

### Verbindung zum Headset trennen

Schalten Sie das Headset aus, oder verwenden Sie das Bluetooth®-Menü im Mobilgerät.

## Anruffunktionen

Verbinden Sie das Headset mit einem Mobilgerät und verwenden Sie es zum Anrufen oder Anrufe entgegennehmen.



- Verfügbare Anruffunktionen variieren je nach verbundenem Gerät.
- Wenn Ihr Headset gleichzeitig mit zwei Geräten verbunden ist, sind einige Funktionen u. U. nicht verfügbar.
- Einige Funktionen sind nur im Freisprechprofil verfügbar.

## Anrufe tätigen

### Zuletzt gewählte Rufnummer erneut wählen

Drücken Sie der Sprechstaste zweimal.



- Diese Funktion ist nur auf dem primären Mobilgerät verfügbar.
- Auf einigen Mobilgeräten wird möglicherweise das Anrufprotokoll angezeigt. Drücken Sie zum Wählen der ausgewählten Nummer zweimal die Sprechstaste.

### Telefonnummer per Sprachbefehl wählen

Halten Sie die Sprechstaste gedrückt.



- Diese Funktion ist nur auf dem primären Mobilgerät verfügbar.
- Diese Funktion ist auf Mobilgeräten verfügbar, die Sprachwahl unterstützen.

## Anrufe entgegennehmen

### Anruf beantworten

Bei einem eingehenden Anruf drücken Sie die Sprechta

### Anruf abweisen

Bei einem eingehenden Anruf drücken und halten Sie die Sprechta



Wenn gleichzeitig auf beiden verbundenen Mobilgeräten ein Anruf eingeht, können Sie nur den Anruf auf dem primären Telefon beantworten oder abweisen.

## Während eines Gesprächs auf Optionen zugreifen

### Lautstärke einstellen

Bei einem eingehenden Anruf drücken Sie die Taste zum Erhöhen oder Verringern der Lautstärke.



Das Headset piept, wenn die maximale oder minimale Lautstärke erreicht wird.

### Mikrofon stummschalten

Schalten Sie das Mikrofon stumm, wenn Sie nicht möchten, dass Ihr Gesprächspartner Sie hört.

Bei einem eingehenden Anruf drücken und halten Sie die Taste zum Erhöhen oder Verringern der Lautstärke. Bei ausgeschaltetem Mikrofon piept das Headset in regelmäßigen Abständen.

Um das Mikrofon wieder einzuschalten, drücken und halten Sie die Taste zum Erhöhen oder Verringern der Lautstärke.

### Gespräche vom Mobilgerät zum Headset übertragen

Drücken Sie während eines Anrufs die Sprechta

## Einen zweiten Anruf beantworten

- Drücken Sie während des Gesprächs die Sprechaste und halten Sie sie gedrückt, um den ersten Anruf zu beenden und einen zweiten Anruf zu beantworten.
- Drücken Sie während des Gesprächs die Sprechaste und halten Sie sie gedrückt, um den ersten Anruf zu halten und einen zweiten Anruf zu beantworten. Drücken Sie die Sprechaste, um vom aktuellen Anruf zum gehaltenen Anruf zu wechseln.

## Anrufe beenden

Um einen Anruf zu beenden, drücken Sie die Sprechaste.

## Bluetooth-Hörer zurücksetzen

Wenn das Headset mit einem Mobilgerät gekoppelt wird, speichert es automatisch die Verbindungs- und Funktionseinstellungen, wie z. B. die Bluetooth-Adresse oder den Gerätetyp des Mobilgeräts.

Um die im Headset gespeicherten Verbindungseinstellungen zurückzusetzen, öffnen Sie den Kopplungsmodus, und halten Sie beide Lautstärketasten und die Sprechaste gleichzeitig 3 Sekunden lang gedrückt. Die Anzeigeleuchte blinkt dreimal violett.



Wenn Sie das Headset zurücksetzen, werden alle im Headset gespeicherten Verbindungseinstellungen gelöscht, und die Verbindung zu Mobilgeräten wird getrennt. Koppeln Sie das Headset erneut mit einem Mobilgerät, um es zu verwenden.

# Anhang

## FAQs

Frage	Annehmen
Der Adapter wird nicht vollständig aufgeladen.	Vielleicht wurde das Ladegerät nicht richtig an das Headset angeschlossen. Trennen Sie das Ladegerät vom Headset, schließen Sie das Ladegerät wieder an und laden Sie das Headset auf.
Ich kann nicht alle im Handbuch aufgeführten Funktionen verwenden.	Die verfügbaren Funktionen variieren je nach verbundenem Gerät. Wenn Ihr Headset gleichzeitig mit zwei Geräten verbunden ist, sind einige Funktionen u. U. nicht verfügbar.
Ist der Adapter mit Laptops, PCs und PDAs kompatibel?	Ihr Adapter ist mit allen Geräten kompatibel, die die Bluetooth-Version und die Bluetooth-Profil des Headsets unterstützen.
Was soll ich tun, wenn ich während des Telefonierens ein Echo höre?	Regeln Sie die Lautstärke des Headsets, oder begeben Sie sich an einen anderen Ort und versuchen es nochmals.
Weshalb höre ich während des Telefonierens Störgeräusche?	Mobiltelefone und drahtlose Netzwerkgeräte können Interferenzen erzeugen, die sich wie atmosphärische Störungen anhören. Halten Sie, um Störungen zu reduzieren, den Adapter von anderen Geräten fern, die Funkwellen verwenden oder erzeugen.
Stört mein Adapter in einem Fahrzeug die Elektronik, das Radio oder den Computer?	Ihr Headset verbraucht erheblich weniger Strom als ein normales Mobiltelefon. Die ausgesendeten Signale entsprechen den internationalen Bluetooth-Standards. Daher sind keine Störungen bei Standardgeräten aus dem Bereich Unterhaltungs- und Haushaltselektronik zu erwarten.

Frage	Annehmen
<b>Können andere Benutzer von Bluetooth-Telefonen mein Gespräch hören?</b>	Beim Koppeln des Headsets mit Ihrem Bluetooth-Telefon stellen Sie eine private Verbindung ausschließlich zwischen diesen beiden Geräten her. Die im Headset verwendete drahtlose Bluetooth-Technik kann nicht einfach von Dritten abgehört werden, da die Leistung der Bluetooth-Funksignale erheblich unter der Leistung normaler Mobiltelefone liegt.
<b>Wie reinige ich das Headset?</b>	Wischen Sie es mit einem weichen, trockenen Tuch ab.

## Garantie und Ersatzteile

Samsung garantiert für einen Zeitraum von einem Jahr ab Kaufdatum, dass dieses Produkt frei von Konstruktions-, Verarbeitungs- und Materialfehlern ist.\*

Wenn dieses Produkt während der Garantiezeit bei normaler Verwendung und Pflege Defekte aufweisen sollte, geben Sie es bitte bei dem Händler, bei dem Sie es gekauft haben, oder bei einem qualifizierten Kundendienstzentrum zurück. Die Haftung von Samsung und des beauftragten Wartungsunternehmens beschränkt sich auf die Kosten der Reparatur und/oder des Teileaustauschs für das der Garantie unterliegende Gerät.

- Die Garantie beschränkt sich auf den Erstkäufer.
- Für Kundendienstleistungen im Rahmen der Garantie ist eine Kopie Ihres Kaufbelegs oder ein anderer Kaufnachweis erforderlich.
- Die Garantie verfällt, wenn das Produktetikett entfernt wurde oder wenn das Produkt unangemessen verwendet, falsch installiert, modifiziert oder durch nicht autorisierte Dritte repariert wurde.
- Verbrauchsgüter mit beschränkter Lebensdauer wie Akkus und anderes Zubehör sind ausdrücklich von der Garantie ausgenommen.
- Samsung übernimmt keine Verantwortung für Verluste oder Schäden auf dem Versandweg. Alle Reparaturarbeiten, die durch nicht autorisierte Dritte an Samsung-Produkten durchgeführt werden, ziehen ein Erlöschen der Garantie nach sich.

\* Die Garantiedauer hängt von der jeweiligen Region ab.

## Akku entfernen

- Zum Entfernen der Batterie **müssen** Sie ein autorisiertes Servicecenter besuchen, in dem die bereitgestellten Anweisungen vorhanden sind.
- Im Interesse Ihrer Sicherheit **dürfen Sie es nicht versuchen, die Batterie zu entfernen.** Wenn die Batterie nicht einwandfrei entfernt wird, kann dies zu Schäden an Batterie und Gerät führen, Personenschäden verursachen und/oder zu einem unsicheren Gerät führen.
- Samsung übernimmt keine Haftung für Schäden oder Verluste (ob aus Vertrag oder unerlaubter Handlung, einschließlich Fahrlässigkeit), die sich aus dem Unterlassen ergeben, diese Warnungen und Anweisungen genau zu befolgen, mit Ausnahme von Todesfällen oder Personenschäden, die durch Fahrlässigkeit seitens Samsung verursacht werden.

- 1 Entfernen Sie den Ohrbügel aus dem Bluetooth-Headset.
- 2 Trennen Sie die Vorder- und Rückabdeckungen.
- 3 Entfernen Sie die Platine und die Batterie von der Rückabdeckung.
- 4 Zerschneiden Sie die gelöteten Terminals auf der Platine jeweils einzeln.
- 5 Wickeln Sie die Batterie in Isolierband ein und entsorgen Sie die Batterie.