

INSTALLATION

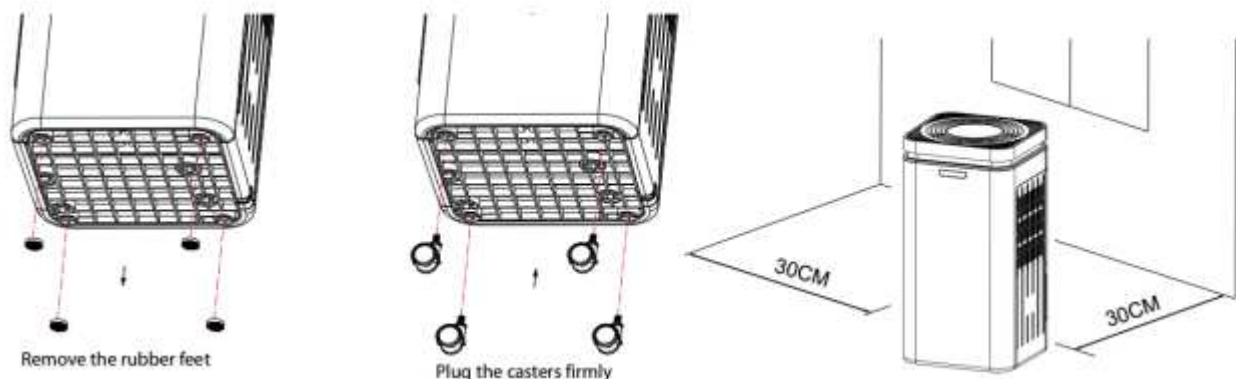
Für die Installation sind folgende Hinweise zu beachten:

Der Entfeuchter wird mit einem Satz Rollen geliefert, aber ihre Verwendung ist optional. Aber wenn Sie auf die Bewegung des Entfeuchter über einen harten Boden planen, dann könnte die Verwendung der Rollen günstig sein.

Wenn Sie die Rollen anbauen wollen, gehen Sie bitte wie folgt vor:

- Stellen Sie sicher, dass der Entfeuchter aus der Steckdose gezogen und der Wassertank entleert wird,
- Entfernen Sie die GummifüÙe von der Unterseite des Entfeuchters und ersetzen sie mit den Rollen durch dem festen Schieben der Rollen. Wenn der Entfeuchter nicht nivelliert ist, dann eine der Rollen ist wahrscheinlich nicht vollständig eingeschoben.

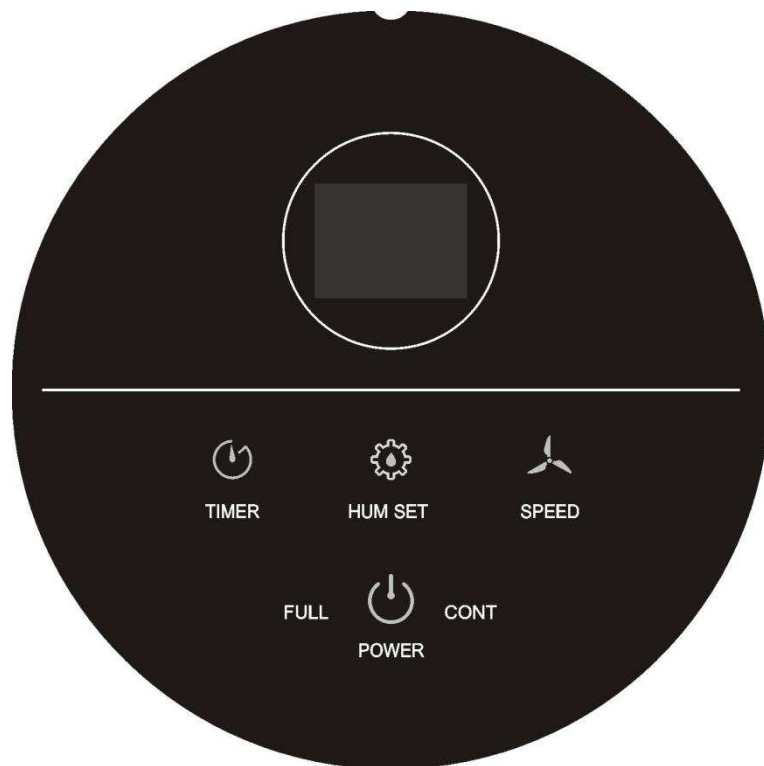
WARNUNG: Wasser wird auslaufen, oder der Luftentfeuchter wird beschädigt, wenn der Wasserbehälter Wasser bei den Aufbau der Rollen drin hat.



Entfernen Sie die
GummifüÙe.

Stecken Sie die Rollen fest.

BETRIEBE





POWER

Wenn Sie den Entfeuchter anschließen, wird das Gerät piepsen und zwei Bindestriche auf dem Display erscheinen. Drücken Sie die Taste POWER, um das Gerät einzuschalten. Wenn Sie die POWER-Taste erneut drücken, um das Gerät auszuschalten, läuft der Lüfter 10 Sekunden lang, nachdem das Gerät ausgeschaltet wird.



HUM SET

Im Normalbetrieb zeigt das Display die relative Luftfeuchtigkeit des Raumes an. Drücken Sie einmal die Taste HUM SET, zeigt es die aktuelle Zielfeuchtigkeit an, die der Entfeuchter zu erreichen versucht. Mit jedem nachfolgenden Drücken der Taste können Sie durch die verfügbaren Sollwerte blättern. 40%→ 45%→50%→ 55%→60% →65%→ 70%→ 75%→ 80%RH. Welche Nummer Sie aufhören, wird Ihre neue Zielfeuchtigkeit sein. Wenn es einmal eingestellt wird, wird das Display wieder angezeigt, um die aktuelle relative Luftfeuchtigkeit zu zeigen.

Zwei Bindestriche auf dem Display bedeutet den kontinuierlichen Entfeuchtungsmodus, was bedeutet, dass der Entfeuchter jede relative Feuchtigkeitseinstellung ignoriert und kontinuierlich läuft. Im kontinuierlichen Entfeuchtungsmodus wird die POWER-Taste und die CONT-Anzeige orange angezeigt.



TIMER

1-24 Stunden Timer

Handeln Sie als Countdown-Timer, können Sie Stunden einstellen, die Sie wünschen, dass die Maschine läuft und dann schaltet es ab. Arbeitet zwischen 1 und 24 Stunden. Wenn Sie abbrechen möchten, drücken Sie diese Taste, um "00" auszuwählen.



FAN SPEED

Drücken Sie die Taste SPEED, um die Lüftergeschwindigkeit zwischen HIGH- und LOW-Lüftergeschwindigkeit einzustellen.

Bei hoher Geschwindigkeit zeigt die Kontrollleuchte rot an.

Bei niedriger Geschwindigkeit zeigt die Kontrollleuchte blau an.



DOUBLE "88" DISPLAY

1. Wenn das Gerät läuft, zeigt das Display die aktuelle Luftfeuchtigkeit an.
2. Wenn Sie die Luftfeuchtigkeit einstellen, zeigt das Display die eingestellte Zielfeuchtigkeit an.
3. Wenn Sie den Timer eingestellt haben, zeigt er die Stunden an, die Sie eingestellt haben.
4. Wenn Sie das Drücken der Taste „HUM SET“ für 3 Sekunden halten, wird die aktuelle Temperatur angezeigt.



Wenn die Raumtemperatur unter 20% RH fällt, zeigt das Display „LO“.



Wenn die relative Luftfeuchtigkeit der Umgebung über 95% RH liegt, zeigt das Display „HI“.

FULL WATER FULL INDICATION

Wenn der Wassertank voll ist, zeigt die Kontrollleuchte rot an und das Gerät wird 15 Mal bizz und dann aufhören. Sie müssen den Wassertank entleeren und wieder in die richtige Position bringen.

WASSERABLAUF

Wassertank

Die Wasser-Vollanzeige zeigt rot an, wenn der Wassertank voll ist und eine Warnung ausgegeben wird.

Nehmen Sie den Wassertank heraus (Abb. 1), leeren Sie das Wasser im Inneren.

Setzen Sie den Wassertank wieder in den Entfeuchter.

Kontinuierliche Entwässerung

Ziehen Sie zuerst den Wassertank heraus und verbinden Sie das Rohr mit dem Ausfall eng (Abb. 2). Verbinden Sie die andere Seitenanschluss mit Bodenablauf oder einem anderen Behälter wie einer Schaufel (Abb. 3), setzen Sie den Wassertank zuletzt in den Entfeuchter.



Vorsicht:

1. Niemals den Wasserauslass oder das Rohr blockieren, Wasser fließt in den

Wassertank, wenn er blockiert ist.

2. Niemals das Abflussrohr biegen und immer tiefer als die Steckdose sein.

3. Muss die Abdeckung schließen, wenn keine kontinuierliche Entwässerung erforderlich ist.

BEACHTEN:

1. Nehmen Sie den Wassertank heraus bei den Anlauf der Maschine, wird die Maschine stoppt.
2. Wassertank ist die Standardentwässerung.
3. Entfernen Sie den Schwimmer nicht aus dem Wassertank (Abb. 4), wenn Sie dies tun, zeigt das Gerät "FULL" an und hört auf zu arbeiten.
4. Den Wassersammelbehälter vollständig ablassen, wenn der Wassertank voll ist und die Einstellung zurückgesetzt wird.
5. Wenn der Wassertank verschmutzt ist, reinigen Sie mit kaltem oder warmem Wasser, kann kein Reiniger, Stahlwolle, chemisches Tauwassermedium, Gasöl, Benzin, Verdünner oder anderes Lösungsmittel verwendet werden, um es zu reinigen, sonst würde es den Wassertank beschädigen und zu Leckage führen.
6. Wenn Sie den Wassertank wieder an das Gerät stellen, verwenden Sie bitte zwei Hände, um den Wassertank in die Maschine in die richtige Position zu bringen. Oder die Wasseranzeige wird immer noch rot und die Maschine kann nicht funktionieren.

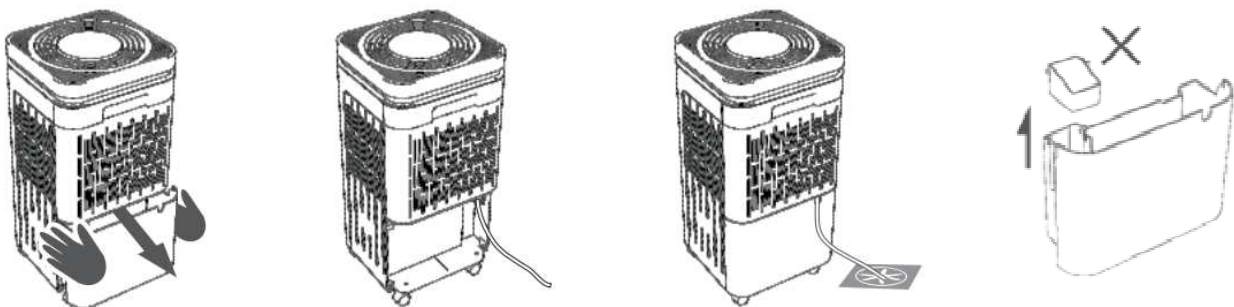


Abb. 1

Abb. 2

Abb. 3

Abb. 4

INSTANDHALTUNG

HINWEIS: SCHALTEN SIE DEM GERÄT AB UND ZIEHEN SIE DEN STECKER HERAUS VOR EINER WARTUNG ODER REPARATUR, UM ELEKTRISCHE SCHLÄGE ZU VERMEIDEN.

Reinigung

Ziehen Sie den Netzstecker aus der Steckdose vor jeder Reinigung.

Reinigen Sie das Gehäuse mit einem weichen Feuchttuch. Verwenden Sie kein chemisches Lösungsmittel (wie z.B. Benzol, Alkohol, Benzin). Die Oberfläche kann beschädigt werden oder sogar das ganze Gehäuse kann verformt werden.

Spritzen Sie kein Wasser auf das Gerät.

Luftfilter

Das Gerät ist mit einem waschbaren Luftfilter ausgestattet. Nehmen Sie den waschbaren Filter heraus. Setzen Sie nach dem Reinigungsvorgang den Filter wieder auf.

Reinigen Sie den waschbaren Filter alle 2 Wochen. Wenn der Filter mit Staub blockiert ist, wird der Wirkungsgrad reduziert.

Waschen Sie den Luftfilter, indem Sie ihn sanft in warmes (ca. 40 °) Wasser mit einem neutralen Reinigungsmittel eintauchen, spülen Sie es und trocknen Sie es gründlich an einem schattigen Platz.

Luftentfeuchterlagerung

Wird der Entfeuchter längere Zeit nicht benutzt:

1. Den Wassertank vollständig abtropfen lassen und darauf achten, dass kein Wasser mehr im Inneren lag.
2. Ziehen Sie den Netzstecker des Gerätes aus der Steckdose aus und falten Sie das Netzkabel zusammen.
3. Entfernen und reinigen Sie den Luftfilter, lassen Sie ihn vollständig trocknen und installieren Sie ihn neu.
4. Den Entfeuchter an einem kühlen, trockenen Ort aufbewahren, weg von direktem Sonnenlicht, extremer Temperatur und übermäßigem Staub.

FEHLERBEHEBUNG

VOR DER ANRUFUNG FÜR DEN SERVICE

Bevor Sie sich mit dem professionellen Service in Verbindung setzen, lesen Sie diese Liste. Es kann Ihre Kosten und Zeit sparen.

Diese Liste enthält gemeinsame Ereignisse, die nicht das Ergebnis eines Defekts in der

Verarbeitung oder Materialien sind.

Problem	Mögliche Ursache	Lösung
Das Gerät funktioniert nicht.	Keine Stromversorgung.	Stecken Sie das Gerät ein. Überprüfen Sie die Stromversorgung am Ausgang.
Das Gerät schaltet sich aus.	Der Timer ist ausgestellt.	Starten Sie das Gerät neu, ohne dass der Timer eingestellt ist
Das Gerät entfeuchtet oder sammelt wenig Wasser.	Die Umgebungstemperatur liegt unter +5°C (CL erscheint auf dem Display).	Unter dieser Bedingung wird der Entfeuchter ineffizient. Es wird empfohlen, den Entfeuchter auszuschalten.
	Die Umgebungstemperatur übersteigt +35°C (CH erscheint auf dem Display).	Unter diesem Zustand wird der Kompressor überlastet und schaltet automatisch ab. Es wird empfohlen, den Entfeuchter auszuschalten.
	Die Umgebungsluftfeuchtigkeit liegt unter 45% RH.	Unter dieser Bedingung wird der Luftentfeuchter ineffizient und wenig Wasser wird gesammelt.
	Der Luftfilter ist verschmutzt und blockiert.	Der Luftfilter muss gereinigt werden.
	Unterhalb des relativen Feuchtigkeitsollwertes	Das ist normal und es ist kein Fehler.
Kompressor funktioniert nicht.	Der Luftentfeuchter ist gerade eingeschaltet.	Warten Sie 3 Minuten, bis der Kompressor anläuft.
	Das Gerät befindet sich im Abtau-Modus, das Abtau-Symbol erscheint auf dem Display.	Das ist normal und es ist kein Fehler.

Der Lüfter läuft nicht.	Die relative Luftfeuchtigkeit liegt unter dem Sollwert.	Das ist normal und es ist kein Fehler.
	Fan ist kaputt.	Lüfter wechseln
Die Einheit blinkt 15 mal.	Wassertank ist voll.	Leeren Sie den Wassertank.
E1	Verdampfer-Sensor Problem	Sensor wechseln.
E2	Feuchtigkeits- und Temperatursensorproblem	Sensor wechseln.

Vorsicht: Schalten Sie das Gerät aus und ziehen Sie es sofort ab, wenn etwas ungewöhnliches passiert. Dann wenden Sie sich an einen qualifizierten Elektriker.

