

Firmware-Update-Verfahren (Übersicht)

- SCHRITT 1** Überprüfen Sie die aktuelle Version der von Ihrer Kamera verwendeten Firmware.
- SCHRITT 2** Laden Sie eine aktualisierte Version der Firmware herunter und doppelklicken Sie auf die heruntergeladene Datei, um sie zu dekomprimieren.
- SCHRITT 3** Kopieren Sie die Firmware-Datei auf eine SD-Speicherkarte.
- SCHRITT 4** Installieren Sie das Firmware-Update.

Vorsicht:

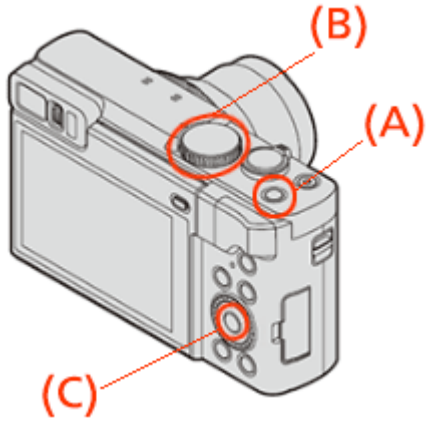
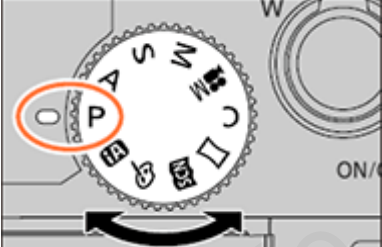

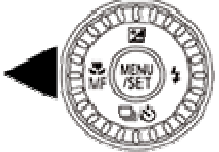
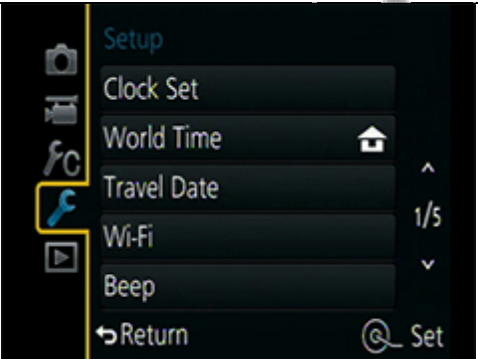

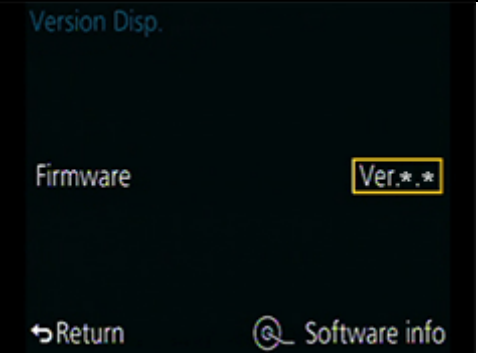
Bitte schalten Sie Ihre Kamera nicht aus oder entfernen Sie die SD-Speicherkarte nicht, während Sie die Firmware Ihrer Kamera aktualisieren. Dies kann zu schweren Schäden an der Kamera führen. Wenn die Kamera nach der Aktualisierung der Firmware nicht mehr funktioniert, wenden Sie sich bitte an den Händler, bei dem Sie die Kamera oder das Global Service Center Network erworben haben.

Installationsschritte

SCHRITT 1 Auslesen der aktuellen Firmware-Version.

Panasonic empfiehlt, dass Sie die Firmware in Ihrer Kamera aktualisieren, wenn eine der folgenden Bedingungen vorliegt:

- Wenn die angegebene Firmware-Version älter als die angebotene Version ist, aktualisieren Sie bitte die Firmware.
- Das Firmware-Update ist nicht notwendig, wenn die aktuelle Firmware-Version Ihrer Kamera Version 1.1 ist.

<p>1. Schalten Sie die Kamera ein.</p> <p>(A) Kamera EIN / AUS-Taste (B) Moduswahlrad (C) Taste [MENU / SET]</p>	
<p>2. Stellen Sie das Moduswahlrad auf [P].</p>	
<p>3. Drücken Sie die Taste [MENU / SET], um das Menü anzuzeigen.</p>	
<p>4. Drücken Sie [nach links]</p>	
<p>5. Drücken Sie [nach unten] , um im Menü [SETUP] das Einstellungssymbol (Schraubenschlüssel) zu wählen.</p>	
<p>6. Drücken Sie [MENU / SET].</p>	
<p>7. Drücken Sie [nach unten] um [Version Disp.] auszuwählen, dann drücken Sie [MENU/SET].</p> <p>[Version Disp.] wird angezeigt.</p> <p>Nun können Sie die Firmwareversion überprüfen.</p>	

Gehen Sie zur Seite:

http://av.jpn.support.panasonic.com/support/global/cs/dsc/download/TZ90_TZ91_TZ92_TZ93_ZS70/index.html

Scrollen Sie ganz nach unten und bestätigen Sie die **License Agreement** mit **Acepted**.

SCHRITT 2 Laden Sie die aktualisierte Version der Firmware mit den folgenden Verfahren herunter und extrahieren Sie sie.

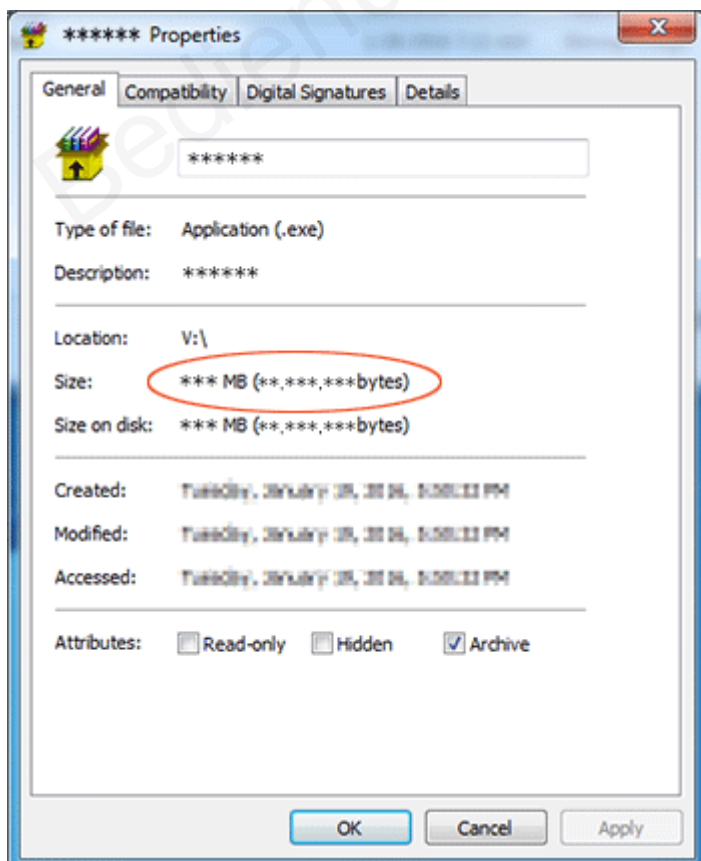
Für Windows Benutzer

1. Klicken Sie auf den Download-Button, um den Update-Inhalt auf Ihren PC herunterzuladen.

* Die Vorgehensweise hängt von Ihrem Browser und dessen Version ab. Bitte stellen Sie daher sicher, dass das Verfahren und die Inhalte von Ihrem Browser im Voraus gespeichert werden.

Model Number	Update File Name / Size	Download
DC-TZ90	TZ90_V11.exe / 80,673,800 Bytes	download
DC-TZ91	TZ91_V11.exe / 80,673,800 Bytes	download
DC-TZ92	TZ92_V11.exe / 80,673,800 Bytes	download
DC-TZ93	TZ93_V11.exe / 80,673,800 Bytes	download
DC-ZS70	ZS70_V11.exe / 80,673,800 Bytes	download

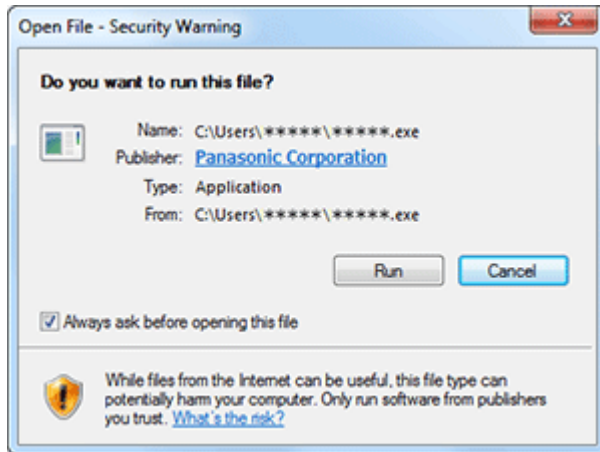
2. Überprüfen Sie zunächst die Dateigröße, indem Sie im Kontextmenü auf "Eigenschaften" klicken.



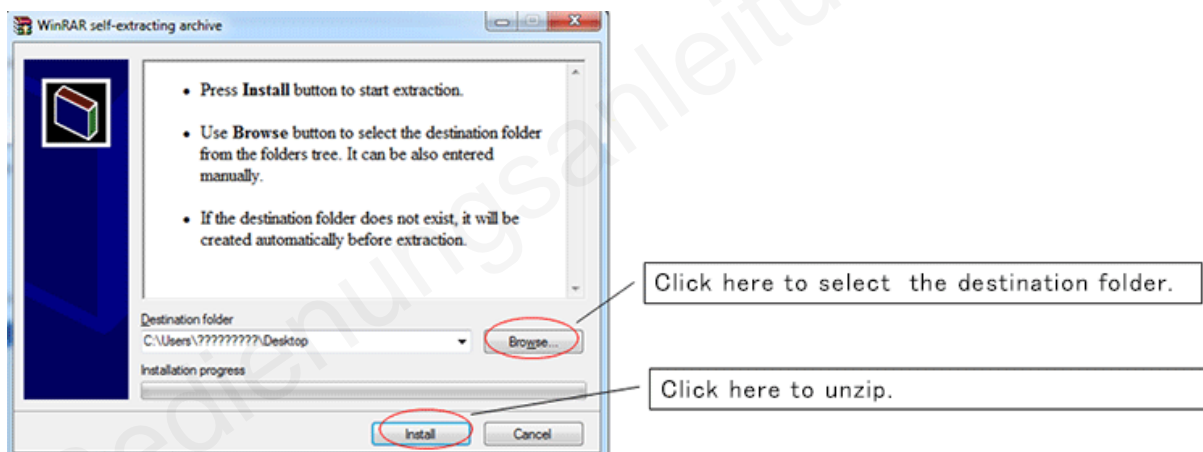
3. Wenn sich die Größe von der auf der Downloadseite beschriebenen Größe unterscheidet, laden Sie sie bitte erneut herunter.

4. Doppelklicken Sie auf den Inhalt (TZ90_V11.exe oder TZ91_V11.exe oder TZ92_V11.exe oder TZ93_V11.exe oder ZS70_V11.exe), um sie extrahieren zu lassen.

Klicken Sie auf "Run" bzw. "Ausführen".



5. Sie können den folgenden Bildschirm sehen. Wählen Sie einen Zielordner aus und klicken Sie auf "Installieren", um zu entpacken.



6. Die selbst extrahierte Datei (TZ90_V11.bin oder TZ91_V11.bin oder TZ92_V11.bin oder TZ93_V11.bin oder ZS70_V11.bin) wird im Zielordner gespeichert.

Die Dateigröße für TZ90_V11.bin sollte 80.645.120 Byte betragen,
die Dateigröße für TZ91_V11.bin sollte 80.645.120 Bytes betragen,
die Dateigröße für TZ92_V11.bin sollte 80.645.120 Bytes betragen,
die Dateigröße für TZ93_V11.bin sollte 80.645.120 Bytes betragen,
die Dateigröße für ZS70_V11.bin sollte 80.645.120 Bytes betragen.

Für Macintosh-Benutzer

1. Klicken Sie auf den Download-Button, um den Update-Inhalt auf Ihren PC herunterzuladen.

* Die Vorgehensweise hängt von Ihrem Browser und dessen Version ab. Bitte stellen Sie daher sicher, dass das Verfahren und die Inhalte von Ihrem Browser im Voraus gespeichert werden.

Model Number	Update File Name / Size	Download
DC-TZ90	TZ90_V11.zip / 80,378,625 Bytes	download
DC-TZ91	TZ91_V11.zip / 80,378,625 Bytes	download
DC-TZ92	TZ92_V11.zip / 80,378,625 Bytes	download
DC-TZ93	TZ93_V11.zip / 80,378,625 Bytes	download
DC-ZS70	ZS70_V11.zip / 80,378,625 Bytes	download

2. Überprüfen Sie zunächst die Dateigröße, indem Sie im Finder "Informationen" auswählen.

3. Wenn sich die Größe von der auf der Downloadseite beschriebenen Größe unterscheidet, laden Sie sie bitte erneut herunter.

4. Extrahiere die heruntergeladene Datei.

- Abhängig von Ihrer Macintosh-Einstellung wird die Datei möglicherweise automatisch extrahiert.
- Wenn Ihr Betriebssystem älter ist als Mac OS X 10.3, verwenden Sie bitte die Software zum Extrahieren. Wenn Ihr Macintosh OS gleich oder höher als Mac OS X 10.3 ist, Doppelklicken Sie auf die Datei TZ90_V11.zip oder TZ91_V11.zip oder TZ92_V11.zip oder TZ93_V11.zip oder ZS70_V11.zip.

5. Die extrahierte Datei TZ90_V11.bin sollte 80.645.120 Byte umfassen.

Die extrahierte Datei TZ91_V11.bin sollte 80.645.120 Bytes betragen,
die extrahierte Datei TZ92_V11.bin sollte 80.645.120 Byte betragen,
die extrahierte Datei TZ93_V11.bin sollte 80.645.120 Bytes betragen,
die extrahierte Datei ZS70_V11.bin sollte 80.645.120 Bytes betragen.

**SCHRITT 3 Kopieren Sie die Firmware-Datei auf eine SD-Speicherkarte.
Bereiten Sie eine SD-Speicherkarte mit der extrahierten Datei aus Schritt 2 vor.**

Vorbereitung der SD-Speicherkarte

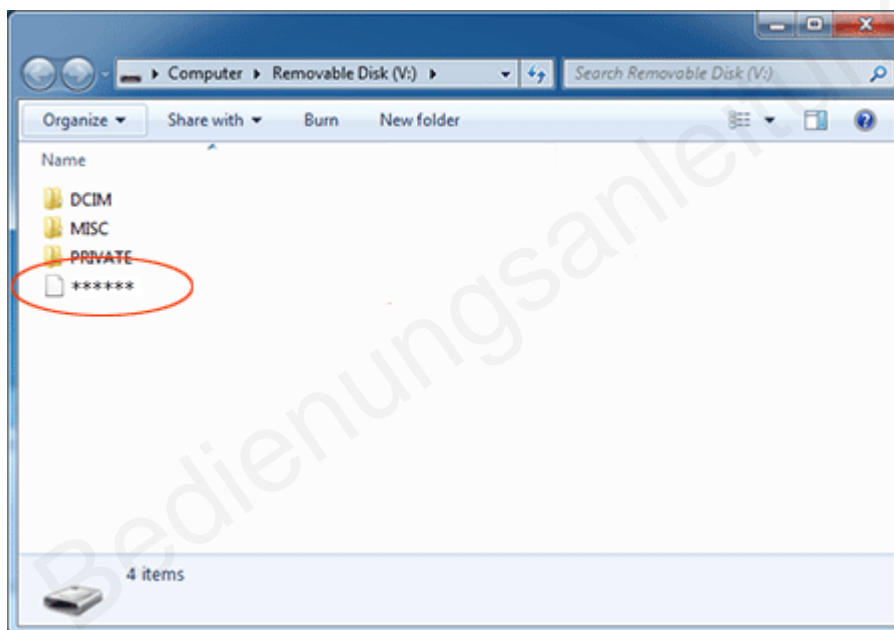
Die Größe der extrahierten Datei (TZ90_V11.bin oder TZ91_V11.bin oder TZ92_V11.bin oder TZ93_V11.bin oder ZS70_V11.bin) oder mehr muss auf der SD-Speicherkarte frei sein. Die SD-Speicherkarte sollte formatiert sein. In der Bedienungsanleitung finden Sie Details zum Modus. (Verwenden Sie die Kamera zum Formatieren der SD-Speicherkarte).

Beim Formatieren der SD-Speicherkarte werden alle Daten, einschließlich der geschützten Daten, gelöscht und können nicht wiederhergestellt werden. Bitte sichern Sie Ihre wichtigen Daten, damit Sie sie nicht verlieren.

1. Legen Sie Ihre formatierte SD-Speicherkarte in Ihren SD-Steckplatz Ihres PCs ein.
2. Kopieren Sie die extrahierte Datei (TZ90_V11.bin oder TZ91_V11.bin oder TZ92_V11.bin oder TZ93_V11.bin oder ZS70_V11.bin) auf die SD-Speicherkarte.

Wenn Ihr PC keinen SD-Steckplatz hat, verwenden Sie ein externes USB-SD-Lese- / Schreibgerät. Kopieren Sie die Datei in das Root-Verzeichnis (* 1) der SD-Speicherkarte.

(* 1) Root-Verzeichnis = Das erste oder oberste Verzeichnis in der Hierarchie.



(Darstellung von Ihrem PC kann abweichen)

SCHRITT 4 Installieren Sie das Firmware-Update

1. Stellen Sie sicher, dass die Kamera ausgeschaltet ist.
2. Setzen Sie den vollständig geladenen Akku in das Gehäuse ein. Wenn die Batterie nicht voll ist, erscheint die Abb.3 nicht.



3. Setzen Sie die in Schritt 3 vorbereitete SD-Speicherkarte in die Kamera ein.
4. Schalten Sie die Kamera ein.
5. Drücken Sie auf die Schaltfläche [Wiedergabe].
6. Nachdem die Meldung "BITTE WARTEN ..." angezeigt wird, wird das folgende Display kontinuierlich auf dem LCD angezeigt (Abb. 3).

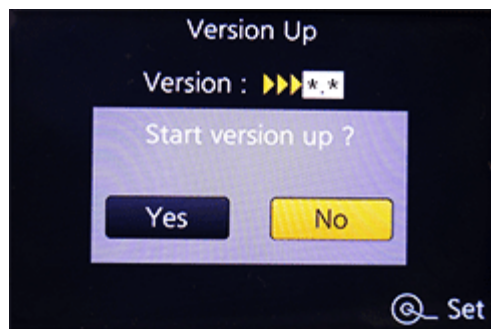


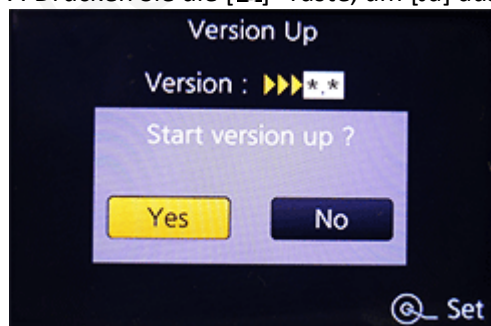
Abb. 3

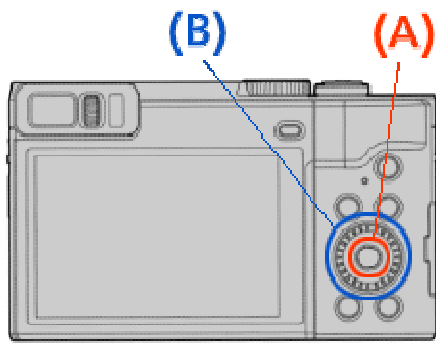
Die Versionsnummer hängt von der aktualisierten Firmware ab.

- Hinweis: Falls der Firmware-Update-Modus (Abb. 3) nicht angezeigt wird,
- Schalten Sie das Gerät einmal aus.
 - Entnehmen Sie die SD-Karte einmal.
 - Beginnen Sie erneut mit Schritt 3 oben.

Wenn eine neuere Version oder die gleiche Firmwareversion bereits installiert wurde, wird der Bildschirm für die Ersteinrichtung (Abb. 3) nicht angezeigt. Die Kamera wird "NO VALID PICTURE TO PLAY" anzeigen. Bitte schalten Sie Ihre Kamera aus und benutzen Sie die Kamera wie sie ist. Informationen zur SD-Speicherkarte finden Sie in der nachstehenden Anmerkung.

7. Drücken Sie die [Wiedergabe]-Taste, um [Ja] auszuwählen. Der Update-Vorgang beginnt.



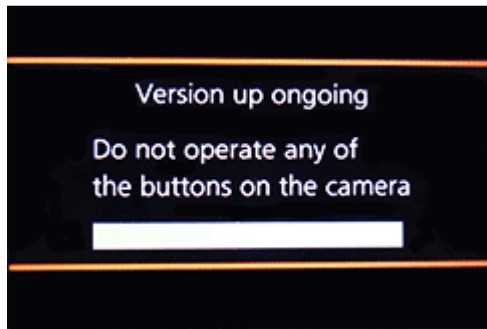


(A): [MENU / SET] -Taste
(B): Cursortasten

8. Drücken Sie die Taste [MENU / SET] und der Bildschirm wechselt. Die Kamera startet den Update-Vorgang. Das Firmware-Update dauert ca. 20 bis 30 Sekunden.

Bitte versuchen Sie **nicht** die folgenden Operationen vor Abschluss des nächsten Schritts:

- * Ein- und Ausschalten des Geräts
- * Öffnen des SD-Speicherkartenfachs
- * Entfernen der SD-Speicherkarte



9. Sobald das Firmware-Update abgeschlossen ist, schaltet das Gerät automatisch aus.

10. Schalten Sie anschließend die Kamera wieder ein. Um die Versionsnummer zu überprüfen, befolgen Sie Schritt 1 vom Anfang. Die Versionsnummer der Kamera zeigt 1,1 an, der Vorgang ist abgeschlossen.

11. Schalten Sie die Kamera aus.

12. Entnehmen Sie die SD-Speicherkarte.

Hinweis

Verwendung der SD-Speicherkarte, nachdem diese für ein Firmware-Update verwendet wurde: Bitte formatieren Sie die SD-Speicherkarte, die für das Firmware-Update verwendet wird, bevor Sie Fotos aufnehmen, da dies sonst zu Funktionsstörungen führen und / oder die Anzahl der Bilder verringern kann.