

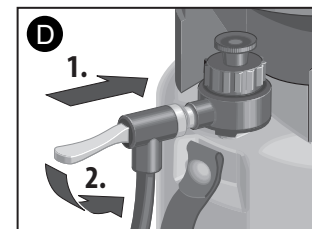
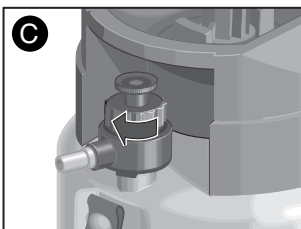
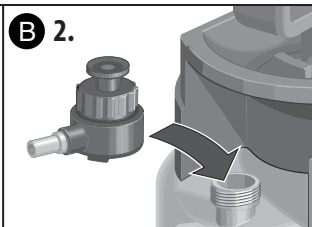
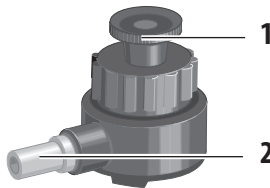
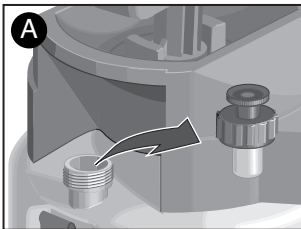
GLORIA®

Geräte für Haus und Garten



- DE** Kompressoranschluss
Art.-Nr. 728381
(Originalbetriebsanleitung)
- GB** Compressor connection
Item 728381
- FR** Raccord de compresseur
Réf. Art. 728381
- NL** Compressoaraansluiting
Artikel 728381
- IT** Raccordo per compressore
Articolo 728381
- ES** Conector de compresor
Artigo 728381
- PT** Ligação para compressor
Artigo 728381
- DK** Kompressortilslutning
Artikel 728381

- SV** Kompressoranslutning
Artikel 728381
- NO** Kompressortilkopling
Art.-nr. 728381
- FI** Kompressoriliitäntä
Tuoteno 728381
- CZ** Přípojka ke kompresoru
Výrobek 728381
- TR** Kompresör bağlantısı
Makale 728381
- RU** Щтуцер для подсоединения
компрессора
Артикул 728381
- GR** Σύνδεση συμπιεστή
Αρ. είδους 728381



Symbolik in dieser Anleitung

⚠️ WARNUNG! Ein Warnhinweis dieser Gefahrenstufe kennzeichnet eine mögliche gefährliche Situation. Befolgen Sie zu diesem Warnhinweis die Anweisungen um die Gefahr von Verletzungen zu vermeiden.

⚠️ ACHTUNG! Ein Warnhinweis dieser Gefahrenstufe kennzeichnet einen möglichen Sachschaden. Befolgen Sie zu diesem Warnhinweis die Anweisungen, um Sachschäden zu vermeiden.

ℹ️ Hinweis! Ein Hinweis kennzeichnet zusätzliche Informationen oder Abbildungen, die Ihnen die Bedienung und das Verständnis für das Gerät erleichtern sollen.

Wichtige Sicherheitshinweise

Die Betriebsanleitung vermittelt Ihnen wichtige Sicherheitshinweise und Informationen, die zum einwandfreien Betrieb des Gerätes erforderlich sind! Die Anleitung vollständig lesen, aufbewahren und ggf. an Nachbesitzer weitergeben!

Beachten Sie ebenfalls die Betriebsanleitung des verwendeten Drucksprüherätes! Alle Sicherheitshinweise dienen stets auch Ihrer persönlichen Sicherheit!

- Dieses Gerät entspricht den anerkannten Regeln der Technik und den einschlägigen Sicherheitsbestimmungen!
- Dieses Gerät ist nicht dafür bestimmt, durch Personen (einschließlich Kinder) mit eingeschränkten physischen, sensorischen oder geistigen Fähigkeiten oder mangels Erfahrung und/oder mangels Wissen benutzt zu werden, es sei denn, sie werden durch eine für ihre Sicherheit zuständige Person beaufsichtigt, oder erhielten von ihr Anweisungen, wie das Gerät zu benutzen ist.
- Verwenden Sie das Gerät bestimmungsgemäß.
- Vor jeder Inbetriebnahme des Sprüherätes mit Kompressoranschluss, Funktion überprüfen, und besonders auf Dichtigkeit von Schraubanschluss und Schraubverbindungen achten. Material auf Rissbildung, Sprödhheit und Korrosion prüfen.
- Sprüheräte und -mittel von Kindern, Tieren und Gewässern fernhalten.
- Verstopfte Düsen dürfen nicht mit dem Mund ausgeblasen werden.
- Bei der Druckaufgabe stets Sicherheits- / Druckentlastungsventil (1) beobachten und zulässigen Überdruck von 3 bar nicht überschreiten.
- Drucktragende, flüssigkeitsführende und Bedienteile sowie Sicherheits- / Druckentlastungsventil (1) regelmäßig auf einwandfreien Zustand und Funktion prüfen. Bei Verdacht auf Schäden Gerät sofort außer Betrieb setzen.
- Reparaturen an diesem Gerät sind nur durch die GLORIA-Servicestellen durchzuführen. Ersatzteile sollten Sie bei Ihrem Fachhändler bestellen. Soweit nicht vorrätig, besorgt er diese schnellstens.
- **ACHTUNG!**
Wir weisen ausdrücklich darauf hin, dass wir nach dem Produkthaftungsgesetz nicht für durch unser Gerät hervorgerufene Schäden einzustehen haben, sofern diese durch unsachgemäße Reparatur verursacht oder bei einem Teileaustausch nicht GLORIA-Original-Teile verwendet werden und die Reparatur nicht vom Kundenservice oder dem autorisierten Fachmann durchgeführt worden sind. Dieses gilt auch für Zubehörteile.

Bestimmungsgemäße Verwendung

Das Gerät darf ausschließlich mit den GLORIA-Drucksprüheräten prima 5, prima 8, Spray & Paint, Pro 5 und Pro 8 eingesetzt werden. Bei Zweckfremdung, falscher Bedienung oder nicht fachgerechter Reparatur wird keine Haftung für evtl. Schäden übernommen. Ebenso sind Garantieleistungen in solchen Fällen ausgeschlossen.

DE

Geräteelemente

- 1 Sicherheits- / Druckentlastungsventil
- 2 Druckluftanschluss

Technische Daten

Type:	Kompressoranschluss mit integriertem Sicherheits- / Druckentlastungsventil; Art.-Nr. 728381
Max. Ladedruck:	3 bar
Max. Betriebstemperatur:	+ 40 °C

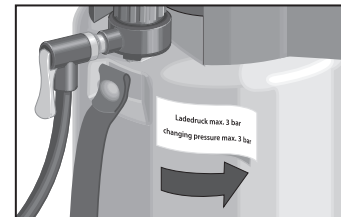
Inbetriebnahme

⚠️ WARNUNG!
Durch unsachgemäßen Gebrauch können Sach- und / oder Personenschäden auftreten!
Beachten Sie daher nachfolgende Sicherheitshinweise:
- Vor jedem Gebrauch Gerät auf einwandfreien Zustand und Dichtigkeit überprüfen. Sicherheits- / Druckentlastungsventil (1) am Knopf von Hand hochziehen und kontrollieren, ob es in seine Ausgangslage zurückkehrt.
- Kompressor Ladedruck bzw. Pressluftversorgung auf max. 3 bar absichern.
- Vor dem Aufladen darauf achten, dass der Pumpengriff in eingeregelter Stellung steht.
- Max. zul. Einfüllmenge darf nicht überschritten werden.
- Der Einsatz des Rückschlagventils im Kompressoranschluss darf zum Aufladen des Behälters nicht entfernt werden.

Montage

- Abb. A : Sicherheits- / Druckentlastungsventil herausschrauben.
- Abb. B : Kompressoranschluss mit integriertem Sicherheits- / Druckentlastungsventil (1) aufstecken.
- Abb. C : Kompressoranschluss handfest verschrauben.
- Abb. D : Ventil vom Druckluftschlauch (nicht im Lieferumfang enthalten) auf Druckluftanschluss (2) stecken und fixieren.

ℹ️ Hinweis!
Aufkleber 971738-00



ℹ️ Hinweis! Starke Beanspruchung aufgrund der Betriebsweise (einschl. des Transports zum Einsatzort und der Aufbewahrung bei Nichtbenutzung), Umgebungseinflüsse (des Einsatzortes und des Aufbewahrungsortes bei Nichtbenutzung), mangelhafte Wartung und Pflege können zu vorzeitigem Verschleiß des Gerätes führen. Es sollte daher vor jeder Benutzung auf sicheren und betriebsfähigen Zustand, zumindest jedoch auf äußerlich erkennbare Schäden, geprüft werden. Insbesondere bei Auftreten sicherheitsbedenklicher Mängel, jedoch mindestens alle 2 Jahre haben Sachkundige, am besten der Wartungsdienst des Herstellers, zu prüfen, ob ein gefahrloser Betrieb weiterhin möglich ist.

Technische Änderungen vorbehalten!