

DIE AKTIVIERUNGSPUNKTE DEINES TIGERS

STIRN

MIKROFON
SCHNAUZE

RÜCKENSENSOR

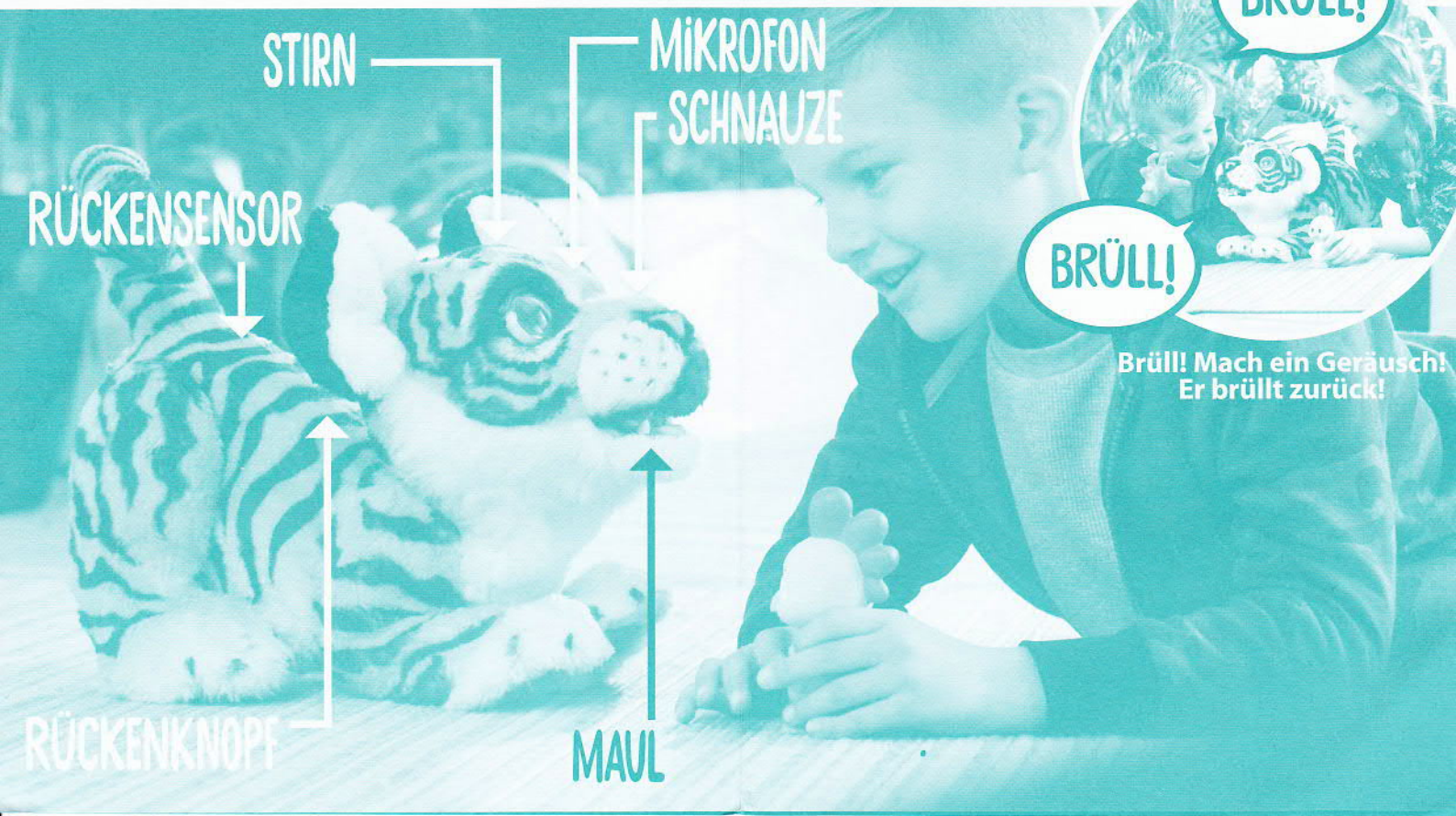
RÜCKENKNOPE

MAUL

BRÜLL!

BRÜLL!

Brüll! Mach ein Geräusch!
Er brüllt zurück!





Lege die Hinterbeine an,
um ihn zu umarmen oder
lass ihn sitzen oder stehen.



Schmuse mit Tyler oder mache
Geräusche. Er reagiert mit einer
Kombination von mehr als 100
Geräuschen und Bewegungen.

- ausdrucksvolle Augen, Ohren
und Schwanz
- verspielte Streckbewegung
- Kopfbewegungen nach oben
und unten
- viele Brülltöne und Geräusche



TIPPS

- Nach ein paar Minuten Inaktivität wechselt dein Tiger in den Schlafmodus. Drücke auf den Rückenknopf oder öffne sein Maul, um ihn zu wecken.

- Bewegungen können nicht unterbrochen werden. Wenn er nicht auf dich reagiert, warte, bis er fertig ist, mit dem, was er gerade tut.
- Wenn der Tiger nicht auf dich reagiert, musst du vielleicht lauter sprechen oder näher an ihn herangehen.
- Spiele am besten auf harten Oberflächen oder Kurzflorteppichen mit ihm.
- Wenn der Tiger nicht richtig funktioniert, ist es vielleicht Zeit, seine Batterien auszuwechseln.

NUR ÄUSSERLICH ABWASCHBAR

- Reinige das Fell vorsichtig mit einem sauberen Tuch und wische Schmutz sofort ab.
- Bitte keine Reinigungsmittel oder Fleckentferner verwenden.
- Lass das Tierchen nicht nass werden.



ACHTUNG: ERSTICKUNGSGEFAHR – Für Kinder unter 3 Jahren nicht geeignet, da Kleinteile enthalten sind.

ATTENTION : DANGER D'ETOUFFEMENT – Petites pièces. Ne convient pas aux enfants de moins de 3 ans.

AVVERTENZA: PERICOLO DI SOFFOCAMENTO – Contiene piccole parti. Non idoneo a bambini di età inferiore a 3 anni.

© 2016 Hasbro. All rights reserved. Alle Rechte vorbehalten. Hergestellt von Hasbro SA, Rue Emile-Boéchat 31, 2800 Delémont CH. Vertreten durch Hasbro Europe, 4 The Square, Stockley Park, Uxbridge, UB11 1ET, UK. Verbraucherservice: ☎ Hasbro Deutschland GmbH, Overweg 29, D-59494 Soest DE. ☎ 02921 965343. consumerservice@hasbro.de; www.hasbro.de. Farb- und Inhaltsänderungen vorbehalten. Bitte diese Information zur späteren Verwendung aufbewahren. ☎ Verbraucherservice Österreich: Auhofstraße 190, A-1130 Wien AT. ☎ 01 8799 780. ☎ Verbraucherservice / Service Consommateurs / Contatto di consumatore: Hasbro (Schweiz) AG, Weinberglistrasse 4, CH-6005 Luzern. ☎ 041 766 83 00. info@hasbro.ch; www.hasbro.ch.



0217B9071100

4+

für Real

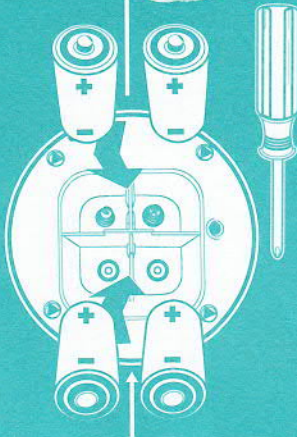


TYLER
DER KÖNIGSTIGER
Tierpflegeanleitung

BATTERIEN EINLEGEN



4 x 1,5 V LR14 (C) Batterien erforderlich
 (nicht enthalten). Verwenden Sie einen
 Kreuzschraubendreher (nicht enthalten).



EIN  **AUS**

Ist das Spielzeug nicht in Gebrauch, schiebst du den
 Schalter auf OFF (Aus), um die Batterien zu schonen.

WICHTIG: BATTERIEHINWEISE

Bitte bewahren Sie diese Information zur späteren Verwendung auf.
 Batterien sollten nur von Erwachsenen ausgetauscht werden.



WARNHINWEIS:

- Wir bitten um genaue Beachtung der folgenden Anweisungen. Verwenden Sie nur die angegebenen Batteriearten und legen Sie diese gemäß den + und - Polungszeichen korrekt ein.
- Ungleiche Batterietypen (Standard- (Zinkkohle) und Alkaline-Batterien) sowie neue und gebrauchte Batterien dürfen nicht zusammen verwendet werden.
- Leere oder verbrauchte Batterien bitte nicht im Spielzeug belassen.
- Entfernen Sie die Batterien, wenn das Spielzeug längere Zeit nicht benutzt wird.
- Die Anschlussklemmen dürfen nicht kurzgeschlossen werden.
- Sollte das Produkt elektrische Störungen hervorrufen oder selbst durch solche beeinflusst werden, bewahren Sie es bitte außerhalb der Reichweite anderer elektrischer Geräte auf. Sofern erforderlich, schalten Sie das Produkt zunächst aus und wieder an, oder entfernen Sie die Batterien und legen Sie die erneut ein.
- AUFLADBARE BATTERIEN:** Bitte diese Batterien nicht gleichzeitig mit anderen Batteriearten verwenden. Vor dem Aufladen sind die Batterien aus dem Spielzeug zu entfernen. Die Aufladung darf nur unter Aufsicht eines Erwachsenen erfolgen. **ANDERE BATTERIEARTEN NICHT AUFLADEN.**



Bitte führen Sie dieses Produkt und die darin enthaltenen Batterien separat Ihrer örtlichen Entsorgungsstelle zu. Bitte nicht mit dem normalen Hausmüll entsorgen.