

BEDIENUNGSANLEITUNG

iGS20E GPS FAHRRADCOMPUTER

www.igpsport.com



WUHAN QIWU TECHNOLOGY CO., LTD

1. PACKUNGSINHALT

iGS20E Fahrradcomputer x1

Micro USB Kabel x1

Standard Fahrrad-Halter x2

Befestigungs-Pad x2

Befestigungs-O-Ringe x4









Bedienungsanleitung x1

2. BEDIENTASTEN

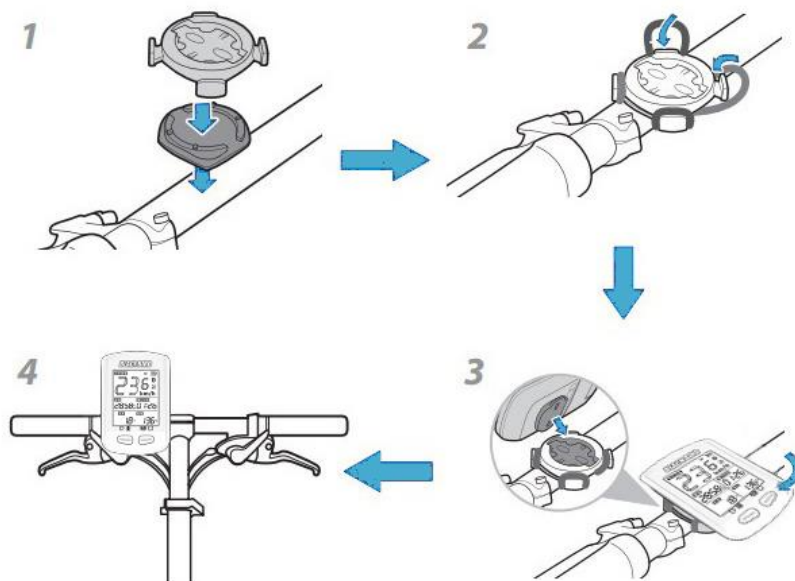


Einschalten	Drücken Sie 
Aufzeichnung/Pause	Drücken Sie  zum Aufzeichnen/Pausieren
Ausschalten	Drücken Sie  für länger als 2 Sekunden
Ausschalten (erzwungen)	Drücken Sie  für länger als 10 Sekunden
Nächste Seite	Wechseln Sie mit  zur nächsten Seite
Zeitzone einstellen	Drücken Sie  für länger als 2 Sekunden

STATUSLEISTEN-SYMBOLLE

	Akku voll
	Akku halb voll
	Akkustand niedrig
	Akku leer - Automatische Abschaltung steht bevor
	Blinkt bei Aufzeichnung / Standsymbol bei Pause
	Kein Satelliten Empfang
	Normaler Satelliten Empfang
	Starker Satelliten Empfang

4. MONTAGE DER HALTERUNG



5. SATELLITENEMPFANG UND ZEITEINSTELLUNG

Verwenden Sie den iGS20E Fahrradcomputer draußen mit freier Sicht zum Himmel.

Ein GPS-Fix benötigt in der Regel 5-120 Sekunden.

Während dieser Zeit möglichst nicht bewegen.

Zeit und Datum werden bei ausreichend Satelliten automatisch eingestellt.

6. SMARTE HINTERGRUNDBELEUCHTUNG

iGS20E berechnet automatisch die Sonnenauf und -untergangszeiten entsprechend Ihrer GPS Position. Die Hintergrundbeleuchtung schaltet sich automatisch bei Sonnenuntergang an und bei Sonnenaufgang wieder aus. Die Beleuchtung kann jederzeit durch Druck einer Taste für 15 Sekunden eingeschaltet werden.

7. AKKU

Warnung: Halten Sie das IGS20E von offenem Feuer fern!

Akku Typ	Eingebauter Lithium-Ionen Akku, wiederaufladbar
Akku-Laufzeit	ca 25 Stunden, normale Nutzung
Betriebstemperatur	Von -10 ° bis 50 °C (14 ° bis 122 °F)
Lade-Temperatur	Von 0 ° bis 45 °C (32 ° bis 113 °F)
Eingangsspannung	DC5V, 500ma
Ladedauer	2.5 Stunden

Bitte beachten:

- 1) Benutzen Sie nur das 5V Netzteil zum Laden.
- 2) Die Akkulaufzeit verringert sich bei niedrigen Temperaturen.
- 3) iGS50E kann auch während des Ladevorgangs benutzt werden.
- 4) Behandeln Sie die USB Kappe mit Vorsicht um den Schutz vor Wasser und Staub zu gewährleisten.

8. EINSTELLEN DER ZEITZONE

Standard Zeitzone: UTC/GMT+08:00.

Schritte:

- 1) Drücken Sie die rechte Taste für länger als 2 Sekunden um die richtige Zeitzone einzustellen.

- 2) Wählen Sie die linke oder rechte Taste zum einstellen der Zeitzone.
- 3) Drücken Sie die rechte Taste für länger als 2 Sekunden um zu speichern.

Bitte beachten:

Einstellungen werden nach 6 Sekunden Inaktivität automatisch gespeichert.

9. DATEIEN AUF DEN COMPUTER ODER ZUR WEBSEITE HOCHLADEN

Schritte:

- 1) Schalten Sie den iGS20E aus.
- 2) Verbinden Sie den iGS20E per USB Kabel mit Ihrem PC.
- 3) Wählen Sie für den Verbindungsmodus, das Akkusymbol leuchtet auf.
- 4) iGS20E wird als Laufwerk eingebunden, Sie können nun die Aktivitätsdateien aus folgendem Pfad auf Ihren Computer kopieren :\\iGPSPORT\Activities***.fit
- 5) Loggen Sie sich ein unter <http://i.igpsport.com>, laden Sie die gewünschten Dateien hoch.

Bitte beachten:

1. iGS20E kann ca 90 Stunden Daten speichern, ältere werden danach automatisch überschrieben. Es wird daher empfohlen, die Daten regelmäßig hochzuladen und zu sichern.
2. Ein Upload kann auf www.strava.com oder andere Webseiten, die das .fit Format unterstützen, erfolgen.

10. RESET AUF WERKSEINSTELLUNG

Schritte:

- 1) Schalten Sie das iGS20E aus.
- 2) Verbinden Sie das iGS20E mit dem Ladegerät.
- 3) Drücken und halten Sie beide Tasten gleichzeitig für mehr als 5 Sekunden bis "FA" auf dem Bildschirm erscheint.
- 4) Nehmen Sie das iGS20E vom Ladegerät.

Bitte beachten:

Die Werkseinstellung löscht all Ihre Daten, bitte sichern Sie vorher unbedingt Ihre Aktivitäts-Dateien!

11. SPEZIFIKATIONEN

GPS	Hochempfindliches GPS
Bildschirm	3.0x3.8cm, hohe Helligkeit, hoher Kontrast, entspiegelt
Temperatur	-10°C ~50°C
Gewicht	ca 59g
Abmessungen	46×71×22mm

Wasserdicht	IPX6
Datenanzeige	12 Anzeigen: Zeit, Geschwindigkeit, durchschn. Geschwindigkeit, max. Geschwindigkeit, Trip Dauer, Datum, Distanz, Kalorien, Höhe, Odometer, Steigung, Temperatur.
Speicher	ca 90 Stunden Daten (abhängig von der Größe)
Akkulaufzeit	ca 25 Stunden, normale Nutzung
Anschluß	Micro USB
Packungsinhalt	iGS20E x1, Micro USB Kabel x1, Standard Fahrradhalterung x2, Bedienungsanleitung x1

12. ABBREVIATION

AV	Durchschnitt
CAL	Kalorien
TEM	Temperatur
MX	Maximum
ODO	Odometer (Totale Distanz)
ALT	Höhe
DST	Distanz
GRA	Steigung
SPD	Geschwindigkeit

13. KONTAKT

Offizielle Webseite: www.igpsport.com

Hersteller: Wuhan Qiwu Technology Co., Ltd

Adresse: Hongshan District, Wuhan City, Hubei Province, China.

Tel : (86) 27-87835568

Email: info@igpsport.com, service@igpsport.com