



Majority Petersfield

Taschen DAB/DAB+/UKW Radio

CB1A-DAB-BLK

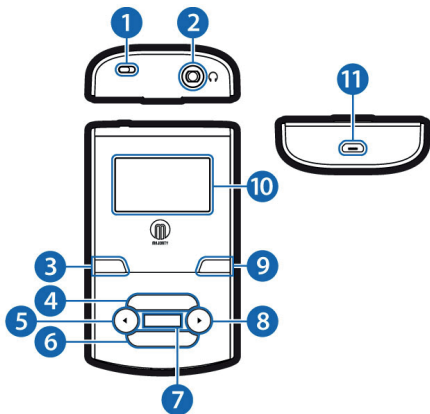


Bedienungsanleitung

Bedienelemente und Funktionen	1
Was ist in der Box?	2
Gebrauchsanweisung	3
Grundbetrieb	3
DAB/DAB+ Radio und Sendervoreinstellungen für DAB Radio setzen. .	4
UKW Radio und Sendervoreinstellungen für UKW Radio setzen...	6
Sender Information für DAB/DAB+ und UKW Radio.....	8
Andere Funktionen	10
Technische Spezifikationen	12
Garantie	12
Wichtige Sicherheitshinweise	13



Video-Tutorials ansehen und Ihr Produkt für eine kostenlose 3-jährige Garantie registrieren bei www.majoritytech.de



- | | |
|--------------------|--------------------|
| 1. Power (An/Aus) | 7. Eingeben |
| 2. Kopfhörerbuchse | 8. Nächstes |
| 3. Standby/Modus | 9. Menü/Info |
| 4. Lautstärke + | 10. Displayanzeige |
| 5. Vorheriges | 11. DC IN Buchse |
| 6. Lautstärke - | |

Was ist in der Box?

- Majority Petersfield Taschen DAB/DAB+
- USB Kabel
- Kopfhörer
- Bedienungsanleitung



Bitte beachten Sie alle (Nr.) beziehen sich auf die Bedienelemente und Funktionen der Bildanleitung auf Seite 1.

Grundbetrieb

Bewegen Sie den 'ON/OFF' Schalter oben auf dem Gerät in 'ON'. „Willkommen bei Digital Radio“ wird auf dem Display angezeigt. Dann erscheint die Uhr.

Vergewissern Sie sich, dass das System aufgeladen ist. Die Batterielebensdauer wird beim Einschalten auf dem Display angezeigt. Wenn das Batteriesymbol alle beleuchteten Balken anzeigt, ist das System voll aufgeladen.

Um das Gerät aufzuladen, verwenden Sie das mitgelieferte USB-Kabel und stecken es in einen Computer oder einen Stecker (nicht mitgeliefert), der USB-Anschlüsse akzeptiert.

Drücken Sie die Taste 'Standby / Mode', um das Gerät einzuschalten (**Nr. 3**). Das System sollte direkt zu DAB/DAB+ Radio gehen und automatisch das Scannen für Stationen starten. Das Display zeigt "Suchen" und kann ein paar Minuten dauern.

Drücken Sie die Taste 'Standby / Mode' (**Nr. 3**), um auf UKW umzuschalten oder wieder auf DAB/DAB+ zurückzuschalten.

Vergewissern Sie sich, dass die Kopfhörer korrekt an der Oberseite des Systems angeschlossen sind (**Nr. 2**), da sie auch die Antenne Ihres Radios sind. Ohne sie wird kein DAB/DAB+ / UKW-Signal empfangen.

Wie man das Gerät schließt

Zum Sperren oder Entsperren den "Enter/Lock" (Ref.7) Knopf drücken.

Standby

Um das Musiksysteem wieder in den Standby-Modus zu bringen, halten Sie die Taste 'Standby / Mode' (**Nr. 3**) gedrückt. Um vollständig auszuschalten, schalten Sie den Knopf oben auf dem Gerät (**Nr. 1**) auf OFF.

DAB Radio

Drücken Sie die Taste 'Standby / Mode' (**Nr. 3**). Bei der ersten Verwendung beginnt das DAB/DAB+ Radio automatisch alle Sender zu scannen und zu speichern.

Zum automatischen Scannen (wenn das Gerät dies nicht automatisch getan hat oder kein Signal anzeigt) drücken und halten Sie die Taste 'Info / Menu' (**Nr. 9**) und wenn das Display "FULL SCAN" anzeigt, drücken Sie die 'Enter/Lock' Taste (**Nr. 7**).

Das Gerät beginnt mit dem Scannen des Frequenzbandes und speichert alle Sender, die ein gutes Signal haben. Bitte beachten Sie: Wenn Sie nicht in einem guten DAB-Signalebereich sind, dann erhalten Sie kein starkes Signal oder überhaupt kein Signal.

Das Radio speichert automatisch alle Sender, die ein starkes Signal haben. Nachdem die Suche abgeschlossen ist, wird automatisch der erste Sender gespielt, der gespeichert wurde.

Um andere gespeicherte Sender zu hören, verwenden Sie 'Next' (**Nr. 8**) und 'Prev' (**Nr. 5**), um durch die Sender zu navigieren.

Das Radio zeigt die Stationsinformationen an, wenn Sie die Taste 'Info / Menu' (**Nr. 9**) drücken. Drücken Sie mehrmals, um alle verfügbaren Informationen anzuzeigen (siehe Seite 8).

Wenn Sie das Radio nach dem Ausschalten wieder einschalten, wird es automatisch auf denselben Sender (DAB oder UKW) eingestellt, der zuletzt ausgewählt wurde.

So stellen Sie einen Radiosender ein

Es können bis zu 10 voreingestellte Sender gespeichert werden. Um einen Sender zu speichern, den Sie gerade spielen:

Halten Sie die Taste 'Enter/Lock' gedrückt (**Nr. 7**).

"Voreinstellung leer '1'" wird auf dem Display angezeigt, die Nummer blinkt. Drücken Sie 'Prev' (**Nr. 5**) oder 'Next' (**Nr. 8**), um die '1' auf die Nummer zu ändern, auf der Sie den Sender speichern möchten.

Drücken Sie dann die Taste 'Enter/Lock' (**Nr. 7**), um zu speichern. Im Display erscheint dann "Voreinstellung (1) gespeichert".

Wie man einen voreingestellten Radiosender spielt

Halten Sie 'Enter/Lock' gedrückt (**Nr. 7**).

Drücken Sie 'Prev' (**Nr. 5**) oder 'Next' (**Nr. 8**), um durch die voreingestellten Sender zu blättern, bis zu 10.

Drücken Sie die 'Enter/Lock' Taste (**Nr. 7**), um Ihre Auswahl zu bestätigen.

UKW Radio

Drücken Sie die Taste 'Standby / Mode' (**Nr. 3**).

Drücken Sie dann die Taste 'Standby / Mode' (Ref. 3), um auf UKW zu wechseln. Das erste Mal, wenn Sie dies tun, wird die UKW-Frequenz '87,5 MHz' auf dem Bildschirm angezeigt.

Zum automatischen Scannen drücken Sie die Taste 'Previous' (**Nr. 5**) und lassen Sie sie los.

Nach der Suche hat das Gerät automatisch den ersten Sender mit einem guten Signal gespeichert.

Wie man eine bestimmte Frequenz manuell einstellt

Um eine bestimmte Frequenz zu hören, können Sie durch Drücken und Halten der 'Next'-Taste (**Nr. 8**) und 'Prev'-Taste (**Nr. 5**) schnell die Bandbreite durchsuchen. Die Suchfunktion stoppt, wenn Sie die Taste erneut drücken. Um langsam zu suchen, drücken Sie die Schaltfläche 'Next' (**Nr. 8**) und 'Prev' (**Nr. 5**) mehrmals anstatt sie gedrückt zu halten.

Mono and Auto

Drücken Sie im Arbeitsmodus die Taste 'Info / Menu' (**Nr. 9**).
Verwenden Sie die Taste 'Prev' (**Nr. 5**), um Ihre Auswahl zu markieren.

Wählen Sie 'MONO EINSTELLEN / AUTO EINSTELLEN' und drücken Sie die 'Enter/Lock' Taste (**Nr.7**).

Im Display erscheint „Audio-Modus: Mono / Auto“.

Die Standard-Audio-Einstellung für alle Stationen ist Stereo-Modus. Wenn Sie die Qualität verbessern möchten, verwenden Sie die obigen Anweisungen, um sie in den Mono-Modus zu ändern.

So stellen Sie einen Radiosender ein

Es können bis zu 10 voreingestellte Sender gespeichert werden.
Um eine Station zu speichern, die Sie gerade spielen:

Halten Sie die Taste 'Enter/Lock' gedrückt (**Nr. 7**).

„Voreinstellung leer '1'“ wird auf dem Display angezeigt, die Nummer blinkt. Drücken Sie die Taste 'Prev' (**Nr. 5**) oder 'Next' (**Nr. 8**), um die '1' auf die Nummer zu ändern, auf der Sie den Sender speichern möchten. Dann drücken und halten Sie die 'Enter/Lock'-Taste gedrückt (**Nr. 7**), um zu speichern.

Im Display erscheint dann „Voreinstellung (1) gespeichert“.

Wie man einen voreingestellten Radiosender spielt

Halten Sie die Taste 'Enter/Lock' gedrückt (**Nr. 7**).

Drücken Sie 'Prev' (**Nr. 5**) oder 'Next' (**Nr. 8**), um durch die voreingestellten Sender zu blättern, bis zu 10.

Drücken Sie die 'Enter/Lock'-Taste (**Nr. 7**), um Ihre Auswahl zu bestätigen.



Video-Tutorials ansehen und Ihr Produkt für eine kostenlose 3-jährige Garantie registrieren bei www.majoritytech.de

Sender Information für DAB und UKW Radio

DAB/DAB+ Radio

Drücken Sie wiederholt die Taste 'Info / Menu' (**Nr. 9**), um die Programminformationen anzuzeigen.

Bitrate: Zeigt die Datenrate an, mit der das Signal übertragen wird.

Bit Fehlerrate (BER): Liefert Details der Signalfehlerrate.

Kanal und Frequenz: Zeigt die Nummer des Übertragungskanals und die Frequenz des Senders an.

PTY (Programmtyp): Zeigt die Art und die Beschreibung des Programms an, das von der DAB-Station bereitgestellt wird.

Zeit und Datum: Zeigt die Zeit- und Datumsinformationen des Senders an.

DAB-Anzeige: Zeigt den DAB-Modus an.

Dynamic Label Segment (DLS): Zeigt die vom Sender gelieferten Textinformationen an.

UKW-Radio

Drücken Sie wiederholt die Taste 'Info / Menu' (**Nr. 9**), um die Programminformationen anzuzeigen.

Signalstärke: Zeigt eine Signalleiste mit der Stärke des aktuellen Senders an.

Uhrzeit und Datum: Zeigt die Uhrzeit und das Datum an.

Frequenz: Zeigt die Übertragungsfrequenz des Senders an.

Tonart: Zeigt die Tonart des Senders an, den Sie hören. Es ist entweder Stereo oder Mono.

Radio Text: Zeigt die vom Radiosender gelieferten Textinformationen an.

Programmtyp: Zeigt eine Beschreibung des Programms an, die vom Sender bereitgestellt wird.

Andere Funktionen

Zeit und Datum

Bei der ersten Verwendung des DAB/DAB+ Radios werden die Uhrzeit und das Datum automatisch aktualisiert.

System zurücksetzen

Halten Sie die Taste 'Info / Menu' gedrückt (**Nr. 9**). Verwenden Sie die Taste 'Prev' (**Nr. 5**), um Ihre Option zu wählen. Wählen Sie 'SYSTEM ZURÜCKSETZEN' und drücken Sie die Taste 'Enter/Lock' (**Nr. 7**). Im Display erscheint „Drücken Sie Enter/Lock zum zurücksetzen“. Drücken Sie die 'Enter/Lock'-Taste (**Nr. 7**).

SW Version - Softwareversion anzeigen

Halten Sie die Taste 'Info / Menu' gedrückt (**Nr. 9**). Verwenden Sie die Taste 'Prev' (**Nr. 5**) zum Navigieren, um die Softwareversion 'SW Ver.V1 .02' anzuzeigen.



Video-Tutorials ansehen und Ihr Produkt für eine kostenlose 3-jährige Garantie registrieren bei www.majoritytech.de

Anzeigedisplay

Jedes Mal, wenn Sie die Taste 'Info / Menu' (**Nr. 9**) drücken, erscheint auf dem Display: RDS-Radiotext; Programmtyp; Sendername; Mono / Stereo; Zeit und Datum.

Aufladen des Radios

Verbinden Sie das kleine Ende des mitgelieferten USB-Kabels mit der Ladestation an der Unterseite des Radios (**Nr. 11**). Verbinden Sie dann das andere Ende des USB-Kabels mit einem freien USB-Port auf Ihrem Computer oder einem anderen Netzladegerät (nicht mitgeliefert).

Ihr Radio enthält wiederaufladbare Batterien. Der Batteriestand wird auf dem Display angezeigt. Das Radio sollte wieder aufgeladen werden, sobald der Akkustand minimal anzeigt.

Technische Spezifikationen

Stromversorgung USB Aufladung: 5V / 0.5A Batterie: 3.7V / 1000mAh

Modus DAB / DAB + 174-240MHz

Garantie

Alle Produkte kommen mit einer 12 Monate Garantie.

Alle Artikel müssen bei www.majoritytech.co.uk registriert sein, damit die Garantie gültig ist. Auf der Webseite benutzen Sie das Menü, um 'Ihr Produkt registrieren' zu finden.

Ihnen wird auch die Möglichkeit gegeben, Ihre Garantie für weitere 24 Monate kostenlos zu verlängern.

WICHTIGE SICHERHEITSHINWEISE

1. Lesen Sie diese Anleitung.
2. Bewahren Sie diese Anleitung auf. Anleitungen stehen auch zum Download unter www.majoritytech.co.uk zur Verfügung.
3. Beachten Sie alle Warnungen.
4. Befolgen Sie alle Anweisungen.
5. Reinigen Sie das Gerät nicht in der Nähe von oder mit Wasser.
6. Nur mit einem trockenen Tuch reinigen.
7. Blockieren Sie keine Lüftungsöffnungen. In Übereinstimmung mit den Anweisungen des Herstellers installieren.
8. Installieren Sie es nicht in der Nähe von Wärmequellen, wie Heizkörpern, Heizregistern, Öfen oder anderen Geräten (einschließlich Verstärkern), die Wärme erzeugen.
9. Schützen Sie das Netzkabel vor dem Betreten oder Einklemmen vor allem an Steckern, Steckdosen und dem Punkt, an dem sie aus dem Gerät austreten.
10. Verwenden Sie nur vom Hersteller empfohlene Zusatzgeräte / Zubehörteile.
11. Ziehen Sie den Netzstecker bei Gewittern aus der Steckdose oder wenn Sie das Gerät längere Zeit nicht benutzen.
12. Verweisen Sie alle Wartungsarbeiten an qualifiziertes Servicepersonal.
Die Wartung ist erforderlich, wenn das Gerät in irgendeiner Weise beschädigt wurde, z. B. das Netzkabel oder der Stecker beschädigt ist, Flüssigkeit verschüttet wurde oder Gegenstände in das Gerät gefallen sind, das Gerät Regen oder Feuchtigkeit ausgesetzt war, nicht normal funktioniert oder fallen gelassen wurde.
13. Keine nackten Flammenquellen, wie z. B. angezündete Kerzen, sollten auf das Gerät gestellt werden.
14. Entsorgen Sie gebrauchte elektrische Produkte und Batterien entsprechend Ihren örtlichen Behörden und Vorschriften.

ZUSÄTZLICHE WARNHINWEISE

Das Gerät darf keinen Tropfen oder Spritzwasser ausgesetzt werden, und es dürfen keine mit Flüssigkeit gefüllten Gegenstände, wie Vasen, auf das Gerät gestellt werden.

Der Hauptstecker dient zum Trennen des Gerätes und sollte während des bestimmungsgemäßen Gebrauchs gut betrieben werden. Um das Gerät vollständig vom Netz zu trennen, muss der Netzstecker vollständig aus der Steckdose gezogen werden.

Der Akku darf nicht übermäßiger Hitze wie Sonnenschein, Feuer oder dergleichen ausgesetzt werden.

RECYCLING ELEKTRISCHER PRODUKTE

Sie sollten jetzt Ihre Abfall-Elektrowaren recyceln und dabei die Umwelt unterstützen.



Dieses Symbol bedeutet, dass ein elektrisches Produkt nicht mit normalem Hausmüll entsorgt werden darf. Bitte stellen Sie sicher, dass es zu einer geeigneten Einrichtung zur Entsorgung gebracht wird, wenn es nicht mehr verwendet wird.

WICHTIG: Bitte lesen Sie alle Anweisungen sorgfältig vor Gebrauch durch und bewahren Sie sie zum späteren Nachschlagen auf.



Risiko eines Elektroschocks.
Nicht öffnen.



Lesen Sie alle Anweisungen sorgfältig vor Gebrauch durch und bewahren Sie sie zum späteren Nachschlagen auf.



Bei der Wartung nur identische Ersatzteile verwenden.



WICHTIG: Bitte lesen Sie alle Anweisungen sorgfältig vor Gebrauch durch und bewahren Sie sie zum späteren Nachschlagen auf.



MAJORITY

www.majoritytech.co.uk