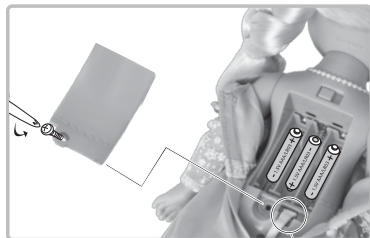


STARTEN

BATTERIEN EINLEGEN

Die im Lieferumfang enthaltenen Batterien dienen nur zu Testzwecken. Wenn die Leistung nach dem Kauf nachlässt, ersetzen Sie sie durch neue Batterien. 3 AAA (LR03) 1,5-V-Batterien.



INSTALLATION

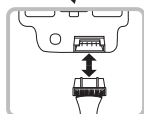
1 Suchen Sie das Batteriefach auf der Rückseite, wie in der Abbildung gezeigt.

2 Entfernen Sie mit einem Kreuzschlitzschraubendreher (nicht im Lieferumfang enthalten) die Schraube und das Batteriefach.

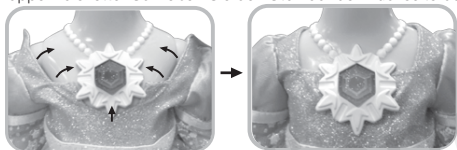
3 Legen Sie 3 neue 1,5-V-Batterien vom Typ "AAA" (LR03) ein.

4 Setzen Sie die Batterieabdeckung wieder ein und ziehen Sie die Schraube fest.

5 Wenn Sie das Kleid wieder auf die Puppe setzen (nachdem Sie die Batterien ausgetauscht haben), gleitet der Ausschnitt des Kleides unter die Puppenhalskette. Schließen Sie den Stoff auf der Rückseite des Kleides.



Kabel entfernen und montieren



BATTERIESICHERHEITSHINWEISE



Auslaufende Batteriesäure kann zu Verletzungen führen und das Produkt und die Umgebung beschädigen. Wenn die Batterie ausläuft, waschen Sie die betroffene Haut gründlich und achten Sie darauf, dass die Batteriesäure nicht in die Augen, Ohren, Nase oder in den Mund gelangt. Waschen Sie sofort alle Kleidungsstücke oder andere Oberflächen, die mit Blei in Berührung kommen. Auslaufende Batterien können Knackgeräusche verursachen. Entsorgen Sie das gesamte Spielzeug gemäß den örtlichen, staatlichen oder bundesstaatlichen Batteriegesetzen.

Die in diesem Spielzeug enthaltenen Batterien dienen nur zu Vorführzwecken im Geschäft.

Befolgen Sie immer die Hinweise zum Akku, um ein Auslaufen des Akkus zu vermeiden.

Mischen Sie NIEMALS alte und neue Batterien oder Batterien verschiedener Marken.

Mischen Sie mit diesem Produkt NIEMALS wiederaufladbare Alkalibatterien (Kohlenstoff-Zink) (Nickel-Cadmium).

Entsorgen Sie die Batterien NIEMALS in den Hausmüll, da diese auslaufen und explodieren können.

NIEMALS wiederaufladbare Batterien verwenden.

Versuchen Sie NIEMALS, nicht wiederaufladbare Batterien aufzuladen.

Entfernen Sie IMMER verbrauchte Batterien aus dem Spielzeug.

Lassen Sie IMMER einen Erwachsenen Batterien gemäß den Installationsanweisungen einlegen

Verwenden Sie NUR die vom Hersteller angegebenen Batterien.

Batterien sind mit der richtigen Polarität einzulegen.

Die Versorgungsklemmen dürfen nicht kurzgeschlossen werden.

SPIELANLEITUNG

Normaler Wiedergabemodus: Stelle den Schalter auf Position "Play".



- 0 - Play Modus
- 1 - "Try me" Modus
- 2 - Sprache wählen

SPIELFUNKTIONEN

Sprechen

Drücken Sie auf den Edelstein an Elsas Schneeflockenhalskette, um magische Filmphrasen zu hören und zu sehen, wie ihr Kleid aufleuchtet.



1

Singen

Erhöhen Sie Elsas linken Arm, um den Hit "Let it Go" zu hören. Währenddessen leuchten Kleid und Kette im Takt. Senke den linken Arm von Elsa, um zu stoppen.



2

Sprache wählen

Wechseln Sie in den Sprachauswahlmodus, um Ihre bevorzugte Sprache auszuwählen. Elsa singt "Let it Go" in verschiedenen Sprachen. Drücken Sie auf den Edelstein an Elsas Schneeflockenhalskette, um "Let it Go" in Ihrer bevorzugten Sprache zu hören. Wechseln Sie in den Wiedergabemodus, wenn Sie Ihre bevorzugte Sprache hören.



3

Frozen Glow Elsa

Bedienungsanleitung

Fehlerbehebung

Wenn das Programm / die Aktivität aus irgendeinem Grund nicht mehr funktioniert, gehen Sie folgendermaßen vor:

1. Unterbrechen Sie die Stromversorgung, indem Sie die Batterien herausnehmen.
2. Lassen Sie das Gerät einige Minuten ruhen und tauschen Sie dann die Batterien aus.
3. Die Leistung des Spielzeugs kann beeinträchtigt werden, wenn nicht alkalische / wiederaufladbare Batterien verwendet werden

