

Wii™

QUICK SETUP · KURZANLEITUNG DÉMARRAGE RAPIDE · SNELINSTALLATIE

[1006/EUR/RVL-HW]

This seal is your assurance that Nintendo has reviewed this product and that it has met our standards for excellence in workmanship, reliability and entertainment value. Always look for this seal when buying games and accessories to ensure complete compatibility with your Nintendo Product.



Ce sceau est votre assurance que Nintendo a approuvé ce produit et qu'il est conforme aux normes d'excellence en matière de fabrication, de fiabilité et surtout, de qualité. Recherchez ce sceau lorsque vous achetez des jeux ou des accessoires pour assurer une totale compatibilité avec vos produits Nintendo.

Thank you for selecting the Wii™ console.

Wir danken Ihnen, dass Sie sich für die Wii™-Konsole entschieden haben.

Merci d'avoir choisi la console Wii™.

Bedankt voor de aanschaf van het Wii™-systeem.

IMPORTANT: PLEASE CAREFULLY READ THE Wii OPERATIONS MANUAL – SYSTEM SETUP INCLUDED WITH THE Wii CONSOLE BEFORE USING THIS PRODUCT. THIS MANUAL INCLUDES IMPORTANT HEALTH AND SAFETY INFORMATION.

WICHTIG: BITTE LESEN SIE DIE Wii-BEDIENUNGSANLEITUNG – VORBEREITUNG DES SYSTEMS, DIE DEM Wii-SYSTEM BEILIEGT, BEVOR SIE DIESES PRODUKT IN BETRIEB NEHMEN. DIESE ANLEITUNG ENTHÄLT WICHTIGE SICHERHEITSHINWEISE.

IMPORTANT : LISEZ ATTENTIVEMENT LE MODE D'EMPLOI Wii – INSTALLATION DE LA CONSOLE FOURNI AVEC LA CONSOLE Wii AVANT D'UTILISER CE PRODUIT. CE MODE D'EMPLOI CONTIENT D'IMPORTANTES INFORMATIONS SUR LA SANTÉ ET LA SÉCURITÉ.

BELANGRIJK: LEES DE Wii-HANDLEIDING VOOR SYSTEEMINSTALLATIE DIE BIJ HET Wii-SYSTEEM WORDT GELEVERD AANDACHTIG DOOR, VOORDAT DIT PRODUCT WORDT GEBRUIKT. DEZE HANDLEIDING BEVAT BELANGRIJKE GEZONDHEIDS- EN VEILIGHEIDSGEGEVENS.

ENGLISH

This Quick Setup sheet provides brief instructions for setup of the Wii™ console, Sensor Bar and Wii Remote™ Plus. For complete setup instructions for all components and full details regarding the Wii console (including all specifications, notices, warnings and important Health and Safety Information), please read the Wii Operations Manual – System Setup.

IMPORTANT - PLEASE READ:

In the course of using your Wii console, various kinds of data may be saved to its internal memory, including your Wii Shop Channel Account (and any associated Wii Points), Wii Shop Channel downloads, saved game data, photos and messages. Some of this information may be personal, and you may want to retain or protect it.

If after this quick installation the console does not work correctly, we recommend you consult the Wii Operations Manual or contact your Nintendo Service Centre in order to obtain more information.

DEUTSCH

Diese Kurzanleitung beschränkt sich auf die grundlegenden Vorbereitungen für das Wii™-System, die Sensorleiste und die Wii-Fernbedienung Plus. Weitere Informationen zu den gesamten notwendigen Vorbereitungen aller Komponenten sowie genauere Angaben, Anmerkungen, Warnungen und wichtige Gesundheits- und Sicherheitshinweise erhalten Sie in der Wii-Bedienungsanleitung – Vorbereitung des Systems.

WICHTIG – BITTE LESEN:

Im Rahmen der Nutzung Ihrer Wii-Konsole kann es notwendig sein, dass unterschiedliche Daten im Speicher der Wii-Konsole abgelegt werden. Dies umfasst Ihr Konto für den Wii-Shop-Kanal (einschließlich auf dem Konto vorhandene Wii Points), Wii-Shop-Downloads, Spielstände, Fotos und Textmitteilungen. Unter Umständen enthalten diese Daten private Informationen, die Sie nicht weitergeben oder schützen möchten.

Sollte nach Befolgen dieser Kurzanleitung die Konsole nicht einwandfrei funktionieren, empfehlen wir Ihnen, in der Wii-Bedienungsanleitung nachzuschlagen oder sich an Ihre Konsumentenberatung der Nintendo of Europe GmbH zu wenden, um weitere Informationen zu erhalten.

Ce livret de démarrage rapide fournit des instructions succinctes sur l'installation de la console Wii™, du capteur Wii et de la télécommande Wii Plus. Pour des instructions complètes sur l'installation de tous les éléments et de plus amples détails sur la console Wii (y compris toutes les caractéristiques, remarques, avertissements et informations importantes sur la santé et la sécurité), veuillez vous référer au mode d'emploi Wii – Installation de la console.

IMPORTANT – VEUILLEZ LIRE CECI :

Diverses données peuvent être enregistrées dans la mémoire interne de votre console Wii lorsque vous l'utilisez, comme votre compte de la chaîne boutique Wii (et les Wii Points y étant associés), des téléchargements effectués via la chaîne boutique Wii, des sauvegardes de jeux, des photos et des messages. Il se peut que certaines de ces informations soient personnelles et que vous vouliez les conserver ou les protéger.

Si la console ne fonctionne pas correctement après que vous avez suivi les instructions contenues dans ce livret, nous vous recommandons de consulter le mode d'emploi Wii – Installation de la console ou de contacter le service consommateurs Nintendo afin d'obtenir plus d'informations.

NEDERLANDS

Deze folder voor snelinstallatie bevat beknopte instructies voor het installeren van het Wii™-systeem en de sensorbalk, en het synchroniseren van de Wii-afstandsbediening Plus. Lees de Wii-handleiding voor systeeminstallatie voor de volledige instructies voor het installeren van alle onderdelen en voor meer informatie over het Wii-systeem (waaronder alle specificaties, mededelingen, waarschuwingen en belangrijke gezondheids- en veiligheidsinformatie).

BELANGRIJK – LEES DE VOLGENDE INFORMATIE:

Tijdens het gebruik van het Wii-systeem kunnen er allerlei gegevens worden opgeslagen in het interne geheugen van het Wii-systeem, waaronder je Wii-winkelaccount (en bijbehorende Wii Points), downloads uit het Wii-winkelkanaal, opgeslagen spelgegevens, foto's en berichten. Deze informatie kan persoonlijk zijn, dus mogelijk wil je dit soort gegevens behouden en beschermen.

Als het systeem na deze snelinstallatie niet naar behoren werkt, raadpleeg dan de Wii-handleiding of neem indien nodig contact op met de Technische Dienst van Nintendo voor verdere informatie.

Patent Information

European Patent Numbers: 1,854,518; D431,309-1/6; D483,631-1/12; D614,326-1; D614,771-1; D614,805-1; D614,813-1/2; D614,847-1/2; D614,862-1; D614,870-1/2; D615,000-1; D655,790-1/2; D655,808-1; D851,928-1; D851,936-1/2.
German Utility Model Numbers: 202,006,020,818.6; 202,006,020,819.4.
Other patents pending.

Informations sur les brevets

Numéros de brevets européens : 1,854,518; D431,309-1/6; D483,631-1/12; D614,326-1; D614,771-1; D614,805-1; D614,813-1/2; D614,847-1/2; D614,862-1; D614,870-1/2; D615,000-1; D655,790-1/2; D655,808-1; D851,928-1; D851,936-1/2.
Numéros de modèles d'utilité allemands : 202,006,020,818.6; 202,006,020,819.4.
Autres brevets en cours.



1 Installing the Sensor Bar Vorbereitung der Sensorleiste Installation du capteur Wii De sensorbalk installeren

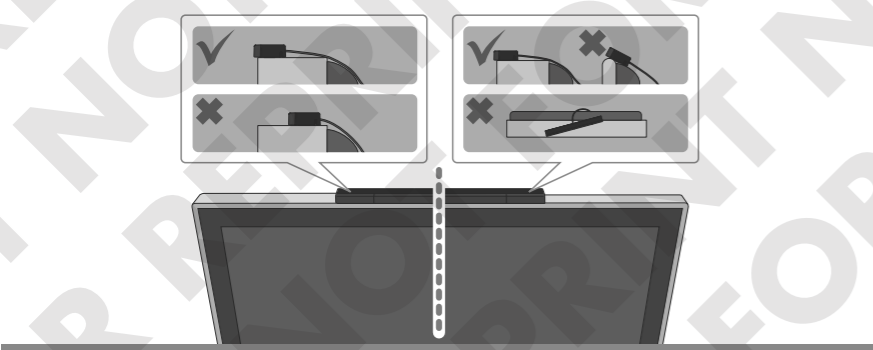


Remove the protective film from the double-sided adhesive tape on the bottom of the Sensor Bar. Make sure to align the centre of the Sensor Bar with the centre of the TV and align the front of the Sensor Bar with the front of the surface it is sitting on.

Entfernen Sie den Schutzfilm von den Klebeflächen an der Unterseite der Sensorleiste. Stellen Sie sicher, dass die Mitte der Sensorleiste an der Mitte des Fernsehgeräts ausgerichtet ist. Achten Sie bitte darauf, dass die Vorderseite der Sensorleiste mit der Vorderseite der Fläche abschließt, auf der die Sensorleiste aufliegt.

Retirez les films de protection des adhésifs double face situés sous le capteur Wii. Assurez-vous que le centre du capteur Wii est aligné avec le centre du téléviseur et que l'avant du capteur Wii est aligné avec le bord de la surface sur laquelle il repose.

Verwijder het beschermende folie van de dubbelzijdige tape aan de onderkant van de sensorbalk. Plaats de sensorbalk zo, dat het midden ervan op één lijn ligt met het midden van de tv, en de voorkant van de sensorbalk gelijklijgt met de voorkant van het oppervlak.



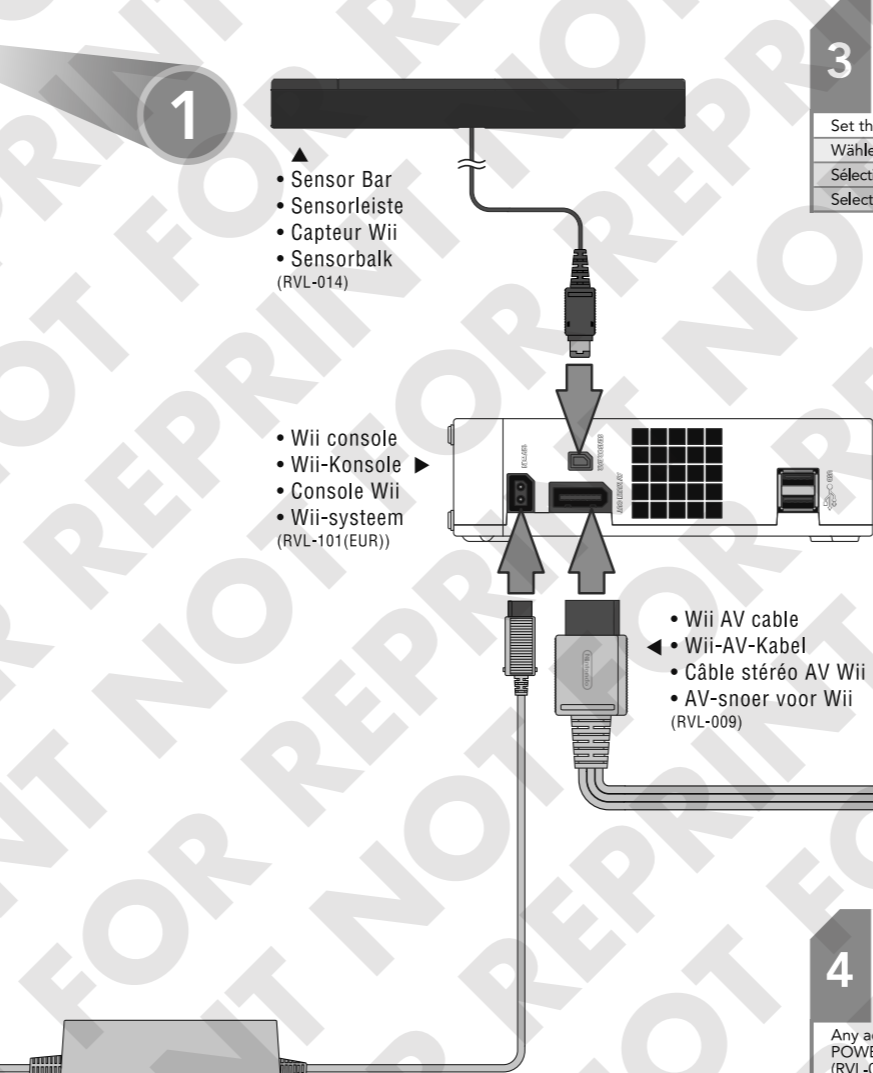
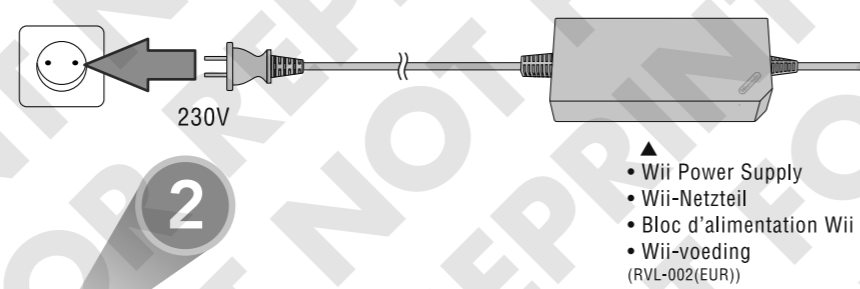
2 Wii Power Supply Wii-Netzteil Bloc d'alimentation Wii Wii-voeding

Plug the Wii Power Supply into a power outlet after installing the Sensor Bar on the TV.

Schließen Sie nach Befestigung der Sensorleiste das Wii-Netzteil an.

Branchez le bloc d'alimentation Wii dans une prise murale après avoir installé le capteur Wii sur le téléviseur.

Steek de stekker van de Wii-voeding in een stopcontact nadat je de sensorbalk op of onder de tv hebt bevestigd.



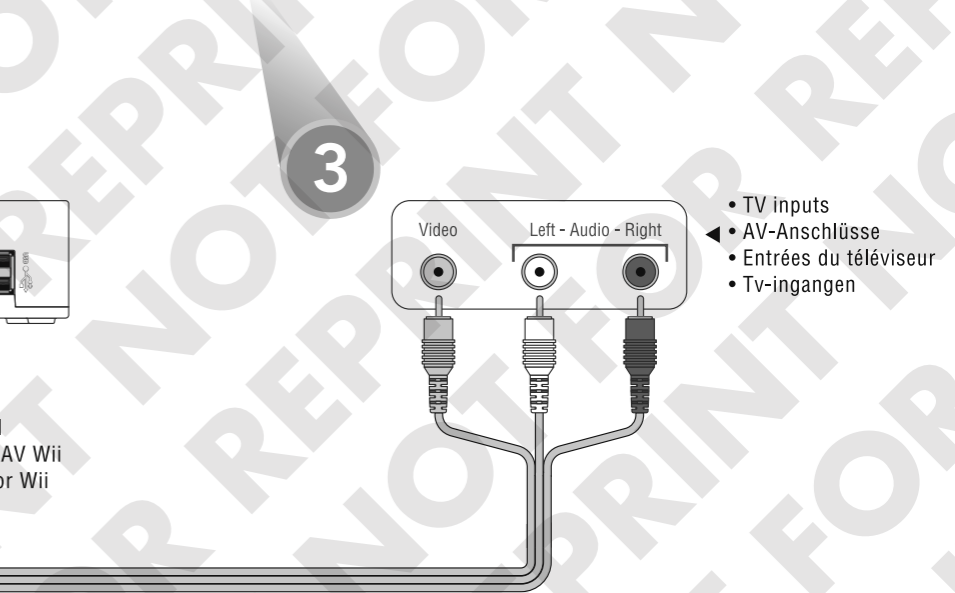
3 TV video/audio input AV-Anschlüsse am Fernseher Entrées AV du téléviseur Tv- en audio/video-instellingen

Set the correct AV input setting for your TV or other equipment.

Wählen Sie nun den entsprechenden AV-Eingang am Fernseher oder an einem anderen Gerät.

Sélectionnez l'entrée AV appropriée sur votre téléviseur ou autre appareil.

Selecteer de juiste AV-instelling voor je tv of andere apparatuur.



4 Synchronising Your Wii Remote Plus Registrieren Ihrer Wii-Fernbedienung Plus an der Wii-Konsole Synchronisation de votre télécommande Wii Plus De Wii-afstandsbediening Plus synchroniseren

Any additional Wii Remote or Wii Remote Plus controllers you use with your console will first need to be synchronised. Press the POWER button to turn on the Wii console, then press the SYNC. Buttons simultaneously as shown. The included Wii Remote Plus (RVL-036) should already be synchronised to your Wii console.

Alle weiteren Wii-Fernbedienungen oder Wii-Fernbedienungen Plus, die an Ihrer Wii-Konsole verwendet werden sollen, müssen jedoch zum Gebrauch daran registriert werden. Betätigen Sie dazu den POWER-Schalter, um die Wii-Konsole einzuschalten und drücken Sie wie gezeigt gleichzeitig die SYNCHRO-Knöpfe. Die im Lieferumfang der Wii-Konsole befindliche Wii-Fernbedienung Plus (RVL-036) ist bereits ab Werk an Ihrer Konsole registriert.

Toutes les télécommandes Wii ou télécommandes Wii Plus supplémentaires que vous voulez utiliser avec votre console doivent être synchronisées pour fonctionner correctement. Appuyez sur le bouton POWER pour allumer la console Wii. Appuyez ensuite sur les boutons Synchro comme indiqué. La télécommande Wii Plus (RVL-036) incluse devrait déjà être synchronisée avec votre console Wii.

Extra exemplaren van de Wii-afstandsbediening of Wii-afstandsbediening Plus die je met het systeem gebruikt, moeten eerst worden gesynchroniseerd. Zet, om een afstandsbediening te synchroniseren, het Wii-systeem aan door op de POWER-knop te drukken. Druk vervolgens de SYNC-knoppen gelijktijdig in, zoals hieronder wordt getoond. De Wii-afstandsbediening Plus (RVL-036) die bij het Wii-systeem is al geleverd, is gesynchroniseerd met het systeem.

