

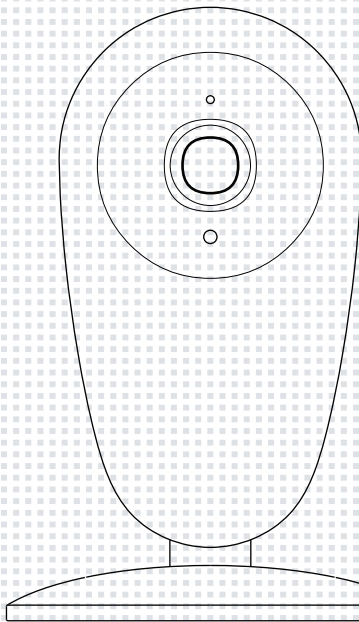


Victure

User Manual

Wireless Security Camera

PC420



Inhaltsverzeichnis

DE	Hinweise	13
	Produktdiagramm	14
	Verbindung und Hinzufügen der Videokameras	15
	APP Herunterladen	15
	Drahtlose Verbindung	15
	Detaillierte Softwarefunktionen	17
	Einstellung der Bewegungserkennungsfunktion	18
	Die SD-Karte einlegen	18
	Einstellung der Bewegungserkennungsfunktion	19
	Videokamera-Sharing-Funktionen	19
	Produktparameter	20
	Q&A	21
	After-Sale-Service	22

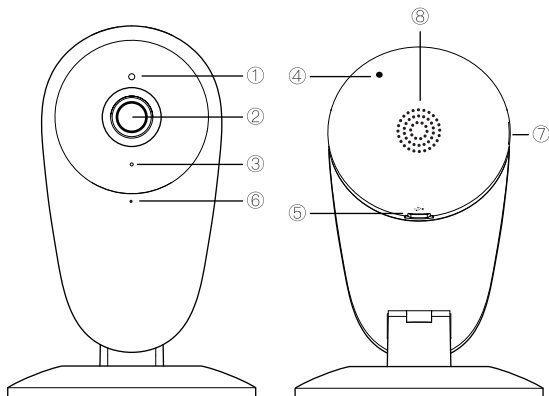
Hinweise

DE

- Die SD Karte sollte mindestens eine Class 10 SD Karte sein, das Gerät unterstützt bis zu 64 GB SD-Kartenspeicher.
- Bevor Sie die SD-Karte für die Aufnahme verwenden, legen Sie die SD-Karte ein und formatieren Sie die Karte mit Hilfe der App.
- Das Gerät unterstützt nur 2,4G WiFi-Verbindung. Vor dem Hinzufügen der Videokamera in der App, stellen Sie bitte sicher, dass das WiFi Netz 2.4G unterstützt.
- Das WiFi-Passwort darf keine Sonderzeichen enthalten und nicht länger als 16 Zeichen sein.
- Das Gerät unterstützt das onvif-Protokoll nicht, deswegen kann das Gerät nicht für DVR oder NVR verwendet werden.
- Das Gerät hat eine einzigartige Videoverschlüsselungstechnologie , das auf der SD-Karte gespeicherte Video kann nur durch die APP angesehen werden und kann nicht an den Computer mit einem Kartenleser kopiert werden.
- Das Gerät nutzt die Endlosschleife Aufnahmetechnologie. Das bedeutet, wenn die SD-Karte voll ist, überschreibt die Videokamera automatisch die erste Datei, um das Video zu speichern.
- Zusätzlich zur APP auf dem Handy haben wir auch eine spezielle Computersoftware. Wenn Sie die benötigen, kontaktieren Sie uns bitte, um die Software zu erhalten.

Produktdiagramm

DE



1. Fotowiderstand

2. Objektiv

3. Statusanzeige

4. Zurücksetzen

5. Stromanschluss

6. Mikrophon

7. Speicherkarte

8. Lautsprecher

Verbindung und Hinzufügung der Videokameras

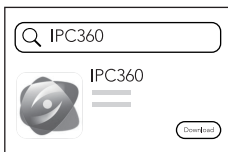
DE

APP Herunterladen

- Sie können die APP "IPC360" herunterladen und installieren, indem Sie den folgenden QR-Code scannen.
- Sie können die APP "IPC360" auch im "App Store" suchen und dann herunterladen und installieren.



or



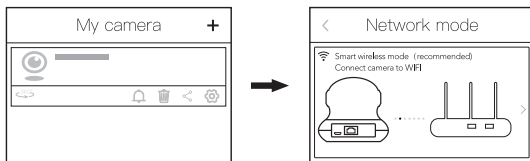
Drahtlose Verbindung

1. Verbinden Sie Ihr Handy mit dem 2.4G WiFi Netzwerk.
2. Öffnen Sie die APP „IPC360“ , registrieren Sie eine E-Mail-Adresse und loggen sich dann ein.

3. Um die Kamera der Videokameraliste hinzuzufügen, klicken Sie auf das "+" in der oberen rechten Ecke und wählen Sie den drahtlosen Modus.

4. Bestätigen Sie zuerst, ob die Anzeigeleuchte der Videokamera rot blinkt. Wenn die Anzeigeleuchte nicht rot blinkt, setzen Sie das Gerät bitte zurück.

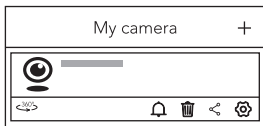
- Taste drei Sekunden lang gedrückt
- Nach zwei Pieptöne blinkt die Anzeigeleuchte rot, was anzeigt, dass das Zurücksetzen erfolgreich ist.
- Wenn die Anzeigeleuchte der Videokamera nicht rot blinkt, entfernen Sie das Netzteil aus der Steckdose und dann stecken Sie es wieder ein. Nachdem die Videokamera erfolgreich gestartet wurde, piepst Sie zweimal und die Anzeigeleuchte blinkt rot.



5. Wenn die Anzeigeleuchte der Videokamera rot blinkt, klicken Sie auf "Weiter" , geben Sie das WiFi-Passwort ein und klicken Sie auf "Weiter" , das Handy gibt nun Pieptöne von sich, halten sie das Handy hierbei in der Nähe der Videokamera.

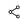
6. Wenn Sie einen Signalton Ding-Dong hören, ist die Verbindung erfolgreich hergestellt, nach etwa 15 Sekunden erscheint eine Abfragebox, die anzeigt, dass die Videokamera erfolgreich hinzugefügt wird und Sie können die Videokamera benennen. Nach der Benennung wird die Videokamera der Liste hinzugefügt.

Detaillierte Softwarefunktionen



 : Klicken Sie Einschalten/Ausschalten der mobilen Überwachung und Empfehlung der Alarmfunktion.

 : Die Verbindung zwischen der Kamera und dem Telefon wird gelöscht.

 : Klicken Sie auf das Symbol und auf das „+“ in der oberen rechten Ecke. Geben Sie die registrierte Benutzer-Telefonnummer oder E-Mail ein, die Sie für die gleichen registrierten Benutzer der APP teilen können.

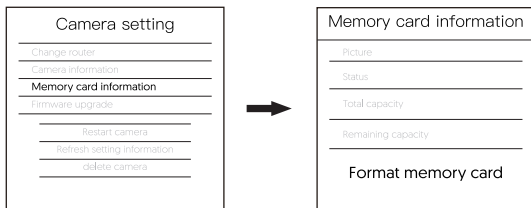
 : Einstellung.

Einstellung der Bewegungserkennungsfunktion

DE

Die SD-Karte einlegen

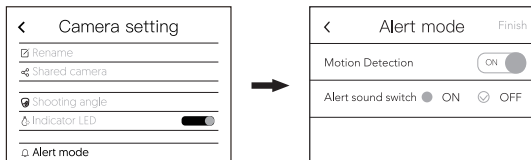
1. Ziehen Sie das Netzteil aus der Steckdose um die Kamera abzuschalten.
2. Legen Sie die SD-Karte ein.
3. Stecken Sie das Netzteil der Videokamera wieder in die Steckdose und warten Sie, bis die Videokamera erfolgreich gestartet wird.
4. Klicken Sie auf die "Speicherkarteninformationen" und dann auf "Speicherkarte formatieren", um die SD-Karte zu formatieren.
5. Beenden Sie nach dem Formatieren der SD-Karte die APP und melden Sie sich erneut an.



Einstellung der Bewegungserkennungsfunktion

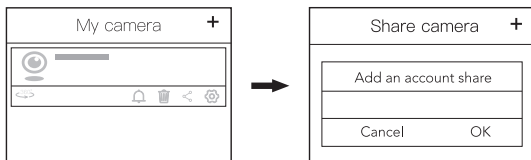
1. Klicken Sie auf den Alarmtyp, öffnen Sie die Bewegungserkennungsfunktion.
2. Um die Vorwarnzeit und die Bewegungserkennungsempfindlichkeit einzustellen.

DE



Videokamera-Sharing-Funktionen

1. Nachdem die Videokamera erfolgreich hinzugefügt wurde, öffnen Sie die Videokameraliste und klicken Sie auf die "Teilen"-Taste.
2. Klicken Sie auf das "+" in der oberen rechten Ecke, um das Konto einzugeben, das Sie teilen möchten.
3. Nachdem die Teilung erfolgreich war, kann sich das geteilte Konto auch gleichzeitig anmelden, um die Videokamera anzusehen.



Produktparameter

DE

CPU	T20
Antenne	2.4Ghz-2.5Ghz
Sensor	SC1245
Lens	Brennweite: 3.6mm
	Pixel: 1Mp
Infrarot-LED	850nm 10PCS
WIFI	Protokoll: 802.11 b/g/n
	Frequenzband: 2.4G
	Kanal : 1TX/1RX
Video	Format: H.264
	Auflösung: 1280*720P
	Max. Bildrate: 25FPS 720P
Speicherung	Über C10
Mikrofon/Lautsprecher	-38dB; 8ohm, 1W
Leistung	Max. 7W
Spannung	5V
Andere	Max. Unterstützen 64G SD-Karte

Q&A

Q: Wie viele Videokameras kann ich mit einem Konto verbinden?

A: Ein Konto kann bis zu 20 Videokameras verbinden.

DE

Q: Hat die Videokamera Anforderungen für die Speicherkarte?

A: Die Videokamera unterstützt bis zu 64G Speicherkarte, Kartengeschwindigkeit ist am besten mit einer Class 10 SD Karte.

Q: Was kann man machen, wenn die Hinzufügung der Videokamera nicht erfolgreich ist?

A: Bitte setzen Sie die Videokamera zurück und fügen Sie sie erneut hinzu.

Q: Kann man die Videokamera auf dem Computer anzeigen?

A: Wir können eine spezielle Computersoftware anbieten. Bei Bedarf kontaktieren Sie uns.

After-Sale-Service

DE

Wir bieten After-Sale-Service innerhalb von einem Jahr ab Kaufdatum an. Wenn Sie Probleme bei der Verwendung haben, können Sie uns gerne zu jeder Zeit kontaktieren.

VICTURE: ipc.support@govicture.com

VICTURE Kunden-Support E-Mail: ipc.support@govicture.com